

令和7年度 秋さけ漁獲速報

岩手県農林水産部水産振興課
(1月10日現在)

項目 区分		累 計				対 前 年 比			
		尾 数 (千尾)	重 量 (トン)	金 額 (百万円)	平均単価 (円/kg)	尾 数 (%)	重 量 (%)	金 額 (%)	平均単価 (%)
沿 岸 漁 獲	定 置	6.0	15.3	37.0	2,409	32.1	29.9	42.6	142.6
	延 縄								
	その他 (磯建 網他)	1.2	3.1	7.3	2,388	42.5	40.1	67.8	169.2
	小 計	7.3	18.4	44.3	2,405	33.5	31.2	45.4	145.5
河川捕獲		9.1	23.0	—	—	46.8	44.0	—	—
海産親魚		0.1	0.3	—	—	6.8	6.1	—	—
合 計		16.5	41.6	44.3	2,405	38.6	36.0	45.4	145.5
平均体重		2.54 kg／尾				93.1 %			

※漁獲金額、平均体重は、沿岸漁獲から算出しています。

※合計の対前年比は、河川捕獲尾数、重量(海産親魚を含む)を含めて算出しています。

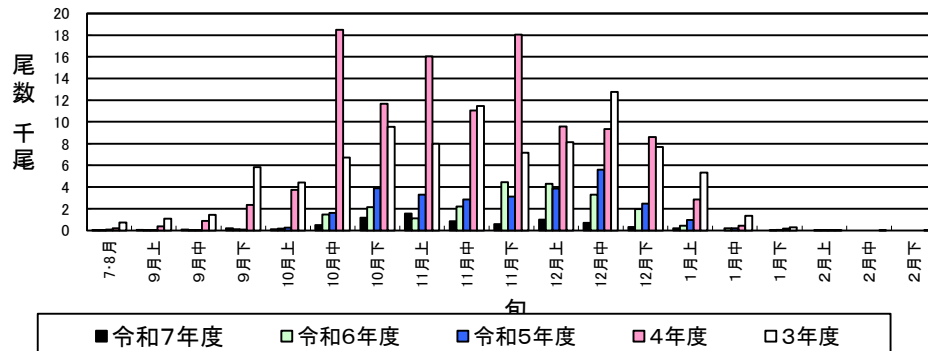
令和7年度 秋さけ漁獲速報

(1月10日現在)

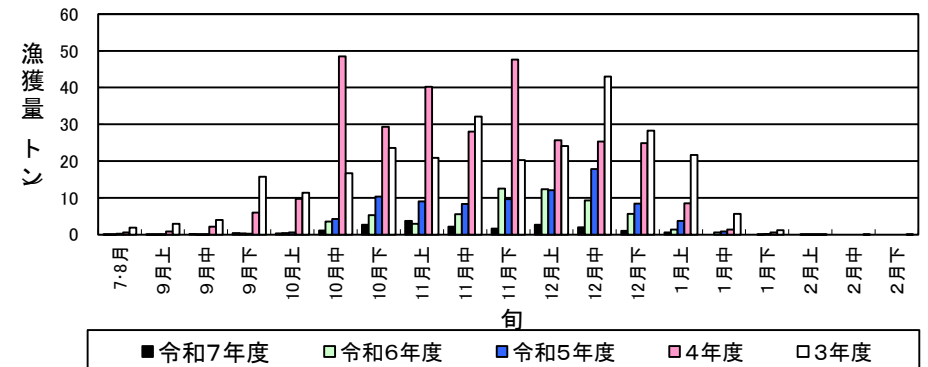
岩手県農林水産部水産振興課

区分	項目		当旬				累計				対前年比(累計)			
	魚市場	尾数 (尾)	重量 (kg)	金額 (円)	平均単価 (円/kg)	尾数 (尾)	重量 (kg)	金額 (円)	平均単価 (円/kg)	尾数 (%)	重量 (%)	金額 (%)	平均単価 (%)	
本年度	沿岸漁獲	種市												
		八木	16	44.8	67,455	1,506	717	1,814.5	3,976,253	2,191	21.9	20.2	28.0	138.9
		久慈	147	468.9	686,535	1,464	3,493	9,068.4	22,877,581	2,523	40.5	37.9	55.7	147.0
		野田					987	2,531.0	6,173,489	2,439	47.9	45.3	75.0	165.7
		普代	13	41.5	99,958	2,409	694	1,689.0	4,264,842	2,525	33.6	29.9	46.2	154.5
		田野畑	6	17.6	28,564	1,623	350	953.7	2,045,401	2,145	38.7	35.9	47.9	133.5
		田老	2	5.9	10,709	1,815	53	133.3	328,645	2,465	12.3	11.7	15.7	134.4
		宮古	3	6.0	6,858	1,143	354	771.0	1,482,705	1,923	17.9	15.0	15.6	104.2
		山田	8	19.7	45,840	2,327	140	338.1	888,147	2,627	31.4	29.8	40.5	136.3
		船越	1	3.6	11,776	3,271	148	377.5	811,362	2,149	19.9	19.5	26.9	137.6
		大槌	1	2.0	1,516	758	24	60.1	112,137	1,866	16.9	16.4	23.2	141.7
		釜石	1	3.0	3,888	1,296	107	238.1	505,743	2,124	36.6	33.1	46.3	140.0
	大船渡					197	442.2	830,607	1,878	27.7	25.0	37.7	151.2	
	内訳	計	198	613.0	963,099	1,571	7,264	18,416.9	44,296,912	2,405	33.5	31.2	45.4	145.5
		定置延縄	198	613.0	963,099	1,571	6,035	15,349.4	36,970,724	2,409	32.1	29.9	42.6	142.6
訳	その他					1,229	3,067.5	7,326,188	2,388	42.5	40.1	67.8	169.2	
	河川捕獲	359	1,111.4	—	—	9,091	22,952.4	—	—	46.8	44.0	—	—	
年度	海産親魚			—	—	106	264.7	—	—	6.8	6.1	—	—	
	合計	557	1,724.4	963,099	1,571	16,461	41,634.0	44,296,912	2,405	38.6	36.0	45.4	145.5	
平均体重			3.10 kg／尾				2.54 kg／尾			体重	当旬: 103.0		累計: 93.1	
										単価	当旬: 105.9		累計: 145.5	
前年度	沿岸漁獲	種市									※金額及び平均単価は消費税を含む			
		八木	72	197.8	274,046	1,385	3,281	9,002.6	14,204,812	1,578				
		久慈	242	726.8	1,132,886	1,559	8,616	23,908.9	41,040,490	1,717				
		野田	11	31.7	37,292	1,176	2,059	5,592.6	8,234,046	1,472				
		普代	55	171.0	291,871	1,707	2,067	5,655.2	9,240,993	1,634				
		田野畑	17	59.2	63,552	1,074	904	2,659.3	4,272,327	1,607				
		田老	11	35.1	50,167	1,429	430	1,139.9	2,090,340	1,834				
		宮古	17	57.0	50,672	889	1,975	5,149.4	9,505,950	1,846				
		山田	2	3.9	5,799	1,487	446	1,136.1	2,190,333	1,928				
		船越	1	5.7	4,925	864	744	1,933.5	3,019,626	1,562				
		大槌	1	1.5	2,430	1,620	142	367.3	483,698	1,317				
		釜石					292	719.9	1,092,324	1,517				
	大船渡	1	2.3	3,453	1,501	712	1,771.7	2,201,348	1,243					
	内訳	計	430	1,292.0	1,917,093	1,484	21,668	59,036.4	97,576,287	1,653				
		定置延縄	429	1,289.7	1,913,640	1,484	18,777	51,381.4	86,770,418	1,689				
訳	その他					1	2.1	907	432					
	河川捕獲	1	2.3	3,453	1,501	2,890	7,653.0	10,804,962	1,412					
年度	海産親魚	652	1,959.0	—	—	19,421	52,221.8	—	—					
	合計	1,082	3,251.0	1,917,093	1,484	42,645	115,601.6	97,576,287	1,653					
平均体重			3.00 kg／尾				2.72 kg／尾							

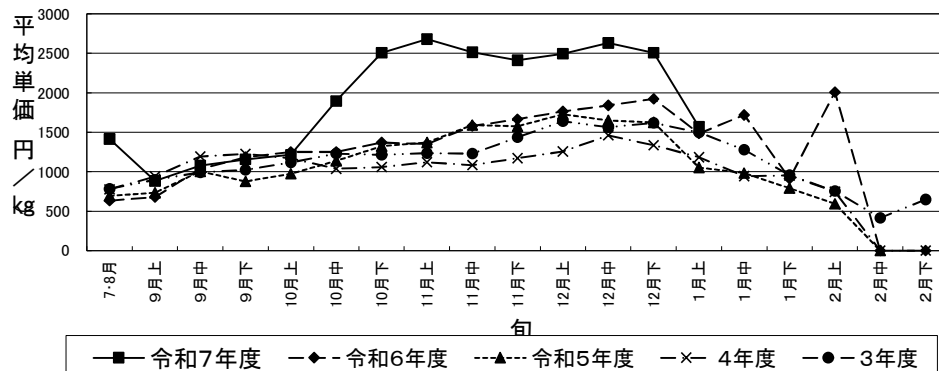
秋さけ旬別漁獲尾数(1月上旬)



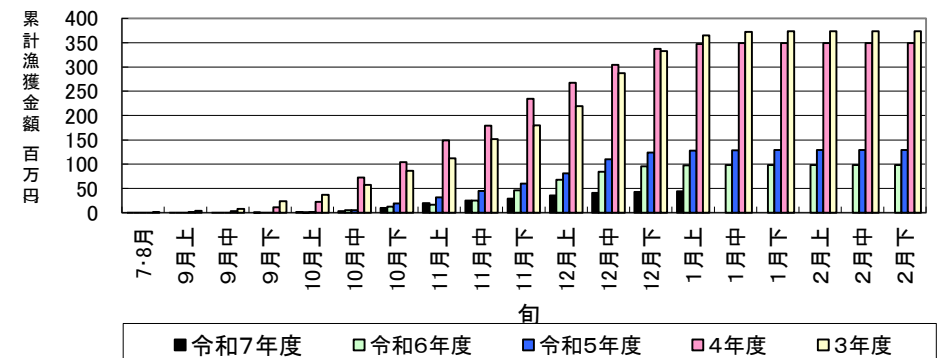
秋さけ旬別漁獲量(1月上旬)



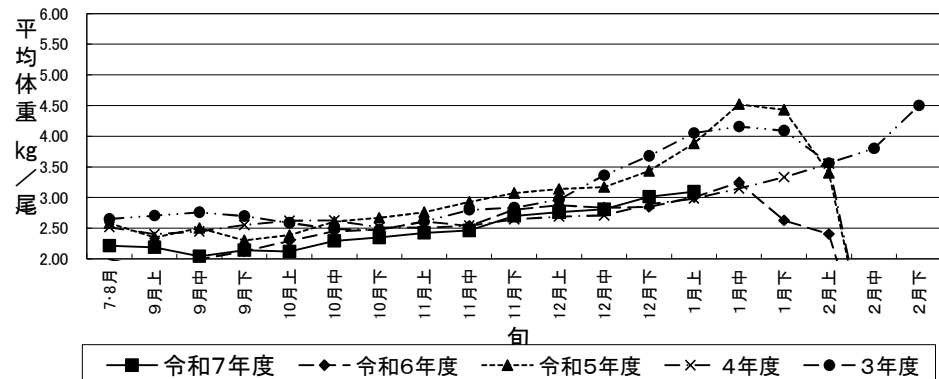
秋さけの平均単価の推移(1月上旬)



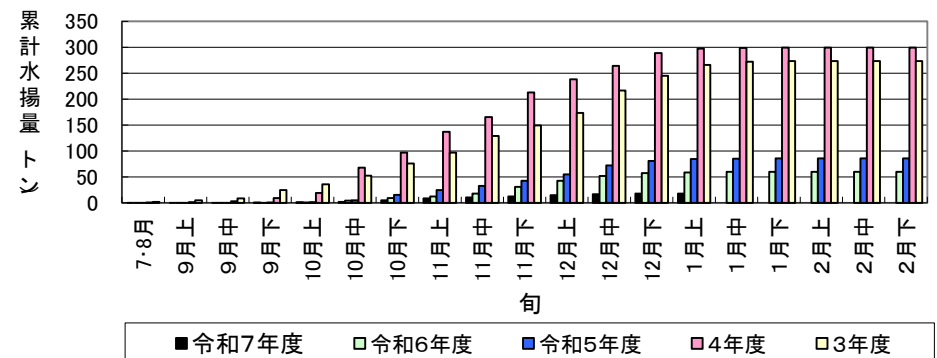
秋さけ累計漁獲金額(1月上旬)



秋さけの平均体重の推移(1月上旬)



秋さけ累計漁獲量(1月上旬)



1月10日現在

表1 本年及び過去5ヵ年の沿岸漁獲量(河川捕獲は含まない)

	当 旬			累 計			最 終 値			当旬における重量
	重量(kg)	金額(円)	単価(円/kg)	重量(kg)	金額(円)	単価(円/kg)	重量(kg)	金額(円)	単価(円/kg)	到達率(%)
令和7年度	613	963,099	1,571	18,417	44,296,912	2,405	—	—	—	—
6年度	1,292	1,917,093	1,484	59,036	97,576,287	1,653	59,665	98,650,030	1,653	98.9
5年度	3,699	3,898,427	1,054	84,552	127,979,798	1,514	85,555	128,941,490	1,507	98.8
4年度	8,501	10,051,295	1,182	297,163	347,507,346	1,169	299,023	349,262,781	1,168	99.4
3年度	21,657	32,427,029	1,497	266,301	365,049,258	1,371	273,205	373,431,171	1,367	97.5
2年度	45,082	49,834,591	1,105	1,263,045	1,274,581,035	1,009	1,277,090	1,286,494,235	1,007	98.9
R2～R6平均	16,046	19,625,687	1,223	394,019	442,538,745	1,123	398,908	447,355,941	1,121	98.7

※重量到達率:各年度の当該旬までの累計漁獲量／各年度の最終漁獲量×100

表2 各年度対比(令和7年度／各年度の値)

単位: %

	当 旬			累 計		
	重量	金額	単価	重量	金額	単価
令和6年度	47.4	50.2	105.9	31.2	45.4	145.5
5年度	16.6	24.7	149.1	21.8	34.6	158.9
4年度	7.2	9.6	132.9	6.2	12.7	205.7
3年度	2.8	3.0	104.9	6.9	12.1	175.5
2年度	1.4	1.9	142.1	1.5	3.5	238.3
R2～R6平均	3.8	4.9	128.5	4.7	10.0	214.2

令和7年度

秋さけ捕獲・採卵速報

(1月10日現在)

岩手県農林水産部水産振興課

No. 1

河川名	捕獲数						前年同期 (累計) (尾)	対前 年比 (%)	蓄養へ回 した尾数 ♀親魚		蓄養中にへ い死した尾 数♀親魚		♀親魚		その他の 尾数 ♀親魚		採卵数				蓄養中 の尾数 ♀ (尾)				
	小計			累計					小計 使用数 (尾)	累計 使用率 (%)	小計 使用数 (尾)	累計 使用率 (%)	小計 使用数 (尾)	累計 使用率 (%)	小計 使用数 (尾)	累計 使用率 (%)	小計 使用数 (尾)	累計 使用率 (%)							
	♀ (尾)	♂ (尾)	計 (尾)	♀ (尾)	♂ (尾)	計 (尾)																			
沿岸	川尻川																								
	海産																								
	有家川				80	82	162	202	80.2		35		3			45	56.3		30		89	181	49.2		
	海産																								
	高家川																								
	海産																								
	久慈川																								
	海産																								
	宇部川																								
	海産																								
	安家川	28	17	45	1,168	1,341	2,509	3,274	76.6		540		248			763	65.3	28	136		1,762	3,160	55.8		
	海産							1,111													2,540				
	普代川				6	18	24	140	17.1		2					5	83.3		1		12	92	13.0		
	海産																								
	明戸川				21	11	32	39	82.1		3					3	14.3		18		5	6	83.3		
	海産				46	60	106	445	23.8		45		1			40	87.0				92	540	17.0		
	小本川	9	12	21	310	412	722	1,454	49.7		88		10	4	44.4	248	80.0	5	27	8	638	1,519	42.0		
	海産																								
	摂待川	7	7	14	250	292	542	682	79.5					6	85.7	230	92.0	1	20	15	620	649	95.5		
	海産																								
	田老川	1	2	3	261	275	536	867	61.8		13		2			197	75.5	1	57		508	720	70.6		
	海産																								
	閉伊川	5	8	13	127	181	308	1,135	27.1		83			5	100.0	117	92.1		8	13	239	924	25.9	2	
	海産																								
	津軽石川	71	94	165	426	525	951	2,588	36.7		100		5	40	56.3	351	82.4	31	66	91	867	2,283	38.0	4	
	海産																								
重茂川				12	25	37	207	17.9		4					9	75.0		2		14	138	10.1			
海産																									
大沢川																									
海産																									
関口川																									
海産																									
織笠川	4	8	12	34	56	90	1,136	7.9	4	34			4	100.0	27	79.4			5	57	851	6.7			
海産																									
大槌川	11	8	19	54	56	110	51	215.7					11	100.0	51	94.4		3	30	140	6	2333.3			
海産																									
小鱈川																									
海産																									
鵜住居川	18	10	28	84	74	158	491	32.2					18	100.0	81	96.4		3	42	193	268	72.0			
海産																									
甲子川	11	8	19	426	446	872	801	108.9					11	100.0	400	93.9		26	29	1,038	417	248.9			
海産																									
片岸川				86	109	195	304	64.1							66	76.7		20		167	118	141.5			
海産																									
熊野川				17	38	55	286	19.2										17			118				
海産																									
吉浜川				5	11	16	85	18.8							3	60.0		2		5	17	29.4			
海産																									
浦浜川																									
海産																									
綾里川				20	13	33	165	20.0										20							
海産																									
盛川							515														331				
海産																						331			
気仙川	6	14	20	652	1,007	1,659	4,973	33.4							604	92.6	6	48		1,510	4,898	30.8			
海産																									
小計	河川	171	188	359	4,039	4,972	9,011	19,395	46.5	4	902		268	99	57.9	3,200	79.2	72	504	233	7,864	16,696	47.1	6	
	海産				46	60	106	1,556	6.8		45		1			40	87.0				92	3,080	3.0		
	計	171	188	359	4,085	5,032	9,117	20,951	43.5	4	947		269	99	57.9	3,240	79.3	72	504	233	7,956	19,776	40.2	6	
合計	北上川				25	55	80	26	307.7							25	100.0				60				
	河川	171	188	359	4,064	5,027	9,091	19,421	46.8	4	902		268	99	57.9	3,225	79.4	72	504	233	7,924	16,696	47.5	6	
	海産				46	60	106	1,556	6.8		45		1			40	87.0				92	3,080	3.0		
計	171	188	359	4,110	5,087	9,197	20,977	43.8	4	947		269	99	57.9	3,265	79.4	72	504	233	8,016	19,776	40.5	6		

※親魚の移出入や蓄養親魚を使用した場合は、使用率が100%を上回ることがあります。

令和7年度

秋さけ捕獲・採卵速報

(1月10日現在)

岩手県農林水産部水産振興課
No. 2 (北上川水系内記)

河川名	捕 獲 数								♀ 親 魚				採 卵 数			
	旬 計			累 計			前年同期 (累計) (尾)	対前 年比 (%)	旬 計		累 計		旬計 (千粒)	累計 (千粒)	前年同期 (累計) (千粒)	対前 年比 (%)
	♀ (尾)	♂ (尾)	計 (尾)	♀ (尾)	♂ (尾)	計 (尾)			使用数 (尾)	使用率 (%)	使用数 (尾)	使用率 (%)				
雫石川				10	10	20					10	100.0		25		
梁川																
滝名川							8									
葛丸川																
稗貫川																
猿ヶ石川																
飯豊川																
和賀川																
胆沢川																
衣川																
磐井川																
砂鉄川				15	45	60	18	333.3			15	100.0		35		
計				25	55	80	26	307.7			25	100.0		60		