

令和7年度 秋さけ漁獲速報

岩手県農林水産部水産振興課  
(12月31日現在)

項 目 区 分		累 計				対 前 年 比			
		尾 数 (千尾)	重 量 (トン)	金 額 (百万円)	平均単価 (円/kg)	尾 数 (%)	重 量 (%)	金 額 (%)	平均単価 (%)
沿 岸 漁 獲	定 置	5.8	14.7	36.0	2,443	31.8	29.4	42.4	144.2
	延 縄								
	その他 (磯建 網他)	1.2	3.1	7.3	2,388	42.5	40.1	67.8	169.2
	小 計	7.1	17.8	43.3	2,434	33.3	30.8	45.3	146.9
河川捕獲		8.3	20.6	—	—	44.3	41.0	—	—
海産親魚		0.1	0.3	—	—	6.8	6.1	—	—
合 計		15.5	38.7	43.3	2,434	37.3	34.4	45.3	146.9
平均体重		2.52 kg／尾				92.7 %			

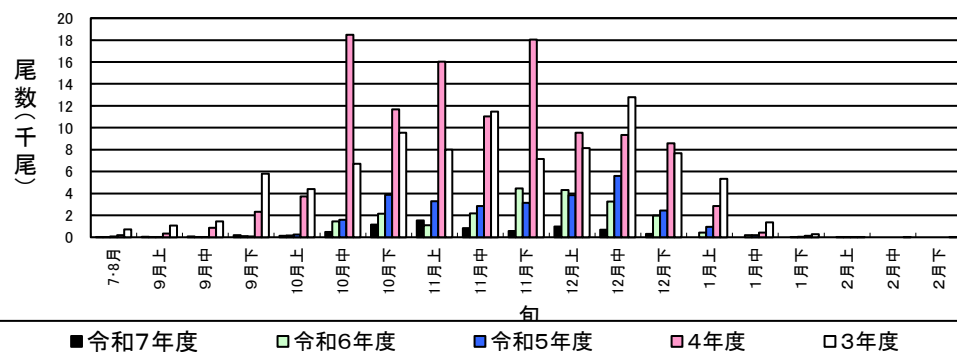
※漁獲金額、平均体重は、沿岸漁獲から算出しています。

※合計の対前年比は、河川捕獲尾数、重量(海産親魚を含む)を含めて算出しています。

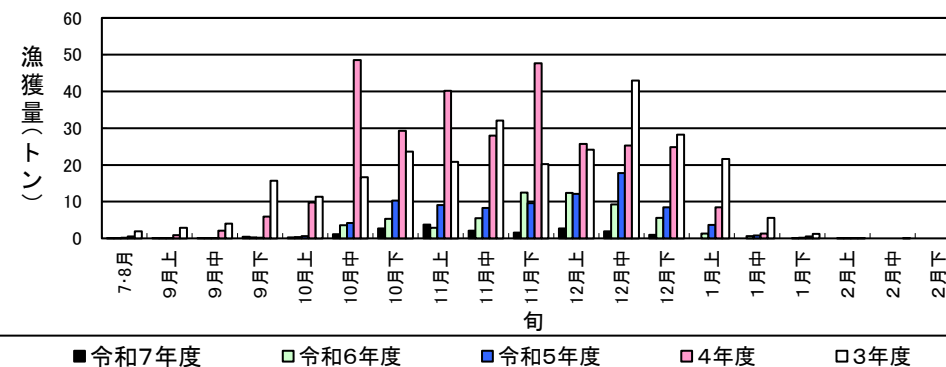
## 岩手県農林水産部水産振興課

※金額及び平均単価は消費税を含む

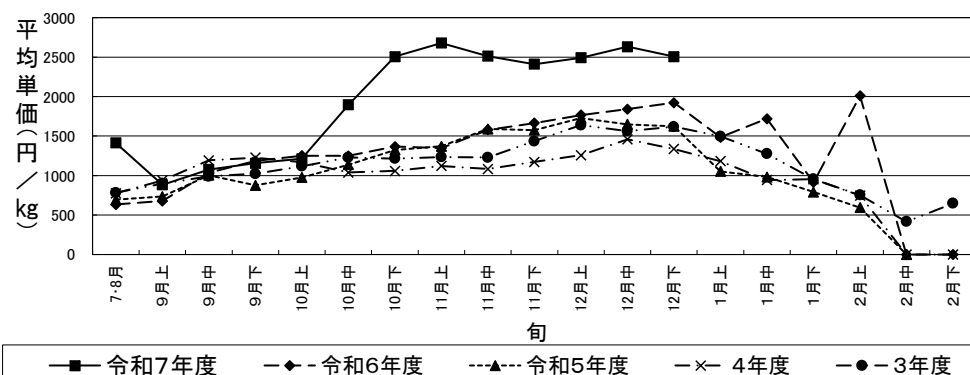
秋さけ旬別漁獲尾数(12月下旬)



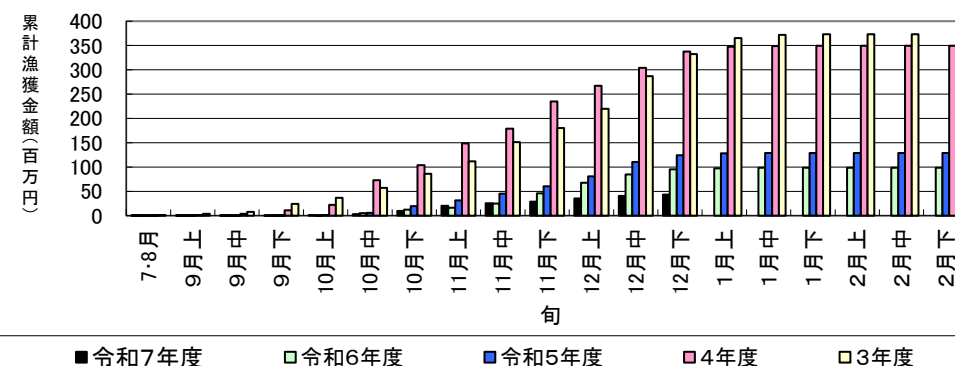
秋さけ旬別漁獲量(12月下旬)



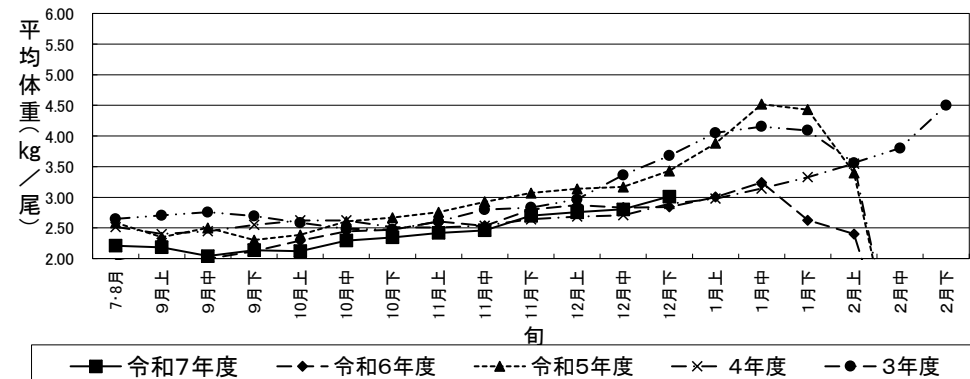
秋さけの平均単価の推移(12月下旬)



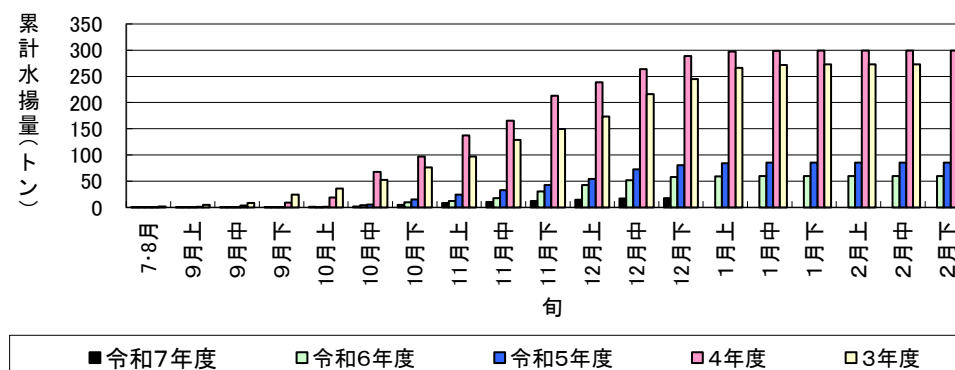
秋さけ累計漁獲金額(12月下旬)



秋さけの平均体重の推移(12月下旬)



秋さけ累計漁獲量(12月下旬)



12月31日現在

表1 本年及び過去5ヵ年の沿岸漁獲量(河川捕獲は含まない)

	当 旬			累 計			最 終 値			当旬における重量 到達率(%)
	重量(kg)	金額(円)	単価(円/kg)	重量(kg)	金額(円)	単価(円/kg)	重量(kg)	金額(円)	単価(円/kg)	
令和7年度	967	2,424,337	2,506	17,804	43,333,813	2,434	—	—	—	—
6年度	5,602	10,771,777	1,923	57,744	95,659,194	1,657	59,665	98,650,030	1,653	96.8
5年度	8,424	13,686,528	1,625	80,853	124,081,371	1,535	85,555	128,941,490	1,507	94.5
4年度	24,830	33,199,922	1,337	288,662	337,456,051	1,169	299,023	349,262,781	1,168	96.5
3年度	28,238	45,694,728	1,618	244,645	332,622,229	1,360	273,205	373,431,171	1,367	89.5
2年度	130,218	149,042,925	1,145	1,217,963	1,224,746,444	1,006	1,277,090	1,286,494,235	1,007	95.4
R2～R6平均	39,462	50,479,176	1,279	377,973	422,913,058	1,119	398,908	447,355,941	1,121	94.5

※重量到達率:各年度の当該旬までの累計漁獲量／各年度の最終漁獲量×100

表2 各年度対比(令和7年度／各年度の値)

単位:%

	当 旬			累 計		
	重量	金額	単価	重量	金額	単価
令和6年度	17.3	22.5	130.3	30.8	45.3	146.9
5年度	11.5	17.7	154.3	22.0	34.9	158.6
4年度	3.9	7.3	187.4	6.2	12.8	208.2
3年度	3.4	5.3	154.9	7.3	13.0	179.0
2年度	0.7	1.6	219.0	1.5	3.5	242.0
R2～R6平均	2.5	4.8	195.9	4.7	10.2	217.5

令和7年度

秋さけ捕獲・採卵速報

(12月31日現在)

岩手県農林水産部水産振興課

No. 1

河川名	捕 計			獲 計			前年同期 (累計) (尾)	対前 年比 (%)	蓄養へ回 した尾数 ♀親魚		蓄養中にへ い死した尾 数♀親魚		♀ 親 魚				その他 の尾数 ♀親魚		採 卵 数				蓄養中 の尾数 ♀	
	♀ (尾)	♂ (尾)	計 (尾)	♀ (尾)	♂ (尾)	計 (尾)			小計	累計	小計	累計	小 使用数 (尾)	使用率 (%)	使用数 (尾)	使用率 (%)	小計	累計	小計 (千粒)	累計 (千粒)	前年同期 (累計) (千粒)	対前 年比 (%)		
沿岸	川尻川																							
	海産																							
	有家川				80	82	162	202	80.2		35		3			45	56.3		30		89	181	49.2	
	海産																							
	高家川																							
	海産																							
	久慈川																							
	海産																							
	宇部川																							
	海産																							
	安家川	73	95	168	1,140	1,324	2,464	3,183	77.4		540		248	50	68.5	763	66.9	23	108	114	1,762	3,104	56.8	
	海産							1,111													2,540			
	菅代川				6	18	24	140	17.1		2					5	83.3		1		12	92	13.0	
	海産																							
	明戸川				21	11	32	39	82.1		3					3	14.3		18		5	6	83.3	
	海産				46	60	106	445	24		45	1				40	87.0				92	540	17.0	
	小本川	27	37	64	301	400	701	1,429	49.1		88		10	23	85.2	244	81.1	4	22	64	630	1,487	42.4	
	海産																							
	摂待川	8	7	15	243	285	528	636	83.0					6	75.0	224	92.2	2	19	16	605	594	101.9	
	海産																							
	田老川	6	8	14	260	273	533	861	61.9		13		2	3	50.0	197	75.8	3	56	8	508	720	70.6	
	海産																							
	閑伊川		6	6	122	173	295	1,127	26.2		83					112	91.8		8		205	913	22.5	2
	海産																							
	津軽石川	47	79	126	355	431	786	2,294	34.3		100		5	32	68.1	311	87.6	15	35	88	776	1,980	39.2	4
	海産																							
	重茂川		1	1	12	25	37	207	17.9		4					9	75.0		2		14	138	10.1	
	海産																							
	大沢川																							
	海産																							
関口川																								
海産																								
織笠川	8	9	17	30	48	78	1,016	7.7	8	30			7	87.5	23	76.7		12	42	723	5.8			
海産																								
大楯川				4	11	15	45	33.3							1	25.0		3			6			
海産																								
小鯉川																								
海産																								
鶴住居川				7	12	19	491	3.9							4	57.1		3		8	268	3.0		
海産																								
甲子川				346	384	730	752	97.1							320	92.5		26		838	382	219.4		
海産																								
片岸川				24	69	93	304	30.6							4	16.7		20		8	118	6.8		
海産																								
熊野川				17	38	55	286	19.2									17				118			
海産																								
吉浜川				5	11	16	85	18.8							3	60.0		2		5	17	29.4		
海産																								
浦浜川																								

※親魚の移出入や蓄養親魚を使用した場合は、使用率が100%を上回ることがあります。

令和7年度

秋さけ捕獲・採卵速報

(12月31日現在)

岩手県農林水産部水産振興課

No. 2 (北上川水系内訳)

河川名	捕 獲 数								♀ 親 魚				採 卵 数			
	旬 計			累 計			前年同期 (累計) (尾)	対前 年比 (%)	旬 計		累 計		旬計 (千粒)	累計 (千粒)	前年同期 (累計) (千粒)	対前 年比 (%)
	♀ (尾)	♂ (尾)	計 (尾)	♀ (尾)	♂ (尾)	計 (尾)			使用数 (尾)	使用率 (%)	使用数 (尾)	使用率 (%)				
雫石川				10	10	20					10	100.0		25		
梁川																
滝名川							8									
葛丸川																
稗貫川																
猿ヶ石川																
飯豊川																
和賀川																
胆沢川																
衣川																
磐井川																
砂鉄川				15	45	60	18	333.3			15	100.0		35		
計				25	55	80	26	307.7			25	100.0		60		