

令和7年度 秋さけ漁獲速報

岩手県農林水産部水産振興課
(12月20日現在)

項目 区分		累 計				対 前 年 比			
		尾 数 (千尾)	重 量 (トン)	金 額 (百万円)	平均単価 (円/kg)	尾 数 (%)	重 量 (%)	金 額 (%)	平均単価 (%)
沿 岸 漁 獲	定 置	5.5	13.9	33.8	2,439	33.4	30.7	44.9	146.2
	延 縄								
	その他 (磯建 網他)	1.2	3.0	7.1	2,386	44.8	42.6	74.3	174.2
	小 計	6.7	16.8	40.9	2,430	35.0	32.3	48.2	149.3
河川捕獲		7.9	19.2	—	—	46.3	42.5	—	—
海産親魚		0.1	0.3	—	—	7.0	6.2	—	—
合 計		14.7	36.3	40.9	2,430	38.9	35.7	48.2	149.2
平均体重		2.50 kg／尾				92.2 %			

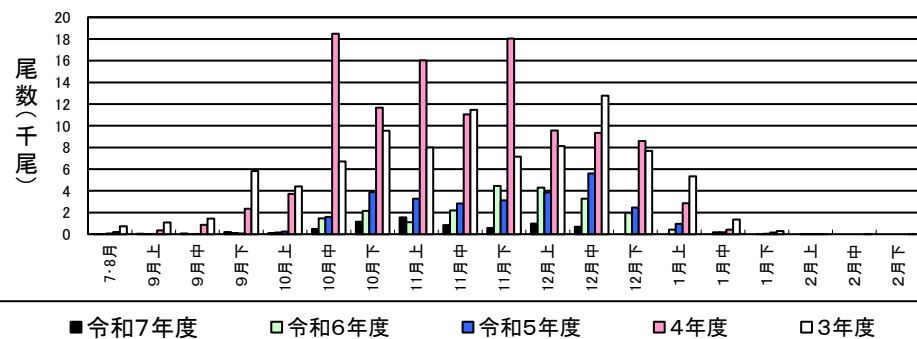
※漁獲金額、平均体重は、沿岸漁獲から算出しています。

※合計の対前年比は、河川捕獲尾数、重量(海産親魚を含む)を含めて算出しています。

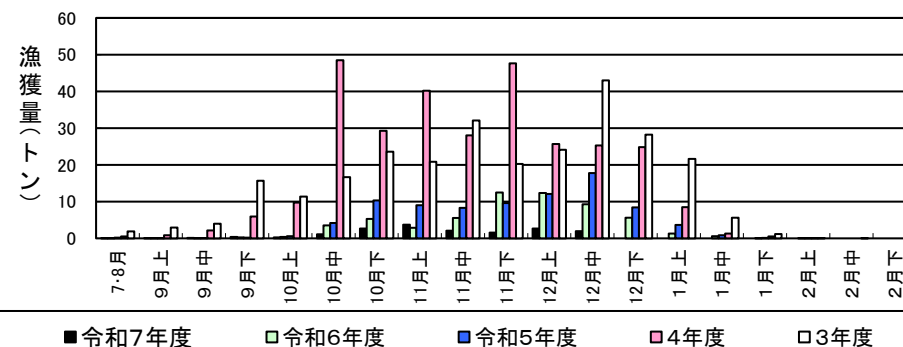
岩手県農林水産部水産振興課

※金額及び平均単価は消費税を含む

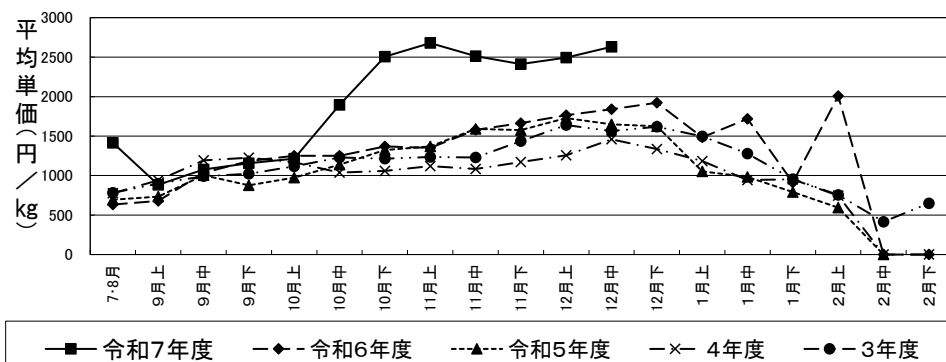
秋さけ旬別漁獲尾数(12月中旬)



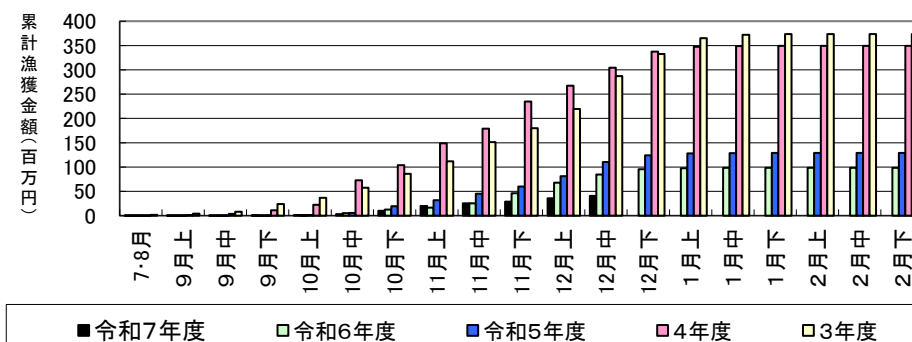
秋さけ旬別漁獲量(12月中旬)



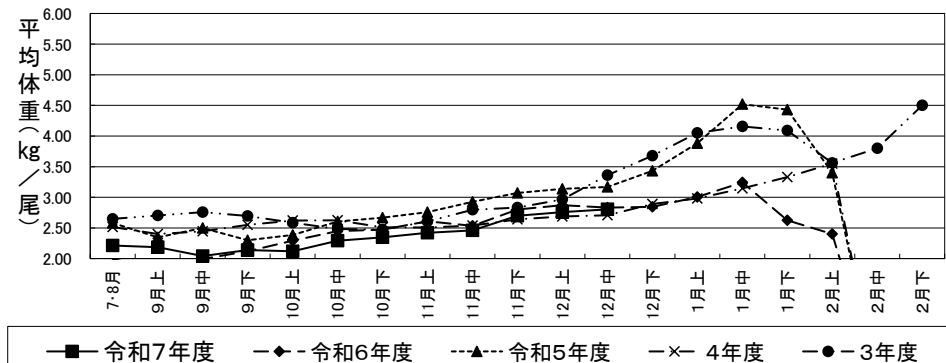
秋さけの平均単価の推移(12月中旬)



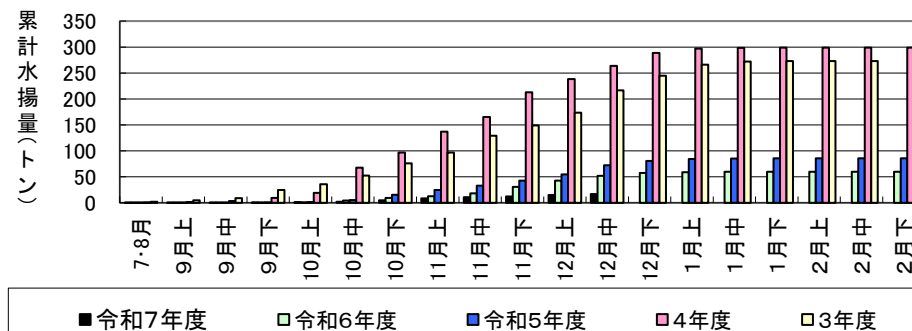
秋さけ累計漁獲金額(12月中旬)



秋さけの平均体重の推移(12月中旬)



秋さけ累計漁獲量(12月中旬)



12月20日現在

表1 本年及び過去5ヵ年の沿岸漁獲量(河川捕獲は含まない)

	当 旬			累 計			最 終 値			当旬における重量
	重量(kg)	金額(円)	単価(円/kg)	重量(kg)	金額(円)	単価(円/kg)	重量(kg)	金額(円)	単価(円/kg)	到達率(%)
令和7年度	1,963	5,164,029	2,631	16,837	40,909,476	2,430	—	—	—	—
6年度	9,276	17,075,936	1,841	52,143	84,887,417	1,628	59,665	98,650,030	1,653	87.4
5年度	17,778	29,323,863	1,649	72,429	110,394,843	1,524	85,555	128,941,490	1,507	84.7
4年度	25,313	36,935,995	1,459	263,832	304,256,129	1,153	299,023	349,262,781	1,168	88.2
3年度	42,986	67,199,656	1,563	216,406	286,927,501	1,326	273,205	373,431,171	1,367	79.2
2年度	252,391	271,518,354	1,076	1,087,746	1,075,703,519	989	1,277,090	1,286,494,235	1,007	85.2
R2～R6平均	69,549	84,410,761	1,214	338,511	372,433,882	1,100	398,908	447,355,941	1,121	84.9

※重量到達率:各年度の当該旬までの累計漁獲量／各年度の最終漁獲量×100

表2 各年度対比(令和7年度／各年度の値)

単位: %

	当 旬			累 計		
	重量	金額	単価	重量	金額	単価
令和6年度	21.2	30.2	142.9	32.3	48.2	149.3
5年度	11.0	17.6	159.5	23.2	37.1	159.4
4年度	7.8	14.0	180.3	6.4	13.4	210.7
3年度	4.6	7.7	168.3	7.8	14.3	183.3
2年度	0.8	1.9	244.6	1.5	3.8	245.7
R2～R6平均	2.8	6.1	216.8	5.0	11.0	220.8

令和7年度

秋さけ捕獲・採卵速報

(12月20日現在)

岩手県農林水産部水産振興課

No. 1

河川名	捕獲数						前年同期 (累計) (尾)	対前 年比 (%)	蓄養へ回 した尾数 ♀親魚 小計 累計		蓄養中にへ い死した尾 数♀親魚 小計 累計		♀親魚				その他の 尾数 ♀親魚 小計 累計		採卵数				蓄養中 の尾数 ♀ (尾)		
	計			計									小計		累計				計		計				
	♀ (尾)	♂ (尾)	計 (尾)	♀ (尾)	♂ (尾)	計 (尾)							使用数 (尾)	使用率 (%)	使用数 (尾)	使用率 (%)			小計 (千粒)	累計 (千粒)	前年同期 (累計) (千粒)	対前 年比 (%)			
沿岸	川尻川 海産																								
	有家川 海産				80	82	162	202	80.2		35		3			45	56.3		30		89	181	49.2		
	高家川 海産																								
	久慈川 海産																								
	宇部川 海産																								
	安家川 海産	62	73	135	1,067	1,229	2,296	2,788	82.4		540		248	54	87.1	713	66.8	8	85	150	1,648	2,654	62.1		
	普代川 海産				6	18	24	1,111 139	17.3		2					5	2,397 83.3		1		12	2,991	91	13.2	
	明戸川 海産				21	11	32	39	82.1		3					3	14.3		18		5	6	83.3		
	小本川 海産	1	3	4	46	60	106	407	26.0	1	45		1	2	200.0	40	87.0			5	92	489	18.8		
	摂待川 海産	29	30	59	274	363	637	1,356	47.0		88		10	26	89.7	221	80.7	3	18	74	566	1,391	40.7		
	田老川 海産	13	32	45	235	278	513	528	97.2					12	92.3	218	92.8	1	17	33	589	462	127.5		
	閉伊川 海産	16	15	31	254	265	519	802	64.7		13		2	10	62.5	194	76.4	6	53	26	500	677	73.9		
	津軽石川 海産	4	7	11	122	167	289	1,100	26.3		83			4	100.0	112	91.8		8	9	205	874	23.5	2	
	重茂川 海産	8	24	32	308	352	660	1,762	37.5		100		5	5	62.5	279	90.6	3	20	13	688	1,460	47.1	4	
	大沢川 海産		1	1	12	23	35	202	17.3		4					9	75.0		2		14	128	10.9		
	関口川 海産																								
	織笠川 海産	8	19	27	22	39	61	770	7.9	8	22			7	87.5	16	72.7			9	30	449	6.7		
	大槌川 海産	1	2	3	4	11	15	33	45.5							1	25.0	1	3			4			
	小鮎川 海産																								
	鶴住居川 海産				7	12	19	422	4.5							4	57.1		3		8	253	3.2		
	甲子川 海産	8	6	14	346	384	730	617	118.3					7	87.5	320	92.5	1	26	16	838	309	271.2		
	片岸川 海産	2	7	9	24	69	93	293	31.7							4	16.7	2	20		8	118	6.8		
	熊野川 海産	4	4	8	17	38	55	273	20.1									4	17			108			
	吉浜川 海産				5	11	16	85	18.8							3	60.0		2		5	17	29.4		
	浦浜川 海産																								
	綾里川 海産				20	13	33	165	20.0										20						
盛川 海産							515														331				
気仙川 海産	52	58	110	626	968	1,594	4,884	32.6					44	84.6	588	93.9	8	38	106	1,474	4,829	30.5			
小計	河川 海産	207	278	485	3,450	4,333	7,783	16,975	45.8	8	890		268	169	81.6	2,735	79.3	37	381	436	6,679	14,342	46.6	6	
	海産	1	3	4	46	60	106	1,518	7.0	1	45		1	2	200.0	40	87.0			5	92	2,886	3.2		
	計	208	281	489	3,496	4,393	7,889	18,493	42.7	9	935		269	171	82.2	2,775	79.4	37	381	441	6,771	17,228	39.3	6	
北上川				25	55	80	26	307.7							25	100.0				60					
合計	207	278	485	3,475	4,388	7,863	17,001	46.3	8	890		268	169	81.6	2,760	79.4	37	381	436	6,739	14,342	47.0	6		
海産	1	3	4	46	60	106	1,518	7.0	1	45		1	2	200.0	40	87.0			5	92	2,886	3.2			
計	208	281	489	3,521	4,448	7,969	18,519	43.0	9	935		269	171	82.2	2,800	79.5	37	381	441	6,831	17,228	39.7			

※親魚の移出入や蓄養親魚を使用した場合は、使用率が100%を上回ることがあります。

河川名	捕獲数								♀親魚				採卵数			
	旬計			累計			前年同期 (累計) (尾)	対前 年比 (%)	旬計		累計		旬計 (千粒)	累計 (千粒)	前年同期 (累計) (千粒)	対前 年比 (%)
	♀ (尾)	♂ (尾)	計 (尾)	♀ (尾)	♂ (尾)	計 (尾)			使用数 (尾)	使用率 (%)	使用数 (尾)	使用率 (%)				
雫石川				10	10	20					10	100.0		25		
梁川																
滝名川							8									
葛丸川																
稗貫川																
猿ヶ石川																
飯豊川																
和賀川																
胆沢川																
衣川																
磐井川																
砂鉄川				15	45	60	18	333.3			15	100.0		35		
計				25	55	80	26	307.7			25	100.0		60		