

令和7年度 秋さけ漁獲速報

岩手県農林水産部水産振興課  
(12月10日現在)

項目 区分		累 計				対 前 年 比			
		尾 数 (千尾)	重 量 (トン)	金 額 (百万円)	平均単価 (円/kg)	尾 数 (%)	重 量 (%)	金 額 (%)	平均単価 (%)
沿 岸 漁 獲	定 置	4.9	12.0	29.1	2,412	35.7	32.5	48.3	148.5
	延 縄								
	その他 (磯建 網他)	1.1	2.8	6.7	2,366	50.3	48.5	87.2	180.0
	小 計	6.0	14.9	35.7	2,403	37.8	34.7	52.7	151.9
河川捕獲		6.9	16.7	—	—	47.4	43.5	—	—
海産親魚		0.1	0.3	—	—	8.9	8.0	—	—
合 計		13.0	31.8	35.7	2,403	41.1	37.7	52.7	151.9
平均体重		2.46 kg／尾				91.8 %			

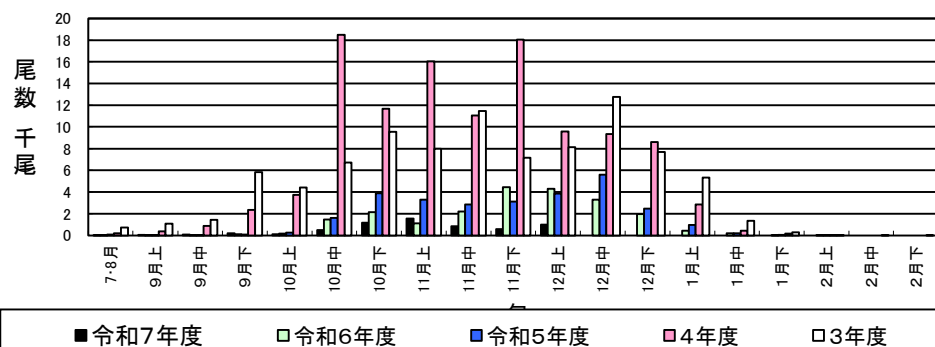
※漁獲金額、平均体重は、沿岸漁獲から算出しています。

※合計の対前年比は、河川捕獲尾数、重量(海産親魚を含む)を含めて算出しています。

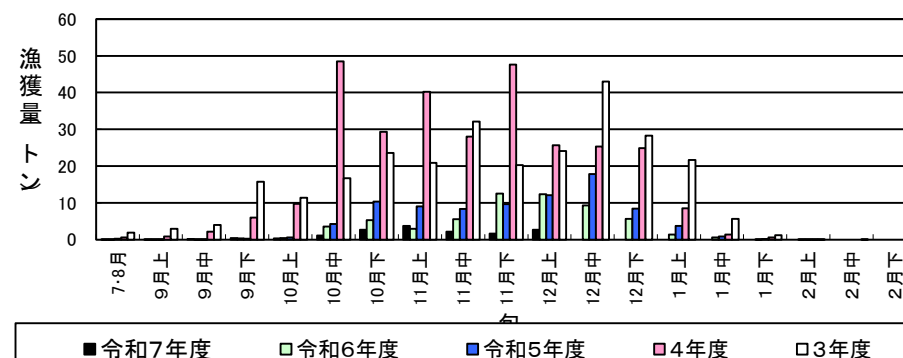
## 岩手県農林水産部水産振興課

※金額及び平均単価は消費税を含む

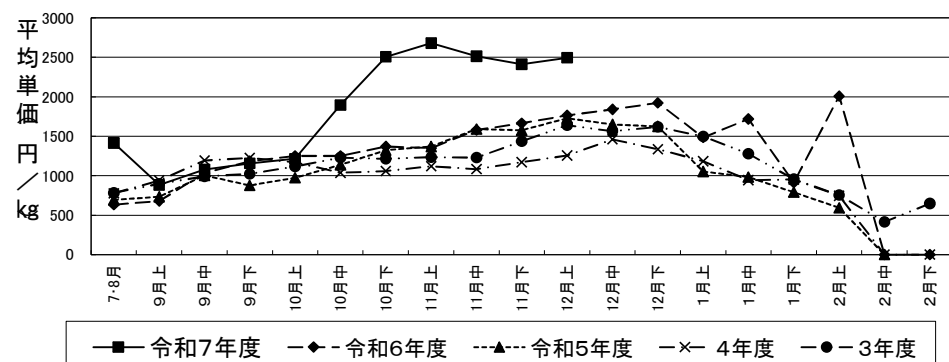
秋さけ旬別漁獲尾数(12月上旬)



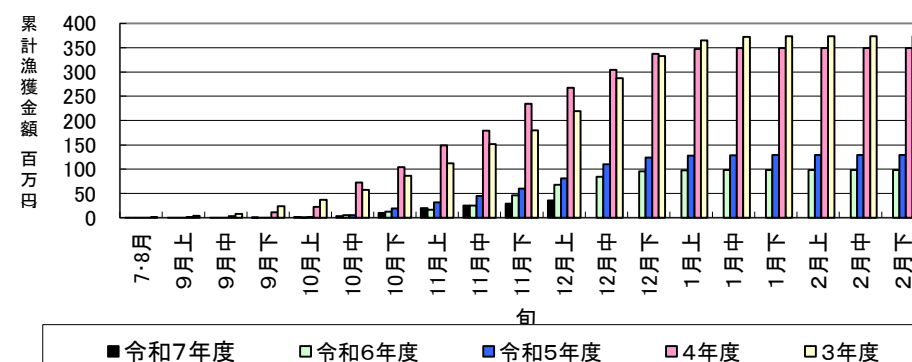
秋さけ旬別漁獲量(12月上旬)



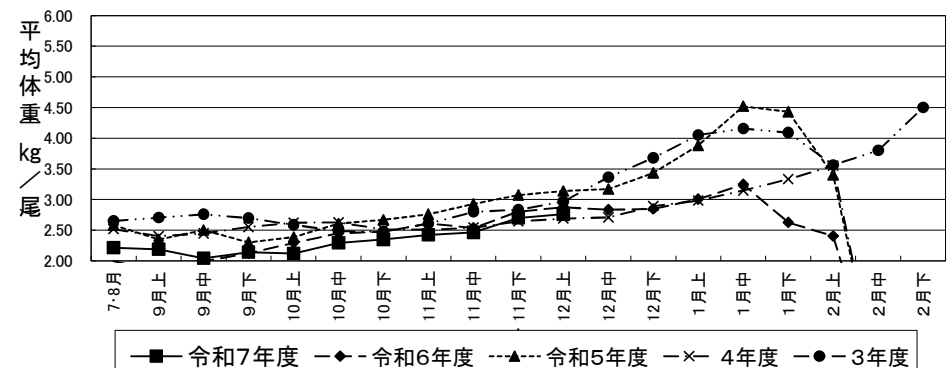
秋さけの平均単価の推移(12月上旬)



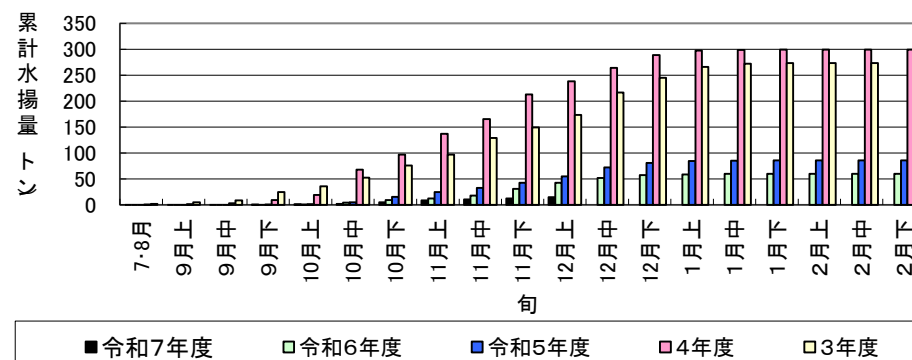
秋さけ累計漁獲金額(12月上旬)



秋さけの平均体重の推移(12月上旬)



秋さけ累計漁獲量(12月上旬)



12月10日現在

表1 本年及び過去5ヵ年の沿岸漁獲量(河川捕獲は含まない)

	当 旬			累 計			最 終 値			当旬における重量
	重量(kg)	金額(円)	単価(円/kg)	重量(kg)	金額(円)	単価(円/kg)	重量(kg)	金額(円)	単価(円/kg)	到達率(%)
令和7年度	2,673	6,663,305	2,493	14,869	35,733,075	2,403	—	—	—	—
6年度	12,364	21,832,879	1,766	42,867	67,811,481	1,582	59,665	98,650,030	1,653	71.8
5年度	12,093	20,894,354	1,728	54,650	81,070,980	1,483	85,555	128,941,490	1,507	63.9
4年度	25,667	32,283,226	1,258	238,520	267,320,134	1,121	299,023	349,262,781	1,168	79.8
3年度	24,101	39,516,835	1,640	173,421	219,727,845	1,267	273,205	373,431,171	1,367	63.5
2年度	283,512	275,304,060	971	835,355	804,185,165	963	1,277,090	1,286,494,235	1,007	65.4
R2～R6平均	71,547	77,966,271	1,090	268,962	288,023,121	1,071	398,908	447,355,941	1,121	68.9

※重量到達率:各年度の当該旬までの累計漁獲量／各年度の最終漁獲量×100

表2 各年度対比(令和7年度／各年度の値)

単位: %

	当 旬			累 計		
	重量	金額	単価	重量	金額	単価
令和6年度	21.6	30.5	141.2	34.7	52.7	151.9
5年度	22.1	31.9	144.3	27.2	44.1	162.0
4年度	10.4	20.6	198.2	6.2	13.4	214.4
3年度	11.1	16.9	152.0	8.6	16.3	189.7
2年度	0.9	2.4	256.7	1.8	4.4	249.6
R2～R6平均	3.7	8.5	228.8	5.5	12.4	224.4

令和7年度

秋さけ捕獲・採卵速報

(12月10日現在)

岩手県農林水産部水産振興課

No. 1

河川名	捕獲数						前年同期 (累計) (尾)	対前 年比 (%)	蓄養へ回 した尾数 ♀親魚		蓄養中にへ い死した尾 数♀親魚		♀親魚				その他の 尾数 ♀親魚		採卵数				蓄養中 の尾数 ♀ (尾)	
	小計			果計					小計	累計	小計	累計	小計		果計		小計	累計	小計 (千粒)	累計 (千粒)	前年同期 (累計) (千粒)	対前 年比 (%)		
	♀ (尾)	♂ (尾)	計 (尾)	♀ (尾)	♂ (尾)	計 (尾)							使用数 (尾)	使用率 (%)	使用数 (尾)	使用率 (%)								
沿岸	川尻川 海産																							
	有家川 海産				80	82	162	202	80.2		35		3			45	56.3		30		89	181	49.2	
	高家川 海産																							
	久慈川 海産																							
	宇部川 海産																							
	安家川 海産	32	59	91	1,005	1,156	2,161	2,393	90.3		540		248	26	81.3	659	65.6	6	77	66	1,498	2,193	68.3	
	普代川 海産				6	18	24	823	129	18.6		2				5	83.3		1		12	1,612	82	14.6
	明戸川 海産	4	1	5	21	11	32	31	103.2			3				3	14.3	4	18		5	4	125.0	
	小本川 海産	5	3	8	45	57	102	320	31.9	5	44		1	4	80.0	38	84.4			9	87	343	25.4	
	小本川 海産	20	35	55	245	333	578	1,160	49.8		88		10	18	90.0	195	79.6	3	15	55	492	1,166	42.2	
	摂待川 海産	4	13	17	222	246	468	433	108.1					3	75.0	206	92.8	1	16	8	556	374	148.7	
	田老川 海産	17	15	32	238	250	488	752	64.9		13		2	10	58.8	184	77.3	7	47	27	474	637	74.4	
	閉伊川 海産	13	14	27	118	160	278	1,050	26.5			83		10	76.9	108	91.5	3	8	23	196	821	23.9	
	津軽石川 海産	28	43	71	295	318	613	1,138	53.9		100	5		24	85.7	270	91.5	4	16	74	676	902	74.9	
	重茂川 海産				12	22	34	185	18.4		4					9	75.0		2		14	123	11.4	
	大沢川 海産																							
	関口川 海産																							
	織笠川 海産	5	9	14	14	20	34	470	7.2	5	14			4	80.0	9	64.3			10	21	237	8.9	
	大槌川 海産	1	1	2	3	9	12	15	80.0					1	100.0	1	33.3		2					
	小鮪川 海産																							
	鶴住居川 海産				7	12	19	279	6.8							4	57.1		3		8	167	4.8	
	甲子川 海産	11	20	31	112	142	254	430	59.1					9	81.8	97	86.6	2	15	16	222	236	94.1	
	片岸川 海産	7	17	24	22	62	84	250	33.6					2	28.6	4	18.2	5	18	4	8	92	8.7	
	熊野川 海産	6	12	18	13	34	47	202	23.3									6	13			81		
	吉浜川 海産				5	11	16	85	18.8							3	60.0		2		5	17	29.4	
	浦浜川 海産																							
	綾里川 海産	1		1	20	13	33	154	21.4									1	20					
	盛川 海産							468														301		
	気仙川 海産	161	199	360	574	910	1,484	4,721	31.4					150	93.2	544	94.8	11	30	380	1,368	4,693	29.1	
	小計	河川 海産	310	438	748	3,012	3,809	6,821	14,547	46.9	5	882		268	257	82.9	2,346	77.9	53	333	663	5,644	12,307	45.9
河川 海産		5	3	8	45	57	102	1,143	8.9	5	44		1	4	80.0	38	84.4			9	87	1,955	4.5	1
計		315	441	756	3,057	3,866	6,923	15,690	44.1	10	926	269	269	261	82.9	2,384	78.0	53	333	672	5,731	14,262	40.2	7
北上川				25	55	80	26	307.7							25	100.0				60				
	河川 海産	310	438	748	3,037	3,864	6,901	14,573	47.4	5	882		268	257	82.9	2,371	78.1	53	333	663	5,704	12,307	46.3	6
	海産	5	3	8	45	57	102	1,143	8.9	5	44		1	4	80.0	38	84.4			9	87	1,955	4.5	1
計	315	441	756	3,082	3,921	7,003	15,716	44.6	10	926	269	269	261	82.9	2,409	78.2	53	333	672	5,791	14,262	40.6	7	

※親魚の移出入や蓄養親魚を使用した場合は、使用率が100%を上回ることがあります。

河川名	捕獲数								♀親魚				採卵数			
	旬計			累計			前年同期 (累計) (尾)	対前 年比 (%)	旬計		累計		旬計 (千粒)	累計 (千粒)	前年同期 (累計) (千粒)	対前 年比 (%)
	♀ (尾)	♂ (尾)	計 (尾)	♀ (尾)	♂ (尾)	計 (尾)			使用数 (尾)	使用率 (%)	使用数 (尾)	使用率 (%)				
雫石川				10	10	20					10	100.0		25		
梁川																
滝名川							8									
葛丸川																
稗貫川																
猿ヶ石川																
飯豊川																
和賀川																
胆沢川																
衣川																
磐井川																
砂鉄川				15	45	60	18	333.3			15	100.0		35		
計				25	55	80	26	307.7			25	100.0		60		