

令和7年度 秋さけ漁獲速報

岩手県農林水産部水産振興課
(11月30日現在)

項目 区分		累 計				対 前 年 比			
		尾 数 (千尾)	重 量 (トン)	金 額 (百万円)	平均単価 (円/kg)	尾 数 (%)	重 量 (%)	金 額 (%)	平均単価 (%)
沿 岸 漁 獲	定 置	4.0	9.7	23.1	2,398	41.0	37.3	57.9	154.9
	延 縄								
	その他 (磯建 網他)	1.0	2.5	5.9	2,329	56.5	54.7	99.3	181.5
	小 計	5.1	12.2	29.1	2,384	43.4	40.0	63.2	158.2
河川捕獲		6.2	14.6	—	—	51.3	47.3	—	—
海産親魚		0.1	0.2	—	—	15.0	13.7	—	—
合 計		11.3	27.1	29.1	2,384	46.6	42.8	63.2	158.2
平均体重		2.40 kg／尾				92.1 %			

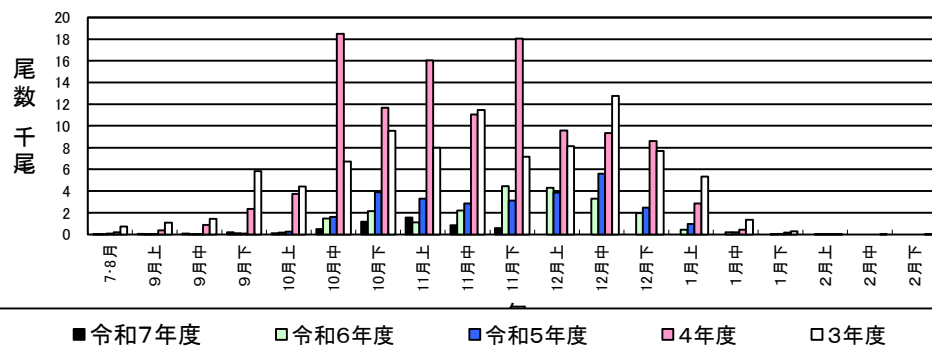
※漁獲金額、平均体重は、沿岸漁獲から算出しています。

※合計の対前年比は、河川捕獲尾数、重量(海産親魚を含む)を含めて算出しています。

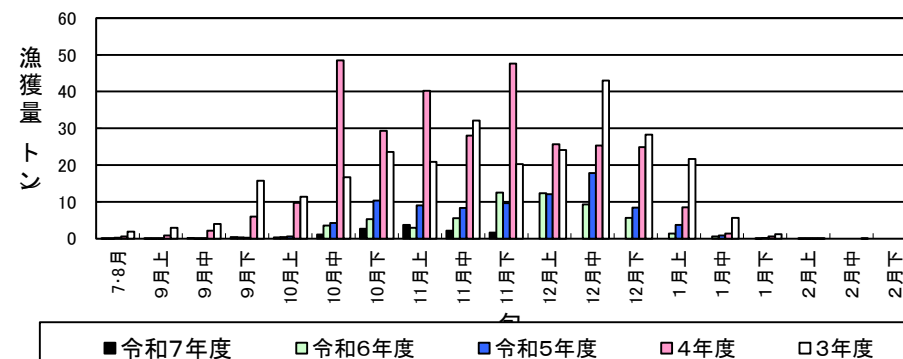
岩手県農林水産部水産振興課

※金額及び平均単価は消費税を含む

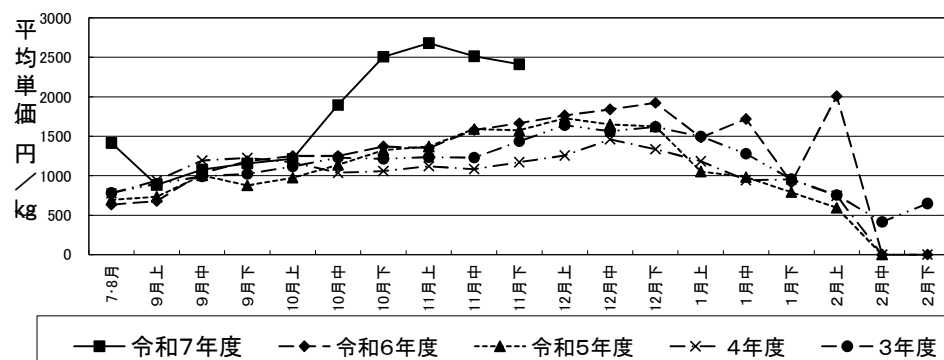
秋さけ旬別漁獲尾数(11月下旬)



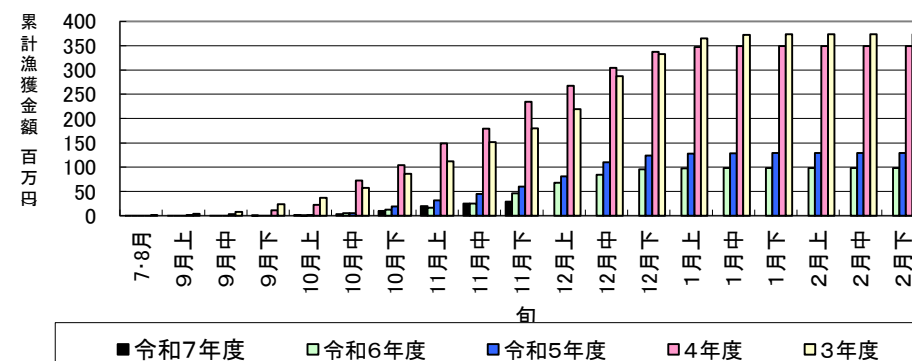
秋さけ旬別漁獲量(11月下旬)



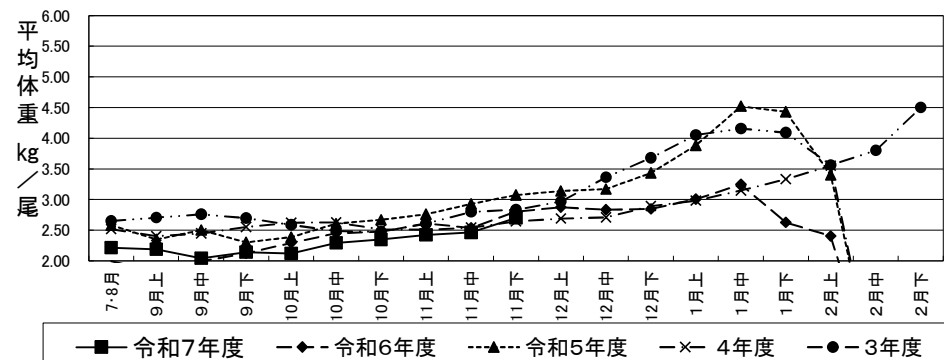
秋さけの平均単価の推移(11月下旬)



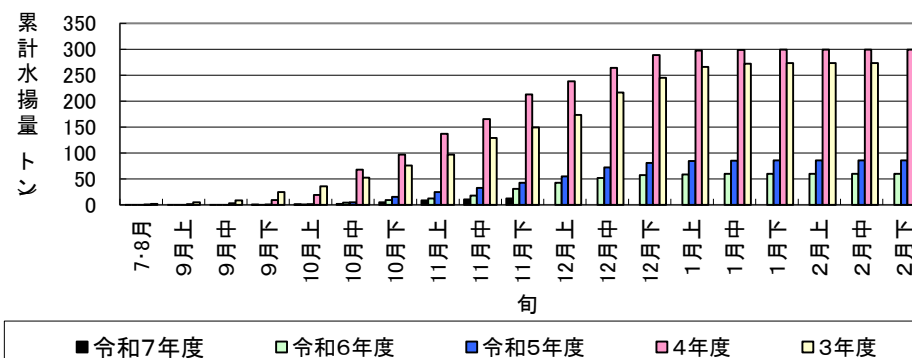
秋さけ累計漁獲金額(11月下旬)



秋さけの平均体重の推移(11月下旬)



秋さけ累計漁獲量(11月下旬)



11月30日現在

表1 本年及び過去5ヵ年の沿岸漁獲量(河川捕獲は含まない)

	当 旬			累 計			最 終 値			当旬における重量
	重量(kg)	金額(円)	単価(円/kg)	重量(kg)	金額(円)	単価(円/kg)	重量(kg)	金額(円)	単価(円/kg)	到達率(%)
令和7年度	1,570	3,785,210	2,411	12,196	29,069,770	2,384	—	—	—	—
6年度	12,482	20,783,386	1,665	30,503	45,978,602	1,507	59,665	98,650,030	1,653	51.1
5年度	9,618	15,165,617	1,577	42,557	60,176,626	1,414	85,555	128,941,490	1,507	49.7
4年度	47,646	55,855,912	1,172	212,852	235,036,908	1,104	299,023	349,262,781	1,168	71.2
3年度	20,259	29,086,780	1,436	149,319	180,211,010	1,207	273,205	373,431,171	1,367	54.7
2年度	212,267	198,407,501	935	551,843	528,881,105	958	1,277,090	1,286,494,235	1,007	43.2
R2～R6平均	60,454	63,859,839	1,056	197,415	210,056,850	1,064	398,908	447,355,941	1,121	54.0

※重量到達率:各年度の当該旬までの累計漁獲量／各年度の最終漁獲量×100

表2 各年度対比(令和7年度／各年度の値)

単位: %

	当 旬			累 計		
	重量	金額	単価	重量	金額	単価
令和6年度	12.6	18.2	144.8	40.0	63.2	158.2
5年度	16.3	25.0	152.9	28.7	48.3	168.6
4年度	3.3	6.8	205.6	5.7	12.4	215.9
3年度	7.8	13.0	167.9	8.2	16.1	197.5
2年度	0.7	1.9	257.9	2.2	5.5	248.7
R2～R6平均	2.6	5.9	228.2	6.2	13.8	224.0

令和7年度

秋さけ捕獲・採卵速報

(11月30日現在)

岩手県農林水産部水産振興課

No. 1

河川名	捕獲数						前年同期 (累計) (尾)	対前 年比 (%)	蓄養へ回 した尾数 ♀親魚		蓄養中にへ い死した尾 数♀親魚		♀親魚計		その他の 尾数 ♀親魚		採卵数				蓄養中 の尾数 ♀ (尾)		
	小計			累計					小計 (尾)	使用率 (%)	累計 (尾)	使用率 (%)	小計 (尾)	使用率 (%)	小計 (尾)	累計 (尾)	小計 (千粒)	累計 (千粒)	前年同期 (累計) (千粒)	対前 年比 (%)			
	♀ (尾)	♂ (尾)	計 (尾)	♀ (尾)	♂ (尾)	計 (尾)																	
沿岸	川尻川 海産																						
	有家川 海産				80	82	162	202	80.2		35	3			45	56.3		30		89	181	49.2	
	高家川 海産																						
	久慈川 海産																						
	宇都川 海産																						
	安家川 海産	9	35	44	973	1,097	2,070	1,942	106.6		540	248	7	77.8	633	65.1	2	71	17	1,432	1,687	84.9	
	普代川 海産	1		1	6	18	24	120	20.0		2		1	100.0	5	83.3		1	2	12	503 71	16.9	
	明戸川 海産	3		3	17	10	27	22	122.7		3				3	17.6	3	14		5	2	250.0	
	海産	6	7	13	40	54	94	177	53	5	39	1	8	133.3	34	85.0			20	78	99	79	
	小本川 海産	23	43	66	225	298	523	989	52.9	2	88	10	20	87.0	177	78.7	2	12	52	437	977	44.7	1
	摂待川 海産	6	9	15	218	233	451	352	128.1				5	83.3	203	93.1	1	15	13	548	309	177.3	
	田老川 海産	20	13	33	221	235	456	684	66.7		13	2	12	60.0	174	78.7	8	40	33	447	567	78.8	
	閉伊川 海産	6	15	21	105	146	251	954	26.3		83		5	83.3	98	93.3	1	5	13	173	725	23.9	2
	津軽石川 海産	26	22	48	267	275	542	699	77.5		100	5	21	80.8	246	92.1	5	12	47	602	511	117.8	4
	重茂川 海産		1	1	12	22	34	158	21.5		4				9	75.0	2		14	103		13.6	
	大沢川 海産																						
	関口川 海産																						
	織笠川 海産				9	11	20	206	9.7		9				5	55.6			11	103		10.7	4
	大槌川 海産	2	8	10	2	8	10	12	83.3								2	2					
	小鱈川 海産																						
	鵜住居川 海産				7	12	19	223	8.5						4	57.1	3		8	133		6.0	
	甲子川 海産	13	24	37	101	122	223	252	88.5				6	46.2	88	87.1	7	13	12	206	106	194.3	
	片岸川 海産	12	28	40	15	45	60	200	30.0				2	16.7	2	13.3	10	13	4	4	72	5.6	
熊野川 海産	2	8	10	7	22	29	134	21.6								2	7			53			
吉浜川 海産				5	11	16	85	18.8						3	60.0	2		5	17	29.4			
浦浜川 海産																							
綾里川 海産	3	2	5	19	13	32	145	22.1								3	19						
盛川 海産							426													287			
気仙川 海産	247	467	714	413	711	1,124	4,171	26.9				237	96.0	394	95.4	10	19	596	988	4,122	24.0		
小計	河川	373	675	1,048	2,702	3,371	6,073	11,976	50.7	2	877	268	316	84.7	2,089	77.3	56	280	789	4,981	10,026	49.7	11
	海産	6	7	13	40	54	94	628	15.0	5	39	1	8	133.3	34	85.0		20	78	602	13.0		
	計	379	682	1,061	2,742	3,425	6,167	12,604	48.9	7	916	269	324	85.5	2,123	77.4	56	280	809	5,059	10,628	47.6	11
北上川	5	35	40	25	55	80	26	307.7				5	100.0	25	100.0			10	60				
合計	河川	378	710	1,088	2,727	3,426	6,153	12,002	51.3	2	877	268	321	84.9	2,114	77.5	56	280	799	5,041	10,026	50.3	11
	海産	6	7	13	40	54	94	628	15.0	5	39	1	8	133.3	34	85.0		20	78	602	13.0		
計	384	717	1,101	2,767	3,480	6,247	12,630	49.5	7	916	269	329	85.7	2,148	77.6	56	280	819	5,119	10,628	48.2	11	

※親魚の移出入や蓄養親魚を使用した場合は、使用率が100%を上回ることがあります。

令和7年度

秋さけ捕獲・採卵速報

(11月30日現在)

岩手県農林水産部水産振興課

No. 2 (北上川水系内訳)

河川名	捕 獲 数								♀ 親 魚				採 卵 数			
	旬 計			累 計			前年同期 (累計) (尾)	対前 年比 (%)	旬 計		累 計		旬計 (千粒)	累計 (千粒)	前年同期 (累計) (千粒)	対前 年比 (%)
	♀ (尾)	♂ (尾)	計 (尾)	♀ (尾)	♂ (尾)	計 (尾)			使用数 (尾)	使用率 (%)	使用数 (尾)	使用率 (%)				
雫石川				10	10	20					10	100.0		25		
梁川																
滝名川							8									
葛丸川																
稗貫川																
猿ヶ石川																
飯豊川																
和賀川																
胆沢川																
衣川																
磐井川																
砂鉄川	5	35	40	15	45	60	18	333.3	5	100.0	15	100.0	10	35		
計	5	35	40	25	55	80	26	307.7	5	100.0	25	100.0	10	60		