

令和7年度 秋さけ漁獲速報

岩手県農林水産部水産振興課
(11月20日現在)

項目 区分		累 計				対 前 年 比			
		尾 数 (千尾)	重 量 (トン)	金 額 (百万円)	平均単価 (円/kg)	尾 数 (%)	重 量 (%)	金 額 (%)	平均単価 (%)
沿 岸 漁 獲	定 置	3.6	8.5	20.5	2,400	62.8	59.3	98.9	166.7
	延 縄								
	その他 (磯建 網他)	0.9	2.1	4.8	2,295	59.6	57.6	106.9	185.5
	小 計	4.5	10.6	25.3	2,380	62.2	59.0	100.4	170.1
河川捕獲		5.0	11.6	—	—	53.6	49.2	—	—
海産親魚		0.1	0.2	—	—	32.0	30.5	—	—
合 計		9.6	22.4	25.3	2,380	57.0	53.1	100.4	170.1
平均体重		2.37 kg／尾				94.9 %			

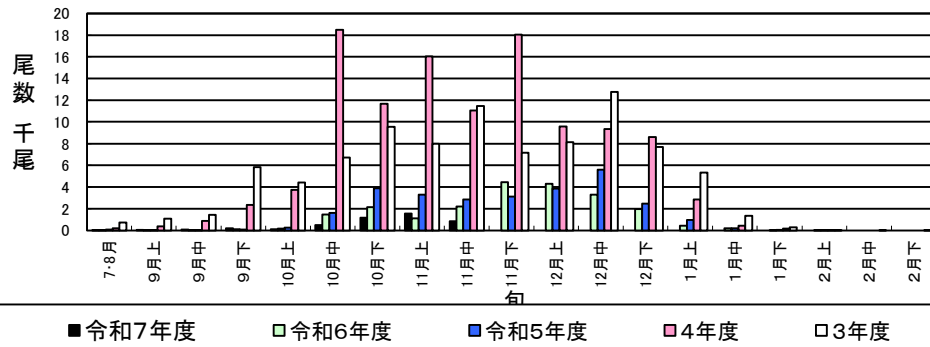
※漁獲金額、平均体重は、沿岸漁獲から算出しています。

※合計の対前年比は、河川捕獲尾数、重量(海産親魚を含む)を含めて算出しています。

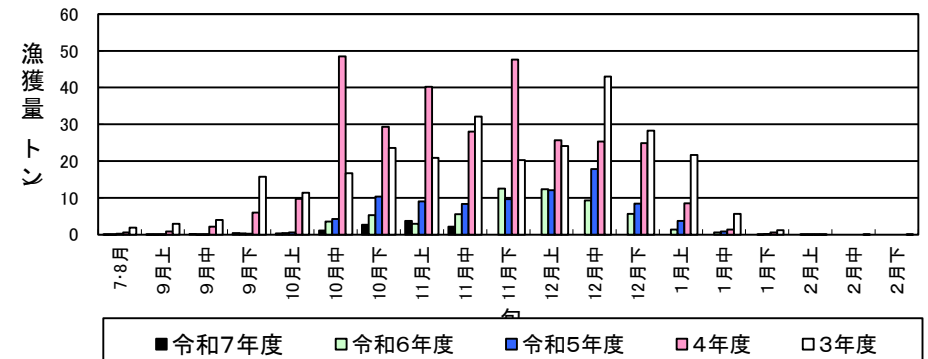
岩手県農林水産部水産振興課

※金額及び平均単価は消費税を含む

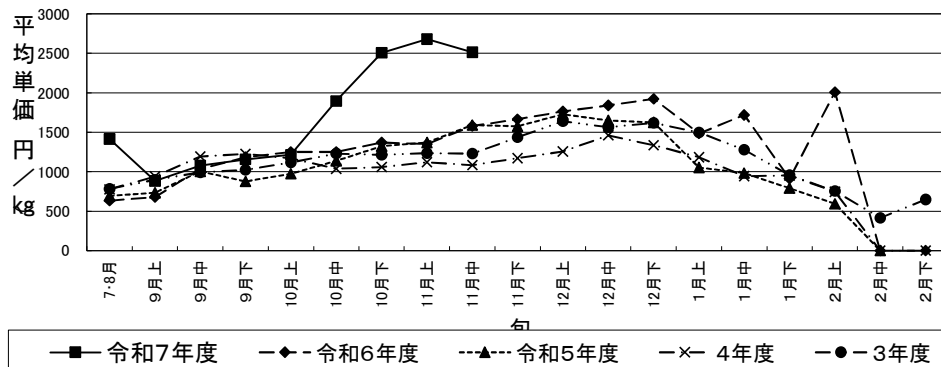
秋さけ旬別漁獲尾数(11月中旬)



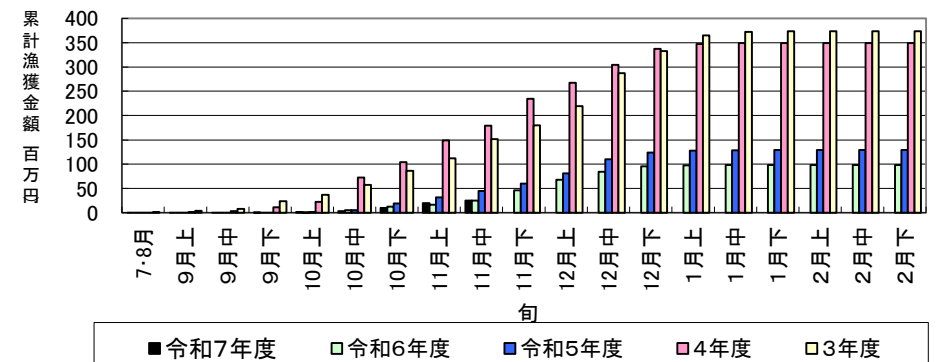
秋さけ旬別漁獲量(11月中旬)



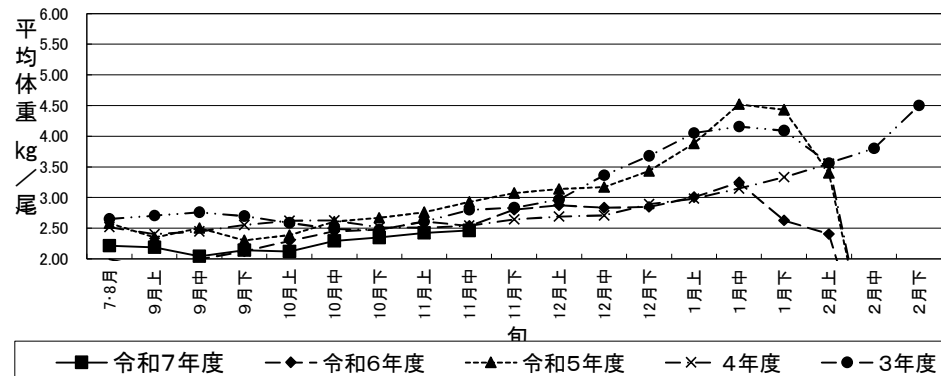
秋さけの平均単価の推移(11月中旬)



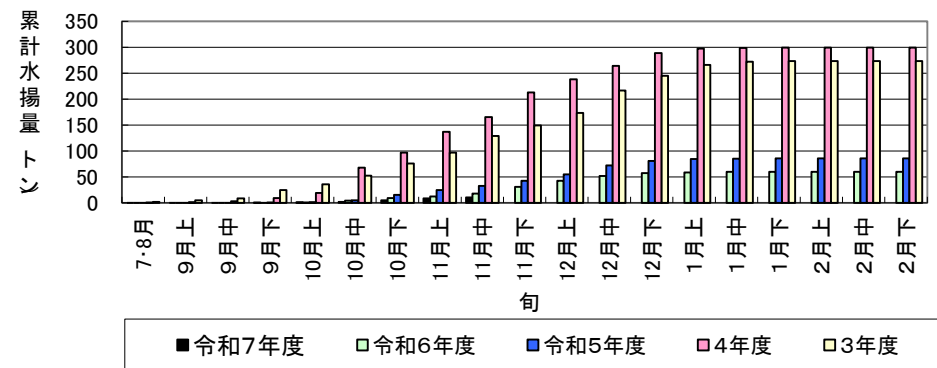
秋さけ累計漁獲金額(11月中旬)



秋さけの平均体重の推移(11月中旬)



秋さけ累計漁獲量(11月中旬)



11月20日現在

表1 本年及び過去5ヵ年の沿岸漁獲量(河川捕獲は含まない)

	当 旬			累 計			最 終 値			当旬における重量
	重量(kg)	金額(円)	単価(円/kg)	重量(kg)	金額(円)	単価(円/kg)	重量(kg)	金額(円)	単価(円/kg)	到達率(%)
令和7年度	2,089	5,251,066	2,513	10,626	25,284,560	2,380	—	—	—	—
6年度	5,539	8,752,156	1,580	18,011	25,195,216	1,399	59,655	98,650,030	1,654	30.2
5年度	8,319	13,225,885	1,590	32,940	45,011,009	1,366	85,555	128,941,490	1,507	38.5
4年度	28,010	30,344,318	1,083	165,206	179,180,996	1,085	299,023	349,262,781	1,168	55.2
3年度	32,096	39,438,585	1,229	129,060	151,124,230	1,171	273,205	373,431,171	1,367	47.2
2年度	132,053	126,312,499	957	339,576	330,473,604	973	1,277,090	1,286,494,235	1,007	26.6
R2～R6平均	41,203	43,614,689	1,059	136,959	146,197,011	1,067	398,906	447,355,941	1,121	39.6

※重量到達率:各年度の当該旬までの累計漁獲量／各年度の最終漁獲量×100

表2 各年度対比(令和7年度／各年度の値)

単位: %

	当 旬			累 計		
	重量	金額	単価	重量	金額	単価
令和6年度	37.7	60.0	159.0	59.0	100.4	170.1
5年度	25.1	39.7	158.1	32.3	56.2	174.1
4年度	7.5	17.3	232.0	6.4	14.1	219.4
3年度	6.5	13.3	204.5	8.2	16.7	203.2
2年度	1.6	4.2	262.7	3.1	7.7	244.5
R2～R6平均	5.1	12.0	237.4	7.8	17.3	222.9

令和7年度

秋さけ捕獲・採卵速報

(11月20日現在)

岩手県農林水産部水産振興課

No. 1

河川名	捕獲数						前年同期 (累計) (尾)	対前 年比 (%)	蓄養へ回 した尾数 ♀親魚		蓄養中にへ い死した尾 数♀親魚		♀ 親 魚		累 計		その他の の尾数 ♀親魚		採 卵		数 対前 年比 (%)	蓄養中 の尾数 ♀ (尾)		
	小 計			累 計					小計	累計	小計	累計	小計	使用率 (%)	使用数 (尾)	使用率 (%)	小計	累計	小計	累計				
	♀ (尾)	♂ (尾)	計 (尾)	♀ (尾)	♂ (尾)	計 (尾)																		
沿 川 岸	河川 海産																							
	有家川 海産	2	2	4	80	82	162	197	82.2	2	35		3	2	100.0	45	56.3		30	4	89	181	49.2	
	高家川 海産																							
	久慈川 海産																							
	宇部川 海産																							
	安家川 海産	53	76	129	964	1,062	2,026	1,740	116.4	4	540		248	58	109.4	626	64.9		69	136	1,425	1,535	92.8	
	普代川 海産	1	6	7	5	18	23	208	117	19.7		2		1	100.0	4	80.0		1	2	10	161	69	14.5
	明戸川 海産	7	3	10	14	10	24	15	160.0			3				3	21.4	7	11		5	2	250.0	
	小本川 海産	6	2	8	34	47	81	45	180	6	34	1	1	11	183	26	76			28	58	23	252	3
	撰待川 海産	27	27	54	202	255	457	830	55.1	4	86		10	27	100.0	157	77.7	1	10	65	385	778	49.5	
	田老川 海産	13	11	24	212	224	436	285	153.0					11	84.6	198	93.4	2	14	29	519	237	219.0	
	閉伊川 海産	46	54	100	201	222	423	606	69.8		13		2	41	89.1	162	80.6	5	32	105	414	506	81.8	
	津軽石川 海産	16	28	44	99	131	230	799	28.8		83			12	75.0	93	93.9	4	4	24	160	599	26.7	2
	重茂川 海産	21	33	54	241	253	494	466	106.0		100		5	14	66.7	225	93.4	7	7	31	515	337	152.8	4
	大沢川 海産	7	5	12	12	21	33	124	26.6		4			6	85.7	9	75.0	1	2	8	14	84	16.7	
	関口川 海産																							
	織笠川 海産				9	11	20	79	25.3		9					5	55.6				11	46	23.9	4
	大槌川 海産							8																
	小鱸川 海産																							
	鵜住居川 海産				7	12	19	132	14.4							4	57.1		3		8	73	11.0	
甲子川 海産	17	30	47	88	98	186	141	131.9					11	64.7	82	93.2	6	6	20	220	68	323.5		
片岸川 海産	3	13	16	3	17	20	146	13.7									3	3			57			
熊野川 海産	4	9	13	5	14	19	82	23.2									4	5			24			
吉浜川 海産				5	11	16	56	28.6							3	60.0		2		5	17	29.4		
浦浜川 海産																								
綾里川 海産	11	8	19	16	11	27	110	24.5									11	16						
盛川 海産							329														224			
気仙川 海産	68	118	186	166	244	410	3,105	13.2					65	95.6	157	94.6	3	9	171	412	3,027	13.6		
小 河 川	296	423	719	2,329	2,696	5,025	9,367	53.6	10	875		268	248	83.8	1,773	76.1	54	224	595	4,192	7,864	53.3	10	
	6	2	8	34	47	81	253	32.0	6	34	1	1	11	183.3	26	76.5			28	58	184	31.5	3	
	計	302	425	727	2,363	2,743	5,106	9,620	53.1	16	909	1	269	259	85.8	1,799	76.1	54	224	623	4,250	8,048	52.8	13
北 上 川																								
合 河 川	296	423	719	2,329	2,696	5,025	9,367	53.6	10	875		268	248	83.8	1,773	76.1	54	224	595	4,192	7,864	53.3	10	
	6	2	8	34	47	81	253	32.0	6	34	1	1	11	183.3	26	76.5			28	58	184	31.5	3	
計	302	425	727	2,363	2,743	5,106	9,620	53.1	16	909	1	269	259	85.8	1,799	76.1	54	224	623	4,250	8,048	52.8	13	

※親魚の移出入や蓄養親魚を使用した場合は、使用率が100%を上回ることがあります。

[illegible]