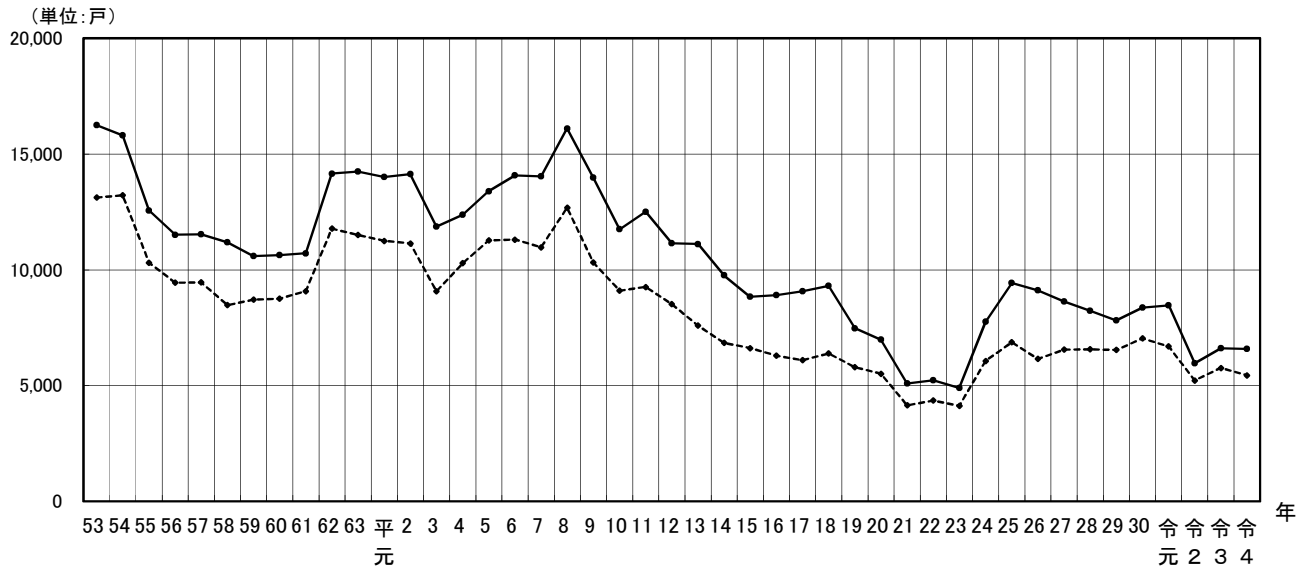


## 第4章 新設住宅着工の現況

### 1 岩手県新設住宅着工戸数の推移



年次	53	54	55	56	57	58	59	60	61	62
— 着工戸数 (戸)	16,250	15,809	12,562	11,509	11,526	11,186	10,589	10,636	10,709	14,151
… 内 木 造 (戸)	13,126	13,216	10,308	9,447	9,454	8,477	8,708	8,755	9,078	11,781
木造率 (%)	81	84	82	82	82	76	82	82	85	83

年	63	平元	2	3	4	5	6	7	8	9
— 着工戸数 (戸)	14,236	14,001	14,125	11,868	12,378	13,390	14,073	14,028	16,101	13,980
… 内 木 造 (戸)	11,500	11,248	11,136	9,071	10,288	11,273	11,302	10,970	12,678	10,317
木造率 (%)	81	80	79	76	83	84	80	78	79	74

年次	10	11	12	13	14	15	16	17	18	19
— 着工戸数 (戸)	11,756	12,505	11,143	11,108	9,757	8,838	8,906	9,065	9,305	7,473
… 内 木 造 (戸)	9,101	9,256	8,514	7,588	6,840	6,614	6,290	6,101	6,387	5,798
木造率 (%)	77	74	76	68	70	75	71	67	69	78

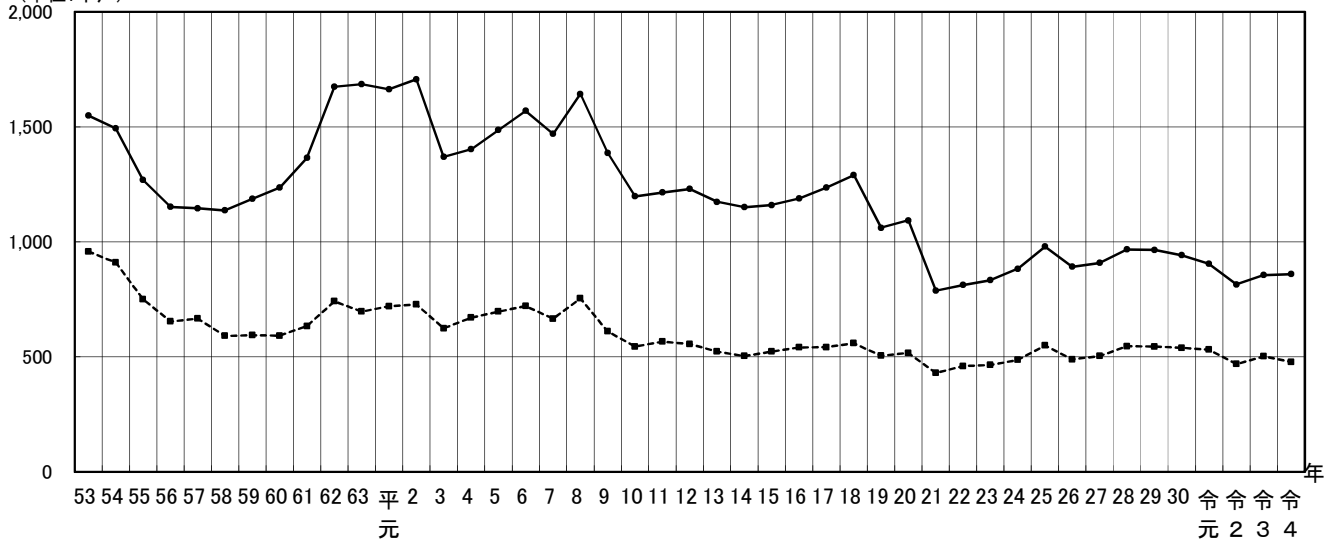
年次	20	21	22	23	24	25	26	27	28	29
— 着工戸数 (戸)	6,980	5,085	5,227	4,898	7,752	9,430	9,111	8,628	8,226	7,809
… 内 木 造 (戸)	5,508	4,151	4,355	4,127	6,064	6,867	6,154	6,556	6,562	6,544
木造率 (%)	79	82	83	84	78	73	68	76	80	84

年次	30	令和元	令和2	令和3	令和4
— 着工戸数 (戸)	8,365	8,460	5,956	6,609	6,585
… 内 木 造 (戸)	7,033	6,694	5,219	5,757	5,440
木造率 (%)	84	79	88	87	83

資料：「建築着工統計調査」国土交通省建設経済統計調査室

## 2 全国新設住宅着工戸数の推移

(単位:千戸)



年次	53	54	55	56	57	58	59	60	61	62
— 着工戸数 (戸)	1,549,362	1,493,123	1,268,626	1,151,699	1,146,149	1,136,797	1,187,282	1,236,072	1,364,609	1,674,300
… 内 木 造 (戸)	958,158	909,534	750,653	653,647	666,960	590,848	594,144	591,911	633,858	741,552
木造率 (%)	62	61	59	57	58	52	50	48	46	44

年次	63	平成元	2	3	4	5	6	7	8	9
— 着工戸数 (戸)	1,684,644	1,662,612	1,707,109	1,370,126	1,402,590	1,485,684	1,570,252	1,470,330	1,643,266	1,387,014
… 内 木 造 (戸)	697,267	719,870	727,765	624,003	671,130	697,496	721,431	666,124	754,296	611,316
木造率 (%)	41	43	43	46	48	47	46	45	46	44

年次	10	11	12	13	14	15	16	17	18	19
— 着工戸数 (戸)	1,198,295	1,214,601	1,229,843	1,173,858	1,151,016	1,160,083	1,189,049	1,236,122	1,290,391	1,060,741
… 内 木 造 (戸)	545,133	565,544	555,814	522,823	503,761	523,192	540,756	542,860	559,201	504,546
木造率 (%)	45	47	45	45	44	45	45	44	43	48

年次	20	21	22	23	24	25	26	27	28	29
— 着工戸数 (戸)	1,093,485	788,410	813,126	834,117	882,797	980,025	892,261	909,299	967,237	964,641
… 内 木 造 (戸)	516,868	430,121	460,134	464,837	486,756	549,971	489,463	504,318	546,336	545,366
木造率 (%)	47	55	57	56	55	56	55	55	56	57

年次	30	令和元	令和2	令和3	令和4
— 着工戸数 (戸)	942,370	905,123	815,340	856,484	859,529
… 内 木 造 (戸)	539,394	532,319	469,295	502,330	477,883
木造率 (%)	57	59	58	59	56

資料: 「建築着工統計調査」国土交通省建設経済統計調査室

### 3 住宅関連資料

#### (1) 岩手県新設住宅着工戸数推移の内訳

	平成11年次			平成12年次			平成13年次		
	計	木造	非木造	計	木造	非木造	計	木造	非木造
県戸数（戸）	12,505	9,256	3,249	11,143	8,514	2,629	11,108	7,588	3,520
前年実績	11,756	9,101	2,655	12,505	9,256	3,249	11,143	8,514	2,629
前年比（％）	106	102	122	89	92	81	100	89	134
一戸当たり床面積（㎡）	110			111			101		
全国戸数（戸）	1,214,601	565,544	649,057	1,229,843	555,814	674,029	1,173,858	522,823	651,035
前年実績	1,198,295	545,133	653,162	1,214,601	565,544	649,057	1,229,843	555,814	674,029
前年比（％）	101	104	99	101	98	104	95	94	97

	平成14年次			平成15年次			平成16年次		
	計	木造	非木造	計	木造	非木造	計	木造	非木造
県戸数（戸）	9,757	6,840	2,917	8,838	6,614	2,224	8,906	6,290	2,616
前年実績	11,108	7,588	3,520	9,757	6,840	2,917	8,838	6,614	2,224
前年比（％）	88	90	83	91	97	76	101	95	118
一戸当たり床面積（㎡）	105			106			97		
全国戸数（戸）	1,151,016	503,761	647,255	1,160,083	523,192	636,891	1,189,049	540,756	648,293
前年実績	1,173,858	522,823	651,035	1,151,016	503,761	647,255	1,160,083	523,192	636,891
前年比（％）	98	96	99	101	104	98	103	103	102

	平成17年次			平成18年次			平成19年次		
	計	木造	非木造	計	木造	非木造	計	木造	非木造
県戸数（戸）	9,065	6,101	2,964	9,305	6,387	2,918	7,473	5,798	1,675
前年実績	8,906	6,290	2,616	9,065	6,101	2,964	9,305	6,387	2,918
前年比（％）	102	97	113	103	105	98	80	91	57
一戸当たり床面積（㎡）	100			98			99		
全国戸数（戸）	1,236,122	542,860	693,262	1,290,391	559,201	731,190	1,060,741	504,546	556,195
前年実績	1,189,049	540,756	648,293	1,236,122	542,860	693,262	1,290,391	559,201	731,190
前年比（％）	104	100	107	104	103	105	82	90	76

	平成20年次			平成21年次			平成22年次		
	計	木造	非木造	計	木造	非木造	計	木造	非木造
県戸数 (戸)	6,980	5,508	1,472	5,085	4,151	934	5,227	4,355	872
前年実績	7,473	5,798	1,675	6,980	5,508	1,472	5,085	4,151	934
前年比 (%)	93	95	88	73	75	63	103	105	93
一戸当たり床面積 (m2)	99			103			107		
全国戸数 (戸)	1,093,485	516,868	576,617	788,410	430,121	358,289	813,126	460,134	352,992
前年実績	1,060,741	504,546	556,195	1,093,485	516,868	576,617	788,410	430,121	358,289
前年比 (%)	103	102	104	72	83	62	103	107	99

	平成23年次			平成24年次			平成25年次		
	計	木造	非木造	計	木造	非木造	計	木造	非木造
県戸数 (戸)	4,898	4,127	771	7,752	6,064	1,688	9,430	6,867	2,563
前年実績	5,227	4,355	872	4,898	4,127	771	7,752	6,064	1,688
前年比 (%)	94	95	88	158	147	219	122	113	152
一戸当たり床面積 (m2)	106			101			100		
全国戸数 (戸)	834,117	464,837	369,280	882,797	486,756	396,041	980,025	549,971	430,054
前年実績	813,126	460,134	352,992	834,117	464,837	369,280	882,797	486,756	396,041
前年比 (%)	103	101	105	106	105	107	111	113	109

	平成26年次			平成27年次			平成28年次		
	計	木造	非木造	計	木造	非木造	計	木造	非木造
県戸数 (戸)	9,111	6,154	2,957	8,628	6,556	2,072	8,226	6,562	1,664
前年実績	9,430	6,867	2,563	9,111	6,154	2,957	8,628	6,556	2,072
前年比 (%)	97	90	115	95	107	70	95	100	80
一戸当たり床面積 (m2)	96			96			93		
全国戸数 (戸)	892,261	489,463	402,798	909,299	504,318	404,981	967,237	546,336	420,901
前年実績	980,025	549,971	430,054	892,261	489,463	402,798	909,299	504,318	404,981
前年比 (%)	91	89	94	102	103	101	106	108	104

	平成29年次			平成30年次			令和元年次		
	計	木造	非木造	計	木造	非木造	計	木造	非木造
県戸数 (戸)	7,809	6,544	1,265	8,365	7,033	1,332	8,460	6,694	1,766
前年実績	8,226	6,562	1,664	7,809	6,544	1,265	8,365	7,033	1,332
前年比 (%)	95	100	76	107	107	105	101	95	133
一戸当たり床面積 (m <sup>2</sup> )	92			90			86		
全国戸数 (戸)	964,641	545,366	419,275	942,370	539,394	402,976	905,123	523,319	381,804
前年実績	967,237	546,336	420,901	964,641	545,366	419,275	942,370	539,394	402,976
前年比 (%)	100	100	100	98	99	96	96	97	95

	令和2年次			令和3年次			令和4年次		
	計	木造	非木造	計	木造	非木造	計	木造	非木造
県戸数 (戸)	5,956	5,219	737	6,609	5,757	852	6,585	5,440	1,145
前年実績	8,460	6,694	1,766	5,956	5,219	737	6,609	5,757	852
前年比 (%)	70	78	42	111	110	116	100	94	134
一戸当たり床面積 (m <sup>2</sup> )	92			92			83		
全国戸数 (戸)	815,340	469,295	346,045	856,484	502,330	354,154	859,529	477,883	381,646
前年実績	905,123	523,319	381,804	815,340	469,295	346,045	856,484	502,330	354,154
前年比 (%)	90	90	91	105	107	102	100	95	108

資料：「建築着工統計調査」国土交通省建設経済統計調査室

注1：「一戸当たり床面積」は、岩手県における新設住宅の床面積の合計を戸数で除したものの。

(2) 新設住宅着工数の内訳（令和4年次）

区 分 月	岩手県							全国		
	計	内訳				前年 同月比	新設住宅着工 延床面積	前年 同月比	新設住宅 着工戸数	前年 同月比
		持家	貸家	給与住宅	分譲住宅					
1	戸 564	戸 197	戸 325	戸 3	戸 39	% 129.7	m2 38,415	% 97.3	戸 59,690	% 102.1
2	(836) 272	(373) 176	(380) 55	(3) 0	(80) 41	(105.3) 75.8	(65,083) 26,668	(89.7) 80.6	(124,304) 64,614	(104.3) 106.3
3	(1,347) 511	(596) 223	(618) 238	(3) 0	(130) 50	(117.0) 143.1	(105,186) 40,103	(96.6) 110.3	(200,424) 76,120	(104.9) 106.0
4	(1,952) 605	(880) 284	(889) 271	(3) 0	(180) 50	(114.6) 109.6	(155,723) 50,537	(99.3) 105.4	(276,719) 76,295	(104.2) 102.4
5	(2,503) 551	(1,170) 290	(1,039) 150	(9) 6	(285) 105	(110.4) 97.7	(206,373) 50,650	(98.8) 97.5	(343,942) 67,223	(102.5) 95.8
6	(3,108) 605	(1,495) 325	(1,275) 236	(14) 5	(324) 39	(106.4) 92.5	(260,170) 53,797	(97.6) 93.1	(418,559) 74,617	(101.6) 97.8
7	(3,664) 556	(1,787) 292	(1,492) 217	(14) 0	(371) 47	(102.4) 84.6	(307,117) 46,947	(93.7) 76.6	(491,583) 73,024	(100.5) 94.6
8	(4,143) 479	(2,041) 254	(1,672) 180	(14) 0	(416) 45	(98.6) 76.8	(348,788) 41,671	(90.9) 74.4	(569,314) 77,731	(101.0) 104.6
9	(4,820) 677	(2,339) 298	(1,929) 257	(16) 2	(536) 120	(96.7) 86.5	(403,491) 54,703	(89.7) 82.7	(643,318) 74,004	(101.0) 101.1
10	(5,486) 666	(2,632) 293	(2,220) 291	(16) 0	(618) 82	(96.3) 93.3	(457,859) 54,368	(90.0) 93.0	(719,908) 76,590	(100.7) 98.2
11	(5,998) 512	(2,929) 297	(2,378) 158	(18) 2	(673) 55	(96.7) 101.4	(504,240) 46,381	(90.7) 97.7	(792,280) 72,372	(100.5) 98.6
12	(6,585) 587	(3,170) 241	(2,616) 238	(18) 0	(781) 108	(99.6) 144.9	(549,638) 45,398	(92.2) 112.2	(859,529) 67,249	(100.4) 98.3
計	6,585	3,170	2,616	18	781		549,638		859,529	
前年比	99.6	86.9	117.2	90.0	110.3		92.2		100.4	
増減	△ 24	△ 479	384	△ 2	73		△ 46,759		3,045	

資料：「建築着工統計調査」国土交通省建設経済統計調査室

注1：（ ）内は累計である