

たねやま種雄牛だより

Since 2004.4

岩手県農業研究センター畜産研究所種山畜産研究室 TEL: 0197-38-2312 FAX: 0197-38-2177

岩手県有種雄牛造成功労賞が授与されました

1月17日、中央家畜市場において、初市式と併せて「岩手県有種雄牛造成功労賞授与式」が開催され、今年度基幹種雄牛に選抜された「雪福秀」の生産者、越戸守氏（岩手町）が岩手県より表彰されました。

「雪福秀」は、平成23年2月8日、岩手町越戸牧場に生まれ、菊福秀産子としては発育良好であったことから雄牛候補にあげられ、平成23年度には直接検定、平成26年度には現場後代検定を受け、優れた枝肉重量を発揮して、平成29年度に基幹種雄牛として選抜されました。

～ 生産者インタビュー ～

市場販売を考えて去勢しようと思っていた矢先、農協から雄牛候補にするので去勢を待ってほしいと連絡があった。

牛舎に7～8人来て皆に『良い牛だ』『合格だ』と言われたが、『検定に出すには太り気味』とも言われた。

それから配合の量を減らす、つなぎ運動をさせるなど大変苦労したが、その甲斐あって直検選抜会までには仕上げられた。

選ばれない牛もいるなかで、選ばれて良かった。地域に根付く種雄牛になってほしい。

現在、「雪福秀」の凍結精液は1本あたり2,000円（税抜、手数料別）で販売中。



写真1 功労賞授与式 達増知事より授与



写真2 「雪福秀」と越戸御夫妻



写真3 「雪福秀」側貌

現場後代検定中の種雄候補牛の最新情報

枝肉調査会（後期）を終え、平成 28 年に開始した現場後代検定（「森安秀」、「平栄福」、「茂平桜」、「平成舞鶴」、「菊勝久」）が大詰めを迎えています。

枝肉調査会（後期）の結果と併せて、平成 30 年 1 月末現在で判明している枝肉成績をお知らせします。

【枝肉成績平均（H30. 1. 31 現在）】

	性別	頭数	月齢	枝肉重量 (kg)	ロース芯面積 (cm ²)	バラの厚さ (cm)	皮下脂肪の厚さ (cm)	歩留基準値	BMS No.	上物率 (%)	A5 率 (%)
森安秀	去勢	9	27.5	465.3	59.8	7.4	2.7	73.9	6.1	66.7	33.3
	雌	7	29.0	442.7	60.7	8.3	2.9	74.7	6.1	100.0	14.3
平栄福	去勢	8	28.3	441.3	57.1	7.7	2.3	74.4	6.9	75.0	50.0
	雌	5	28.7	419.8	56.2	7.8	2.7	74.2	7.4	100.0	20.0
菊勝久	去勢	2	28.6	523.5	70.5	8.8	3.5	74.8	10.0	100.0	100.0
	雌	4	28.4	457.0	68.0	8.2	3.4	75.0	8.0	100.0	50.0
茂平桜	去勢	10	28.1	513.5	58.2	7.9	2.3	73.8	5.6	40.0	20.0
平成舞鶴	去勢	11	28.5	499.5	57.5	7.9	2.4	73.7	5.5	63.6	18.2
	雌	1	29.4	477.0	64.0	7.5	2.4	74.6	7.0	100.0	0.0



菊勝久



茂平桜



平成舞鶴

安福久×勝忠平×菊安舞鶴

茂洋×安平×福桜(宮崎)

菊安舞鶴×平茂勝×北国7の8

※「森安秀」「平栄福」はたねやま種雄牛だより平成 29 年 12 月号に掲載

調査牛枝肉写真

写真	性別	父	母の父	祖母の父	月齢	枝肉重量 (kg)	ロース芯面積 (cm ²)	バラの厚さ (cm)	皮下脂肪の厚さ (cm)	歩留基準値	BMS No.	格付
①	去	平栄福	光平照	菊福秀	28.8	425	54	8.1	2.0	74.7	8	A5
②	去	平栄福	平茂勝	紋次郎	28.9	406	55	6.7	2.2	74.0	8	A5
③	去	平栄福	菊福秀	北国7の8	29.2	405	65	8.2	2.4	76.1	11	A5
④	去	茂平桜	菊福秀	福桜(宮崎)	29.0	459	65	8.6	2.7	75.5	11	A5
⑤	去	平成舞鶴	安平照	北国7の8	28.7	531	67	9.0	2.6	75.1	8	A5
⑥	去	菊勝久	福栄	北国7の8	28.7	526	69	8.0	3.4	74.1	10	A5
⑦	去	菊勝久	安糸晴	北国7の8	28.8	521	72	9.6	3.5	75.5	10	A5

写真①



去 28.8 か月齢 平栄福 × 光平照 × 菊福秀 枝重 425kg 口芯 54cm² BMSNo. 8

写真②



去 28.9 か月齢 平栄福 × 平茂勝 × 紋次郎 枝重 406kg 口芯 55cm² BMSNo. 8

【たねやま種雄牛だより】【子牛市場成績】のバックナンバーは、岩手県の公式ホームページ上でご覧いただけます。
“岩手県有黒毛和種”で検索してください。

調査牛枝肉写真

写真③



去 29.2 か月齡 平栄福×菊福秀×北国7の8 枝重 405kg 口芯 65cm² BMSNo. 11

写真④



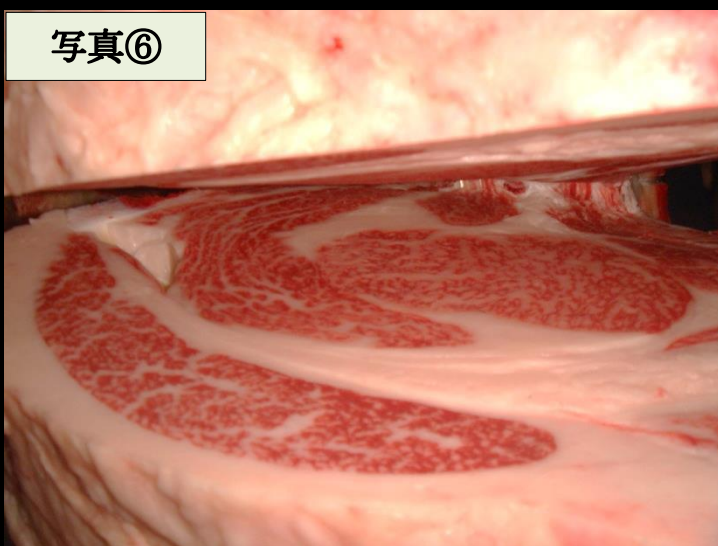
茂平桜 口芯 65cm² BMSNo. 11

写真⑤



平成舞鶴 口芯 67cm² BMSNo. 8

写真⑥



菊勝久 口芯 69cm² BMSNo. 10

写真⑦



菊勝久 口芯 72cm² BMSNo. 10