

たねやま種雄牛だより

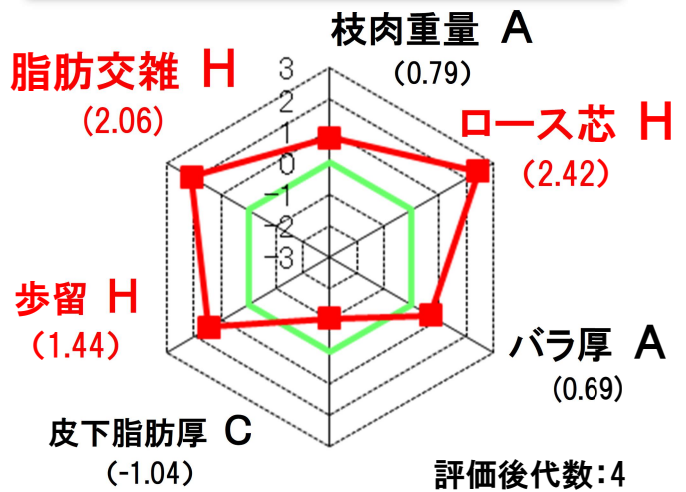
Since 2004.4

岩手県農業研究センター畜産研究所種山畜産研究室 TEL: 0197-38-2312 FAX: 0197-38-2177

本県過去最高の検定成績!! 「菊勝久」



産肉能力育種価 (H30.08 評価)



- 安福久 黒原4416(85.5)
 - 安福165の9
 - 安福(岐阜) - 安谷土井
 - しげふじ13の7 - 茂富士
 - もとじろう
 - 紋次郎 - 安美土井
 - もとひかり - 糸光 ◆
- きくまみ 黒原1388855(81.4)
 - 勝忠平
 - 平茂勝 - 第20平茂
 - うめ2 - 忠福
 - まいとみ
 - 菊安舞鶴 安福165の9
 - とみきたぐに 北国7の8

現場後代検定成績

検定頭数	去10頭	雌10頭
枝肉重量 (kg)	537	455
ロース芯面積 (cm ²)	65.9	65.3
バラの厚さ (cm)	9.1	7.9
皮下脂肪厚 (cm)	2.6	2.9
歩留基準値 (%)	75.0	74.8
脂肪交雑 (BMS.No)	8.1	7.9
上物率 (%)	100.0	

現場後代検定材料牛の枝肉



- 去勢 28.4 ヲ月 ●母の血統: 喜多平茂 × 第1花国
- 枝肉重量 533 kg ●ロース芯面積 65cm²
- バラの厚さ 9.0 cm ●BMSNo.12



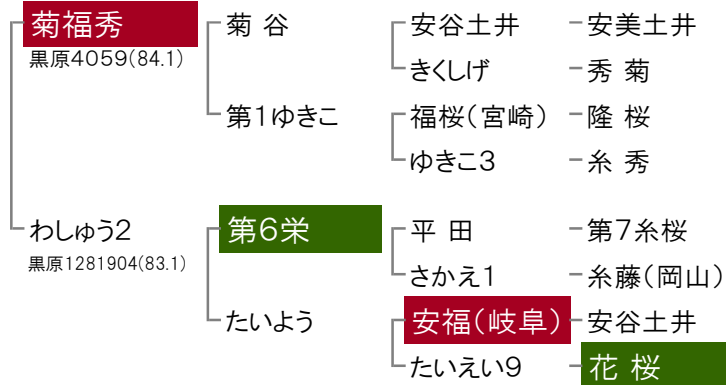
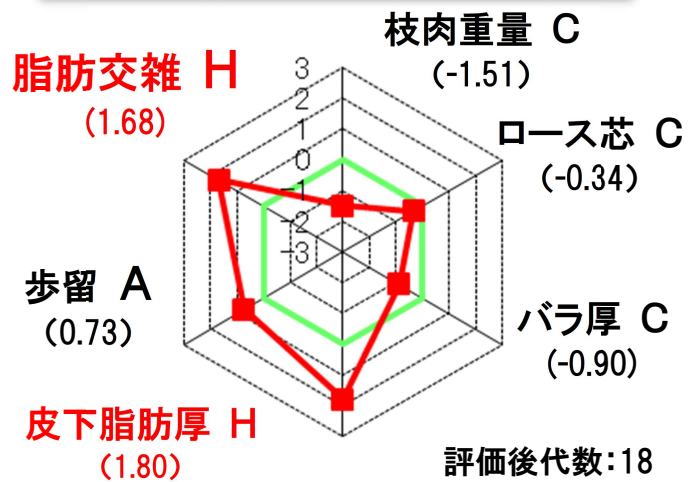
- 去勢 28.8 ヲ月 ●母の血統: 北国7の8 × 第2平茂勝
- 枝肉重量 521 kg ●ロース芯面積 72cm²
- バラの厚さ 9.6 cm ●BMSNo.10

平成 28 年度現場後代検定終了牛『**菊勝久**』、『**平栄福**』が、県の基幹種雄牛として選抜されました。11月1日以降は**単価 2,000 円(手数料、税別)**の販売となりますが、他の県有種雄牛同様ご愛顧のほどよろしくお願いいたします。

「**菊福秀**」譲いのサシ能力！！「**平栄福**」



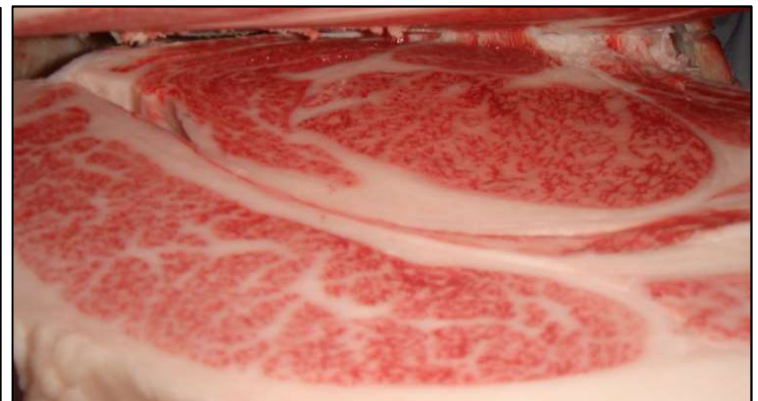
産肉能力育種価 (H30.08 評価)



現場後代検定成績

検定頭数	去8頭	雌9頭
枝肉重量 (kg)	441	421
ロース芯面積 (cm ²)	57.1	57.2
バラの厚さ (cm)	7.7	7.8
皮下脂肪厚 (cm)	2.3	2.5
歩留基準値 (%)	74.4	74.5
脂肪交雑 (BMS.No)	6.9	7.2
上物率 (%)	88.2	

現場後代検定材料牛の枝肉



●雌 28.5ヵ月 ●母の血統:藤平茂(事業団)×福谷福
 ●枝肉重量 391 kg ●ロース芯面積 61cm²
 ●バラの厚さ 8.0cm ●BMSNo.11

●去勢 29.2ヵ月 ●母の血統:菊福秀×北国7の8
 ●枝肉重量 405 kg ●ロース芯面積 65cm²
 ●バラの厚さ 8.2cm ●BMSNo.11

第62回岩手県畜産共進会 ～肉牛の部～

10月20日に「(株)いわちく」にて開催されました県畜産共進会(肉牛の部)に各地域から去勢55頭 雌29頭の計84頭が出品され、それぞれの肥育の腕を競い合いました。

以下に入賞牛と県有種雄牛産子の成績を紹介いたします。

入賞牛上位4頭

性別	父牛	母の父	祖母の父	月齢	枝重(kg)	販売単価	口芯(cm)	バラ(cm)	脂肪厚(cm)	BMS No.	歩留基準	格付	備考
去	美国桜	安福久	平茂勝	33.1	512	4,000	90	8.6	1.7	12	78.9	A5	名誉賞
	寿勝平	美津神	北国7の8	30.1	583	3,050	68	9.3	2.7	12	74.8	A5	1等賞1席
	安茂晴	安福久	平茂勝	31.4	572	3,050	82	9.7	1.7	12	77.9	A5	1等賞2席
	幸紀雄	安福久	景藤	30.7	560	3,010	88	9.2	1.8	12	78.4	A5	1等賞3席

県有種雄牛産子

性別	父牛	母の父	祖母の父	月齢	枝重(kg)	販売単価	口芯(cm)	バラ(cm)	脂肪厚(cm)	BMS No.	歩留基準	格付	備考
去	菊福秀	百合茂	安福久	30.9	490	3,050	61	8.5	2.1	12	75.0	A5	1等賞
	菊福秀	美国桜	安福久	30.7	488	3,030	71	8.3	2.4	12	75.9	A5	1等賞
	菊福秀	安福久	平茂勝	29.2	545	2,890	65	8.3	1.8	11	75.0	A5	
	菊福秀	安茂勝	安平	28.9	477	2,280	55	6.9	2.3	5	73.2	A3	
雌	菊福秀	勝忠平	安平	29.3	481	2,800	70	8.7	2.7	9	75.9	A5	
	菊福秀	勝忠平	福栄	31.5	433	2,600	63	7.8	3.8	7	73.9	A4	
	菊福秀	勝忠平	第1花国	32.3	399	2,490	50	7.6	3.5	6	72.9	A4	
	菊福秀	百合茂	安糸晴	29.3	448	2,600	67	8.6	2.4	6	76.0	A4	
	菊福秀	勝忠平	平茂勝	30.3	392	2,290	46	7.0	2.7	4	72.8	A3	
去	緑乃大地	安茂勝	平茂勝	29.9	686	2,510	74	10.2	3.4	11	74.2	A5	写真①
	緑乃大地	雪乃花	菊安舞鶴	31.2	482	2,890	87	8.4	2.3	10	78.2	A5	写真②
	緑乃大地	第2平茂勝	安平	30.0	490	2,550	58	7.8	4.1	7	72.3	A4	
雌	緑乃大地	花安勝	安福久	31.4	400	2,930	88	8.4	2.9	11	78.8	A5	写真③
	緑乃大地	飛良美継	菊福秀	28.5	402	2,470	53	7.8	2.6	7	74.1	A4	
	緑乃大地	北孝福	高栄	33.1	428	2,400	57	8.0	3.2	5	73.9	A4	
去	花安勝	菊福秀	隆桜	30.8	500	3,000	54	8.7	2.6	8	73.6	A5	
雌	花安勝	菊安舞鶴	茂重安福(岐阜)	29.8	497	2,710	67	8.0	3.1	9	74.4	A5	
	花安勝	糸福(鹿兒島)	金幸	29.1	444	2,610	62	8.6	2.1	7	75.7	A4	
	花安勝	平茂晴	百合茂	27.3	497	2,550	58	8.3	3.9	6	72.7	A4	
去	花金幸	勝忠平	安平	30.1	570	2,690	63	8.7	3.0	10	73.5	A5	
	古都乃花	安福久	平茂勝	26.4	438	2,620	63	7.9	2.2	10	75.4	A5	
	秀福安	安福勝	美津福	32.6	458	2,410	62	7.6	3.0	7	74.2	A4	
	山根雲	金幸	平茂勝	31.4	580	2,410	65	8.5	2.7	6	73.8	A4	
雌	秀福安	飛良美継	菊福秀	31.2	506	2,710	77	9.0	2.5	8	76.9	A5	

出品牛全体				月齢	枝重(kg)	販売単価	口芯(cm)	バラ(cm)	脂肪厚(cm)	BMS No.	歩留基準	上物率
去勢(55頭)平均				30.2	521	2,673	65	8.2	2.5	8.8	74.6	92.7
雌(29頭)平均				29.8	441	2,582	62	7.9	2.8	7.3	74.7	89.7

名誉賞



「富桜」号 JA岩手ふるさと 佐々木 学 氏
美国桜×安福久×平茂勝

1等賞



「福秀久」号 JAいわて平泉 佐藤 良 氏
菊福秀×百合茂×安福久

緑乃大地にズームイン

今回出品牛の上物率 100%
と能力の高さを実証!

A5 に格付された枝肉は歩留
も良く、販売単価も1等賞に迫
る勢いです。中には枝重 686 kg
販売価格 170 万円超えのもあり
ました。



写真①

- 去勢 29.9ヵ月 ●血統:緑乃大地×安茂勝×平茂勝
- 枝肉重量 686kg ●ロース芯面積 74cm²
- バラの厚さ 10.2cm ●BMSNo.11



写真②

- 去勢 31.2ヵ月 ●血統:緑乃大地×雪乃花×菊安舞鶴
- 枝肉重量 482kg ●ロース芯面積 87cm²
- バラの厚さ 8.4cm ●BMSNo.10



写真③

- 雌 31.4ヵ月 ●血統:緑乃大地×花安勝×安福久
- 枝肉重量 400kg ●ロース芯面積 88cm²
- バラの厚さ 8.4cm ●BMSNo.11



【たねやま種雄牛だより】【子牛市場成績】のバックナンバーは、岩手県の公式ホームページ上でご覧いただけます。“岩手県有黒毛和種”で検索してください。
← こちらの QR コードからもアクセスできます!!