

# たねやま種雄牛だより

Since 2004.4

岩手県農業研究センター畜産研究所種山畜産研究室 TEL: 0197-38-2312 FAX: 0197-38-2177

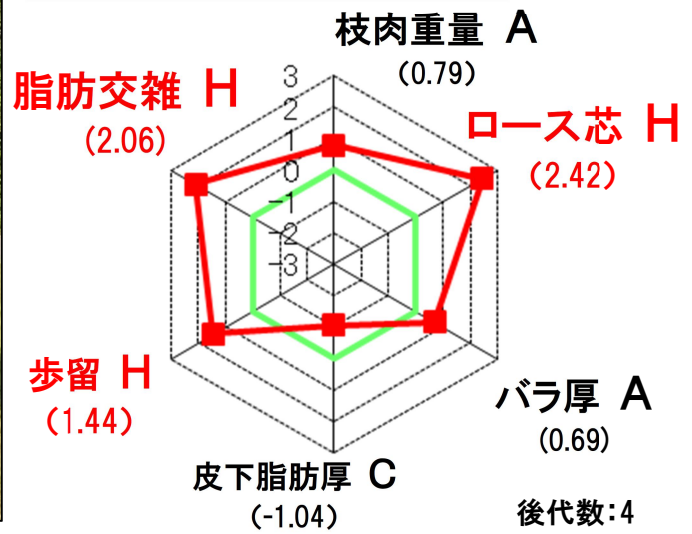
## 「菊勝久」現場後代検定調査牛出揃う！

現場後代検定「菊勝久」号の成績は平成12年に開始した本県現場後代検定牛89頭中、ロース芯・脂肪交雑で第1位。上物率も100%と過去最高となりました!!

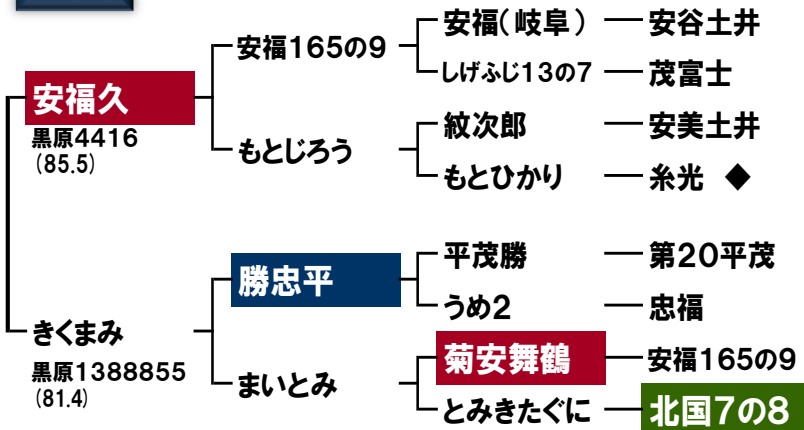
また、産肉能力育種価が判明しロース芯、歩留、脂肪交雑がH評価となりました。



産肉能力育種価 (H30.08 評価)



血統



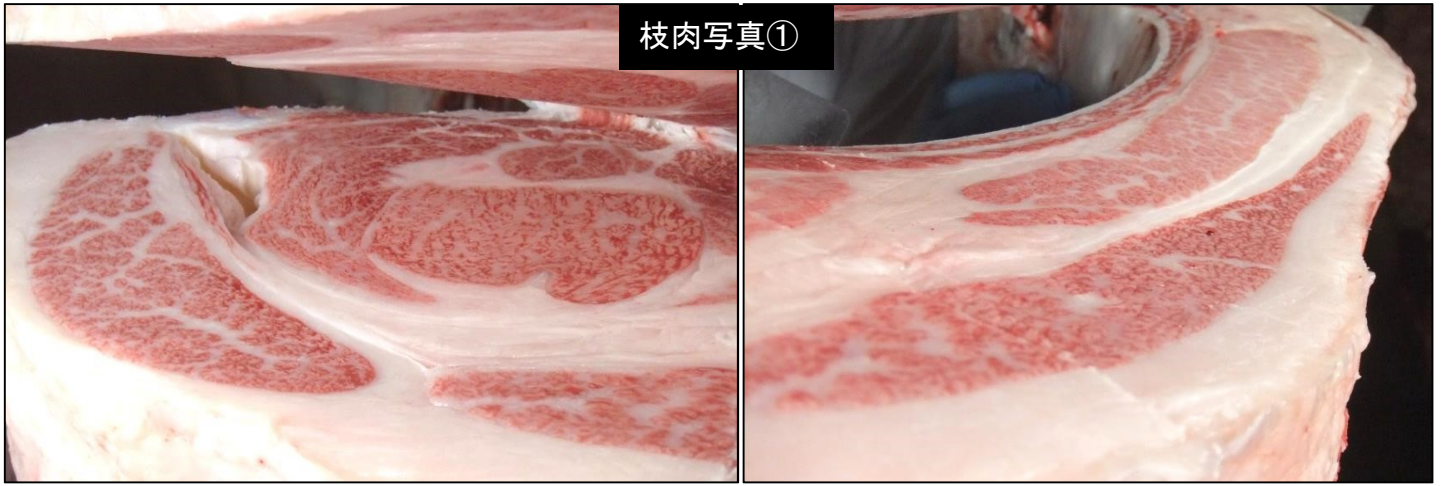
現場後代検定成績

検定頭数	去10頭	雌10頭
枝肉重量 (kg)	537	455
ロース芯面積 (cm <sup>2</sup> )	65.9	65.3
バラの厚さ (cm)	9.1	7.9
皮下脂肪厚 (cm)	2.6	2.9
歩留基準値 (%)	75.0	74.8
脂肪交雑 (BMS.No)	8.1	7.9
上物率 (%)	100.0	

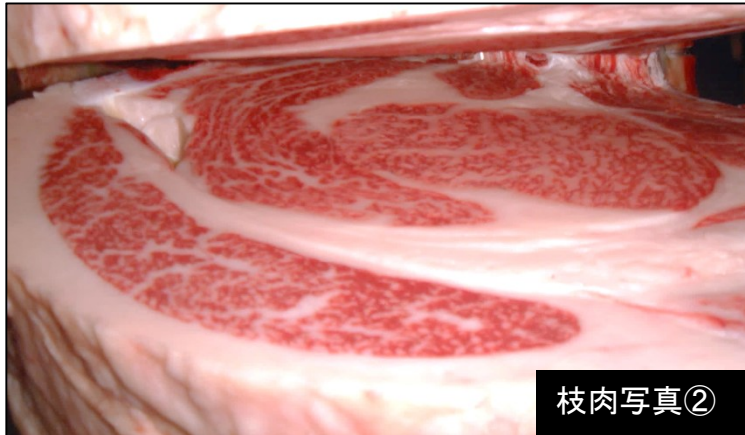


【たねやま種雄牛だより】【子牛市場成績】のバックナンバーは、岩手県の公式ホームページ上でご覧いただけます。“岩手県有黒毛和種”で検索してください。  
 ← こちらの QR コードからもアクセスできます！！

枝肉写真①



枝肉写真②



枝肉写真③



表：菊勝久現場後代検定成績(10/5 現在)

性	母の父	祖母の父	月齢	枝重(kg)	ロ芯 (cm <sup>2</sup> )	バラ厚 (cm)	皮下厚 (cm)	BMSNo.	歩留 基準	格付	備考
去	喜多平茂	第1花国	28.4	533	65	9.0	2.7	12	74.8	A5	枝 ①
	勝忠平	北国7の8	28.6	546	63	8.3	2.6	10	74.0	A5	
	福栄	北国7の8	28.7	526	69	8.0	3.4	10	74.1	A5	枝 ②
	安糸晴	北国7の8	28.8	521	72	9.6	3.5	10	75.5	A5	枝 ③
	第1花国	平茂勝	28.7	584	74	9.5	2.4	7	75.9	A4	
	第1花国	北国7の8	27.8	582	61	10.3	2.6	7	74.6	A4	
	第1花国	丸優	28.5	523	64	9.6	2.2	7	75.6	A4	
	菊安舞鶴	福栄	28.8	550	64	9.2	2.2	6	75.0	A4	
	平茂勝	菊谷	28.9	516	64	8.8	2.0	6	75.4	A4	
	城乃神	安福菊	28.9	491	63	8.3	2.2	6	75.0	A4	
雌	茂勝栄	菊安舞鶴	29.6	425	68	8.0	2.2	11	76.3	A5	
	美穂国	福桜(宮崎)	28.0	486	75	8.4	2.9	10	76.1	A5	
	勝忠平	平茂勝	28.9	525	74	8.3	2.2	9	76.0	A5	
	勝忠平	神高福	28.5	431	73	8.2	3.3	9	76.0	A5	
	北真鶴	安福菊	31.3	386	57	6.9	3.4	9	73.6	A5	9/20 判明
	菊福秀	山盛金	31.0	427	67	7.4	2.4	7	75.5	A4	10/5 判明
	平茂晴	平茂勝	26.5	471	66	7.8	3.5	7	74.2	A4	
	飛良美継	菊茂勝	31.2	451	61	7.3	2.8	6	74.1	A4	10/5 判明
	福桜(宮崎)	平茂勝	29.0	440	58	8.4	4.0	6	73.5	A4	
	金幸	平茂勝	28.3	511	54	8.0	2.7	5	73.0	A4	

# 第62回岩手県畜産共進会 ～種牛の部～

9月26日に中央家畜市場にて  
県畜産共進会黒毛和種の部が行  
われ、各地域の改良成果を競い合  
いました。

名誉賞と1等賞の受賞牛は以  
下の通りです。おめでとうございます!!

第3区審査開始



区	名号	生年月日	血統	地域・出品者	備考
第1区 (後継者)	まんげつ	H29.8.21	山根雲×もか(百合茂-安平)	北上市・菊池皓太氏	
第2区 (若雌の1)	やまよ	H29.7.11	山根雲×きみよ(金幸-神高福)	宮古市・前川一繁氏	名誉賞
第3区 (若雌の2)	ひでよし	H29.3.1	菊福秀×くまよし(平茂勝-北国7の8)	花巻市・鈴木貞裕氏	
第4区 (父系若雌牛群)	おりぎく	H29.5.16	菊福秀×おりひめ(安福久-茂洋)	金ヶ崎町・高橋隆子氏	名誉賞
	あやめ	H29.5.2	菊福秀×ゆずな(安福久-百合茂)	奥州市・岩淵孝幸氏	
	まさや	H29.2.10	菊福秀×ひさみ(安福久-平茂勝)	奥州市・菅原富雄氏	
第5区 (繁殖雌牛群)	なつえ	H27.7.25	百合茂勝×かつえ(勝忠平-紋次郎)	岩手町・朽木功氏	
	さちのゆり	H27.6.4	百合茂勝×さちただひら(勝忠平-紋次郎)	葛巻町・下道初男氏	
	かぐら	H27.2.8	百合茂勝×まつり(勝忠平-第1花国)	葛巻町・中家順氏	
第6区 (高等登録群)	ふくな	H25.6.8	菊福秀×たかな(第1花国-平茂勝)	奥州市・吉田健優氏	
	みな	H27.5.9	緑乃大地×ふくな(菊福秀-第1花国)		
	はな	H29.6.9	花安勝×みな(緑乃大地-菊福秀)		

名誉賞 ～若雌の部～



名誉賞 ～群出品の部～



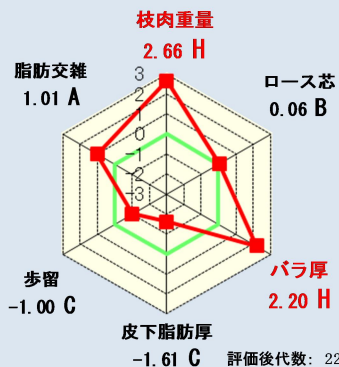
# 産肉能力育種価が更新されました (H30年8月評価)

(公社) 全国和牛登録協会が公表した最新の育種価データから  
主な枝肉形質上位3頭を紹介します。

## ◎枝肉重量

### 1位 辰美継 (飛良美継-勝忠平-神高福)

育種価 +115.9 (kg)



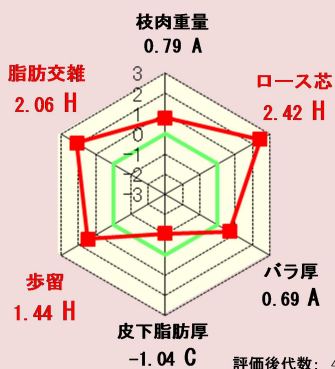
全評価種雄牛 (2,641頭) の中で  
**枝肉重量育種価第12位!!**  
待望の「飛良美継」後継牛登場!  
枝肉重量に加え、バラの厚さでも  
改良効果が大きい1頭です!

- 2位 山根雲 +106.6(kg)  
3位 花金幸 +86.2(kg)

## ◎ロース芯面積

### 1位 菊勝久 (安福久-勝忠平-菊安舞鶴)

育種価 +20.6 (cm<sup>2</sup>)



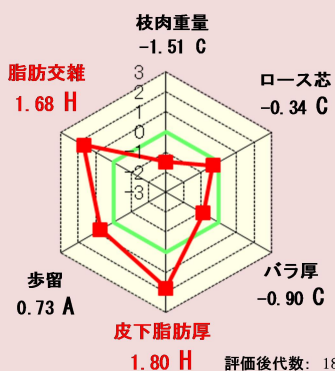
**ロース芯育種価第11位!!**  
**脂肪交雑育種価第16位!!**  
本県の歴代現場後代検定成績を塗り  
替え、今まさに勢いのある種雄牛!  
今後の活躍が期待される1頭です。

- 2位 月山桜 +19.0(cm<sup>2</sup>)  
3位 照也 +18.3(cm<sup>2</sup>)

## ◎脂肪交雑基準値

### 2位 平栄福 (菊福秀-第6栄-安福(岐阜))

育種価 +3.0



歴代、脂肪交雑育種価トップの  
**「花安勝」を超える2頭が誕生!**  
1位「菊勝久」2位には「平栄福」!!  
待望の「菊福秀」後継誕生なるか!?  
今後の動向に注目です!

- 1位 菊勝久 +3.2  
3位 花安勝 +2.9

### 【グラフの見方】

グラフはσ標記で記載しています。グラフ内の緑線が「0」で、育種価評価に用いた県内供用中雌牛  
※の平均を表します。\*県内供用中雌牛：最終分娩日が平成27年8月以降のもの (22,304頭)

「0」以下は平均以下 (C)、「0~0.67」が上位25~50% (B)、「0.67~1.28」が上位10~25% (A)、  
「1.28」以上が上位10%以上 (H) を示します。

また、グラフの下地の色は、 が田尻系、 が気高系の種雄牛を示します。