

岩手県有種雄牛産子市場成績

<平成28年9月>

- ☆ 税込平均価格は雌765千円(先月比↑9千円、前年比↑115千円)、
去勢907千円(先月比↑28千円、前年比↑166千円)と去勢平均900千円超え!
- 「月山桜」の雌及び去勢、増体成績が上位1/4以内と、抜群の成績!
去勢の価格は県有種雄牛でトップ!
- 「山根雲」の雌及び去勢、増体成績が上位1/4以内と、抜群の成績!
- 「菊安舞鶴」の雌、市場平均価格を上回り、雌及び去勢、kg単価が市場平均を上回る。
- 「緑乃大地」の雌及び去勢、kg単価が市場平均を上回る。

【上場頭数上位11頭の性別成績一覧】

種雄牛名	雌							去勢							取引成立頭数 に対する割合
	頭数	日齢	体重	体高	体重/日齢	価格(税込)	kg単価	頭数	日齢	体重	体高	体重/日齢	価格(税込)	kg単価	
菊福秀	63	288	280	112.8	0.96	757,903	2,713	84	288	309	117.5	1.08	897,519	2,919	11.0%
花安勝	41	296	271	111.6	0.91	726,471	2,695	29	296	312	115.3	1.06	860,313	2,765	5.2%
緑乃大地	12	281	271	112.9	0.93	753,660	2,788	7	281	287	116.7	1.02	858,600	3,002	1.4%
菊安舞鶴	6	290	285	115.0	0.94	780,660	2,756	9	290	300	117.0	1.03	877,560	2,962	1.2%
百合茂勝	8	280	270	115.8	0.92	734,805	2,735	7	280	290	118.9	1.04	901,029	3,108	1.1%
来待招福	5	284	280	111.5	0.95	717,552	2,569	7	284	304	117.3	1.07	837,926	2,769	0.9%
月山桜	7	281	291	113.5	1.02	739,029	2,544	4	281	335	119.4	1.19	923,400	2,756	0.8%
古都乃花	4	280	282	112.5	0.94	706,860	2,512	6	280	277	117.5	0.99	812,880	2,934	0.7%
山根雲	2	277	293	114.7	1.04	754,380	2,576	7	277	321	118.5	1.17	900,720	2,815	0.7%
雪乃花	3	292	277	115.7	0.92	768,600	2,798	6	292	318	121.7	1.10	887,040	2,792	0.7%
絹美継	4	305	277	115.2	0.91	737,100	2,670	5	305	313	118.6	1.03	841,968	2,702	0.7%
県有種雄牛合計	159	296	277	112.9	0.94	744,799	2,698	179	288	308	117.5	1.07	883,838	2,884	24.7%
うち県南市場	76	295	278	111.3	0.95	732,368	2,648	79	291	313	115.7	1.08	874,554	2,804	35.3%
うち中央市場	83	296	277	114.3	0.94	756,182	2,745	100	286	304	118.9	1.07	891,173	2,947	20.3%
上場全頭成績	557	293	279	113.6	0.96	765,203	2,753	784	286	311	118.5	1.09	907,681	2,932	-

【注】黄色の塗りつぶしは、全市場平均を上回ったことを示しています(日齢については下回ったもの)。

【種雄牛別 価格上位子牛 母の血統と発育成績】

菊福秀(きくふくひで) 血統:菊谷-福桜(宮崎)-系秀

性別	母の父	祖母の父	日齢	体重	体高	体重/日齢	価格
雌	勝忠平	美津福	281	275	116.1	0.98	869,400
	忠富士	安平	280	299	115.3	1.07	839,160
	安福久	平茂勝	324	261	112.4	0.81	831,600
	勝忠平	安平	278	296	114.3	1.06	826,200
	平茂晴	平茂勝	274	321	111.6	1.17	821,880
	晴茂平	平茂勝	299	308	117.9	1.03	821,880
	安茂勝	安平照	298	298	117.3	1.00	821,880
	安福久	金幸	279	274	111.0	0.98	819,720
	安福久	平茂晴	296	280	111.5	0.95	816,480
	北国7の8	紋次郎	285	330	117.3	1.16	815,400
去勢	百合茂	安福久	300	324	121.4	1.08	1,051,920
	安福久	勝忠平	289	325	124.3	1.12	1,027,080
	百合茂	安糸福	268	319	118.6	1.19	1,022,760
	安福久	勝忠平	312	323	118.4	1.04	999,000
	百合茂	勝忠平	260	331	121.3	1.27	994,680
	百合茂	安平照	289	328	119.3	1.13	983,880
	安福久	平茂勝	304	324	115.1	1.07	979,560
	安平	隆美	295	377	126.9	1.28	974,160
	隆之国	平茂勝	298	331	115.4	1.11	973,080
	百合茂	紋次郎	303	347	118.3	1.15	964,440

花安勝(はなやすかつ) 血統:平茂勝-第1花国-安福165の9

性別	母の父	祖母の父	日齢	体重	体高	体重/日齢	価格
雌	安福久	平茂勝	311	302	119.3	0.97	926,640
	菊福秀	平茂勝	315	313	113.0	0.99	837,000
	安福久	第2平茂勝	287	293	110.9	1.02	821,880
	菊福秀	第2平茂勝	307	304	115.4	0.99	816,480
	菊福秀	第5夏藤	294	301	118.6	1.02	810,000
	平福国1	福桜(宮崎)	290	264	116.2	0.91	800,280
	花国安福	安平照	300	302	117.3	1.01	795,960
	金福晴	福栄	303	305	115.1	1.01	775,440
	金幸	神高福	293	279	115.9	0.95	774,360
	菊福秀	第5夏藤	282	266	113.0	0.94	770,040
去勢	菊福秀	安福久	300	337	117.8	1.12	999,000
	安糸福	百合茂	300	317	120.8	1.06	968,760
	菊安舞鶴	勝忠平	294	312	115.8	1.06	954,720
	平茂勝	安福165の9	304	345	121.3	1.13	945,000
	福安照	平茂勝	258	327	120.5	1.27	943,920
	白清85の3	平茂勝	321	321	116.6	1.00	941,760
	菊福秀	菊谷	294	333	119.0	1.13	937,440
	平茂勝	菊谷	272	352	114.8	1.29	919,080
	菊福秀	百合茂	291	324	112.2	1.11	916,920

百合茂勝(ゆいしげかつ) 血統:百合茂-平茂勝-正福(岩手)

性別	母の父	祖母の父	日齢	体重	体高	重/齢	価格
雌	平茂勝	神高福	308	297	115.7	0.96	791,640
	安系福	北国7の8	289	307	117.7	1.06	777,600
	菊福秀	平茂勝	275	279	119.6	1.01	771,120
去勢	福栄	平茂勝	265	308	121.9	1.16	954,720
	平茂晴	平茂勝	258	303	118.0	1.17	937,440
	茂勝栄	安平	255	282	118.5	1.11	934,200

緑乃大地(みどりのだいち) 血統:菊安舞鶴-安系晴-福桜(宮崎)

性別	母の父	祖母の父	日齢	体重	体高	重/齢	価格
雌	勝忠平	金幸	274	302	113.5	1.10	869,400
	勝忠平	安平	309	305	117.5	0.99	830,520
	福桜(宮崎)	安平	291	277	113.5	0.95	800,280
	百合茂	安平	285	296	113.6	1.04	776,520
去勢	平福国1	金幸	293	269	114.8	0.92	771,120
	百合茂	安福久	284	294	117.0	1.04	1,026,000

月山桜(がっさんさくら) 血統:来待招福-福桜(宮崎)-系秀

性別	母の父	祖母の父	日齢	体重	体高	重/齢	価格
雌	花安勝	茂洋	296	329	115.7	1.11	787,320
	芳之国	金福晴	291	310	111.7	1.07	786,240
去勢	安福久	平茂勝	269	343	122.4	1.28	1,005,480
	第7勝幸	第5夏藤	294	353	118.6	1.20	940,680

菊安舞鶴(きくやすまいづる) 血統:安福165の9-紋次郎-茂重波

性別	母の父	祖母の父	日齢	体重	体高	重/齢	価格
雌	茂勝栄	菊谷	315	280	117.7	0.89	810,000
	百合茂	糸藤(鹿児島)	294	299	113.3	1.02	799,200
	光平照	菊福秀	306	275	112.9	0.90	792,720
	来待招福	安茂勝	306	257	112.7	0.84	790,560
去勢	百合茂	安平	286	351	122.5	1.23	1,014,120
	勝忠平	美津福	260	307	118.4	1.18	912,600
	百合茂	福桜(宮崎)	317	360	120.5	1.14	909,360

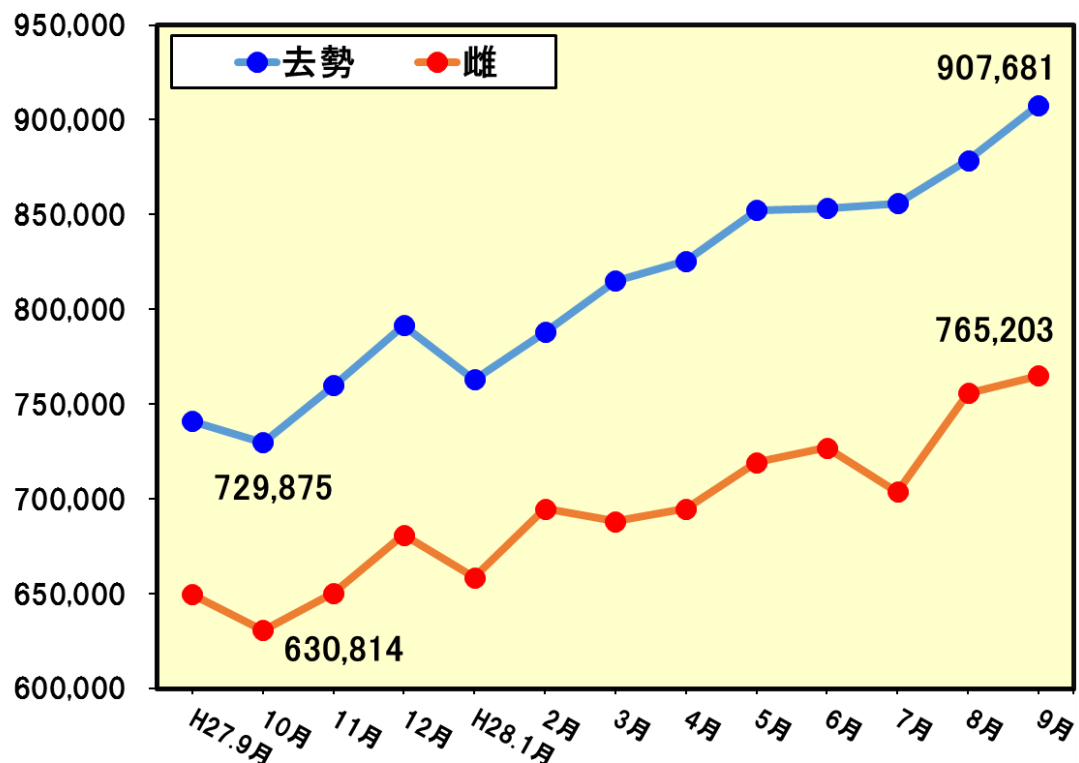
【オススメ交配情報】(9月市場上場牛より)

☆ 「緑乃大地」は百合茂や勝忠平といった気高系母体とかけ合わせた個体が増体良好で高値を記録し、「花安勝」は安福久や菊福秀等の田尻系母体とのかけ合わせで高値となりました。

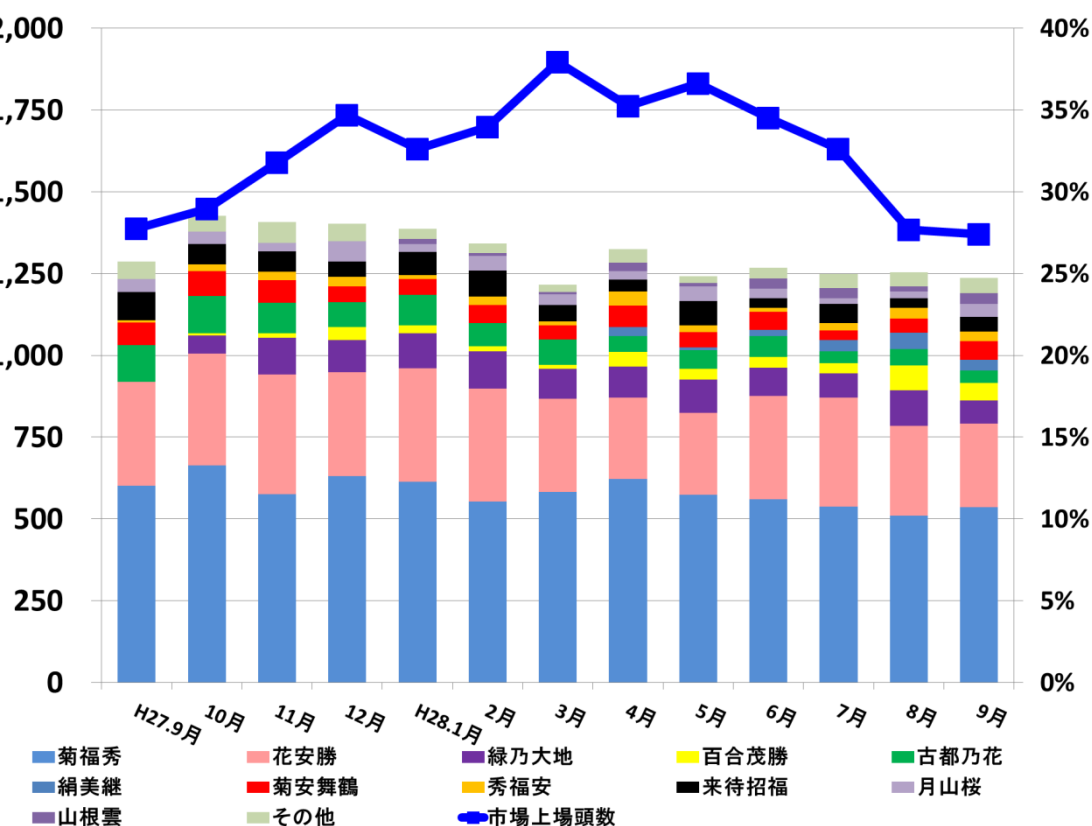
【9月市場 上場頭数と構成比等】

- 上場頭数は1,370頭で、8月の1,384頭から14頭の減でした。
- このうち、県有種雄牛産子は338頭で、全体の約1/4(24.7%)を占めました。
- 種雄牛別頭数の上位3頭は、昨年11月以降変わらず「菊福秀」・「花安勝」・「緑乃大地」でした。
- 発育の良い「月山桜」産子の去勢が好成績を収めました。今後の更なる活躍に期待!

◆市場平均価格の推移 (円(税込))



◆上場頭数と県有種雄牛産子割合の推移



※ 毎月の子牛市場成績は岩手県農林水産部畜産課のホームページに掲載しています。【岩手県黒毛和種】で検索して下さい。ホームページでは“子牛市場成績”のほか、“県有種雄牛紹介”や“たねやま種雄牛だより”のバックナンバーをご覧いただけます。