

# 岩手県有種雄牛産子市場成績

<平成28年5月>

- ☆ 平均価格は雌 719 千円(先月比↑24、前年比↑128)、  
去勢 852 千円(先月比↑26、前年比↑159) と依然として価格上昇継続中。
- ☆ 「絹美継」(平成28年度新規基幹種雄牛)産子が早くも上場。  
去勢 kg 単価では県有種雄牛中第1位。今後の動向に期待!
- 「古都乃花」の去勢、市場平均価格を上回る。
- 「月山桜」の増体成績:去勢が全体の上位1/4以内。雌が平均以上と、**優秀な成績!!**
- 「百合茂勝」の増体成績:去勢で市場平均を上回る。

## 【上場頭数上位10頭の性別成績一覧】

種雄牛名	雌							去勢							取引成立頭数 に対する割合
	頭数	日齢	体高	体重	体重/日齢	価格(税込)	kg 単価	頭数	日齢	体高	体重	体重/日齢	価格(税込)	kg 単価	
菊福秀	92	298	116.0	285	0.96	715,054	2,507	118	295	120.6	320	1.09	841,091	2,630	11.5%
花安勝	45	300	114.2	281	0.94	665,112	2,367	47	299	119.0	312	1.05	827,717	2,652	5.0%
緑乃大地	12	306	114.4	290	0.95	652,320	2,253	25	301	119.4	318	1.06	819,115	2,578	2.0%
来待招福	11	303	114.1	281	0.93	681,185	2,427	16	294	120.1	310	1.06	810,405	2,616	1.5%
古都乃花	8	303	116.1	282	0.93	695,655	2,464	13	293	120.1	320	1.10	859,015	2,685	1.1%
月山桜	5	292	113.9	289	0.99	688,824	2,383	11	289	123.4	338	1.17	845,345	2,504	0.9%
百合茂勝	4	303	114.0	287	0.95	697,140	2,429	8	291	121.7	324	1.12	847,800	2,617	0.7%
山根雲	0	-	-	-	-	-	-	4	286	119.4	324	1.13	797,040	2,464	0.2%
花金幸	2	303	113.0	287	0.95	656,640	2,288	1	272	118.8	325	1.19	847,800	2,609	0.2%
絹美継	2	296	113.1	267	0.90	599,940	2,251	1	246	118.3	265	1.08	818,640	3,089	0.2%
県有種雄牛合計	191	300	115.1	283	0.95	690,222	2,435	268	295	120.2	318	1.08	834,292	2,621	25.1%
うち県南市場	97	298	115.3	283	0.95	678,418	2,396	126	294	120.4	321	1.10	842,434	2,623	35.3%
うち中央市場	94	301	114.9	284	0.95	702,402	2,474	142	297	119.9	316	1.07	827,067	2,619	19.7%
上場全頭成績	759	299	115.1	286	0.96	719,351	2,519	1,072	293	120.2	320	1.10	852,270	2,665	-

【注】黄色の塗りつぶしは、全市場平均を上回ったことを示しています。

## 【種雄牛別 価格上位子牛 母の血統と発育成績】

菊福秀(きくふくひで) 血統:菊谷-福桜(宮崎)-系秀

性別	母の父	祖母の父	日齢	体高	体重	体重/日齢	価格
雌	安福久	第1花国	289	116.9	341	1.18	866,160
	安福久	百合茂	267	117.1	326	1.22	854,280
	百合茂	安福165の9	296	122.3	302	1.02	846,720
	美津照重	平茂勝	277	117.8	284	1.03	831,600
	安福久	百合茂	302	119.7	323	1.07	828,360
	安福久	百合茂	313	118.5	298	0.95	817,560
	百合茂	安平照	263	121.9	306	1.16	817,560
	安茂勝	北国7の8	304	117.3	368	1.21	816,480
	安福久	百合茂	282	120.0	309	1.10	813,240
	平茂勝	恒徳	288	119.6	342	1.19	811,080
去勢	安福久	平茂勝	305	123.7	342	1.12	1,023,840
	第2平茂勝	安糸晴	284	128.2	352	1.24	969,840
	安福久	第1花国	303	123.6	343	1.13	956,880
	飛良美継	安福久	280	123.1	357	1.28	951,480
	勝忠平	第1花国	303	122.9	325	1.07	943,920
	安福久	百合茂	288	116.2	315	1.09	938,520
	第1花国	安平	251	118.0	315	1.25	935,280
	第2平茂勝	正福(岩手)	314	123.0	346	1.10	932,040
	菊安舞鶴	平茂勝	256	126.6	382	1.49	930,960
	北仁	平茂勝	294	123.3	363	1.23	927,720

花安勝(はなやすかつ) 血統:平茂勝-第1花国-安福165の9

性別	母の父	祖母の父	日齢	体高	体重	体重/日齢	価格
雌	安福久	金幸	315	121.8	335	1.06	803,520
	菊安舞鶴	百合茂	314	119.2	318	1.01	787,320
	菊福秀	百合茂	292	117.3	315	1.08	778,680
	福栄	勝忠平	290	120.2	310	1.07	753,840
	金菊徳	平茂勝	283	114.4	306	1.08	739,800
	菊福秀	安福久	277	115.6	264	0.95	737,640
	百合茂	安平	303	113.1	323	1.07	733,320
	安福久	勝忠平	290	113.6	277	0.96	726,840
	安福久	福之国	302	111.2	262	0.87	725,760
	菊福秀	松福美	286	117.4	298	1.04	725,760
去勢	安福久	菊福秀	296	120.2	344	1.16	993,600
	安福久	平茂勝	280	119.9	356	1.27	936,360
	安福久	百合茂	284	121.0	313	1.10	924,480
	百合茂	安平照	310	123.0	336	1.08	898,560
	糸北国	安平	309	121.1	332	1.07	895,320
	安雪照	安福勝	273	122.6	334	1.22	888,840
	菊福秀	菊谷	314	124.9	338	1.08	879,120
	飛良美継	金菊徳	263	119.5	331	1.26	878,040
	金菊徳	北国7の8	275	121.5	339	1.23	872,640
	福之国	福桜(宮崎)	290	122.0	328	1.13	865,080

**古都乃花(ことのほな)** 血統:第1花国-平茂勝-安福165の9

性別	母の父	祖母の父	日齢	体高	体重	体重/日齢	価格
雌	安福久	平茂勝	288	113.5	279	0.97	771,120
	勝忠平	菊谷	307	119.9	306	1.00	745,200
	菊安舞鶴	百合茂	313	118.4	295	0.94	723,600
去勢	百合茂	安福久	279	124.1	341	1.22	988,200
	安福久	日向国	266	117.9	317	1.19	973,080
	安福久	忠富士	268	118.1	318	1.19	876,960
	菊安舞鶴	菊谷	314	125.5	333	1.06	869,400
	安福久	平茂勝	319	118.0	296	0.93	864,000
	茂勝栄	乙次郎	309	120.4	349	1.13	856,440

**緑乃大地(みどりのだいち)** 血統:菊安舞鶴-安系晴-福桜(宮崎)

性別	母の父	祖母の父	日齢	体高	体重	体重/日齢	価格
雌	亀勝	安福久	303	115.1	297	0.98	790,560
	安福久	第5隼福	312	116.2	297	0.95	785,160
	百合茂	北国7の8	308	111.0	282	0.92	758,160
	金幸	平茂勝	299	118.4	317	1.06	749,520
	安茂勝	北国7の8	319	113.3	286	0.90	735,480
去勢	百合茂	安平	262	123.4	355	1.35	946,080
	平茂勝	福昌	303	124.1	371	1.22	876,960
	平茂晴	北国7の8	299	124.1	344	1.15	870,480
	百合茂	第5夏藤	310	119.0	355	1.15	869,400
	菊福秀	第1花国	317	122.4	343	1.08	868,320
	平茂晴	川幸	295	120.0	302	1.02	860,760
	雪乃花	美津照	290	120.2	331	1.14	854,280

**百合茂勝(ゆいしげかつ)** 血統:百合茂-平茂勝-正福(岩手)

性別	母の父	祖母の父	日齢	体高	体重	体重/日齢	価格
雌	平茂勝	金幸	318	117.3	310	0.97	792,720
去勢	糸福(鹿児島)	平茂勝	265	119.5	332	1.25	926,640
	金幸	神高福	319	124.1	335	1.05	914,760
	美津照	平茂勝	275	119.8	327	1.19	913,680
	安平	隆美	294	124.2	372	1.27	853,200

**月山桜(がっさんさくら)** 血統:来待招福-福桜(宮崎)-糸秀

性別	母の父	祖母の父	日齢	体高	体重	体重/日齢	価格
雌	藤平茂(事業団)	安平照	295	113.9	315	1.07	732,240
去勢	安茂勝	菊谷	274	128.8	430	1.57	930,960
	平茂勝	北国7の8	307	121.2	330	1.07	909,360
	第1花国	第1花国	308	123.3	379	1.23	889,920
	藤北景	第5夏藤	280	123.3	337	1.20	867,240
	房平茂	第7菊桜	269	125.2	351	1.30	865,080

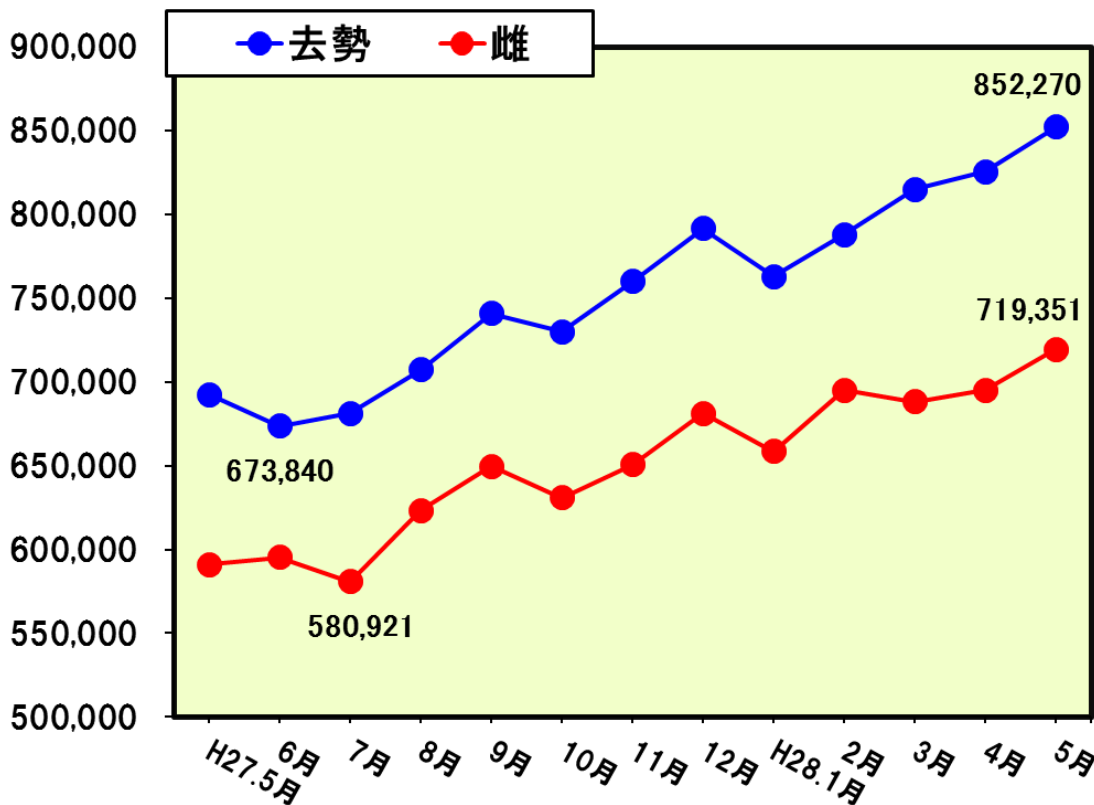
**【オススメ交配情報】**

☆ 昨年度子牛市場成績では「百合茂」、「勝忠平」といった気高系の母に交配した「菊福秀」、「花安勝」の子牛の発育が良好でした。・・・交配相談等は市場相談窓口へお気軽にお越し下さい。

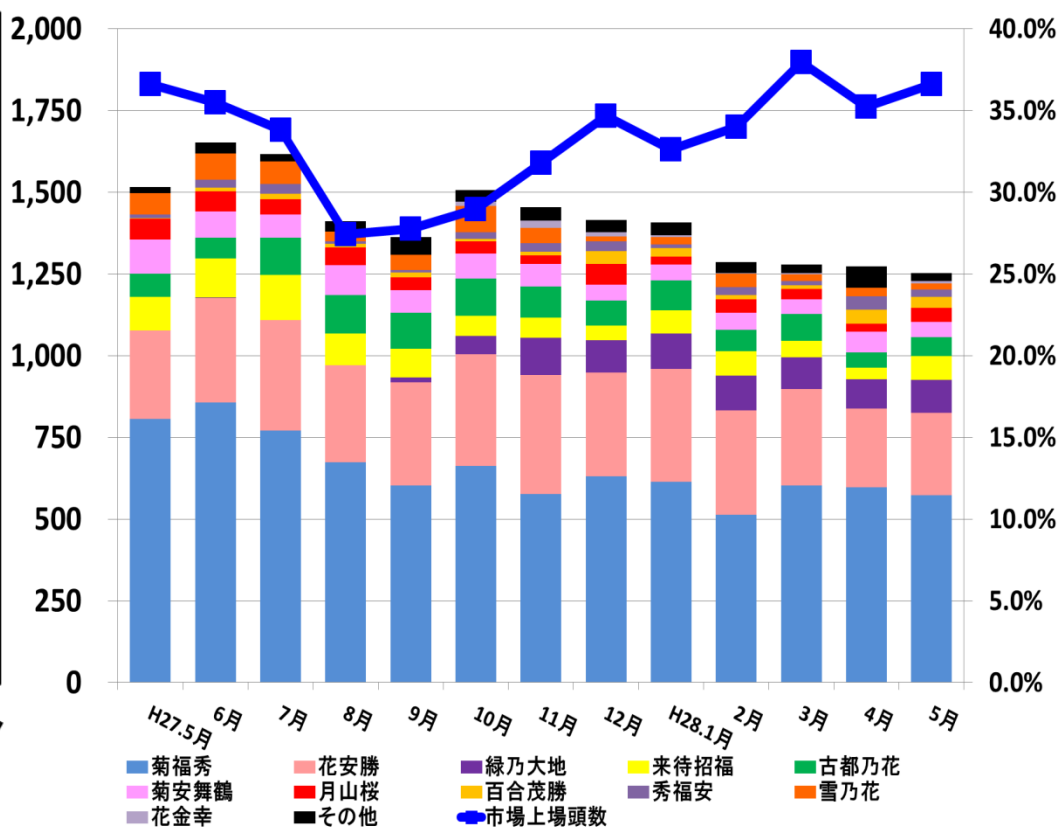
**【5月市場 上場頭数と構成比等】**

- 上場頭数は1,831頭で、4月の1,762から69頭の増でした。
- このうち、県有種雄牛産子は459頭で、全体の約1/4(25.1%)を占めていました。
- 種雄牛別頭数の上位3頭は、昨年11月以降変わらず「菊福秀」・「花安勝」・「緑乃大地」でした。

◆市場平均価格の推移 (円・税込)



◆上場頭数と県有種雄牛産子割合の推移



※ 毎月の子牛市場成績は岩手県農林水産部畜産課のホームページに掲載しています。【岩手県黒毛和種】で検索して下さい。ホームページでは“子牛市場成績”のほか、“県有種雄牛紹介”や“たねやま種雄牛だより”のバックナンバーをご覧いただけます。