

# 岩手県有種雄牛産子市場成績

<平成30年1月>

☆ 平均価格(税込)は**雌 702千円**(先月比↓1千円、前年同月比↓69千円)  
**去勢 793千円**(先月比↓58千円、前年同月比↓108千円)

- 価格は**雌**で先月並み、**去勢**で大きく減。
- 「**百合茂勝**」、**去勢**で**増体成績**が**上位 1/4 以内！**体高が**平均以上**。
- 「**月山桜**」、**去勢**で**増体成績**が**上位 1/4 以内！****雌**で**価格**が**平均以上**。
- 「**菊福秀**」、**雌**で**増体成績**、**体高**、**価格**が**平均以上**。  
**去勢**で**体高**が**平均以上**。

## 【上場頭数上位 10 頭の性別成績一覧】

【注】黄色の塗りつぶしは、全市場平均を上回ったことを示しています(日齢については下回ったもの)。

種雄牛名	雌							去勢							取引成立頭数 に対する割合
	頭数	日齢	体重	体高	体重/日齢	価格(税込)	kg 単価	頭数	日齢	体重	体高	体重/日齢	価格(税込)	kg 単価	
菊福秀	53	296	288	116.2	0.98	723,906	2,520	62	290	313	120.7	1.08	787,877	2,516	7.9%
花安勝	8	302	257	114.3	0.85	562,545	2,147	18	296	300	117.6	1.02	732,720	2,433	1.8%
緑乃大地	6	288	269	111.1	0.94	664,200	2,462	11	289	308	117.8	1.07	655,560	2,116	1.2%
百合茂勝	5	290	267	113.1	0.92	517,752	1,952	10	284	323	121.6	1.14	773,280	2,399	1.0%
花金幸	0	-	-	-	-	-	-	10	287	314	119.9	1.10	769,500	2,454	0.7%
月山桜	2	284	273	114.9	0.96	643,140	2,366	6	287	322	119.8	1.13	761,400	2,365	0.6%
古都乃花	1	283	283	115.0	1.00	752,760	2,660	6	297	322	120.9	1.09	696,240	2,171	0.5%
晴奈	2	287	315	114.3	1.10	653,400	2,085	2	290	289	120.0	1.00	645,300	2,228	0.3%
山根雲	0	-	-	-	-	-	-	3	275	338	118.4	1.23	658,440	1,944	0.2%
春北平	1	282	299	118.5	1.06	714,960	2,391	2	306	284	119.3	0.93	649,080	2,291	0.2%
<b>県有種雄牛合計</b>	<b>82</b>	<b>295</b>	<b>281</b>	<b>115.1</b>	<b>0.96</b>	<b>677,581</b>	<b>2,407</b>	<b>136</b>	<b>290</b>	<b>312</b>	<b>119.9</b>	<b>1.08</b>	<b>750,656</b>	<b>2,402</b>	<b>15.0%</b>
うち県南市場	45	296	286	115.4	0.97	710,592	2,484	61	293	320	120.5	1.10	802,688	2,511	21.5%
うち中央市場	37	293	274	114.8	0.94	637,434	2,313	75	288	306	119.4	1.07	708,336	2,314	11.7%
<b>上場全頭成績</b>	<b>578</b>	<b>294</b>	<b>282</b>	<b>115.6</b>	<b>0.96</b>	<b>702,574</b>	<b>2,495</b>	<b>919</b>	<b>289</b>	<b>313</b>	<b>119.9</b>	<b>1.09</b>	<b>793,855</b>	<b>2,532</b>	-

## 【種雄牛別 価格上位子牛 母の血統と発育成績】

菊福秀(きくふくひで) 血統:菊谷-福桜(宮崎)-糸秀

性別	母の父	祖母の父	日齢	体重	体高	重/齢	価格
雌	勝忠平	安福久	300	314	121.0	1.05	945,000
	金幸	勝忠平	287	315	117.1	1.10	866,160
	百合茂	菊安舞鶴	235	316	119.1	1.34	854,280
	安福久	第2平茂勝	284	282	113.1	0.99	853,200
	安福久	勝忠平	302	266	116.4	0.88	841,320
	安福久	平茂勝	292	290	121.2	0.99	840,240
	百合茂	安平	278	293	118.9	1.05	829,440
	勝忠平	金幸	300	303	116.1	1.01	822,960
	美津照重	北仁	313	333	119.2	1.06	819,720
	百合茂	勝忠平	270	317	118.6	1.17	818,640
去勢	安福久	金幸	293	328	122.5	1.12	1,219,320
	百合茂	安福久	271	339	118.3	1.25	1,029,240
	百合茂	安福久	293	339	120.1	1.16	1,028,160
	安福久	勝忠平	307	305	120.3	0.99	1,001,160
	百合茂	平茂勝	292	329	125.4	1.13	983,880
	平茂勝	糸福(岐阜)	275	313	119.5	1.14	983,880
	勝忠平	北国7の8	278	360	128.0	1.29	975,240
	安福久	勝忠平	279	329	118.8	1.18	970,920
	安福久	平茂勝	302	319	119.5	1.06	963,360
	安福久	平茂勝	310	321	126.6	1.04	937,440

花安勝(はなやすかつ) 血統:平茂勝-第1花国-安福165の9

性別	母の父	祖母の父	日齢	体重	体高	重/齢	価格
雌	福桜(宮崎)	安平	317	296	114.4	0.93	774,360
	安平	福桜(宮崎)	306	298	116.3	0.97	756,000
去勢	菊福秀	平茂晴	315	352	124.6	1.12	1,005,480
	菊福秀	藤平茂(事業団)	304	352	123.5	1.16	881,280
	菊福秀	平茂勝	271	323	122.1	1.19	860,760
	安糸福	金徳	273	313	117.0	1.15	855,360
	菊福秀	菊谷	266	337	121.8	1.27	854,280
	菊福秀	金幸	317	317	117.8	1.00	814,320
	光平照	安平安	294	339	119.5	1.15	804,600

緑乃大地(みどいのだいち) 血統:菊安舞鶴-安糸晴-福桜(宮崎)

性別	母の父	祖母の父	日齢	体重	体高	重/齢	価格
雌	百合茂	安平	296	316	114.1	1.07	826,200
	安福久	百合茂	310	282	112.0	0.91	792,720
去勢	花安勝	菊福秀	326	337	125.0	1.03	861,840
	菊福秀	百合茂	284	303	123.1	1.07	811,080

**花金幸(はなかねゆき)** 血統:第1花国-金幸-平茂勝

性別	母の父	祖母の父	日齢	体重	体高	重/齢	価格
去勢	茂洋	安平	315	355	120.8	1.13	916,920
	美津安照	飛良美継	294	303	120.4	1.03	845,640
	安茂勝	紋次郎	269	360	124.2	1.34	842,400
	勝忠平	安平	298	331	119.3	1.11	810,000

**百合茂勝(ゆいしげかつ)** 血統:百合茂-平茂勝-正福(岩手)

性別	母の父	祖母の父	日齢	体重	体高	重/齢	価格
雌	茂勝栄	北国7の8	283	310	113.5	1.10	867,240
去勢	勝忠平	安平	283	348	125.2	1.23	916,920
	菊福秀	金幸	271	338	121.5	1.25	885,600
	飛良美継	安福165の9	270	309	121.8	1.14	860,760

**月山桜(がっさんさくら)** 血統:来待招福-福桜(宮崎)-糸秀

性別	母の父	祖母の父	日齢	体重	体高	重/齢	価格
去勢	美津照重	第1花国	260	330	122.5	1.27	845,640
去勢	第5夏藤	菊谷	269	354	121.6	1.32	802,440

**【オススメ交配情報】(1月市場上場牛より)**

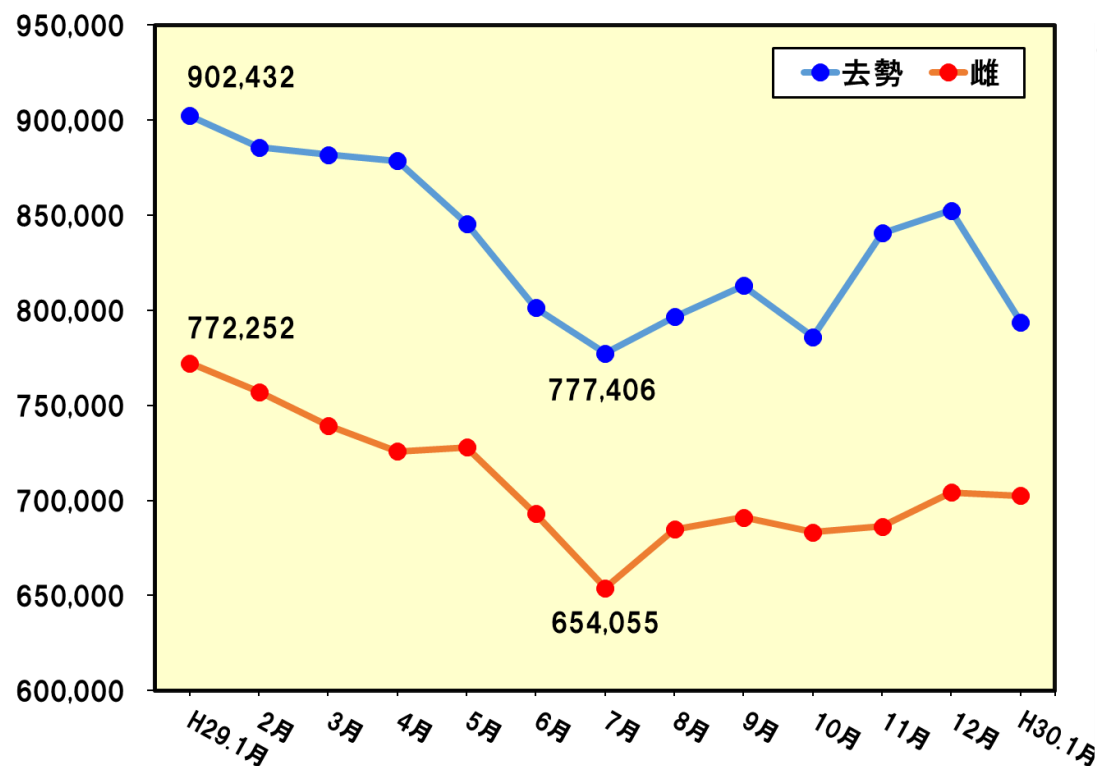
- ☆「百合茂勝」 → 「菊福秀」や「勝忠平」、「飛良美継」
- ☆「月山桜」 → 「北国7の8」や「百合茂」、「美津照重」
- ☆「菊福秀」 → 「安福久」や「百合茂」、「勝忠平」

との交配で、良好な発育を示しています。

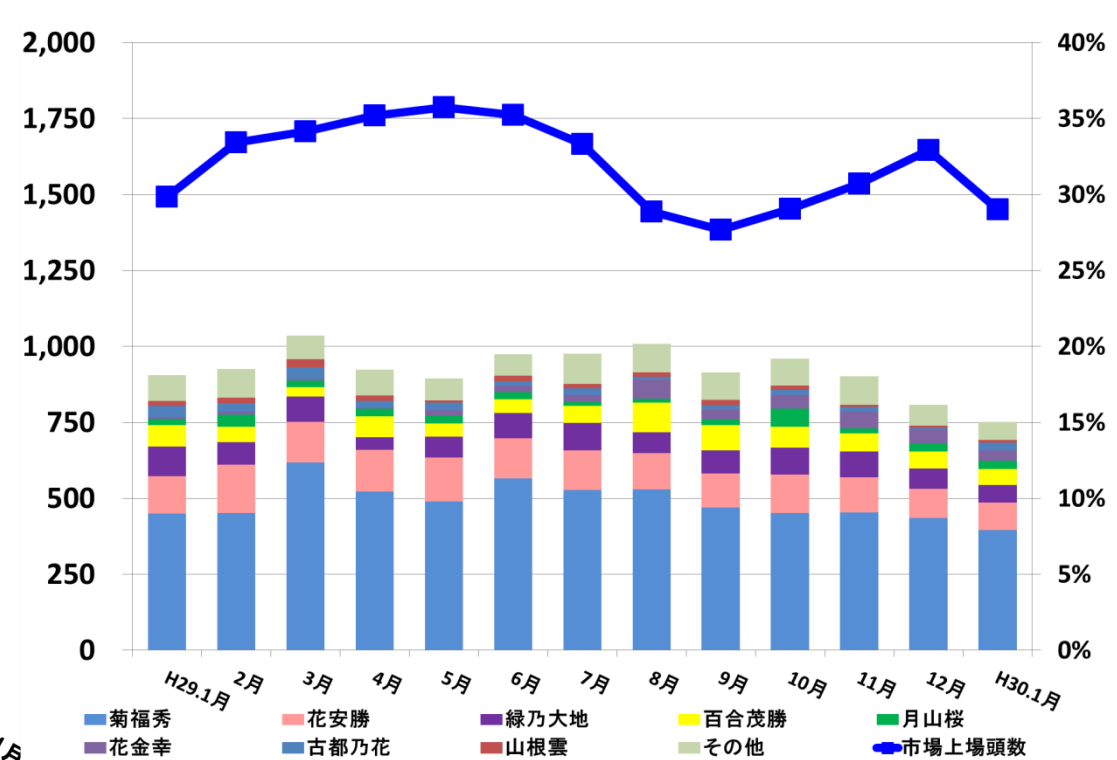
**【1月市場 上場頭数と構成比等】**

- 上場頭数：1,451頭 (先月比↓194頭) うち県有種雄牛産子：218頭 (15.0%)
- 8月以降「花金幸」が安定して上場しており、新規選抜時の期待が伺えます。

**◆市場平均価格の推移 (円(税込))**



**◆上場頭数と県有種雄牛産子割合の推移**



発育が良好な個体は特に！

**上場日齢が遅くならないように気を付けて、有利販売を目指しましょう！**

※ 毎月の子牛市場成績は岩手県農林水産部畜産課のホームページに掲載しています。【岩手県黒毛和種】で検索して下さい。ホームページでは“子牛市場成績”のほか、“県有種雄牛紹介”や“たねやま種雄牛だより”のバックナンバーをご覧いただけます。

岩手県農業研究センター畜産研究所 種山畜産研究室 電話 0197-38-2312 FAX 0197-38-2177