

岩手県有種雄牛産子市場成績

<平成29年9月>

☆ 平均価格(税込)は**雌 691千円**(先月比↑6千円、前年同月比↓74千円)
去勢 813千円(先月比↑16千円、前年同月比↓94千円)

- **雌、去勢**ともに8月から2カ月連続で価格上昇。
- 5月以降、4カ月連続で上場頭数減少。
- 「**菊福秀**」、**去勢**および**雌**で**増体成績**が**平均以上**。
去勢で**体高、価格、kg単価**が**平均以上**。
- 「**百合茂勝**」、**去勢**で**増体成績**が**平均以上**。

【上場頭数上位10頭の性別成績一覧】

【注】黄色の塗りつぶしは、全市場平均を上回ったことを示しています(日齢については下回ったもの)。

種雄牛名	雌							去勢							取引成立頭数 に対する割合
	頭数	日齢	体重	体高	体重/日齢	価格(税込)	kg単価	頭数	日齢	体重	体高	体重/日齢	価格(税込)	kg単価	
菊福秀	45	297	289	115.0	0.98	685,560	2,383	85	290	323	120.2	1.12	836,149	2,593	9.4%
花安勝	11	305	273	113.4	0.90	594,393	2,177	20	299	290	116.4	0.98	705,510	2,433	2.2%
百合茂勝	14	305	286	115.3	0.94	644,066	2,255	9	282	312	118.2	1.11	741,960	2,369	1.7%
緑乃大地	9	295	277	113.4	0.94	659,280	2,370	12	299	314	118.9	1.05	735,120	2,350	1.5%
花金幸	1	322	270	113.2	0.84	603,720	2,236	8	295	311	119.0	1.06	784,485	2,526	0.7%
来待招福	6	295	271	113.8	0.92	610,020	2,266	1	296	282	120.0	0.95	751,680	2,666	0.5%
雪乃花	1	304	307	116.7	1.01	775,440	2,526	4	284	337	122.2	1.19	853,200	2,540	0.4%
月山桜	2	298	313	115.3	1.05	677,700	2,167	3	282	311	120.0	1.11	779,040	2,518	0.4%
秀福安	4	300	249	113.7	0.83	535,140	2,159	1	302	247	113.9	0.82	584,280	2,366	0.4%
山根雲	1	278	280	113.2	1.01	536,760	1,917	4	289	342	121.7	1.19	754,920	2,209	0.4%
県有種雄牛合計	102	299	283	114.6	0.95	647,968	2,293	151	292	315	119.4	1.09	792,877	2,516	18.3%
うち県南市場	46	300	285	114.4	0.95	654,621	2,299	68	294	317	118.9	1.09	777,600	2,446	24.4%
うち中央市場	56	297	281	114.7	0.95	642,504	2,289	83	290	313	119.7	1.09	805,394	2,572	15.2%
上場全頭成績	593	297	286	115.1	0.97	691,173	2,421	828	291	316	119.7	1.09	813,111	2,573	-

【種雄牛別 価格上位子牛 母の血統と発育成績】

菊福秀(きくふくひで) 血統:菊谷-福桜(宮崎)-糸秀

性別	母の父	祖母の父	日齢	体重	体高	重/齢	価格
雌	百合茂	平茂勝	268	296	114.4	1.10	833,760
	安福久	平茂晴	319	281	115.9	0.88	817,560
	美国桜	百合茂	291	302	114.0	1.04	812,160
	安福久	百合茂	261	272	111.9	1.04	811,080
	勝忠平	安平	287	331	116.6	1.15	806,760
	美国桜	百合茂	292	321	118.7	1.10	787,320
	安福久	勝忠平	314	282	117.2	0.90	780,840
	百合茂	金幸	267	300	120.1	1.12	762,480
	第1花国	菊安(事業団)	293	289	116.9	0.99	761,400
	安福久	安茂勝	315	261	119.5	0.83	760,320
去勢	安福久	平茂勝	274	348	123.7	1.27	1,392,120
	安福久	北国7の8	304	334	123.6	1.10	1,041,120
	安福久	平茂勝	277	356	116.4	1.29	1,029,240
	安福久	平茂晴	305	352	121.3	1.15	1,014,120
	安福久	百合茂	295	308	118.3	1.04	982,800
	安福久	勝忠平	302	322	117.1	1.07	973,080
	茂洋	百合茂	284	391	124.4	1.38	967,680
	安福久	忠富士	294	293	120.2	1.00	964,440
	百合茂	勝忠平	272	345	122.5	1.27	960,120
	安福久	安平幸	300	306	123.4	1.02	957,960

百合茂勝(ゆいしげかつ) 血統:百合茂-勝忠平-正福(岩手)

性別	母の父	祖母の父	日齢	体重	体高	重/齢	価格
雌	菊福秀	勝忠平	304	288	116.9	0.95	768,960
	安平幸	平茂勝	303	322	115.8	1.06	761,400
	勝忠平	美津福	310	334	117.7	1.08	711,720
	安福久	百合茂	323	311	116.2	0.96	698,760
	菊福秀	北川福	311	301	119.2	0.97	696,600
去勢	菊福秀	安福久	287	328	117.7	1.14	900,720
	勝忠平	安糸福	277	353	123.5	1.27	889,920
	北国茂	紋次郎	283	344	120.8	1.22	844,560
	百合茂	安平	272	330	118.0	1.21	829,440

緑乃大地(みどりのだいち) 血統:菊安舞鶴-安糸晴-福桜(宮崎)

性別	母の父	祖母の父	日齢	体重	体高	重/齢	価格
雌	百合茂	茂系桜	319	318	114.8	1.00	820,800
	勝忠平	菊安舞鶴	284	298	112.5	1.05	805,680
	隆之国	安福久	309	274	114.8	0.89	722,520
去勢	勝忠平	安平	284	301	116.8	1.06	879,120
	菊福秀	百合茂	297	332	121.4	1.12	875,880
	金菊徳	安糸福	315	365	124.1	1.16	817,560

花安勝(はなやすかつ) 血統:平茂勝-第1花園-安福165の9

性別	母の父	祖母の父	日齢	体重	体高	重/齢	価格
雌	安福久	平茂勝	316	302	116.4	0.96	798,120
去勢	菊福秀	安福久	270	337	119.6	1.25	962,280
	菊安舞鶴	福之国	283	315	117.4	1.11	867,240
	福栄	平茂勝	321	314	122.4	0.98	867,240

花金幸(はなかねゆき) 血統:第1花園-金幸-平茂勝

性別	母の父	祖母の父	日齢	体重	体高	重/齢	価格
去勢	勝乃勝	美津福	306	329	123.4	1.08	896,400
去勢	美津照	安福165の9	318	304	119.7	0.96	824,040

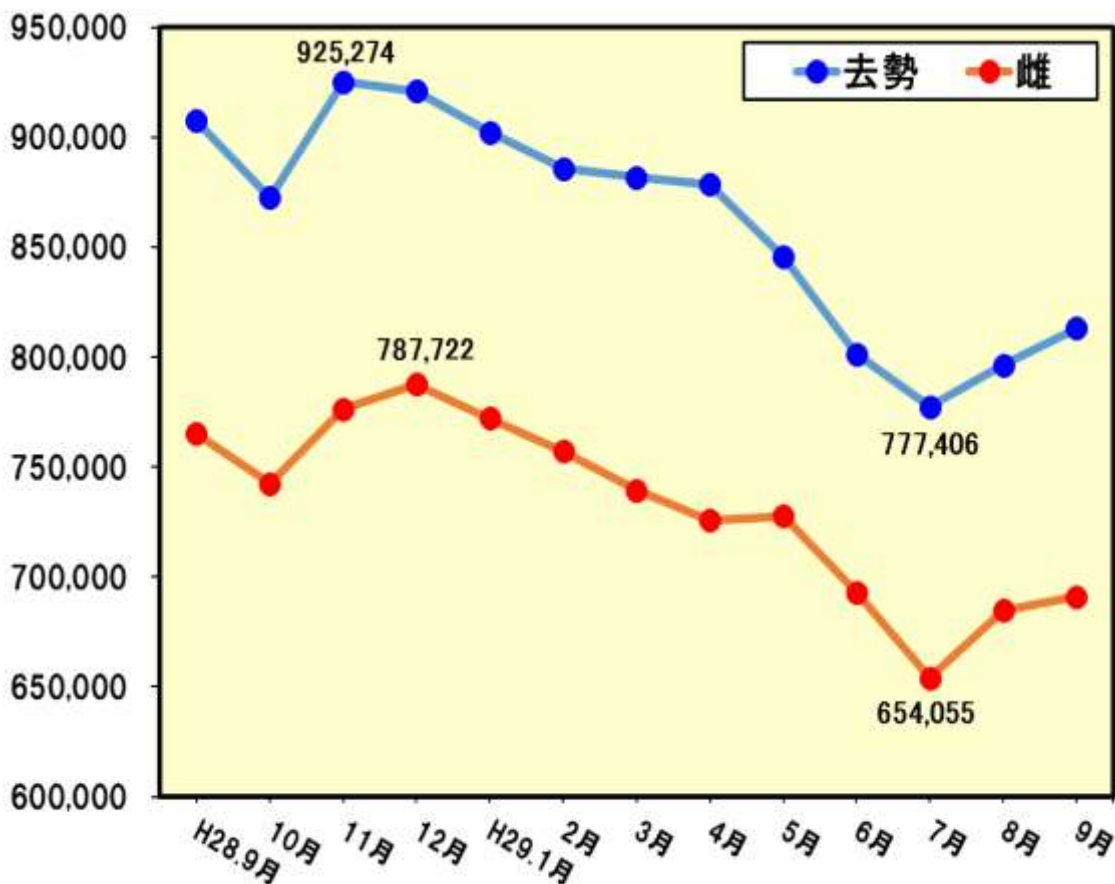
【オススメ交配情報】(9月市場上場牛より)

- ☆「菊福秀」 → 安福久や百合茂母体
 - ☆「百合茂勝」 → 菊福秀もしくは勝忠平等の気高系母体
- との交配で良好な発育を示しました。

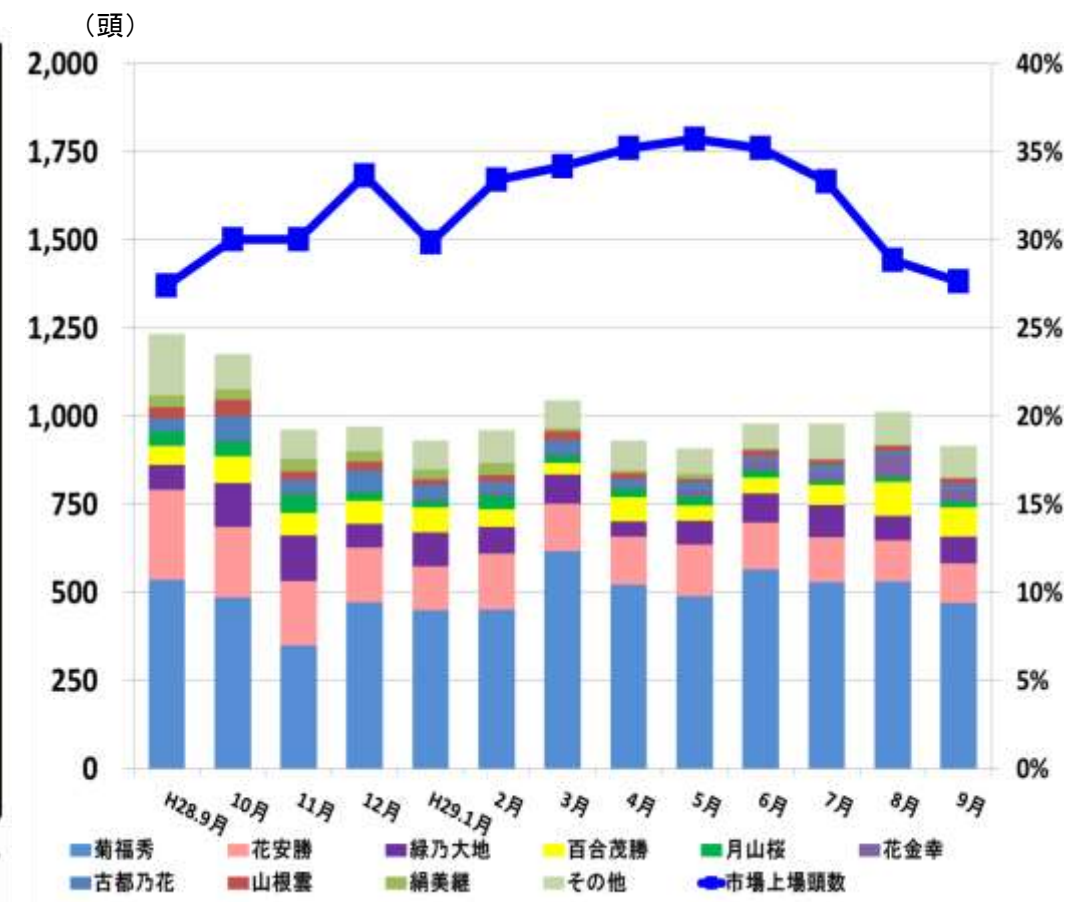
【9月市場 上場頭数と構成比等】

- 上場頭数：1,421頭 (先月比↓57頭) うち県有種雄牛産子：253頭 **(17.8%)**
- 種雄牛別頭数の上位3頭：「菊福秀」・「花安勝」・「百合茂勝」

◆市場平均価格の推移 (円(税込))



◆上場頭数と県有種雄牛産子割合の推移



発育が良好な個体は特に！

上場日齢が遅くならないように気を付けて、有利販売を目指しましょう！

※ 毎月の子牛市場成績は岩手県農林水産部畜産課のホームページに掲載しています。【岩手県黒毛和種】で検索して下さい。ホームページでは“子牛市場成績”のほか、“県有種雄牛紹介”や“たねやま種雄牛だより”のバックナンバーをご覧いただけます。

岩手県農業研究センター畜産研究所 種山畜産研究室 電話 0197-38-2312 FAX 0197-38-2177