

法 学 号 外
平成 28 年 5 月 9 日

各私立高等学校長様

岩手県総務部法務学事課私学・情報公開課長

平成 28 年度全国大学入学者選抜研究連絡協議会大会（第 11 回）「企画討論会」及び「公開討論会」の開催について

このことについて、別添のとおり通知がありましたので、お知らせします。

なお、参加を希望される場合は、参加申込書に必要事項を記入のうえ、平成 28 年 5 月 13 日（金）までに事務局あて直接申し込み願います。

【担当】私学振興担当 中村

電話 019-629-5041 FAX019-629-5049

メールアドレス：AH0007@pref.iwate.jp

各都道府県教育委員会教育長
各指定都市教育委員会教育長
各都道府県知事 殿
各指定都市市長
全国高等学校長協会会長

独立行政法人大学入試センター理事長
山本 廣基 (公印省略)

平成 28 年度全国大学入学者選抜研究連絡協議会大会 (第 11 回)
「企画討論会」及び「公開討論会」の開催について (御案内)

大学入試センターの運営等につきまして、平素から格別の御協力を賜り、厚く御礼申し上げます。さて、当センターでは、大学の入学者の選抜方法の改善に関する調査及び研究に関し、研究交流の一層の推進に資するため、標記大会を毎年度開催しております。

ついては、この大会のうち、「企画討論会」及び「公開討論会」は研究者以外の一般の方々にも御参加いただけますので、下記のとおり、御案内いたします。参加を希望される場合は、当センターホームページ掲載の別紙参加申込書を御使用いただき、5 月 13 日 (金) までにお申込みくださいますようお願いいたします。

なお、高等学校関係者へも御周知いただきますよう併せてお願い申し上げます。

記

1. 期 日：平成 28 年 6 月 2 日 (木) 9:15~17:30 (主催者挨拶 9:15~9:30)

① 公開討論会 9:30~12:30

テ ー マ：「大学入学者選抜の新しい方向性～高大接続改革，新「学力検証」の在り方，そして日本の大学入試構造の将来像～」

司 会：伯井 美徳 (大学入試センター 理事)
本郷 真紹 (立命館大学 文学部教授)

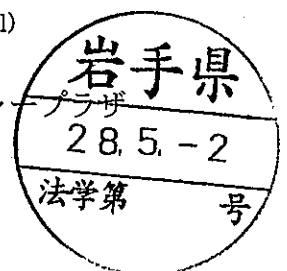
② 企画討論会 14:00~17:00

テ ー マ：「入試研究と入試改革」

司 会：川嶋 太津夫 (大阪大学 グローバルアドミッションズオフィス)
大塚 雄作 (大学入試センター教授 試験・研究統括官)

*昨年度の公開討論会及び企画討論会の内容は当センターのホームページの『大学入試研究の動向第 33 号』に掲載しております。(http://www.dnc.ac.jp/research/nyukenkyou/kankoubutsu.html)

2. 会 場：立命館大学 大阪いばらきキャンパス B 棟 立命館フューチャープラザ
(大阪府茨木市岩倉 2-150)

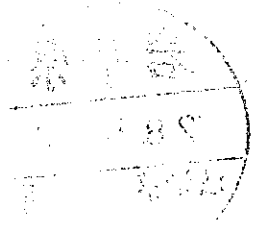


3. 申込方法

大学入試センターホームページ (<http://www.dnc.ac.jp/>) のトップページの更新情報「平成 28 年度全国大学入学者選抜研究連絡協議会大会（第 11 回）の開催について」からアクセスしていただき、申込書をダウンロードしてください。申込書に御記入後、メールに添付して nyukenkyo@cen.dnc.ac.jp まで送信してください。

4. お問い合わせ先

独立行政法人大学入試センター（〒153-8501 東京都目黒区駒場 2 丁目 19 番 23 号）
総務企画部総務課研究支援係（全国大学入学者選抜研究連絡協議会事務局）
担当：小堀・米田 ☎03-5478-1216（直通）



《開催案内》

平成 28 年度全国大学入学者選抜研究連絡協議会大会（第 11 回）

大学入試センターでは、大学の入学者の選抜方法の改善に関する調査及び研究に関し、研究交流の一層の推進に資するため、全国大学入学者選抜研究連絡協議会大会を毎年度開催しております。

本年度も下記のとおり、企画討論会、公開討論会及び研究会を実施するとともに、大会関連行事として大学入試センターセミナーを開催いたします。

当大会への参加については、当センターホームページ掲載の別紙参加申込書を御使用いただき、5月13日（金）までに下記のメールアドレスへお申込みくださいますようお願いいたします。

なお、6月3日（金）の各研究会は、大学所属の研究者及び入試事務担当者に参加を限らせていただいておりますので御了承ください。

記

1. 趣旨

大学の入学者の選抜方法の改善に関する調査及び研究に関し、大学等の研究者及び入試事務担当者が一堂に参加した討論会や研究会を開催することにより、研究交流の一層の推進に資することを目的とする。

2. 開催日

平成 28 年 6 月 1 日（水）～6 月 3 日（金）

3. 参加者

大学の教員及び入試事務担当者（6 月 1 日（水）及び 6 月 2 日（木）については、高等学校等の進路指導担当教員も参加可能）

4. 場所

立命館大学 大阪いばらきキャンパス B 棟 立命館いばらきフューチャープラザ
(大阪府茨木市岩倉 2-150)

5. 内容

6 月 2 日（木）公開討論会、企画討論会
6 月 3 日（金）研究会

6. 大会関連行事

6 月 1 日（水）大学入試センターセミナー

7. 申込方法

(1) 大学入試センターホームページ (<http://www.dnc.ac.jp/>) のトップページ更新情報「平成28年度全国大学入学者選抜研究連絡協議会大会(第11回)の開催について」からアクセスしていただき、申込書をダウンロードしてください。申込書に御記入後、メールに添付して nyukenkyo@cen.dnc.ac.jp まで送信してください。

(2) 申込期限

平成28年5月13日(金)

8. 6月2日(木)・6月3日(金)の昼食等について

(1) 次のとおり、会場及び近隣にはあまり飲食施設がございません。昼食は(2)により弁当を予約されるか、御持参いただくことをお勧めします。

① JR 茨木駅前及びキャンパス内にコンビニがございます。

② キャンパス内の生協の食堂「OIC Cafeteria」は学生優先のため 11:00~14:00 の御利用は お断りいたします。

③ 会場(フューチャープラザ内)の飲食施設

レストラン「GARDEN TERRACE LION」・「Camping Kitchen」 コーヒーストア「スターバックス」はどなたも御利用になれますが、混雑が予想されます。

④ キャンパス外の飲食施設

JR 京都線(東海道本線)を越えた「イオンモール茨木」4階のレストラン街が直近となります。(徒歩約15分) <http://www.aeon.jp/sc/ibaraki/>

(2) 弁当の予約

事前に予約された方に弁当(お茶付き、税込):1000円を用意します。参加申込書の「弁当希望」欄にて承ります。予約されたお弁当は必ずお買い求め下さいようお願いいたします。万一、予約を取り消される場合は、5月25日(水)までにお知らせ下さるようお願いいたします。

各日の朝の受付で、料金をお支払いいただきますと、「弁当引換券」をお渡しします。弁当を召し上がることができる部屋については、当日御案内します。

(3) その他

① キャンパス内及び周辺道路は禁煙です。

② 大会来場者用の駐車場がありません。公共交通機関で御来場ください。

9. お問い合わせ先

独立行政法人大学入試センター

総務企画部総務課研究支援係(全国大学入学者選抜研究連絡協議会事務局)

担当:小堀・米田 ☎03-5478-1216(直通)

〒153-8501 東京都目黒区駒場2丁目19番23号

平成 28 年度全国大学入学者選抜研究連絡協議会大会（第 11 回）

期 日：平成 28 年 6 月 1 日（水）～3 日（金）

場 所：立命館大学 大阪いばらきキャンパスB棟
立命館いばらきフューチャープラザ
大阪府茨木市岩倉2-150

主 催：独立行政法人大学入試センター

共催大学：立命館大学

（後援予定）：文部科学省，一般社団法人国立大学協会，一般社団法人公立大学協会，
日本私立大学団体連合会，全国公立短期大学協会，日本私立短期大学協会

日 程：

日 程	プログラム	時 間	会 場
6 月 1 日 （水）	（大会関連行事） 大学入試センターセミナー	15:00 ～ 17:00	2 F グランドホール （大ホール）
6 月 2 日 （木）	主催者挨拶，来賓挨拶	9:15 ～ 9:30	2 F グランドホール （大ホール） " "
	公開討論会	9:30 ～ 12:30	
	企画討論会	14:00 ～ 17:00	
6 月 3 日 （金）	研究会（第 1 部）		（調整中） 1 F カンファレンスホール 1 F イベントホール 3 F コロキウム
	第 1 セッション	9:30 ～ 11:40	
	第 2 セッション	9:30 ～ 11:40	
	第 3 セッション	9:30 ～ 11:20	
	研究会（第 2 部）		
	第 4 セッション	13:30 ～ 15:20	
	第 5 セッション	13:30 ～ 15:40	
第 6 セッション	13:30 ～ 15:20		

注意事項

1. 受付は毎日行いますのでご協力ください。
2. 次年度以降の参考のためアンケート用紙を配付しますので，御協力をお願いします。
3. 大会資料として質問用紙を配付しますので，公開討論会及び企画討論会において質問等を希望される方は，御記入の上，会場係員にお渡しください。
4. 公開討論会，企画討論会及び研究会では，できるだけ自由な討議を交わすため，撮影・録画・録音等は御遠慮ください。
5. 研究会の会場は，申込み人数によって調整いたしますので，当日の案内に御注意下さい。
6. 会場にクローク等の用意はございません。大きな荷物の持ち込みは御遠慮ください。
7. 会場及び近隣にはあまり飲食施設がございません。弁当をお申込み頂くか，御持参いただくことをお勧めします。

(大会関連行事)

大学入試センターセミナー

日 時：平成 28 年 6 月 1 日 (水) 15:00 ～ 17:00
会 場：立命館大学 大阪いばらきキャンパス B 棟
立命館いばらきフューチャープラザ 2F グランドホール

テ ー マ：障害者差別解消法に対応した大学入試のあり方
—「合理的配慮の時代」の受験配慮—

司 会：橋本 貴充 (大学入試センター研究開発部・助教)

報 告 者：竹田 一則 (筑波大学・教授)
南谷 和範 (大学入試センター研究開発部・准教授)
近藤 武夫 (東京大学先端科学技術研究センター・准教授)

内 容

本年 4 月に施行された障害者差別解消法は、障害を理由とした差別について、従来の法律より一段進んだ対策を求めている。特に、政府、地方公共団体、独立行政法人などは、障害者差別への対策が義務となり、国公立の大学法人もその対象となる。

大学入試における障害者への配慮は、これまで実施する大学の良心や好意として行われてきた側面も否定できない。しかし、平成 29 年度入試からは義務となるため、考え方や対応を変える必要がある。

本セミナーでは、障害者差別解消法の考え方 (竹田) や、大学入試における配慮の具体例 (南谷・近藤) を紹介する。各大学の入試における障害者支援の一助となることを期待する。

公開討論会

日時：平成 28 年 6 月 2 日（木）9:30 ～ 12:30

会場：立命館大学大阪いばらきキャンパス B 棟
立命館いばらきフューチャープラザ 2F グランドホール

テーマ：大学入学者選抜の新しい方向性
～高大接続改革、新「学力検証」のあり方、そして日本の大学入試構造の将来像～

司会：伯井 美德（大学入試センター 理事）

本郷 真紹（立命館大学 文学部教授）

パネリスト及びサブテーマ

橋田 裕（文部科学省高等教育局大学振興課大学入試室長）

「高大接続改革における大学入学者選抜改革について」

佐々木 喜一（成基コミュニティグループ代表）

「何故、大学教育・入試改革が必要なのか!?!」

植野 美彦（徳島大学 総合教育センター准教授）

『学力の 3 要素』評価を個別選抜にどう反映させるか

—多面的・総合的評価を実施した徳島大学生物資源産業学部を例に—

荒瀬 克己（大谷大学 文学部教授）

「高校生にとっての高大接続」

内 容

中教審答申(平成 26 年 12 月 22 日)や高大接続システム改革会議最終報告(平成 28 年 3 月 31 日)において、現行の大学入試センター試験の後継とされる「大学入学希望者学力評価テスト(仮称)」の導入が提起され、また、国立大学協会は、「国立大学の将来ビジョンに関するアクションプラン」(平成 27 年 9 月 14 日)の中で、各国立大学は、多面的・総合的な評価を含み、個々の大学のカリキュラムポリシー、ディプロマポリシーに沿って学修をすすめることができる者を選抜できるように入試改革を推進するとともに、推薦入試、AO(アドミッション・オフィス)入試、国際バカロレア入試等の導入を拡大(現行の約 2 倍に当たる入学定員の 30%を目標)するとしている。

これらにより、国立大学では一般入試(前期・後期)と推薦入試、AO 入試等の概要をより明確に提示することが予想され、公立大学・私立大学では国立大学の入試概要・日程等を踏まえた内容が組み立てられている現状を鑑みると、日本全体の大学入試の構造(内容と時期)が大きく変わっていくことが予想される。

これらの制度的な変化を受けて、大学における入学者の学力をいかに担保していくのかという課題、特に学力の 3 要素(知識・技能、思考力・判断力・表現力、主体性を持って多様な人々と協働して学ぶ態度)を入学時にどのように(どこまで)評価していくのかについて、大学、高等学校、有識者といった様々な立場から論点を提起し、全体で議論をおこないたい。

また、国公立大学の推薦入試、AO 入試の本格化による受験時期の変化と、それを前提に入試構造を変えざるをえない私立大学における入学者の数と質の確保の課題、更には日本の大学入試の全体像および各種入試の構成と実施時期がどうあるべきかについても議論したい。その際、大学入学者選抜の新しい方向性の意義とともに、現行制度から予想される様々な弊害(例えば入試早期化による高校 3 年生後半期の授業の空洞化など)も考慮して議論を深めたい。

企 画 討 論 会

日 時：平成 28 年 6 月 2 日（木）14:00 ～ 17:00

会 場：立命館大学大阪いばらきキャンパス B 棟
立命館いばらきフューチャープラザ 2F グランドホール

テ ー マ：入試研究と入試改革

司 会：川嶋 太津夫（大阪大学教授 グローバルアドミッションズオフィス）
大塚 雄作（大学入試センター教授 試験・研究統括官）

パネリスト及びサブテーマ

石岡 恒憲（大学入試センター教授 研究開発部）

「米国における SAT の改革と入試研究」

山本 以和子（京都工芸繊維大学准教授 アドミッションセンター）

「韓国の入学査定官制度から見たアドミッションオフィサーと入試研究」

西郡 大（佐賀大学准教授 アドミッションセンター）

「日本のアドミッションセンターと機関研究としての大学入試研究」

倉元 直樹（東北大学教授 高度教養教育・学生支援機構）

「『大学入試学』と教育政策」

指定討論者：南風原 朝和（東京大学理事・副学長）

内 容

大学入試改革の具体的な見通しがなかなか見えてこない一つの原因として、「大学入試に関わる研究成果が十分に生かされていないのではないか」という声を聞く。入試は、ほとんどの人が体験していることであり、それに基づいた何らかの意見をみんなが持っており、一方で、それらの個々の経験を上回る入試研究の知見が十分に共有されてきていないというところにその一因があると言える。しかし、入試研究がそのレベルに終始すると、将来再び入試改革論議が起こったときに同じ轍を踏むことにもなりかねない。その点で、一昨年末の中教審答申にも、「入学者の追跡調査等による、選抜方法の妥当性・信頼性の検証」「評価方法の工夫改善、評価に関する専門的人材の育成・活用」といった表現で入試研究につながる提言が盛り込まれている。入試研究によって、入試改革の成果を的確に把握していくことは、それ自体、入試改革の重要な課題の一つということである。

入試研究は、「研究」は学術研究として価値中立的でなければならないという考え方から、既存の研究枠組みの中で進められることも少なくなく、それによって、研究から得られた知見が広がりにくいという側面を持っている。一方で、学術研究も社会に資するべきものという考え方も広がりつつあり、その点で、開かれた入試研究のあり方を模索する時期に来ているとも言えるだろう。その際に、例えば、個人情報保護と追跡調査研究における研究倫理の問題、それに伴う、高校、入試、大学の連携の困難さ、また、入試研究に関わる人材の確保とその養成の課題など、我が国においては入試研究推進に向けて少なくともいくつかの課題のあることも容易に共有できることであろう。

そこでまず、入試研究が入試改革等にどのように結びつけられてきているのか、また、どのような研究環境の下で、どのような研究体制が保持されてきているのか、また、今後どのような課題を解決していかなければならないのかといった点について、いくつかの事例を内外に求めてみることにしたい。それらを通して、我が国における入試研究のあり方や課題を改めて浮き彫りにし、入試改革の動向を的確に把握するためにどう準備をしていけばよいかを共有すると共に、入試研究の今後の活性化の一つの足がかりとしたい。

研 究 会

【第1セッション】〔多面的・総合的評価〕

日 時：6月3日（金）9：30～11：40
会 場：立命館大学大阪いばらきキャンパス B 棟
立命館いばらきフューチャープラザ（会場調整中）
司 会：植野 美彦（徳島大学）
椎名 久美子（大学入試センター）

発 表 者：

①9：30～9：50

「徳島大学生物資源産業学部の個別選抜改革
——高大接続改革実行プランを受けた多面的・総合的評価の設計と実施——」
植野 美彦（徳島大学 総合教育センターアドミッション部門）

②9：50～10：10

「医学部生命科学科過去25年間の入試動向」
山田 貴光（鳥取大学 大学教育支援機構 入学センター）

③10：10～10：30

「多面的・総合的評価の実現に向けた追跡調査・分析の試み」
山路 浩夫・椿 美智子・高谷 真弓（電気通信大学 アドミッションセンター）

（10：30～10：40 休憩）

④10：40～11：00

「高大接続に向けた次世代の入試制度設計 —ルーブリックを用いた多面的評価の導入—」
菊池 明泰（北海道科学大学 保健医療学部 診療放射線学科）
塚越 久美子（北海道科学大学 高等教育支援センター）
碓山 恵子（北海道科学大学 未来デザイン学部）
細川 和彦・川上 敬・石田 眞二（北海道科学大学 工学部）
佐々木 卓也（北海道科学大学 入試第1課）
立野 聖一（北海道科学大学 入試第2課）

⑤11：00～11：20

「四国地区国立5大学共通のインターネット出願と多面的・総合的評価への取り組み」
井上 敏憲・中村 裕行（愛媛大学 四国地区国立大学連合アドミッションセンター）
前村 哲史・植野 美彦（徳島大学）
立岡 裕士（鳴門教育大学）
岡本 崇宅（香川大学）
大塚 智子（高知大学）

⑥11：20～11：40

「初年次生のグループディスカッションを中心とした授業とその成果検証
（定量的なアセスメント、定性的なアンケート結果）、
および考察される今後の多面的・総合的評価に向けた仮説について」
岡本 崇宅（香川大学 アドミッションセンター）
木下 祐路・小野 恭裕（ベネッセコーポレーション 高校事業部 アセスメント企画課）

【第2セッション】〔入試制度、地域〕

日 時：6月3日（金）9：30～11：40

会 場：立命館大学大阪いばらきキャンパス B棟
立命館いばらきフューチャープラザ（会場調整中）

司 会：倉元 直樹（東北大学）
福島 真司（山形大学）

発 表 者：

①9：30～9：50

「大学入試制度改革の論理に関する一考察
——大学入試センター試験はなぜ廃止の危機に至ったのか——」
倉元 直樹（東北大学 高度教養教育・学生支援機構）

②9：50～10：10

「共通一次試験実施に伴う個別学力検査の多様化についての再検討」
大谷 奨・島田 康行・本多 正尚・松井 亨・白川 友紀（筑波大学 アドミッションセンター）

③10：10～10：30

「医学部一般入試における北海道医療卒の導入とその効果」
三瀬 敬治（札幌医科大学 医療員育成センター 入学者選抜企画研究部門）
黒木 由夫（札幌医科大学 アドミッションセンター）

（10：30～10：40 休憩）

④10：40～11：00

「北陸新幹線開通に向けた入試広報の取り組み」
船橋 伸一（富山大学 アドミッションセンター）

⑤11：00～11：20

「受験生の進路決定における居住地域特性の分析」
小暮 克哉・伊藤 成治（弘前大学 アドミッションセンター）

⑥11：20～11：40

「東日本大震災後の被災地高校進路指導部の声」
福島 真司・鈴木 達哉（山形大学 エンロールメント・マネジメント部）

【第3セッション】【追跡調査、志願者動向、広報】

日 時：6月3日（金）9：30～11：20
会 場：立命館大学大阪いばらきキャンパス B 棟
立命館いばらきフューチャープラザ（会場調整中）
司 会：石井 秀宗（名古屋大学）
大津 起夫（大学入試センター）

発 表 者：

①9：30～9：50

「入試区分と修了後の進路との関連についての検討」
石井 秀宗（名古屋大学大学院 教育発達科学研究科）

②9：50～10：10

「直接アセスメントと間接アセスメントの融合による過年度生の追跡調査」
吉田 清隆・間瀬 泰尚（神戸親和女子大学 発達教育学部）

③10：10～10：30

「態度・習慣領域評価による入学者の追跡調査」
大塚 智子（高知大学 アドミッションセンター）

（10：30～10：40 休憩）

④10：40～11：00

「志望大学の認知、志願確定と情報収集時期、方法の関係 ～入学者アンケート分析より～」
藤井 恒人（東京農工大学 大学教育センター）

⑤11：00～11：20

「入試広報活動における接触者と志願者の関係—鳥取大学の事例—」
森川 修（鳥取大学 大学教育支援機構 入学センター）

【第4セッション】〔選抜方法、CBT〕

日 時：6月3日（金）13：30～15：20

会 場：立命館大学大阪いばらきキャンパスB棟
立命館いばらきフューチャープラザ（会場調整中）

司 会：西郡 大（佐賀大学）
石岡 恒憲（大学入試センター）

発 表 者：

①13：30～13：50

「新しい入試で何をどのように測るか？」

内村 浩（京都工芸繊維大学 教育研究基盤機構）

②13：50～14：10

「外部英語試験の導入における問題点」

本多 正尚・島田 康行・大谷 奨・松井 亨・白川 友紀（筑波大学 アドミッションセンター）

③14：10～14：30

「コンピュータで実施する記述式試験について（仮）」

石岡 恒憲（大学入試センター 研究開発部）

（14：30～14：40 休憩）

④14：40～15：00

「多面的・総合的評価に向けたタブレット入試の検討 ～「佐賀大学版 CBT」の実現に向けて～」

西郡 大・長田 聡史・坂口 幸一・福井 寿雄・高森 裕美子・園田 泰正・兒玉 浩明

（佐賀大学入試改革推進室）

山口 明德（佐賀県立唐津東高等学校）

松高 和秀（佐賀県立佐賀西高等学校）

⑤15：00～15：20

「映像や動的図形を用いた試験問題の開発（仮題）」

安野 史子（国立教育政策研究所 教育課程研究センター 基礎研究部）

【第5セッション】〔高校教育、高大接続〕

日 時：6月3日（金）13：30～15：40

会 場：立命館大学大阪いばらきキャンパス B棟
立命館いばらきフューチャープラザ（会場調整中）

司 会：田中 克己（岡山大学）
山村 滋（大学入試センター）

発 表 者：

①13：30～13：50

「括り入試が高校現場に与える影響」

竹内 正興（鹿児島大学 アドミッションセンター）

②13：50～14：10

「進学意欲を高める高大接続事業 一島根大学の経験から」

美濃地 裕子（島根大学 教育・学生支援機構 入学センター）

③14：10～14：30

「入学前指導・教育の方法 一島根大学の事例から」

和久田 千帆（島根大学 教育・学生支援機構 入学センター）

（14：30～14：40 休憩）

④14：40～15：00

「島根大学における育成型入試 対話型「面談会」について」

福間 栄子（島根大学 教育・学生支援部 教育・入試企画課）

⑤15：00～15：20

「The role of International Baccalaureate Assessment and Education methods
in modifying the Japanese University Entrance Examination System」

マハムド サビナ[Mahmood Sabina]（岡山大学 アドミッションセンター）

⑥15：20～15：40

「岡山県内高校生の文理選択について」

田中 克己（岡山大学 アドミッションセンター）

【第6セッション】〔AO入試〕

日 時：6月3日（金）13：30～15：20

会 場：立命館大学大阪いばらきキャンパスB棟
立命館いばらきフューチャープラザ（会場調整中）

司 会：白川 友紀（筑波大学）
吉村 宰（長崎大学）

発 表 者：

①13：30～13：50

「アドミッションオフィサーと地域貢献」

永野 拓矢（名古屋大学 教育基盤連携本部アドミッション部門）

②13：50～14：10

「Y大工学部のAO・推薦入試の現状と課題 ～定員3割は可能なのか～」

門馬 甲兒（山形大学 工学部 アドミッション担当）

③14：10～14：30

「筑波大学「先導的研究者体験プログラム」と入学経路」

白川 友紀・島田 康行・大谷 奨・本多 正尚・松井 亨（筑波大学 アドミッションセンター）

（14：30～14：40 休憩）

④14：40～15：00

「合格者アンケートを元にしたAO入試に関する情報収集経路の考察」

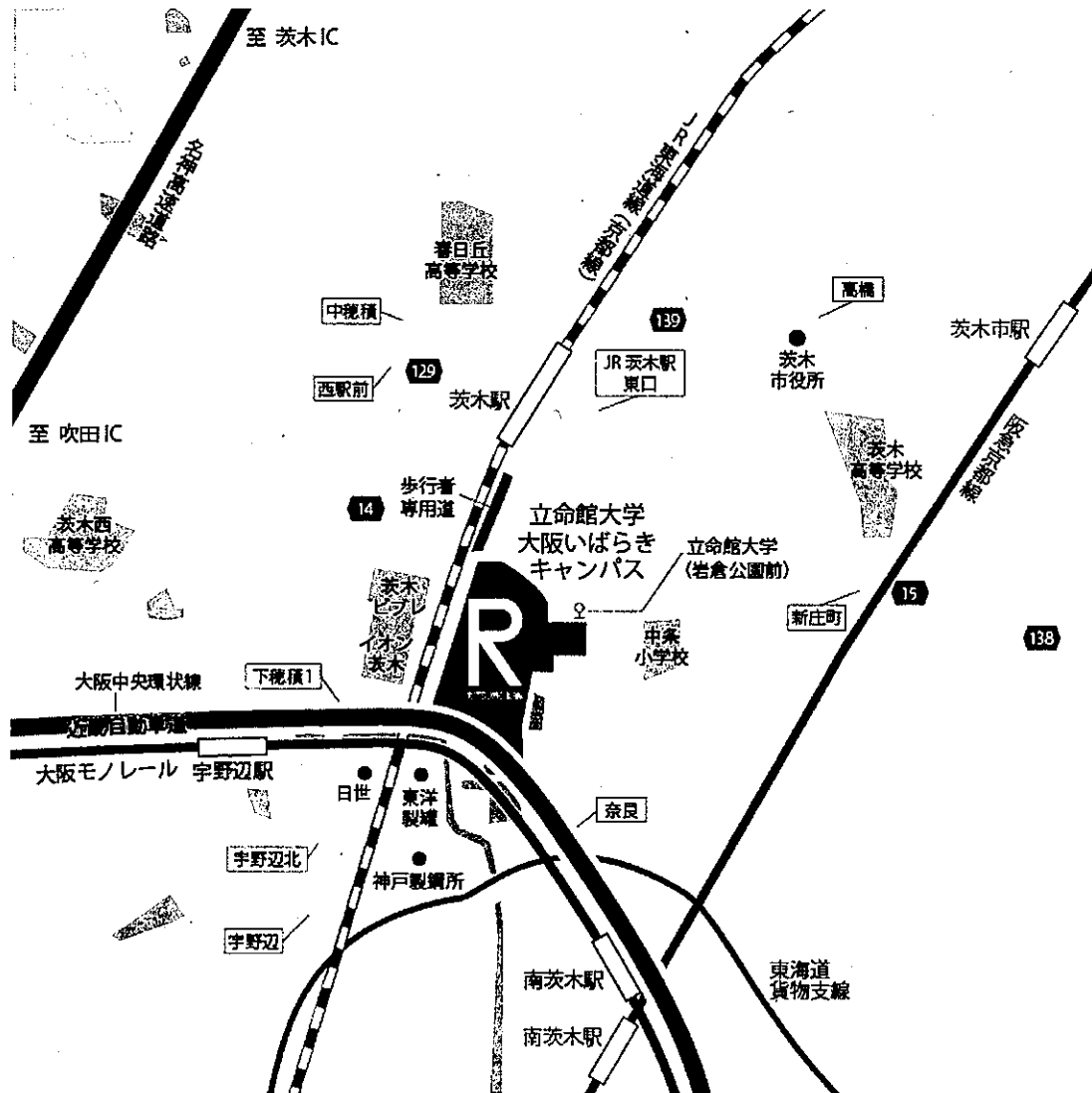
松井 亨・島田 康行・大谷 奨・本多 正尚・白川 友紀（筑波大学 アドミッションセンター）

⑤15：00～15：20

「面接に関するFDの事例」

吉村 宰（長崎大学 大学教育イノベーションセンター）

立命館大学 大阪いばらきキャンパス アクセス



〒567-8570 大阪府茨木市岩倉町 2-150

大阪いばらきキャンパスへのアクセスに関するお問い合わせ

TEL 072-665-2020 (キャンパスインフォメーション)

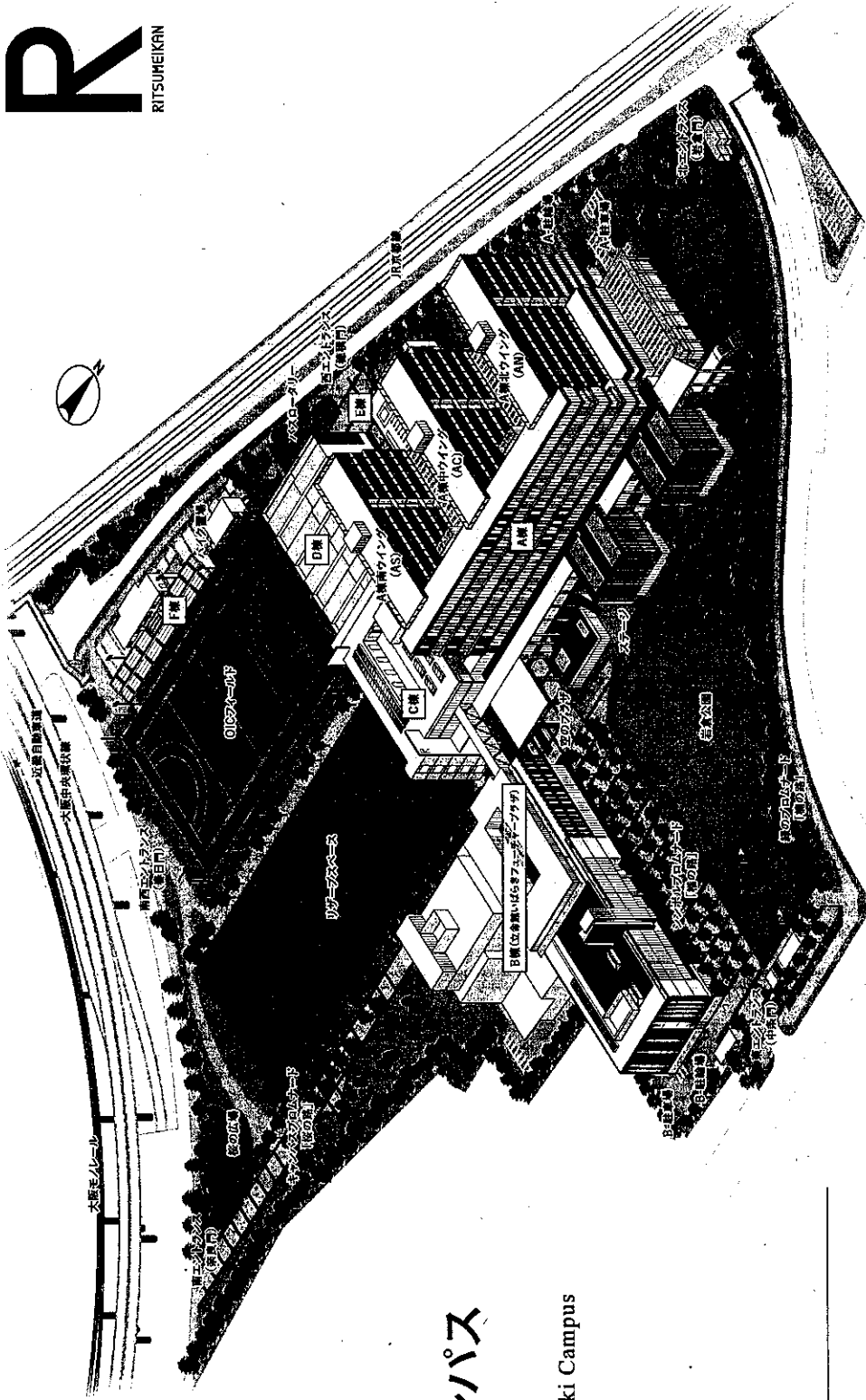
詳しくはこちらも御覧ください。

<http://www.ritsumeai.ac.jp/accessmap/oic/>

★大会出席者用の駐車場はありません。公共交通機関で御来場ください。

立命館大学 大阪いばらきキャンパス Campus Map

Ritsumeikan University Osaka Ibaraki Campus



A棟



【北ウイング(AN)1F】

キャンパスインフォメーション、キャンパス管理室、学びステーション、
インターンシップオフィス、サービスラーニングセンター、言語習得センター(CLA)、
言語教育センター、教職支援センター、障害学生支援室、国際教育センター

【中ウイング(AC)1F】

経営学部事務室、政策科学部事務室、独立研究科事務室

【南ウイング(AS)1F】

キャリアセンター、エクステンションセンター、学生オフィス、
スポーツ強化オフィス、学生サポータールーム、特別ニーズ学生支援室、保健センター

教室、大学院共同研究室、教員研究室など

Camping Kitchen(喫茶・グリル)

セブーン・イレブン(コンビニエンスストア)

B棟 (立命館いばらきフューニチャープラザ)



インフォメーション、地域連携室、リサーチオフィス、茨木商工会議所

OICライブラリー(図書館)、グランドホール、カンファレンスホール、
イベントホール、音楽練習室、まちライブラリー@OICなど

GARDEN TERRACE LION(レストラン)、スターバックス(コーヒーストア)

C棟



RAINBOWサービスカウンター

教室、OICセミナーハウスなど

OIC Cafeteria(生協食堂)

OIC Shop(生協総合サービス)

D棟



OICアリーナ、クラブボックス、トレーニングルームなど

E棟

エネルギーセンター

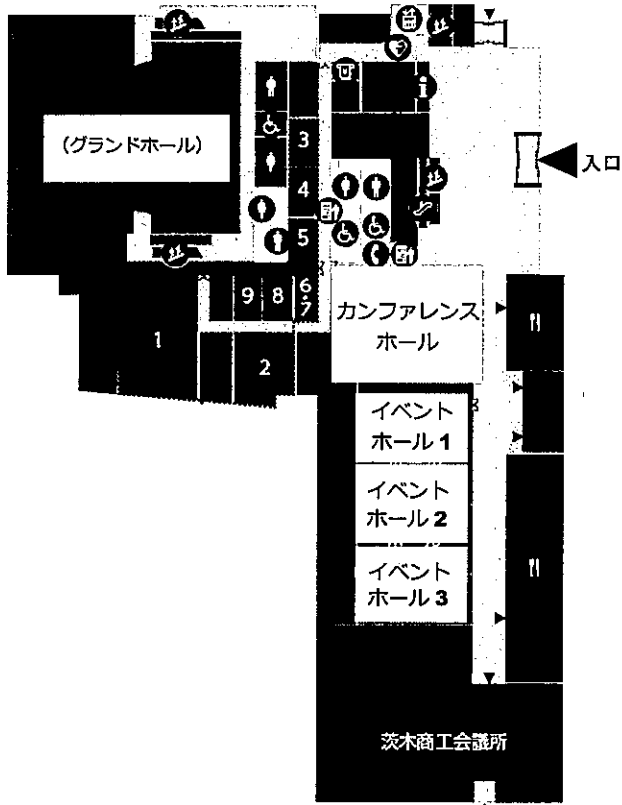
F棟

スタンド、更衣室など

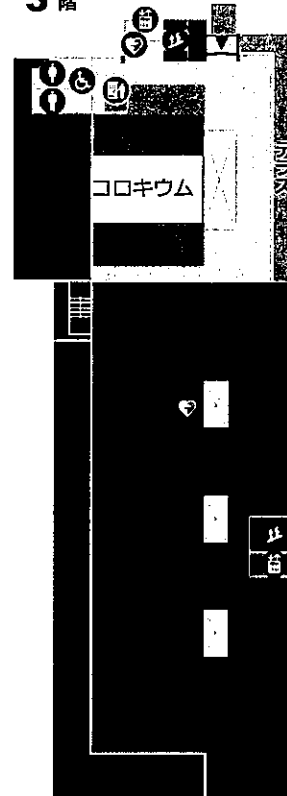
会場案内

(立命館大学 大阪いばらきキャンパス B 棟 立命館フューチャープラザ)

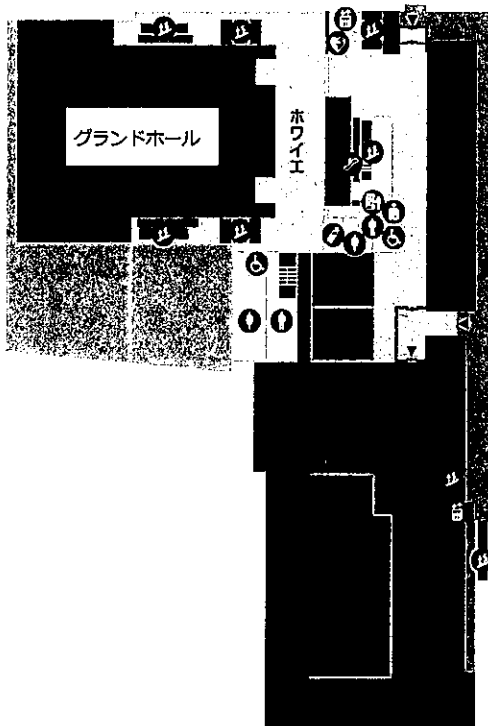
1 階



3 階



2 階



- ★キャンパス内および周辺道路は禁煙です。
- ★ホールのある「B 棟」はイベントホール以外飲食禁止です。
- ★ホール内は飲み物も不可で、グランドホールのホワイエは飲み物のみ可です。
- ★建物内の通路やベンチ等も飲食禁止です。

