

# 木材を活用した学校施設づくり講習会

木材は、建築物の部材として、柔らかで温かみのある感触を与えたり、室内の湿度変化を緩和させ快適性を高めるなどの優れた性質があると言われており、学校施設への木材活用は、豊かな教育環境づくりを進める上で大きな効果が期待できます。しかし、木材の活用にあたっては、建築コスト、維持管理の手間、防火上の対策などへの懸念の声が聞かれ、地方公共団体としての木材利用推進体制の充実や地域材の供給・流通システムなども課題となっています。これらの課題を解決するためには、建築方法、木材の調達方法等の工夫や各事業に適した補助制度の活用が必要となってきます。

当講習会では、このような課題を解決するための一助とすべく、木材活用に関する施策や新たな建材(CLT等)の紹介、専門家による特別講演、地方公共団体の取組紹介、学校施設の視察等を通じて、地方公共団体や木材関連企業、設計者等のみなさまによる、木材を活用した学校施設づくりの取組を支援します。

## 東京会場

平成28年11月28日(月)－29日(火)

会場／三田共用会議所

特別講演者／埼玉大学 教授

NPO法人 木づかい子育てネットワーク理事長 浅田 茂裕

視察校／埼玉県和光市立下新倉小学校(RC造 内装木質化)

定員／1日目(講習会)100名 2日目(学校視察)80名



## 鳥取会場

平成28年12月13日(火)－14日(水)

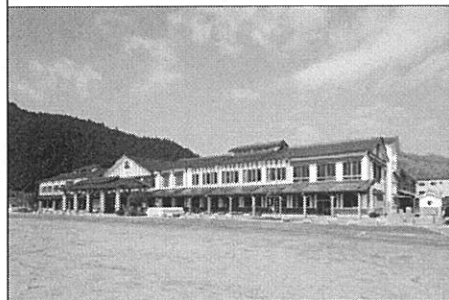
会場／鳥取文化センター

特別講演者／京都女子大学非常勤講師

NPO法人 サウンドウッズ代表理事 安田 哲也

視察校／鳥取県智頭町立智頭中学校(木造 一部鉄骨造)

定員／1日目(講習会)100名 2日目(学校視察)80名



## 岩手会場

平成28年12月15日(木)－16日(金)

会場／北上商工会議所

特別講演者／東洋大学 名誉教授

株式会社教育環境研究所 所長 長澤 悟

視察校／岩手県遠野市立遠野中学校(木造一部RC造)・

岩手県遠野市立上郷小学校(木造一部RC造)

定員／1日目(講習会)100名 2日目(学校視察)80名



## 受講無料

受講者の旅費及び宿泊費等は、個人負担となります。  
なお、学校施設視察へはバス(無料)でご案内します。

主催 文部科学省

お申込HP <https://www.p-unique.co.jp/2016bunkyo seminar2/>

お問合せ先 「木材を活用した学校施設づくり講習会」運営事務局((株)プロセスユニーク内)

TEL 03-6264-6433 FAX 03-6264-6445

定員になり次第、受付を終了させていただきますので、あらかじめご了承ください。

(担当) 文部科学省大臣官房文教施設企画部施設助成課調査係 TEL 03-6734-2078