

法 学 号 外
平成 30 年 1 月 12 日

各 私 立 学 校 長
 (高・特)
 高等課程を置く各私立専修学校長 } 様

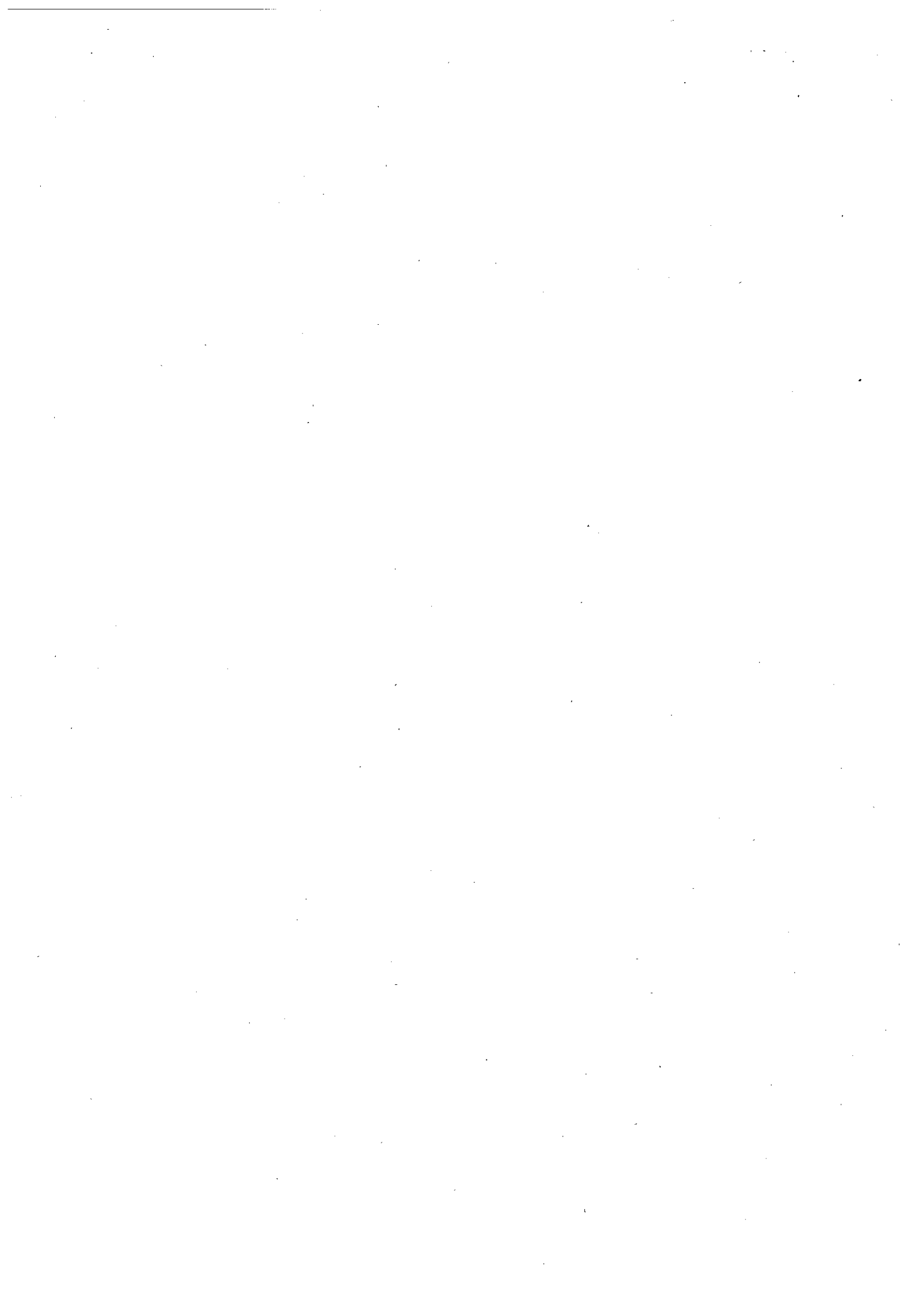
岩手県総務部法務学事課私学・情報公開課長

平成 30 年度官民協働海外留学支援制度～トビタテ！留学 JAPAN 日本代表
プログラム【高校生コース】～応募申請時の注意点等について
このことについて、別添のとおり通知がありましたので、お知らせします。

【担当】私学振興担当 半田

電話 019-629-5041 FAX019-629-5049

メールアドレス: AH0007@pref.iwate.jp



事務連絡
平成30年1月5日

各都道府県・指定都市・中核市教育委員会指導事務主管課
各都道府県教育委員会専修学校高等課程主管課
各都道府県私立高等学校・専修学校高等課程主管課
附属高等・中等教育学校・特別支援学校を置く国立大学法人担当課
高等学校を設置する学校設置会社を所轄する各地方公共団体の学校設置会社担当課
各 国 公 私 立 高 等 専 門 学 校

の長殿

独立行政法人日本学生支援機構
グローバル人材育成部グローバル人材育成企画課

平成30年度官民協働海外留学支援制度
～トビタテ！留学JAPAN日本代表プログラム【高校生コース】～
応募申請時の注意点等について

平素より、官民協働海外留学支援制度トビタテ！留学JAPAN日本代表プログラムの実施に多大なる御協力を賜り、厚く御礼申し上げます。

現在、本機構では、同プログラム【高校生コース】における派遣留学生の募集を行なっているところですが、応募前に各高等学校等において御確認いただきたい事項について、下記のとおりお知らせしますので御留意願います。あわせて、面接審査の予定会場についてもお知らせしますので、御承知おきください。御不明な点等ございましたら、下記照会先まで御連絡いただきますようお願いいたします。

記

1. 応募申請時の注意点

(1) オンライン申請システムへの登録（ID・パスワードの発行）

応募申請は「オンライン申請システム」を通じて行います。本システムは高等学校等のみが利用可能であり、利用に当たってはID とパスワードが必要です。

応募を希望する生徒等がいる高等学校等でID・パスワードの発行がお済みでない場合は、速やかに下記URL「高等学校等担当教職員専用ページ」⇒「1. 応募関連」⇒「④オンライン申請システム利用申請手続き」を御確認いただき、利用申請を行なってください。

なお、過去の応募時に発行したID・パスワードについては、そのまま御利用いただけます。高等学校等担当教職員専用ページURL：<https://tobitate.jasso.go.jp/koukousei/>

(2) 家計基準適格性の判定

オンライン申請に当たり、応募する生徒等の保護者の収入・所得が本機構の第二種奨学金（予約採用）の家計基準を満たしているか否かについて御入力いただく必要があります。

家計基準適格性については、オンライン申請システム内の「家計基準適格性判定表」にて御確認いただきますようお願いいたします。



(3) 応募書類の提出及びオンライン申請の締切について

応募書類の提出及びオンライン申請の締切は、平成30年2月1日(木)17時(必着)です。提出方法については、様式1・様式2ともに紙媒体で郵送いただくこととしています。締切後に到着した応募書類は受け付けませんので、配送に要する日数等を御確認のうえ、締切を厳守願います。

(4) アカデミック(テイクオフ)新高校1年生向け分野への応募について

アカデミック(テイクオフ)新高校1年生向け分野への応募については、締切が他の分野と異なりますので御注意ください(平成30年4月26日(木)必着)。

2. 面接審査会場について

書面審査通過者に対して実施する面接審査については、以下の日程・会場での実施を予定しています。あらかじめ御承知おきください。

【面接日及び面接会場(予定)】

3月20日(火) 東京

3月21日(水) 札幌(募集要項から変更)

3月22日(木) 東京

3月23日(金) 東京、沖縄

3月24日(土) 金沢、福岡

3月25日(日) 仙台、岡山

3月26日(月) 大阪(募集要項から変更)

3月27日(火) 名古屋、大阪(募集要項から変更)

3月28日(水) 東京、大阪(募集要項から変更)

3月29日(木) 東京

3月30日(金) 東京

※ 書面審査(1次)の結果及び面接日時のお知らせは、3月上旬に学校宛てに送付します。

※ 日程及び会場は、応募者数に応じて変更する可能性があります。

※ 面接審査会場は、在籍している高等学校等の所在地、本人の居住地及び対象人数を考慮の上、機構が指定し、在籍高等学校等を通じて通知します。指定された会場は原則として変更できません。

※ 面接審査に伴う交通費等は応募生徒等の自己負担となります。

[本件照会先]

独立行政法人日本学生支援機構 「トビタテ! 留学 JAPAN 日本代表プログラム」受付センター

【会社名】 パーソルテンプスタッフ株式会社(トビタテ! 留学 JAPAN 受付センター)

【住所】 〒171-0014 東京都豊島区池袋 2-65-18 池袋 WEST ビル 4F

【電話】 03-4334-1242

【メール】 tobitate.ryugaku@tempstaff.jp

【対応時間】 平日 10:00~17:00