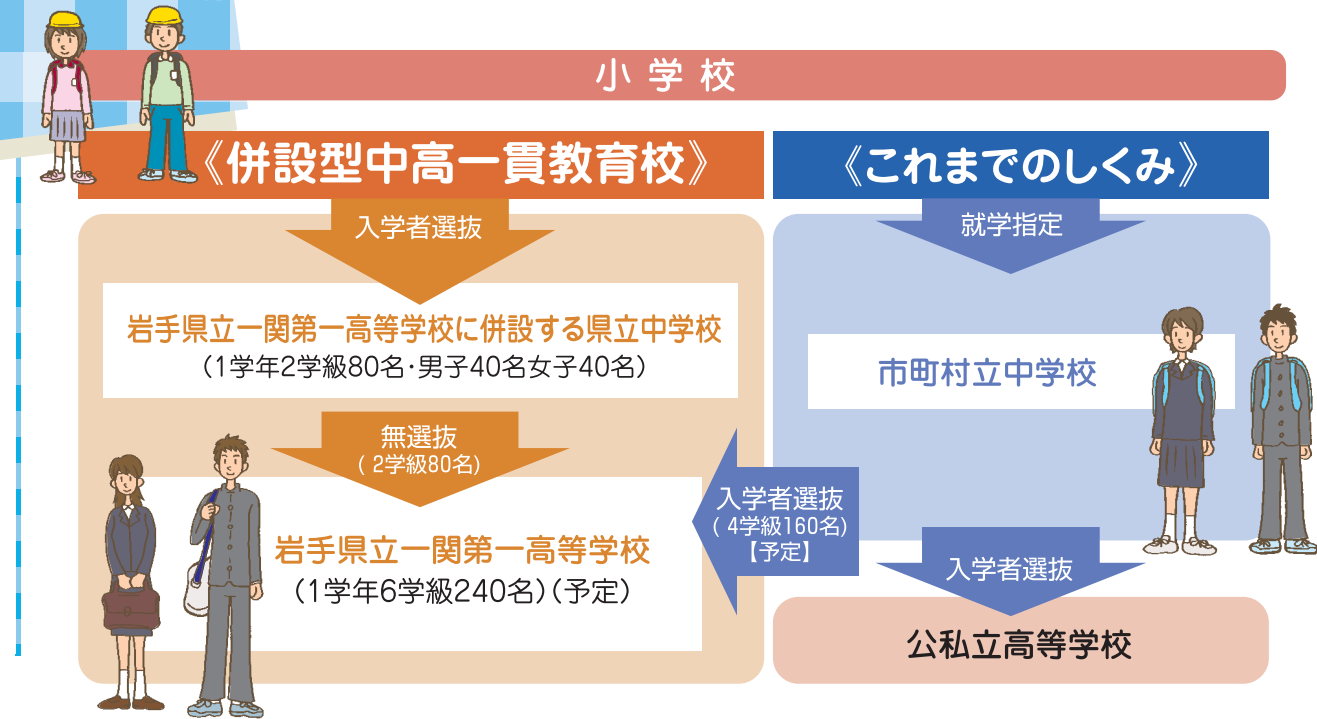


併設型中高一貫教育校のしくみ

県立中高一貫教育校では、県立中学校から併設高校へ入学者選抜検査を受けることなく進学することができます。



一関一高に併設する県立中学校は、みなさんの夢と希望を支援する学校です！

教育目標

豊かな人間性と高い知性を持ち、社会の進歩発展に貢献することができる人材を育成する

豊かな人間性

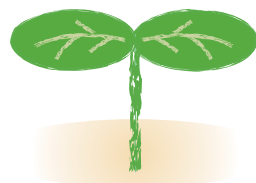
- 6年間にわたる異年齢共学による心豊かな人間性の育成
- 一関一高の文武両道の伝統を生かした、自主・自立の精神の醸成

高い知性

- 6年間の系統的な教育課程を通じた確かな学力の定着
- 実験・観察・調査・研究を通じた論理的な見方・考え方の育成

社会の進歩発展に貢献

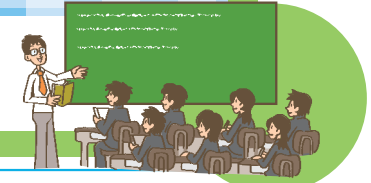
- 国際的な視野を持った6年間の継続的なキャリア教育による職業観・勤労観の育成
- 国語や英語によるコミュニケーション能力の習得
- 柔軟な考えを持ち、積極的に意見を述べることのできるプレゼンテーション能力の習得



併設型中学校だから可能な**特色**ある教育

週当たりの授業時数を学習指導要領で定める時間数より多く設定し、発展的な学習や補足的な学習の時間を確保

- ・高校生と同じ日課表で生活(1日7時間45分授業)
→中学生の授業時数は弾力的に設定
- ・十分な授業時数を確保して、分かるまで優しく丁寧な指導



英語や数学を中心に少人数指導や習熟度別学習を実施

- ・英語や数学を中心に、2クラスを3コースで展開する少人数指導を実施
- ・英語や数学を中心に、習熟の程度に応じた学習を実施
- ・中学校の先生と高校の先生と一緒に授業を受け持つ、チームティーチングを実施



コミュニケーション能力を育てる選択教科を設定

- ・コミュニケーション英語(仮称)→ALT等との英会話中心の授業の実施
- ・コミュニケーション国語(仮称)→プレゼンテーション中心の授業の実施
- ・チャレンジ数学(仮称)→課題解決型の授業の実施

※ALT=英語指導助手 ※コミュニケーション=お互いに意志や感情、思考を伝達し合うこと
※プレゼンテーション=計画・企画案などを会議で説明すること



総合的な学習の時間を中心に、**中高一貫キャリア教育プログラム**(仮称:高志プログラム)を実施

- ・6年間の計画的・継続的なキャリア教育の推進
- ・実践的・体験的な学習を重視した、キャリア教育の実践

※キャリア=一人一人の生き方



中高6学年合同による学校行事や生徒会活動、部活動を実施

- ・中高合同の学校行事や生徒会活動の実施
- ・活動可能な部活動の中高合同実施



個々の生徒が進路目標を達成できるよう、能力・適性に応じた6年間にわたる学習相談や進路相談等を実施

- ・6年間のスパンでの学習相談の実施
- ・高志プログラム(仮称)と連動した進路相談等の充実

※スパン=ある時間の幅のこと

