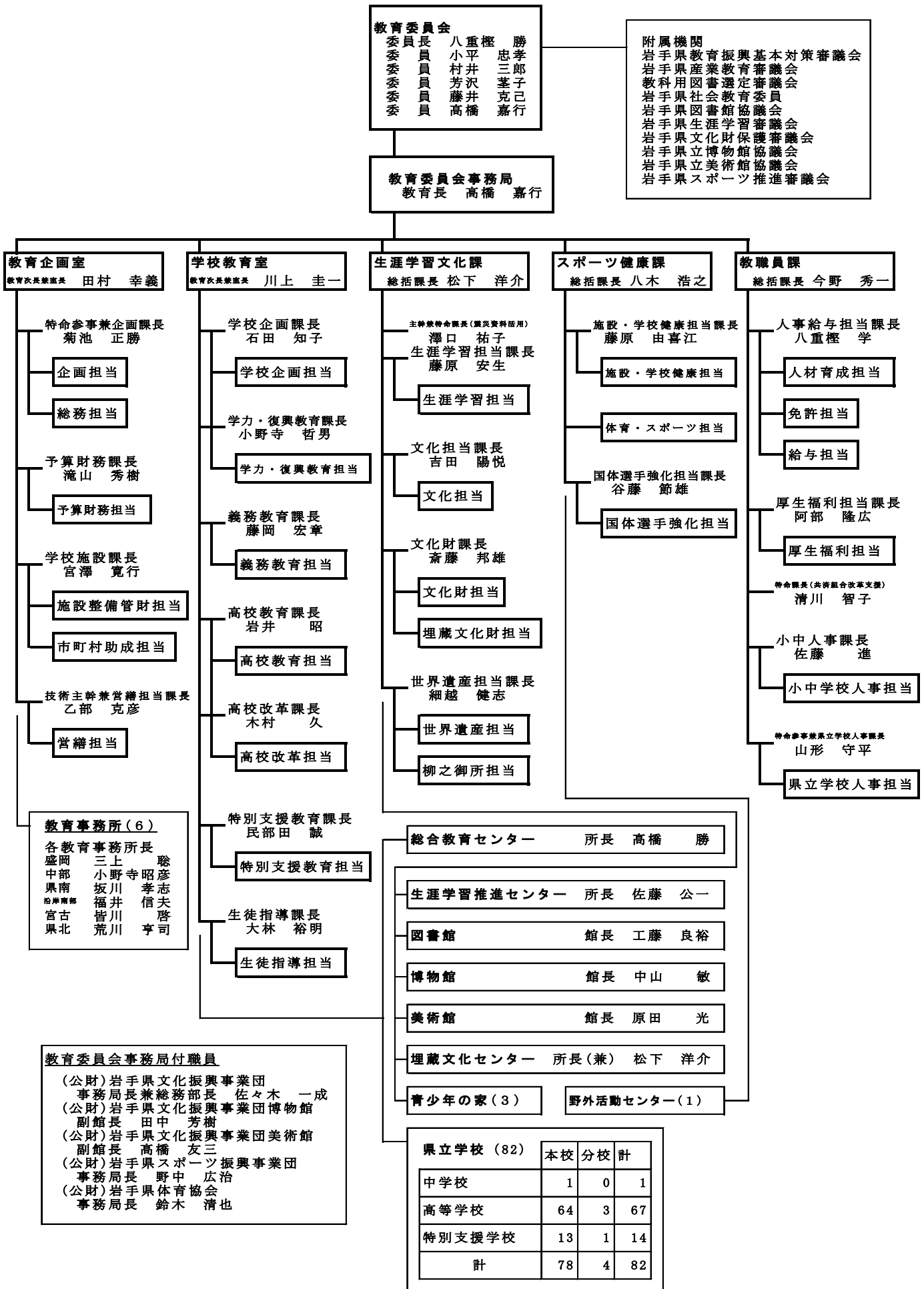


[参考資料]

1 県教育委員会機構図 (平成28年5月1日現在)



2 県教育委員会が所管する附属機関の委員

岩手県教育振興基本対策審議会委員

※ 平成 25 年 7 月 1 日以降委員選任なし

岩手県社会教育委員（平成 28 年 7 月 1 日現在）

村 中 ゆり子（盛岡市立杜陵小学校長）
清 水 利 幸（岩手県立盛岡青松支援学校長）
熊 谷 拓 也（岩手県立盛岡第二高等学校長）
松 田 恵美子（岩手県青年団体協議会長）
瀬 川 愛 子（特定非営利活動法人岩手県地域婦人団体協議会長）
金 谷 茂（一般社団法人岩手県 P T A 連合会顧問）
大 橋 清 司（岩手県社会教育連絡協議会長）
西 舘 敦（いちのへサンビレッジクラブ クラブマネージャー）
田 口 博 子（岩手県弦楽研究会会員）
恒 川 かおり（特定非営利活動法人未来図書館主任コーディネーター）
西 里 真 澄（岩手看護短期大学専攻科助産学専攻講師）
細 川 恵 子（特定非営利活動法人紫波さぶり理事長）
室 井 麗 子（岩手大学教育学部准教授）
高 橋 聡（岩手県立大学社会福祉学部教授）
小 菅 正 晴（一関市教育委員会教育長）
（任期：平成 28 年 7 月 1 日～平成 30 年 6 月 30 日）

岩手県立図書館協議会委員（平成 28 年 7 月 1 日現在）

尾 澤 厚 子（岩手県学校図書館協議会長）
下 机 暁 美（田野畑村社会教育委員）
澤 口 杜 志（うすゆきそう文庫代表）
中 尾 康 朗（盛岡大学文学部准教授）
小山田 泰 裕（岩手日報社編集局学芸部長）
斎 藤 純（作家）
吉 丸 蓉 子（前盛岡市教育委員会委員）
箱 石 恵美子（岩泉町立図書館 図書館部門長）
（任期：平成 28 年 7 月 1 日～平成 30 年 6 月 30 日）

岩手県生涯学習審議会委員（平成 28 年 7 月 1 日現在）

村 中 ゆり子（盛岡市立杜陵小学校長）
清 水 利 幸（岩手県立盛岡青松支援学校長）
熊 谷 拓 也（岩手県立盛岡第二高等学校長）
松 田 恵美子（岩手県青年団体協議会長）
瀬 川 愛 子（特定非営利活動法人岩手県地域婦人団体協議会長）
金 谷 茂（一般社団法人岩手県 P T A 連合会顧問）
大 橋 清 司（岩手県社会教育連絡協議会長）
西 舘 敦（いちのへサンビレッジクラブ クラブマネージャー）
田 口 博 子（岩手県弦楽研究会会員）
恒 川 かおり（特定非営利活動法人未来図書館主任コーディネーター）
西 里 真 澄（岩手看護短期大学専攻科助産学専攻講師）
細 川 恵 子（特定非営利活動法人紫波さぶり理事長）
室 井 麗 子（岩手大学教育学部准教授）
高 橋 聡（岩手県立大学社会福祉学部教授）
小 菅 正 晴（一関市教育委員会教育長）
（任期：平成 28 年 7 月 1 日～平成 30 年 6 月 30 日）

岩手県文化財保護審議会委員（平成 28 年 5 月 1 日現在）

大 島 晃 一（元一関市博物館副館長）
小 原 茂（元花巻市博物館学芸員）
窪 寺 茂（建築装飾技術史研究所長）
佐 藤 由紀男（岩手大学教授）
高 田 和 徳（一戸町御所野縄文博物館館長）
高 橋 あけみ（仙台市博物館主幹）
土 井 宣 夫（岩手大学教授）
中 嶋 奈津子（佛教大学非常勤講師）
平 塚 明（岩手県立大学教授）
政 次 浩（東北歴史博物館副主任研究員）
山 本 玲 子（元財団法人石川啄木記念館学芸員）
（任期：平成 28 年 5 月 1 日～平成 30 年 4 月 30 日）

岩手県立博物館協議会委員（平成 28 年 10 月 1 日現在）

高橋 眞 司（盛岡市立松園小学校校長）
高橋 清 之（盛岡市立下橋中学校校長）
高橋 隆（岩手県立盛岡第四高等学校校長）
松田 恵美子（岩手県青年団体協議会会長）
大沢 リツ子（特定非営利活動法人岩手県地域婦人団体協議会理事）
畠山 克明（（一社）岩手県 P T A 連合会副会長）
齋藤 桃子（岩手町立石神の丘美術館主任学芸員）
遠藤 健悦（八幡平市教育委員会教育長）
前田 千香子（岩手県立博物館友の会会員）
鈴木 多聞（（株）岩手日報社編集局整理部次長）
名越 利幸（岩手大学教授）
菅野 文夫（岩手大学教授）
飯坂 真紀（画家・民族芸能研究者）
沼里 由紀子（盛岡ふるさとガイドの会会員）
（任期：平成 27 年 6 月 23 日～平成 29 年 6 月 22 日）

岩手県立美術館協議会委員（平成 29 年 3 月 1 日現在）

菊池 房江（岩手県工芸美術協会会長）
志田 澄子（（株）岩手日報社編集局学芸部次長）
藤代 伸子（岩手県立美術館友の会運営委員）
菅 しのぶ（（株）菅文常務取締役）
石塚 庸子（盛岡グランドホテル人事部人事開発課マネージャー）
佐藤 優（（公社）日本青年会議所東北地区岩手ブロック協議会副会長）
そのだ つくし（漫画家）
佐々木 繁美（（公社）盛岡市文化振興事業団盛岡市民文化ホール館長）
藤村 幸雄（街づくり集団ゆいネット盛南事務局長）
五十嵐 のぶ代（（一社）岩手県 P T A 連合会副会長、母親委員会委員長）
佐藤 和男（岩泉町立小本中学校長）
館澤 敏子（岩手県地域婦人団体協議会理事）
尾澤 厚子（盛岡市立向中野小学校長）
平藤 淳（岩手県立不来方高等学校長）
（任期：平成 28 年 3 月 1 日～平成 30 年 2 月 28 日）

岩手県スポーツ推進審議会委員（平成 29 年 3 月 31 日現在）

古館 英彦（一戸町教育委員会教育長）
齋藤 雅博（岩手県商工会議所連合会副会長）
高橋 光彦（（公財）岩手県体育協会副会長兼理事長）
清川 義彦（岩手県高等学校体育連盟理事長）
照井 大道（岩手県中学校体育連盟理事長）
菊池 幸子（岩手県スポーツ推進委員協議会副会長）
高橋 敦子（岩手県小学校体育研究会広報部員）
上濱 龍也（岩手大学教育学部教授）
菅 義行（一般社団法人岩手県医師会常任幹事）
村田 奈々（障がい者トップアスリート）
小沢 みさき（北京オリンピックホッケー競技女子日本代表）
鈴木 美智代（公募委員）
土信田 有紀（公募委員）
（任期：平成 28 年 6 月 23 日～平成 30 年 6 月 22 日）

3 県教育委員会会議（平成 28 年度）

4 月定例会（平成 28 年 4 月 18 日）

- 事務報告 1 平成 28 年 2 月県議会定例会の概要について
- 報 告 1 盛岡市立高等学校の学科廃止の認可に係る専決処理の報告について
- 議案第 1 号 岩手県文化財保護審議会委員の任命に関し議決を求めることについて
- 議案第 2 号 学校職員の懲戒処分等の臨時専決処理に関し承認を求めることについて
- 議案第 3 号 学校職員の一般の退職手当等の全部を支給しないこととする処分の臨時専決処理に関し承認を求めることについて

5 月定例会（平成 28 年 5 月 16 日）

- 議案第 4 号 学校職員の分限処分に関し議決を求めることについて

6 月定例会（平成 28 年 6 月 20 日）

- 議案第 5 号 岩手県生涯学習審議会委員の任命に関し議決を求めることについて
- 議案第 6 号 岩手県社会教育委員の委嘱に関し議決を求めることについて
- 議案第 7 号 岩手県立図書館協議会委員の任命に関し議決を求めることについて
- 議案第 8 号 岩手県スポーツ推進審議会委員の任命に関し議決を求めることについて
- 議案第 9 号 公立小学校長の人事の臨時専決処理に関し承認を求めることについて

7 月定例会（平成 28 年 7 月 19 日）

- 事務報告 1 平成 28 年 6 月県議会定例会の概要について
- 議案第 10 号 岩手県立博物館協議会委員の任命及び解任に関し議決を求めることについて
- 議案第 11 号 学校職員の懲戒処分に関し議決を求めることについて

8 月定例会（平成 28 年 8 月 22 日）

- 議案第 12 号 文化財の指定に関し議決を求めることについて
- 議案第 13 号 学校職員の懲戒処分に関し議決を求めることについて
- 議案第 14 号 学校職員の懲戒処分に関し議決を求めることについて
- 議案第 15 号 本庁の室課の長等の人事に関し議決を求めることについて

9 月定例会（平成 28 年 9 月 12 日）

- 事務報告 1 平成 29 年度岩手県立一関第一高等学校附属中学校入学選抜の概要について
- 事務報告 2 平成 29 年度岩手県立高等学校入学選抜の実施について
- 事務報告 3 平成 28 年度全国高等学校総合体育大会・全国中学校体育大会の結果について
- 議案第 16 号 岩手県立博物館協議会委員の任命及び解任に関し議決を求めることについて
- 議案第 17 号 教育表彰の受賞者に関し議決を求めることについて
- 議案第 18 号 教育委員会の事務に係る点検及び評価に関し議決を求めることについて
- 議案第 19 号 学校職員の懲戒処分に関し議決を求めることについて

10 月定例会（平成 28 年 10 月 17 日）

- 事務報告 1 平成 29 年度岩手県立高等学校入学選抜実施概要について
- 事務報告 2 平成 29 年度岩手県立特別支援学校高等部の学級数等について
- 事務報告 3 第 71 回国民体育大会の結果について
- 議案第 20 号 岩手県立高等学校の管理運営に関する規則の一部を改正する規則
- 議案第 21 号 平成 29 年度岩手県教育委員会定期人事異動方針の臨時専決処理に関し承認を求めることについて
- 議案第 22 号 学校職員の懲戒処分等の臨時専決処理に関し承認を求めることについて

11 月定例会（平成 28 年 11 月 15 日）

- 議案第 23 号 学校職員の懲戒処分等の臨時専決処理に関し承認を求めることについて
- 議案第 24 号 学校職員の一般の退職手当等の全部を支給しないこととする処分の臨時専決処理に関し承認を求めることについて
- 議案第 25 号 学校職員の懲戒処分に関し議決を求めることについて
- 議案第 26 号 学校職員の懲戒処分に関し議決を求めることについて

12 月定例会（平成 28 年 12 月 19 日）

- 事務報告 1 平成 28 年 9 月県議会定例会の概要について
- 事務報告 2 平成 29 年度県立一関第一高等学校附属中学校入学選抜に係る出願状況について
- 議案第 27 号 岩手県スポーツ推進審議会委員の任命及び解任に関し議決を求めることについて
- 議案第 28 号 条例案の意見に対する回答の臨時専決処理に関し承認を求めることについて
- 議案第 29 号 学校職員の懲戒処分に関し議決を求めることについて

1 月定例会（平成 29 年 1 月 16 日）

- 事務報告 1 平成 28 年 12 月県議会定例会の概要について
- 事務報告 2 平成 29 年度一関第一高等学校附属中学校入学選抜検査の実施について
- 議案第 30 号 学校職員の懲戒処分等の臨時専決処理に関し承認を求めることについて

2月定例会（平成 29 年 2 月 13 日）

- 議案第 31 号 岩手県立美術館協議会委員の任命に関し議決を求めることについて
- 議案第 32 号 個人情報の部分開示決定の審査請求に係る裁決に関し議決を求めることについて

3月臨時会（平成 29 年 3 月 1 日）

- 議案第 33 号 本庁の室課の長等の人事に関し議決を求めることについて
- 議案第 34 号 公立小中学校長の人事に関し議決を求めることについて
- 議案第 35 号 県立学校の校長及び事務長の人事に関し議決を求めることについて

3月定例会（平成 29 年 3 月 21 日）

- 議案第 36 号 岩手県就学指導委員会規則の一部を改正する規則
- 議案第 37 号 教育職員等の勤務時間に関する規則の一部を改正する規則
- 議案第 38 号 岩手県教育職員免許状に関する規則の一部を改正する規則
- 議案第 39 号 岩手県教育委員会行政組織規則の一部を改正する規則
- 議案第 40 号 岩手県教育委員会代決専決規程の一部を改正する訓令
- 議案第 41 号 教育財産管理規則の一部を改正する規則
- 議案第 42 号 文化財の指定及び保持団体の認定に関し議決を求めることについて
- 議案第 43 号 平成 29 年度教科用図書選定審議会委員の任命に関し議決を求めることについて
- 議案第 44 号 本庁の室課の長等の人事に関し議決を求めることについて
- 議案第 45 号 学校職員の懲戒処分に関し議決を求めることについて
- 議案第 46 号 学校職員の懲戒処分に関し議決を求めることについて

4 県教育委員会関係主要行事（平成28年度）

- 4月7～8日 第1回岩手県社会教育主事等会議〔盛岡地区合同庁舎〕
18日 教育委員会定例会〔教育委員室〕
20日 第1回県教育委員会と市町村教育委員会との意見交換〔サンセール盛岡〕
21日 第1回県立学校長会議〔サンセール盛岡〕
25～26日 県立学校等新任副校長研修講座〔県庁舎他〕
27日 県立学校副校長会議〔岩手県水産会館〕
- 5月10～12日 県立学校等新任校長研修講座〔清温荘〕
16日 教育委員会定例会〔教育委員室〕
第1回総合教育会議〔県庁舎〕
24日 第1回学校・家庭・地域の連携による教育支援活動促進委員会〔サンセール盛岡〕
- 6月 20日 教育委員会定例会〔教育委員室〕
- 7月 7日 第10回岩手県スポーツ振興審議会〔県庁舎〕
7～8日 北部ブロック教育委員協議会〔福島県〕
11日 全国都道府県教育委員会連合会第1回総会〔茨城県〕
19日 教育委員会定例会〔教育委員室〕
20日 第1回岩手県生涯学習審議会・岩手県社会教育委員会議〔県民会館〕
22日 第1回岩手県文化財保護審議会〔県庁舎〕
- 8月 3日 岩手県美術選奨・芸術選奨表彰式〔サンセール盛岡〕
22日 教育委員会定例会〔教育委員室〕
26日 北部ブロック教育長協議会〔秋田県〕
- 9月 12日 教育委員会定例会〔教育委員室〕
14日 第1回児童生徒表彰式（はばたき賞）〔県庁舎〕
21日 「いわて教育の日」のつどい
- 10月1～11日 第71回国民体育大会〔岩手県〕 ※会期前競技（9月4～11日）
8日 第69回岩手芸術祭開幕フェスティバル〔県民会館〕
13日 教育表彰（永年勤続）〔県民会館〕
17日 教育委員会定例会〔教育委員室〕
19日 第2回県立学校長会議〔盛岡地区合同庁舎〕
21日 都道府県・指定都市教育委員研究協議会〔東京都〕
29～30日 第2回県社会教育主事等会議〔陸中海岸青少年の家〕
30日 第58回北海道・東北ブロック民俗芸能大会〔県民会館〕
- 11月 15日 教育委員会定例会〔教育委員室〕
17日 第1回教育長表彰式〔教育委員室〕
- 12月 19日 教育委員会定例会〔教育委員室〕
27日 第52回岩手県学校健康教育研究大会〔アイーナ〕
- 1月 16日 教育委員会定例会〔教育委員室〕
20日 県と市町村との意見交換会〔サンセール盛岡〕
23～24日 全国都道府県教育委員会連合会第2回総会、北部ブロック道県教育委員協議会〔東京都〕
25日 第11回岩手県スポーツ推進審議会〔県庁舎〕
- 2月 1日 教育委員会と公安委員会との意見交換会〔警察本部〕
1日 第2回岩手県生涯学習審議会・岩手県社会教育委員会議〔盛岡地区合同庁舎〕
2～3日 岩手県生涯学習推進研究発表会〔生涯学習推進センター〕
6日 第2回学校・家庭・地域の連携による教育支援活動促進委員会〔サンセール盛岡〕
7日 第2回児童生徒表彰式（はばたき賞）〔盛岡地区合同庁舎〕
8日 第2回教育長表彰式〔教育委員室〕
8日 第3回岩手県社会教育主事会議〔県民会館〕
10日 第2回岩手県文化財保護審議会〔県庁舎〕
11日 岩手県民俗芸能フェスティバル〔県民会館〕
13日 教育委員会定例会〔教育委員室〕
14日 第2回県教育委員会と市町村教育委員会との意見交換〔サンセール盛岡〕
15日 第3回県立学校長会議〔サンセール盛岡〕
- 3月 1日 教育委員会臨時会〔教育委員室〕
21日 教育委員会定例会〔教育委員室〕
31日 職者感謝状贈呈式〔県民会館〕

5 私立学校

(1) 私立学校審議会

ア 委員（平成28年7月1日現在、五十音順）

今 西 界 雄	（学校法人双葉学園理事長）
小野寺 佳代子	（一関学院高等学校長）
久 保 榮 子	（学校法人コアトレース理事長）
佐 藤 勝	（元岩手県教育委員会教育長）
新 宮 由紀子	（株式会社長島製作所代表取締役社長）
須 山 通 治	（弁護士）
鷹 觜 文 昭	（学校法人岩手橋学園理事長）
福 士 晴 美	（みなみ幼稚園園長）
三 上 邦 彦	（岩手県立大学社会福祉学部教授）
室 井 麗 子	（岩手大学教育学部准教授）

イ 審議の状況

私立学校審議会が知事の諮問により審議し、原案を可として答申した案件は次のとおり。

平成28年9月13日答申

学校の収容定員に係る学則変更認可について

学校法人岩手橋学園 江南義塾盛岡高等学校（盛岡市）

平成29年3月13日答申

学校の廃止認可について

学校法人豊水久田野学園 花巻たかき幼稚園（花巻市）

専修学校の目的変更認可について

学校法人上野教育学園 上野法律ビジネス専門学校（盛岡市）

(2) 私立学校等認可の状況

平成28年度中に知事が認可した件数は次のとおり。

ア 学校の収容定員に係る学則変更認可	…… 1 件
イ 専修学校の目的変更認可	…………… 1 件
ウ 学校の廃止認可	…………… 1 件

(3) 助成の状況（平成28年度最終予算）

ア 県費補助

(ア) 私立学校運営費補助

幼稚園・小・中・高等学校補助……………	3,468,179千円
過疎地域私立高等学校補助……………	102,925千円
特別支援教育費補助……………	115,248千円
教育改革推進特別経費補助……………	179,500千円
特色ある幼児教育等振興費補助……………	30,817千円
特別支援学校補助……………	94,008千円
専修学校補助……………	55,882千円
(イ) 私立学校教職員退職金給付事業費補助……………	143,885千円
(ウ) 日本私立学校振興・共済事業団補助……………	60,614千円
(エ) 私立高等学校等授業料減免補助……………	9,331千円

(オ) 学び直しへの支援事業費補助	709千円
(カ) 私立学校耐震化支援事業費補助	1,045千円
(キ) 私立学校被災児童生徒等就学支援事業費補助	61,986千円
(ク) 被災私立専修学校等教育環境整備支援事業費補助	22,984千円
(ケ) 私立専修学校専門課程就学支援実証研究事業補助	1,168千円

イ 岩手県私学教育振興会貸付金

施設整備・経営資金貸付	145,000千円
-------------	-----------

(4) 私学教育表彰の実施

岩手県私学教育表彰実施要綱（昭和58年岩手県告示第1076号）に基づき、本県の私学教育に関し功労のあった次の者に対し、平成28年11月30日知事表彰を行った。

- 個人 柵 山 知 正 （学校法人常盤学園 理事長）
- 晴 山 正 子 （そけい幼稚園 園長）
- 田 高 美恵子 （幼保連携型認定こども園久慈幼稚園 園長）
- 植 村 生 子 （認定こども園都南幼稚園 園長）
- 荻 原 禮 子 （盛岡白百合学園中学高等学校 校長）
- 加 藤 孝 志 （岩手中・高等学校 教諭）
- 佐々木 徳 司 （岩手女子高等学校 教諭）
- 早 坂 伸 子 （三愛学舎 主幹教諭）
- 阿 部 宗 人 （上野法律ビジネス専門学校 教務部統括部長）

6 県教育委員会が所管する公益法人・公益信託等（平成29年3月31日現在）

番号	種別	名称	許可年月日	目的・事業	所在地
1	公益財団法人	岩手育英会	大正14年9月10日	育英奨学	盛岡市津志田14-37-2(盛岡市教委内)
2	公益財団法人	岩手県学校給食会	昭和33年5月1日	学校給食関係事業	盛岡市流通センター北1-12-1
3	公益財団法人	岩手県高校教育会館	昭和34年11月6日	高校関係職員の福利厚生	盛岡市志家町11-13
4	公益財団法人	岩手県体育協会	昭和41年4月28日	県民体育の普及振興	盛岡市青山4-13-30
5	公益財団法人	岩手育英奨学会	昭和42年7月14日	育英奨学	盛岡市内丸10-1(県教委教育企画室内)
6	公益財団法人	大船渡市育英奨学会	昭和49年8月19日	育英奨学	大船渡市盛町字宇津野沢15(大船渡市教委内)
7	公益財団法人	盛岡市体育協会	昭和55年5月19日	体育・スポーツの振興	盛岡市上田3-17-60
8	公益財団法人	滝沢市体育協会	昭和56年3月23日	体育・スポーツの振興	滝沢市鶴飼御庭田1-1
9	公益財団法人	伊藤育英会	昭和58年9月19日	育英奨学	花巻市大通り1-12-14
10	公益財団法人	岩手県スポーツ振興事業団	昭和60年3月26日	スポーツの振興	盛岡市みたけ1-10-1
11	公益財団法人	岩手県文化振興事業団	昭和60年4月8日	文化の振興	盛岡市内丸13-1(県民会館内)
12	公益財団法人	小林奨学育英会	昭和62年12月21日	育英奨学	奥州市水沢区佐倉河字道下26-1(株式会社マツヤ内)
13	公益財団法人	北上市体育協会	平成7年3月17日	スポーツの振興	北上市相去町高前壇27-36
14	公益財団法人	盛岡市文化振興事業団	平成9年10月15日	文化の振興	盛岡市盛岡駅西通2-9-1
15	公益社団法人	岩手県サッカー協会	平成17年4月1日	サッカーの振興	紫波郡紫波町紫波中央駅2-1-1

【公益信託】

名称	許可年月日	目的・事業	委託者	受託者
公益信託田村清蔵記念奨学基金	昭和57年8月25日	育英奨学	田村 清蔵	三菱UFJ信託銀行株式会社

7 県教育関係諸団体（平成28年5月1日現在）

No.	団体名	事務局所在地	事務局電話番号	代表者
1	岩手県小学校長会	盛岡市紺屋町2-9 盛岡市勤労福祉会館内	019-623-8955	柳村 栄
2	岩手県中学校長会	盛岡市紺屋町2-9 盛岡市勤労福祉会館内	019-622-0572	菅原 正弘
3	岩手県高等学校長協会	盛岡市上田3-2-1 盛岡第一高等学校内	019-623-4491	平賀 信二
4	岩手県小中学校副校長会	盛岡市馬場町1-1 下橋中学校内	019-651-2858	桑原 良幸
5	岩手県高等学校副校長協議会	盛岡市上田3-2-1 盛岡第一高等学校内	019-623-4491	遠藤 拓見
6	岩手県小学校教育研究会	盛岡市本町通2-18-1 仁王小学校内	019-623-4214	仁昌寺 真一
7	岩手県中学校教育研究会	盛岡市上田2-1-1 上田中学校内	019-623-4237	佐藤 進
8	岩手県高等学校教育研究会	盛岡市上ノ橋町7-57 盛岡第二高等学校内	019-622-5101	土川 敦
9	岩手県小規模・複式学校教育研究連盟	葛巻町葛巻20-91 葛巻中学校内	0195-66-2614	田中 淳
10	岩手県高等学校定時制通信制教育協会	盛岡市上田2-3-1 杜陵高等学校内	019-652-1813	佐々木 和哉
11	岩手県学校保健研究会	盛岡市加賀野3-9-1 岩手大学教育学部附属中学校内	019-623-4241	西郷 晃
12	岩手県学校給食研究会	盛岡市長田町16-1 河北小学校内	019-622-6256	千葉 亨
13	岩手県公立小中学校事務職員研究協議会	盛岡市玉山区下田字下田106 洪民中学校内	019-683-2150	高橋 広道
14	岩手県公立学校事務長会	盛岡市上ノ橋町7-57 盛岡第二高等学校内	019-622-5102	関口 民男
15	岩手県公立高等学校事務職員協会	滝沢市砂込1463 盛岡農業高等学校内	019-688-4211	竹田 守
16	岩手県特別支援学校連絡協議会	盛岡市北山1-10-1 盛岡視聴覚支援学校内	019-624-2986	民部田 誠
17	岩手県特別支援教育研究会	盛岡市本町通2-18-1 仁王小学校内	019-623-4214	多田 英史
18	岩手県国公立幼稚園協議会	盛岡市上太田字吉本9 太田幼稚園内	019-659-0597	小野寺 正彦
19	一般社団法人岩手県私立幼稚園連合会	盛岡市菜園1-3-6 農林会館内	019-654-1434	坂本 洋
20	一般社団法人岩手県私学協会	盛岡市菜園1-3-6 農林会館内	019-626-7627	小田島 順造
21	岩手県市町村教育委員会協議会	盛岡市津志田14-37-2 盛岡市教育委員会総務課内	019-651-4111	千葉 仁一
22	一般社団法人岩手県専修学校各種学校連合会	盛岡市大沢川原3-5-18 盛岡医療福祉専門学校内	019-624-8600	龍澤 正美
23	一般社団法人岩手県PTA連合会	盛岡市みたち3-38-20 県青少年会館内	019-641-6444	五十嵐 のぶ代
24	岩手県高等学校PTA連合会	盛岡市上田3-2-1 盛岡第一高等学校内	019-625-6386	渡辺 正和
25	岩手県特別支援学校PTA連合会	滝沢市穴口218-4 盛岡みたち支援学校内	019-641-0789	稲垣 基
26	岩手県国公立幼稚園・子ども園PTA連絡協議会	花巻市城内10-5 花巻市立花巻幼稚園内	0198-23-5301	上田 直輝
27	岩手県私立幼稚園PTA連合会	盛岡市菜園1-3-6 農林会館内	019-654-1434	大泉 愛
28	岩手県私立小中高等学校保護者会	盛岡市菜園1-3-6 農林会館内	019-626-7627	川村 圭司
29	岩手県子ども会育成会連絡協議会	矢巾町又兵衛新田7-214-7	019-697-4957	三浦 保治
30	岩手県生涯学習振興協会	花巻市北湯口2-82-13 生涯学習推進センター内	0198-27-4555	中村 利之
31	岩手県図書館協議会	盛岡市盛岡駅西通1-7-1 県立図書館内	019-606-1730	中尾 康郎
32	岩手県青年団体協議会	盛岡市みたち3-38-20 県青少年会館内	019-641-6412	松田 恵美子
33	特定非営利活動法人岩手県地域婦人団体協議会	盛岡市みたち3-38-20 県青少年会館内	019-648-6620	瀬川 愛子
34	岩手県ユネスコ協会連盟	盛岡市内丸10-1 県教育委員会事務局生涯学習文化課内	019-629-6176	三田地 宣子
35	岩手県社会教育連絡協議会	盛岡市津志田14-37-2 盛岡市教育委員会生涯学習課内	019-651-4111	大橋 清司
36	岩手県地域視聴覚教育協議会連絡協議会	盛岡市内丸10-1 県教育委員会事務局生涯学習文化課内	019-629-6176	千葉 仁一
37	日本ボーイスカウト岩手連盟	盛岡市みたち3-38-20 県青少年会館内	019-641-1995	末永 正志
38	ガールスカウト岩手県連盟	盛岡市みたち3-38-20 県青少年会館内	019-641-1153	平井 ふみ子
39	一般社団法人岩手県文化財愛護協会	盛岡市上田字松屋敷34 県立博物館内	019-661-9688	一戸 秀光
40	岩手県読書推進運動協議会	盛岡市盛岡駅西通1-7-1 県立図書館内	019-606-1730	工藤 良裕
41	岩手県中学校文化連盟	盛岡市馬場町1-1 下橋中学校内	019-604-0126	高橋 清之
42	岩手県高等学校文化連盟	盛岡市津志田26-17-1 盛岡第四高等学校内	019-635-1068	高橋 隆
43	岩手県中学校体育連盟	盛岡市愛宕町1-1 下小路中学校内	019-651-1942	松井端 巧
44	岩手県高等学校体育連盟	盛岡市高松4-17-16 盛岡第三高等学校内	019-661-8115	山形 守平
45	公益財団法人岩手県体育協会	盛岡市青山4-13-30	019-648-0400	達増 拓也
46	岩手県生涯スポーツ推進協議会	盛岡市みたち1-10-1 (公財)岩手県スポーツ振興事業団内	019-641-1127	熊谷 俊巳
47	岩手県学校保健会	盛岡市内丸10-1 県教育委員会事務局スポーツ健康課内	019-629-6192	石川 育成
48	一般財団法人岩手県学校安全互助会	盛岡市本町通2-1-36	019-654-3027	高橋 嘉行
49	公益財団法人岩手県学校給食会	盛岡市流通センター北1-12-1	019-638-9429	佐美 淳
50	公立学校共済組合岩手支部	盛岡市内丸10-1 県教育委員会事務局教職員課内	019-629-6126	高橋 嘉行
51	一般財団法人岩手県教職員互助会	盛岡市菜園1-3-6 農林会館内	019-622-7762	菊池 透
52	公益財団法人岩手県英奨学会	盛岡市内丸10-1 県教育委員会事務局教育企画室内	019-623-2050	遠藤 洋一
53	公益財団法人岩手県文化振興事業団	盛岡市内丸13-1 県民会館内	019-654-2235	菅野 洋樹
54	一般社団法人岩手県芸術文化協会	盛岡市内丸13-1 県民会館内	019-626-1202	柴田 和子
55	公益財団法人岩手県スポーツ振興事業団	盛岡市みたち1-10-1	019-641-1127	熊谷 俊巳
56	公益社団法人岩手県私学振興会	盛岡市菜園1-3-6 農林会館内	019-652-0960	龍澤 正美
57	岩手県産業教育振興会	盛岡市羽場18-11-1 盛岡工業高等学校内	019-639-7250	鎌田 英樹

岩手県教育年報 平成 28 年度版

発行 岩手県教育委員会

編集 岩手県教育委員会事務局教育企画室

所在地 岩手県盛岡市内丸 10 番 1 号 岩手県庁 10 階

電話番号 019-629-6106

ファクシミリ番号 019-629-6119 電子メール

アドレス DB0001@pref.iwate.jp