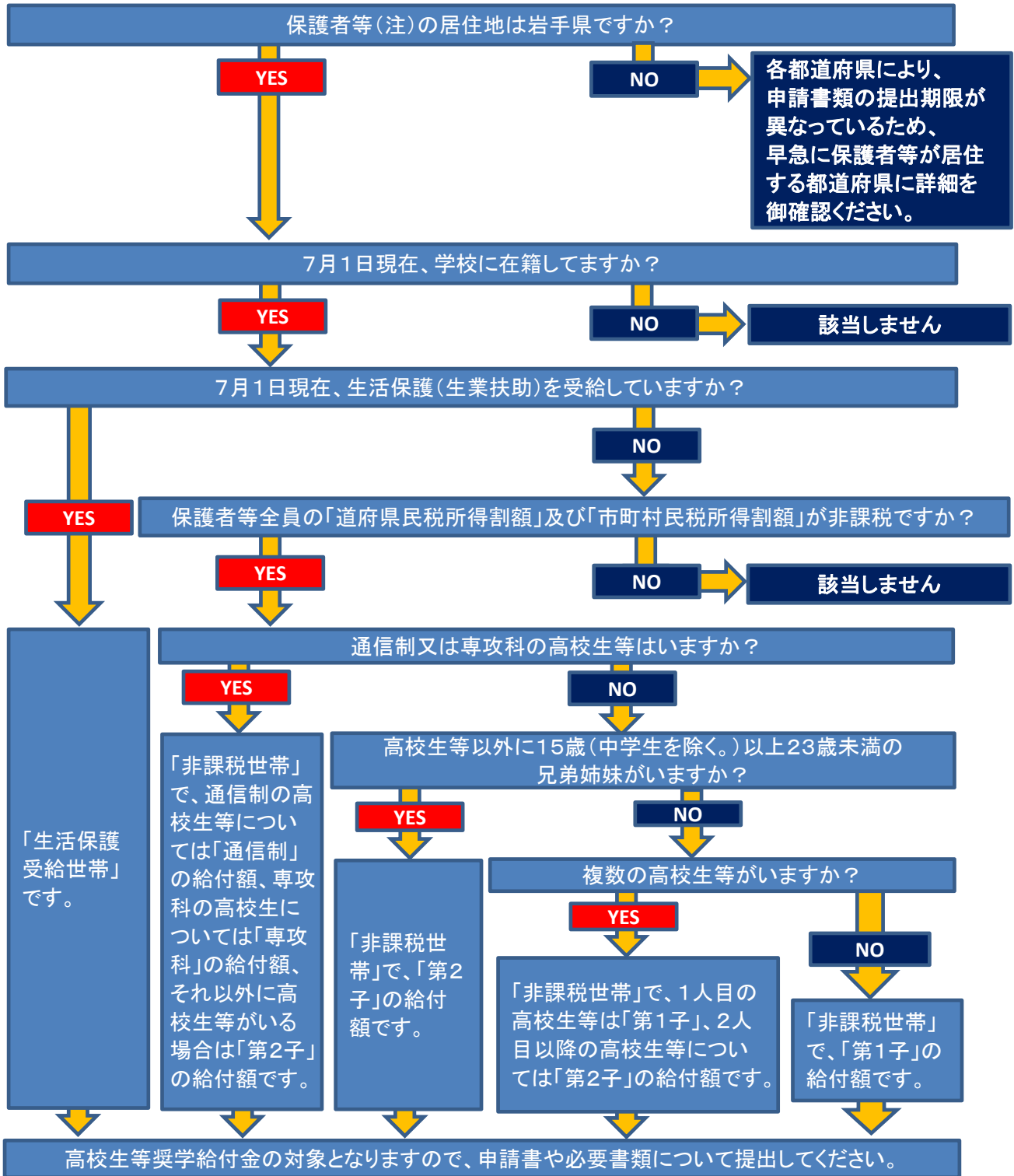


# 高校生等奨学給付金 対象確認シート



## 給付額について(年額)

	全日制・定時制		通信制		専攻科	
	国公立	私立	国公立	私立	国公立	私立
生活保護受給世帯	32,300円	52,600円	32,300円	52,600円	36,500円	38,100円
非課税世帯(第1子)	84,000円	103,500円	36,500円	38,100円		
非課税世帯(第2子)	129,700円	138,000円				

(注) 保護者とは、親権を行う者(親権を行う者がいないときは、未成年後見人)となります。