

市町村ごみ排出量(速報値) 平成26年度年間実績

平成 27 年 7 月 1 日 岩手県環境生活部資源循環推進課
平成 27 年 8 月 25 日訂正

岩手県では、平成 21 年 4 月から県内 33 市町村におけるごみの排出状況（集団回収量は除く）を毎月調査し、県公式ホームページ等で公表しています。

今般、平成 26 年度における年間実績（平成 26 年 4 月～平成 27 年 3 月）について以下のとおり取りまとめましたので、お知らせします。

1 ごみ排出量

平成 26 年度における県全体のごみ排出量（集団回収量を除く）は、約 42 万 3 千 t で前年度よりも 0.7%減少しました。そのうち、家庭から排出された生活系ごみ排出量は約 28 万 4 千 t で、前年度よりも 0.7%減少し、事業所から排出された事業系ごみ排出量は約 13 万 9 千 t で、前年度よりも 0.8%減少しました。

また、一人 1 日当たりごみ排出量は前年度と同じ 890 g でした。そのうち、一人 1 日当たり生活系ごみ排出量は 598 g、事業系ごみ排出量は 292 g で、ともに前年度からの増減はありませんでした。

項目	H26 実績	対前年度比
ごみ総排出量	<u>423,236 t</u>	<u>0.7%減</u>
うち生活系ごみ	<u>284,564 t</u>	<u>0.7%減</u>
うち事業系ごみ	<u>138,672 t</u>	<u>0.8%減</u>
一人 1 日当たりごみ総排出量	890 g	増減なし
うち生活系ごみ	598 g	増減なし
うち事業系ごみ	292 g	増減なし
〔参考〕総人口	1,302,902 人	0.8%減
〔参考〕集団回収量	22,242 t	3.9%減

※対前年度比は、ごみ排出量（速報値）月例報告の平成 25 年度実績との比較です。

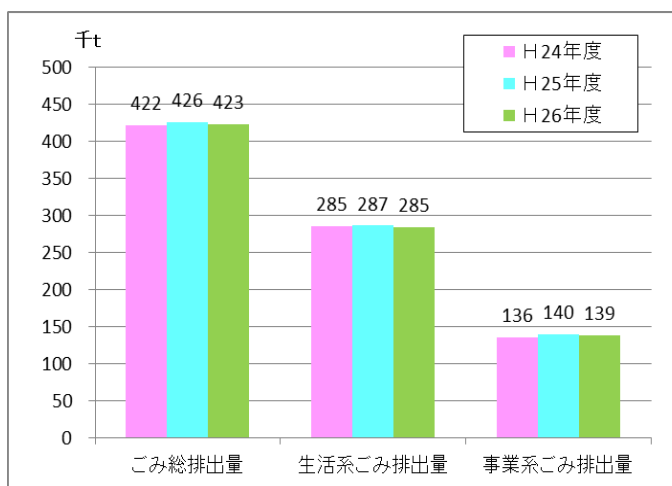
※一人 1 日当たりごみ排出量の算出に使用する総人口は、平成 26 年 9 月の人口（平成 26 年 10 月 1 日現在）としています。（毎年環境省が実施している「一般廃棄物処理事業実態調査」において 10 月 1 日現在の人口としていることによるもの。）

2 ごみ排出量の推移

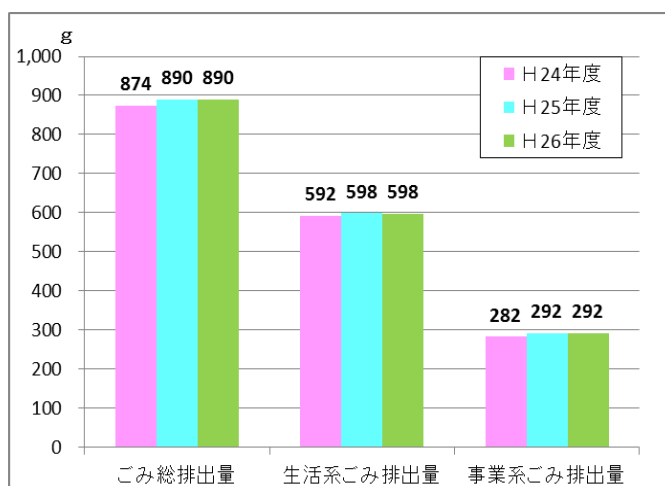
平成 24 年度から平成 26 年度までのごみ排出量（集団回収量を除く）の推移は、次のとおりです。

項目	H24 実績	H25 実績	H26 実績
ごみ総排出量	421,575 t	426,413 t	<u>423,236 t</u>
うち生活系ごみ	285,455 t	286,576 t	<u>284,564 t</u>
うち事業系ごみ	136,120 t	139,837 t	<u>138,672 t</u>
一人 1 日当たりごみ排出量	874 g	890 g	890 g
うち生活系ごみ	592 g	598 g	598 g
うち事業系ごみ	282 g	292 g	292 g
〔参考〕総人口	1,321,735 人	1,312,914 人	1,302,902 人
〔参考〕集団回収量	23,790 t	23,137 t	22,242 t

《ごみ排出量の推移グラフ》



《一人1日当たりごみ排出量の推移グラフ》



3 各市町村のごみ排出量

各市町村におけるごみ排出量（集団回収量を除く）は、次のとおりです。

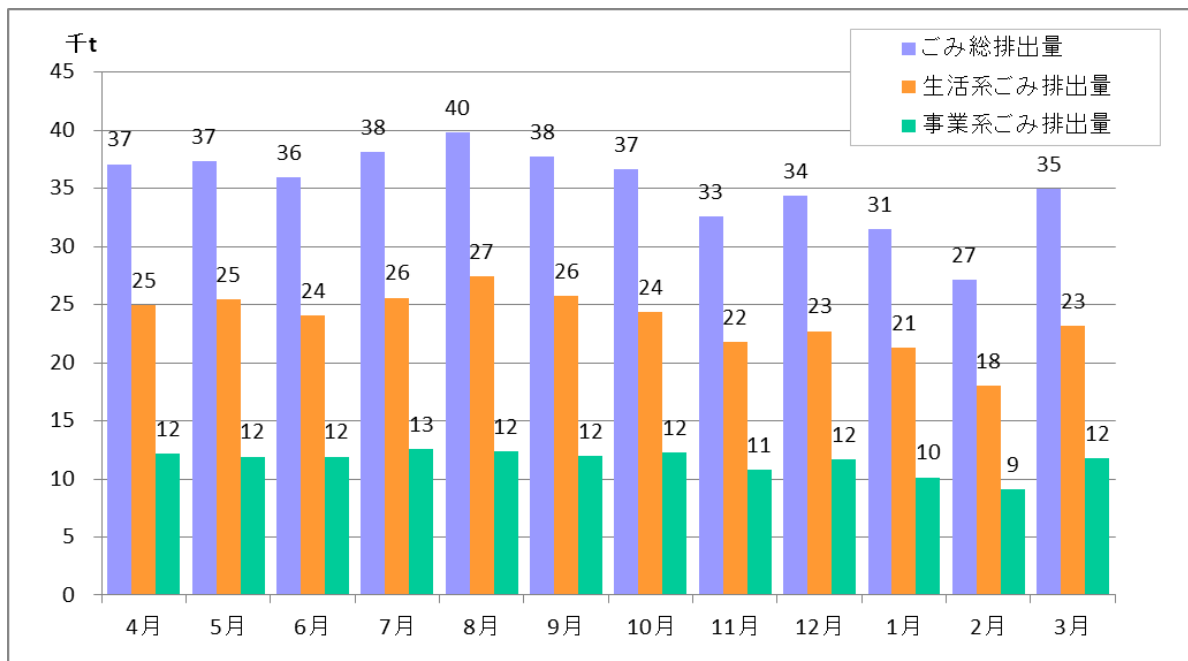
平成26年度	総人口(人)	ごみ総排出量(t)			一人1日当たりごみ排出量(g)			集団回収量(t) ※参考	
		うち生活系ごみ(t)	うち事業系ごみ(t)	うち生活系ごみ(g)	うち事業系ごみ(g)				
1	盛岡市	295,142	108,737	65,657	43,080	1,009	609	400	6,905
2	宮古市	56,969	21,490	15,175	6,316	1,034	730	304	519
3	大船渡市	38,973	10,581	9,615	966	744	676	68	395
4	花巻市	100,015	32,570	18,926	13,645	892	518	374	3,612
5	北上市	93,741	25,491	16,487	9,004	745	482	263	1,340
6	久慈市	37,139	13,877	9,968	3,909	1,024	735	288	26
7	遠野市	29,150	9,011	6,274	2,737	847	590	257	384
8	一関市	124,663	35,568	26,231	9,337	782	576	205	1,975
9	陸前高田市	20,460	5,443	4,309	1,134	729	577	152	121
10	釜石市	36,570	15,487	9,861	5,626	1,160	739	421	267
11	二戸市	29,001	9,529	7,132	2,397	900	674	226	139
12	八幡平市	27,758	10,405	7,110	3,295	1,027	702	325	145
13	奥州市	122,645	37,595	25,016	12,579	840	559	281	1,313
14	滝沢市	55,174	17,607	13,827	3,780	874	687	188	906
15	雫石町	17,623	6,025	4,490	1,535	937	698	239	298
16	葛巻町	6,874	1,700	1,209	491	678	482	196	33
17	岩手町	14,720	4,082	3,318	764	760	617	142	80
18	紫波町	33,778	10,219	6,531	3,688	829	530	299	893
19	矢巾町	26,854	11,313	5,767	5,546	1,154	588	566	634
20	西和賀町	6,307	1,746	1,124	622	758	488	270	57
21	金ヶ崎町	16,160	4,005	2,512	1,494	679	426	253	184
22	平泉町	8,127	2,240	1,640	601	755	553	203	33
23	住田町	6,058	1,235	1,235	0	559	559	0	116
24	大槌町	12,599	4,300	3,189	1,112	935	693	242	0
25	山田町	16,807	5,270	4,026	1,244	859	656	203	375
26	岩泉町	10,335	2,781	2,066	715	737	548	190	1,001
27	田野畑村	3,695	1,004	747	257	744	554	190	155
28	普代村	2,913	965	807	158	908	759	148	18
29	軽米町	10,006	2,146	1,766	381	588	484	104	0
30	野田村	4,494	1,331	1,047	284	811	638	173	44
31	九戸村	6,263	1,557	1,203	354	681	526	155	0
32	洋野町	18,146	4,602	3,746	857	695	566	129	0
33	一戸町	13,743	3,322	2,555	767	662	509	153	276
	県計・県平均	1,302,902	423,236	284,564	138,672	890	598	292	22,242

4 月別のごみ排出量

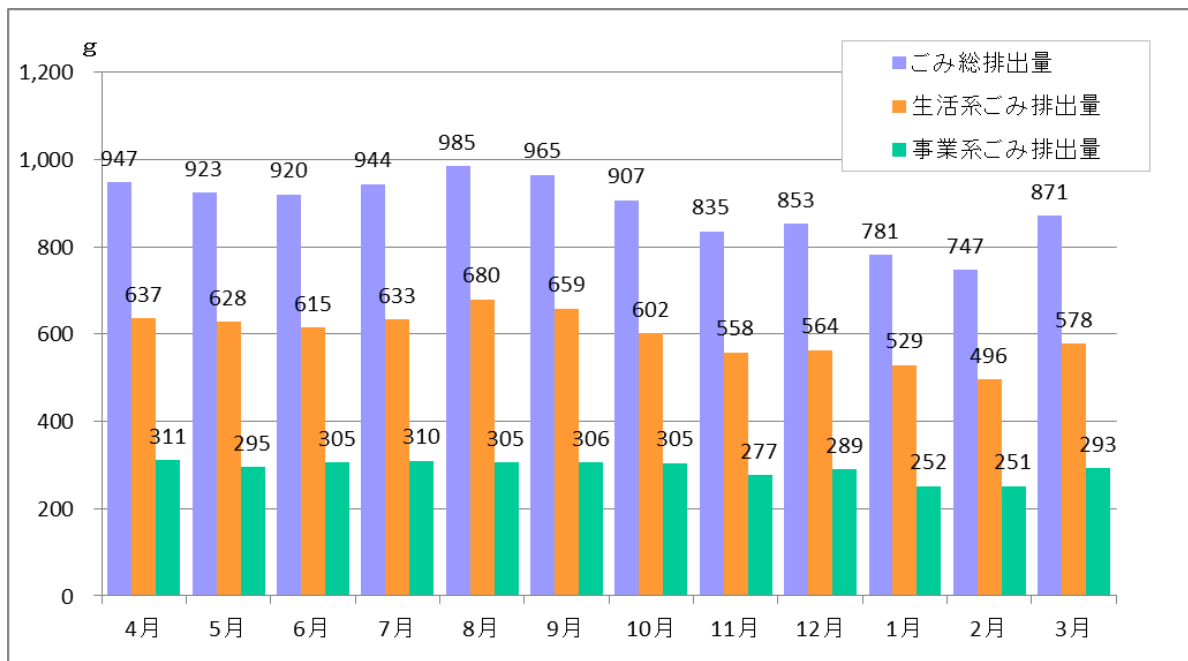
平成 26 年度における月別のごみ排出量は次のとおりです。

H26実績	4月	5月	6月	7月	8月	9月	10月	11月	12月	1月	2月	3月	合計
ごみ総排出量(t)	37,080	37,327	35,977	38,136	39,793	37,703	36,630	32,617	34,400	31,458	27,167	34,947	423,236
生活系ごみ排出量(t)	24,920	25,410	24,046	25,601	27,461	25,740	24,320	21,806	22,728	21,314	18,023	23,197	284,564
事業系ごみ排出量(t)	12,160	11,918	11,931	12,535	12,332	11,963	12,310	10,812	11,673	10,144	9,144	11,751	138,672
一人1日当たりごみ総排出量(g)	947	923	920	944	985	965	907	835	853	781	747	871	890
一人1日当たり生活系ごみ排出量(g)	637	628	615	633	680	659	602	558	564	529	496	578	598
一人1日当たり事業系ごみ排出量(g)	311	295	305	310	305	306	305	277	289	252	251	293	292

《月別のごみ排出量のグラフ》



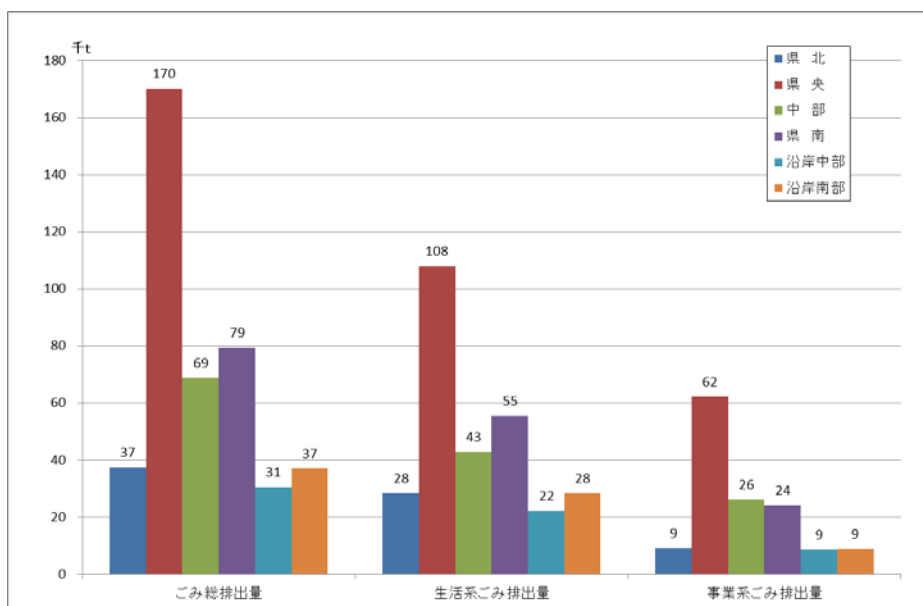
《月別の一人1日当たりごみ排出量のグラフ》



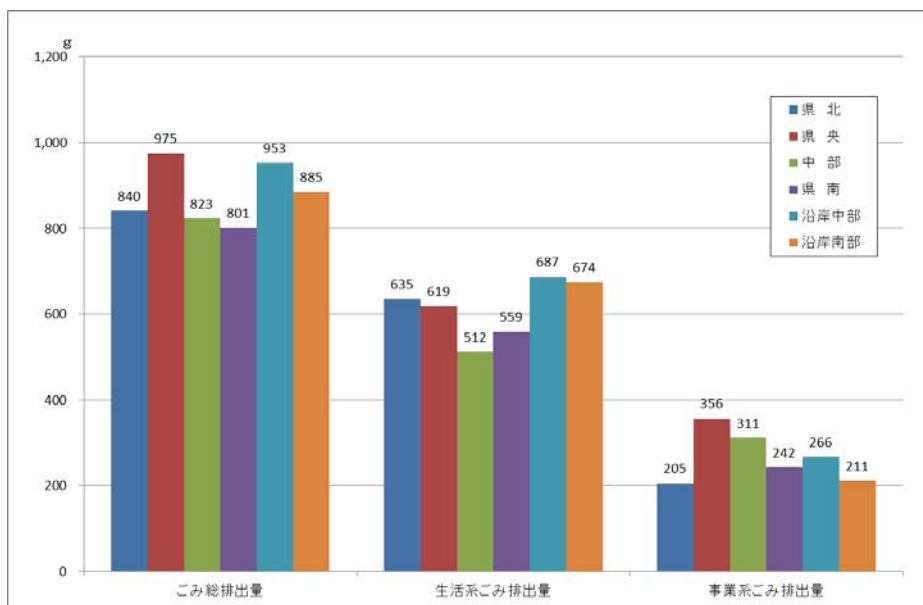
5 広域ブロック別のごみ排出量

H26年度実績	総人口(人)	ごみ総排出量(t)			一人1日当たりごみ排出量(g)			集団回収量(t)
		生活系ごみ(t)	事業系ごみ(t)		生活系ごみ(g)	事業系ごみ(g)		
県北	121,705	37,330	28,224	9,106	840	635	205	502
県央	477,923	170,087	107,908	62,179	975	619	356	9,894
中部	229,213	68,818	42,811	26,007	823	512	311	5,393
県南沿岸中部	271,595	79,408	55,397	24,011	801	559	242	3,505
沿岸南部	87,806	30,545	22,014	8,532	953	687	266	2,050
県北	114,660	37,047	28,209	8,838	885	674	211	899
県計・県平均	1,302,902	423,236	284,564	138,672	890	598	292	22,242

《広域ブロック別のごみ排出量のグラフ》



《広域ブロック別の一人1日当たりごみ排出量のグラフ》



【県北ブロック】

市町村名	総人口(人)	ごみ総排出量(t)			一人1日当たりごみ排出量(g)			集団回収量(t)
		生活系ごみ(t)	事業系ごみ(t)		生活系ごみ(g)	事業系ごみ(g)		
久慈市	37,139	13,877	9,968	3,909	1,024	735	288	26
二戸市	29,001	9,529	7,132	2,397	900	674	226	139
普代村	2,913	965	807	158	908	759	148	18
軽米町	10,006	2,146	1,766	381	588	484	104	0
野田村	4,494	1,331	1,047	284	811	638	173	44
九戸村	6,263	1,557	1,203	354	681	526	155	0
洋野町	18,146	4,602	3,746	857	695	566	129	0
一戸町	13,743	3,322	2,555	767	662	509	153	276
小計	121,705	37,330	28,224	9,106	840	635	205	502

【県央ブロック】

市町村名	総人口(人)	ごみ総排出量(t)			一人1日当たりごみ排出量(g)			集団回収量(t)
		生活系ごみ(t)	事業系ごみ(t)		生活系ごみ(g)	事業系ごみ(g)		
盛岡市	295,142	108,737	65,657	43,080	1,009	609	400	6,905
八幡平市	27,758	10,405	7,110	3,295	1,027	702	325	145
滝沢市	55,174	17,607	13,827	3,780	874	687	188	906
雫石町	17,623	6,025	4,490	1,535	937	698	239	298
葛巻町	6,874	1,700	1,209	491	678	482	196	33
岩手町	14,720	4,082	3,318	764	760	617	142	80
紫波町	33,778	10,219	6,531	3,688	829	530	299	893
矢巾町	26,854	11,313	5,767	5,546	1,154	588	566	634
小計	477,923	170,087	107,908	62,179	975	619	356	9,894

【中部ブロック】

市町村名	総人口(人)	ごみ総排出量(t)			一人1日当たりごみ排出量(g)			集団回収量(t)
		生活系ごみ(t)	事業系ごみ(t)		生活系ごみ(g)	事業系ごみ(g)		
花巻市	100,015	32,570	18,926	13,645	892	518	374	3,612
北上市	93,741	25,491	16,487	9,004	745	482	263	1,340
遠野市	29,150	9,011	6,274	2,737	847	590	257	384
西和賀町	6,307	1,746	1,124	622	758	488	270	57
小計	229,213	68,818	42,811	26,007	823	512	311	5,393

【県南ブロック】

市町村名	総人口(人)	ごみ総排出量(t)			一人1日当たりごみ排出量(g)			集団回収量(t)
		生活系ごみ(t)	事業系ごみ(t)		生活系ごみ(g)	事業系ごみ(g)		
二関市	124,663	35,568	26,231	9,337	782	576	205	1,975
奥州市	122,645	37,595	25,016	12,579	840	559	281	1,313
金ケ崎町	16,160	4,005	2,512	1,494	679	426	253	184
平泉町	8,127	2,240	1,640	601	755	553	203	33
小計	271,595	79,408	55,397	24,011	801	559	242	3,505

【沿岸中部ブロック】

市町村名	総人口(人)	ごみ総排出量(t)			一人1日当たりごみ排出量(g)			集団回収量(t)
		生活系ごみ(t)	事業系ごみ(t)		生活系ごみ(g)	事業系ごみ(g)		
宮古市	56,969	21,490	15,175	6,316	1,034	730	304	519
山田町	16,807	5,270	4,026	1,244	859	656	203	375
岩泉町	10,335	2,781	2,066	715	737	548	190	1,001
田野畑村	3,695	1,004	747	257	744	554	190	155
小計	87,806	30,545	22,014	8,532	953	687	266	2,050

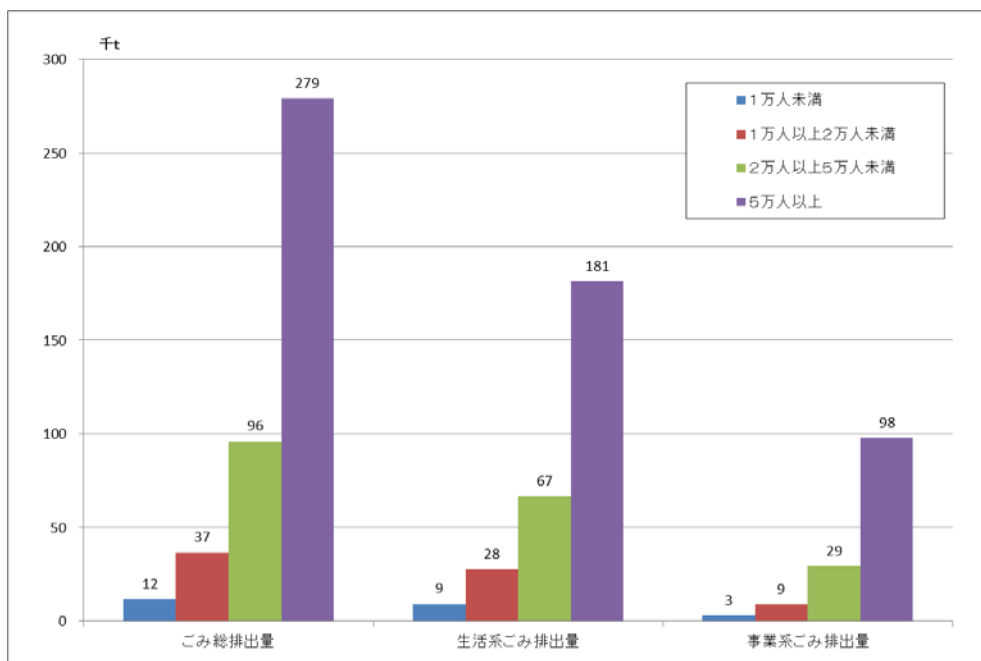
【沿岸南部ブロック】

市町村名	総人口(人)	ごみ総排出量(t)			一人1日当たりごみ排出量(g)			集団回収量(t)
		生活系ごみ(t)	事業系ごみ(t)		生活系ごみ(g)	事業系ごみ(g)		
大船渡市	38,973	10,581	9,615	966	744	676	68	395
陸前高田市	20,460	5,443	4,309	1,134	729	577	152	121
釜石市	36,570	15,487	9,861	5,626	1,160	739	421	267
住田町	6,058	1,235	1,235	0	559	559	0	116
大槌町	12,599	4,300	3,189	1,112	935	693	242	0
小計	114,660	37,047	28,209	8,838	885	674	211	899

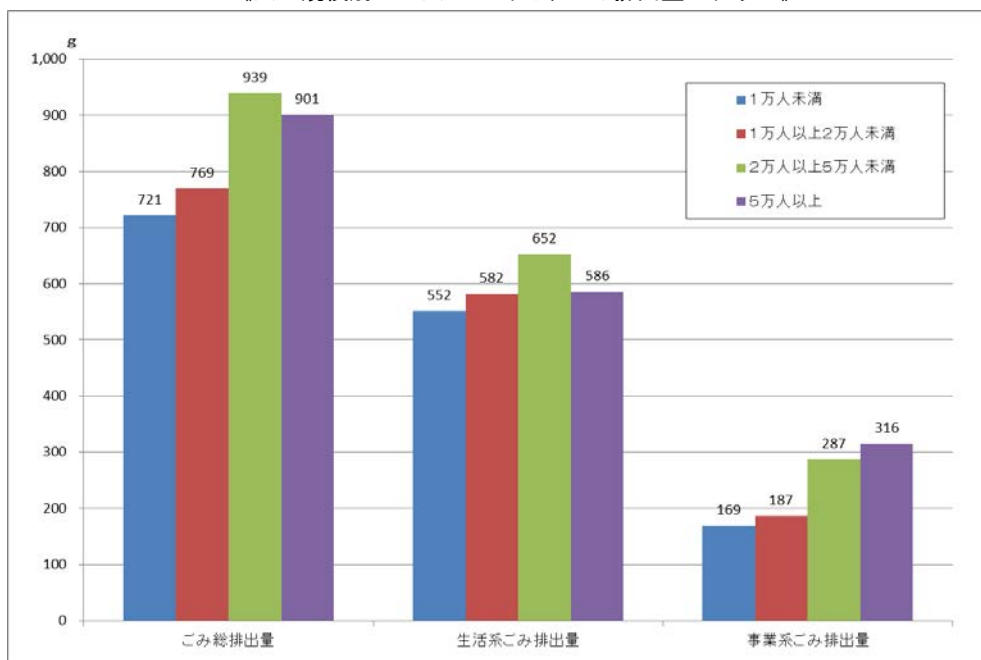
6 人口規模別のごみ排出量

人口規模	総人口(人)	ごみ総排出量(t)			一人1日当たりごみ排出量(g)			集団回収量(t)
		生活系ごみ(t)	事業系ごみ(t)		生活系ごみ(g)	事業系ごみ(g)		
1万人未満	44,731	11,778	9,012	2,766	721	552	169	456
1万人以上 2万人未満	130,139	36,534	27,667	8,867	769	582	187	2,214
2万人以上 5万人未満	279,683	95,866	66,567	29,298	939	652	287	3,003
5万人以上	848,349	279,059	181,318	97,741	901	586	316	16,570
県計・県平均	1,302,902	423,236	284,564	138,672	890	598	292	22,242

《人口規模別のごみ排出量のグラフ》



《人口規模別の一人1日当たりごみ排出量のグラフ》



【1万人未満】

市町村名	総人口(人)	ごみ総排出量(t)		一人1日当たりごみ排出量(g)			集団回収量(t)	
		生活系ごみ(t)	事業系ごみ(t)	生活系ごみ(g)	事業系ごみ(g)	事業系ごみ(g)		
普代村	2,913	965	807	158	908	759	148	18
田野畑村	3,695	1,004	747	257	744	554	190	155
野田村	4,494	1,331	1,047	284	811	638	173	44
住田町	6,058	1,235	1,235	0	559	559	0	116
九戸村	6,263	1,557	1,203	354	681	526	155	0
西和賀町	6,307	1,746	1,124	622	758	488	270	57
葛巻町	6,874	1,700	1,209	491	678	482	196	33
平泉町	8,127	2,240	1,640	601	755	553	203	33
小計	44,731	11,778	9,012	2,766	721	552	169	456

【1万人以上2万人未満】

市町村名	総人口(人)	ごみ総排出量(t)		一人1日当たりごみ排出量(g)			集団回収量(t)	
		生活系ごみ(t)	事業系ごみ(t)	生活系ごみ(g)	事業系ごみ(g)	事業系ごみ(g)		
軽米町	10,006	2,146	1,766	381	588	484	104	0
岩泉町	10,335	2,781	2,066	715	737	548	190	1,001
大槌町	12,599	4,300	3,189	1,112	935	693	242	0
一戸町	13,743	3,322	2,555	767	662	509	153	276
岩手町	14,720	4,082	3,318	764	760	617	142	80
金ヶ崎町	16,160	4,005	2,512	1,494	679	426	253	184
山田町	16,807	5,270	4,026	1,244	859	656	203	375
雫石町	17,623	6,025	4,490	1,535	937	698	239	298
洋野町	18,146	4,602	3,746	857	695	566	129	0
小計	130,139	36,534	27,667	8,867	769	582	187	2,214

【2万人以上5万人未満】

市町村名	総人口(人)	ごみ総排出量(t)		一人1日当たりごみ排出量(g)			集団回収量(t)	
		生活系ごみ(t)	事業系ごみ(t)	生活系ごみ(g)	事業系ごみ(g)	事業系ごみ(g)		
陸前高田市	20,460	5,443	4,309	1,134	729	577	152	121
矢巾町	26,854	11,313	5,767	5,546	1,154	588	566	634
八幡平市	27,758	10,405	7,110	3,295	1,027	702	325	145
二戸市	29,001	9,529	7,132	2,397	900	674	226	139
遠野市	29,150	9,011	6,274	2,737	847	590	257	384
紫波町	33,778	10,219	6,531	3,688	829	530	299	893
釜石市	36,570	15,487	9,861	5,626	1,160	739	421	267
久慈市	37,139	13,877	9,968	3,909	1,024	735	288	26
大船渡市	38,973	10,581	9,615	966	744	676	68	395
小計	279,683	95,866	66,567	29,298	939	652	287	3,003

【5万人以上】

市町村名	総人口(人)	ごみ総排出量(t)		一人1日当たりごみ排出量(g)			集団回収量(t)	
		生活系ごみ(t)	事業系ごみ(t)	生活系ごみ(g)	事業系ごみ(g)	事業系ごみ(g)		
滝沢市	55,174	17,607	13,827	3,780	874	687	188	906
宮古市	56,969	21,490	15,175	6,316	1,034	730	304	519
北上市	93,741	25,491	16,487	9,004	745	482	263	1,340
花巻市	100,015	32,570	18,926	13,645	892	518	374	3,612
奥州市	122,645	37,595	25,016	12,579	840	559	281	1,313
一関市	124,663	35,568	26,231	9,337	782	576	205	1,975
盛岡市	295,142	108,737	65,657	43,080	1,009	609	400	6,905
小計	848,349	279,059	181,318	97,741	901	586	316	16,570