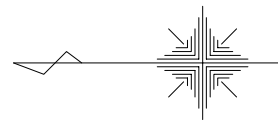
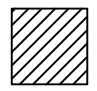
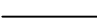





区域指定対象 周辺位置図

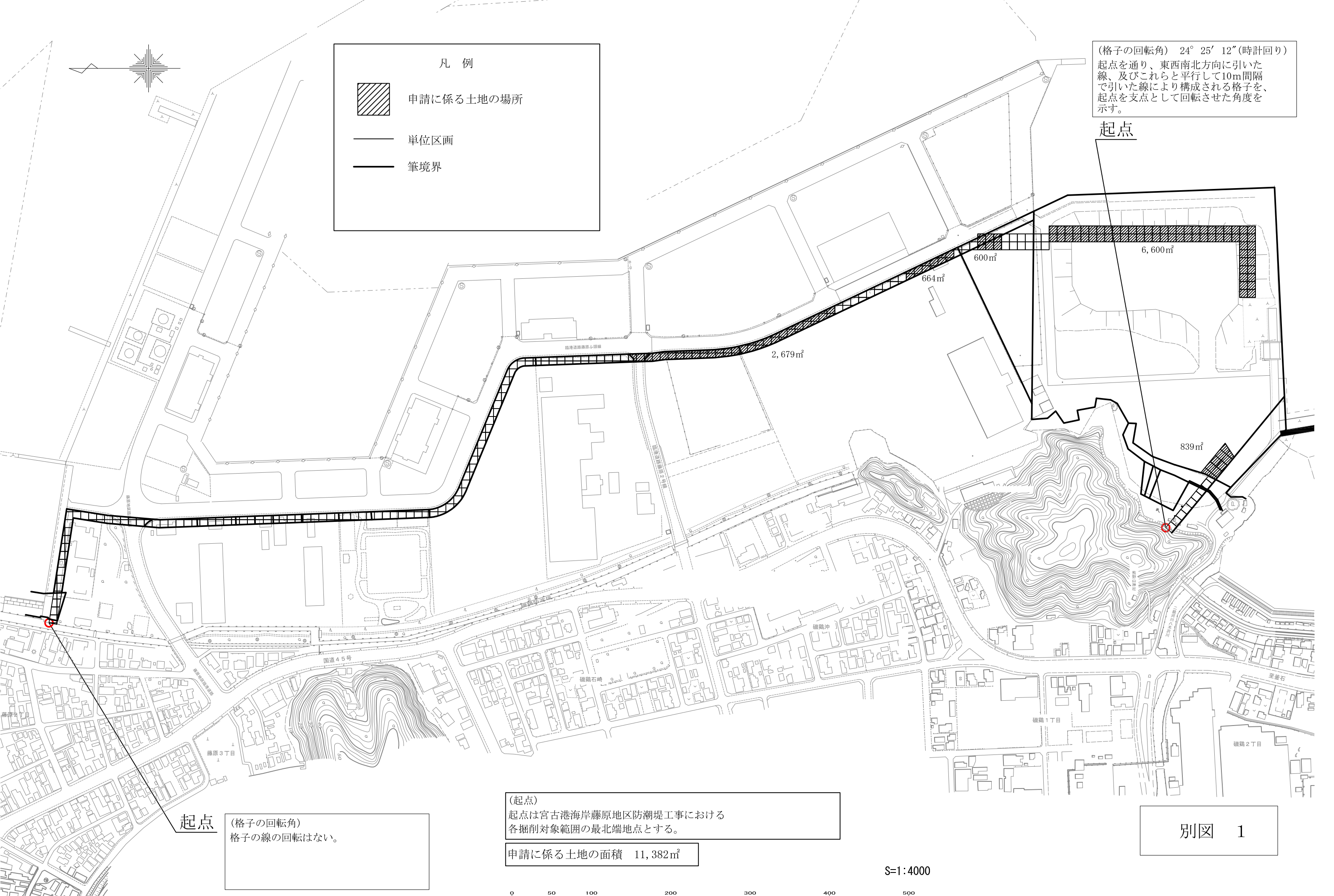


凡 例

-  申請に係る土地の場所
-  単位区画
-  筆境界

(格子の回転角) $24^{\circ} 25' 12''$ (時計回り)
 起点を通り、東西南北方向に引いた線、及びこれらと平行して10m間隔で引いた線により構成される格子を、起点を支点として回転させた角度を示す。

起点



起点

(格子の回転角)
 格子の線の回転はない。

(起点)
 起点は宮古港海岸藤原地区防潮堤工事における各掘削対象範囲の最北端地点とする。

申請に係る土地の面積 11,382m²

別図 1

S=1:4000

