

流域基本計画の実現に向けた、健全な水循環の確保のための取り組み

各振興局毎に、県民、事業者、NPO、行政機関等を構成員とする流域協議会を設置し、官民協働のもと、県内の全流域（321河川）を対象に、流域基本計画が策定されています。

この計画に基づき、各地域においてさまざまな環境保全活動に取り組んでいます。

○計画期間 おおむね5～10年

○計画内容 流域の特性に応じた総合的、長期的な目標及び施策の方向
地域の環境保全の取り組みや、水質の改善など



各流域の特性に応じた取り組み → 流域ごとに総合的・計画的に推進 → 豊かな水と緑を次世代へ

振興局等	No.	計画の名称	推進体制	問い合わせ先
盛岡	①	北上川上流水系流域基本計画 (H19.2策定)	北上川上流水系流域協議会 (H18.3設立)	盛岡地方振興局 保健福祉環境部 TEL 019-629-6594
	②	米代川・馬淵川水系流域基本計画 (H19.3策定)	米代川馬淵川水系流域協議会 (H19.1設立)	
奥州 花巻 東 南 広 域	③	アテルイの里 水と緑の推進計画 (H18.3策定)	胆江地域の豊かな水循環を推進する協議会 (H17.1設立)	県南広域振興局 保健福祉環境部 TEL 0197-22-2831
	④	豊沢川流域ビジョン (H17.3策定)	イーハトーブの里・河川流域協議会 (H16.12設立)	花巻総合支局 保健福祉環境部 TEL 0198-22-4921
	⑤	葛丸川流域基本計画 (H18.3策定)		
	⑥	稗貫川流域ビジョン (H19.3策定)		
	⑦	花巻猿ヶ石川流域ビジョン (H19.3策定)		
	⑧	遠野郷猿ヶ石川流域ビジョン (H17.12策定)	ふるさと遠野郷の森と川を守り育てる協議会 (H17.3設立)	
	⑨	わか川流域水循環計画 (H17.3策定)	和賀川流域のきれいな水循環を推進する協議会 (H16.6設立)	北上総合支局 保健福祉環境部 TEL 0197-65-2732
	⑩	育もう恵み豊かな森と水 磐井川流域プラン (H18.1策定)	きらめく水環境を保全・創造する協議会 (H17.1設立)	一関総合支局 保健福祉環境部 TEL 0191-26-1412
⑪	育もう恵み豊かな森と水 花と泉のふるさと金流川流域プラン (H18.3策定)			
⑫	育もう恵み豊かな森と水 古都平泉の清流太田川流域プラン (H18.3策定)			
⑬	東磐井の里・健全な水循環をめざす 流域基本計画(4流域の計画)※ (H18.3策定)	東磐井の里・健全な水循環をめざす協議会 (H17.2設立)		
大船渡	⑭	大船渡市三陸町地域流域基本計画 (H18.7策定)	三陸町地域の美しい水環境をつくり守る協議会 (H18.8設立)	大船渡地方振興局 保健福祉環境部 TEL 0192-27-9913
	⑮	大船渡湾水環境保全計画アクションプラン(盛川) (H18.8策定)	大船渡湾水環境保全計画推進協議会 (H13.4設立)	
	⑯	気仙川流域基本計画 (H19.3策定)	気仙川流域基本計画推進協議会 (18.8設立)	
釜石	⑰	釜石・大槌地域流域ビジョン (H17.4策定)	「山・川・海」環境保全推進協議会 (H16.3設立)	釜石地方振興局 保健福祉環境部 TEL 0193-25-2702
宮古	⑱	宮古・下閉伊地域流域ビジョン (H17.1策定)	宮古・下閉伊地域「森・川・海」保全・創造協議会 (H16.5設立)	宮古地方振興局 保健福祉環境部 TEL 0193-64-2218
	⑲	久慈川流域基本計画 (H17.3策定)	久慈川流域協議会 (H16.10設立)	久慈地方振興局 保健福祉環境部 TEL 0194-53-4987
久慈	⑳	洋野流域基本計画 (H18.3策定)	種市大野地区流域協議会 (H17.8設立)	
	㉑	野田普代基本計画 (H19.3策定)	野田普代流域協議会 (H18.8設立)	
二戸	㉒	カシオペア連邦流域ビジョン (H18.3策定)	カシオペア連邦の健全な水循環を守る協議会 (H17.8設立)	二戸地方振興局 保健福祉環境部 TEL 0195-23-9202
計		25計画 ※	17協議会	

※⑬は砂鉄川、千蔵川、黄海川、大川・津谷川の4流域別に計画を策定しているので4計画となり、県全体では合計25計画となります。各計画の内容については、岩手県の公式ホームページをご覧ください。http://www.pref.iwate.jp

身近にできる水をきれいにする取り組み

水を汚す原因のほとんどが、私たちの生活によるものです
水をきれいにするために一人ひとりができることから取り組みましょう

家庭でできること 生活排水を減らしましょう、水を節約しましょう

- ・米のとぎ汁は、庭木や畑にまいたり食器洗いに使いましょう
- ・食器やなべは、油などの汚れをあらかじめ新聞紙などで抜き取ってから洗いましょう
- ・みそ汁などの汁物は食べる量だけ作り、残ったものは排水に流さないようにしましょう
- ・食器用洗剤は、薄めるなど、なるべく量を減らして使用しましょう
- ・風呂の残り湯は、洗濯や掃除等に使いましょう
- ・台所・洗面台・風呂場などの排水口には、目の細かい網などをつけ、食品くずや髪の毛などを排水に流さないようにしましょう
- ・洗剤やシャンプーは使いすぎず、適量を使うようにしましょう
- ・雨水をためて植木の水や車を洗うときに再利用しましょう
- ・自動車を洗うときは、できるだけバケツのため水で洗いましょう
- ・灯油のホームタンク等から油を流出させないように、充分に気をつけましょう

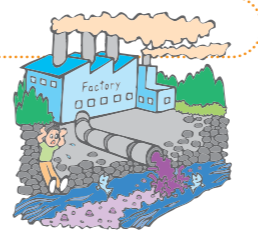


地域・住民団体ができること 地域全体で水質保全に取り組みましょう

- ・山・河川・海の清掃活動や草刈、植樹活動等へ、積極的に参加しましょう
- ・地域の森や川や海を活かした環境教育(自然観察会・水生生物調査)に参加しましょう

事業者等ができること 地域と連携し、水質保全に取り組みましょう

- ・事業所の排水は、排出基準以下に浄化してから排水しましょう
- ・ポイラー用の油(重油・軽油・灯油)を流出させないように、充分に点検・管理しましょう
- ・社会貢献活動として、山・河川・海の清掃活動や草刈、植樹活動等へ参加しましょう
- ・きれいな水を守るための地域活動に対し、支援を行いましょう



行政ができること 県民、事業者、民間の団体等と連携・協力し、水質保全に取り組みます

- ・県民、事業者、民間団体等と連携し、きれいな水循環を維持するための事業を実施します
- ・公共用水域の水質測定及び水質汚濁防止法対象事業所の排水測定を実施します
- ・自然環境に配慮し、調和のとれた公共工事を行います
- ・下水道、農業集落排水や合併浄化槽の整備を総合的に推進します
- ・環境にやさしい減農薬栽培、減化学肥料栽培への取り組みを推進します

「岩手県ふるさとの森と川と海の保全及び創造に関する条例」の内容は、岩手県の公式ホームページをご覧ください。

URL <http://www.pref.iwate.jp>

● お問い合わせ先 ●

岩手県環境生活部 環境生活企画室

〒020-8570 岩手県盛岡市内丸10番1号
TEL 019-629-5329 E-mail AC0001@pref.iwate.jp

ふるさとの森と川と海を守り、育てましょう

～ふるさとの豊かな水と緑を次の世代へ～



～流域における健全な水循環の確保を目指して～

岩手県では、森から川を経て海に至る流域において県民、事業者、県、市町村等が協働・連携しながら、本県の豊かな水と緑を次の世代に引き継いでいくことを目指して、平成15年10月に「岩手県ふるさとの森と川と海の保全及び創造に関する条例」を制定しました。

この条例に基づき、県内全流域において流域基本計画を策定し、計画の実現に向けて、各流域の住民や事業者などによるさまざまな取り組みが行われています。

岩手県

県内各地で森と川と海を守る さまざまな活動が行われています

森と川と海の大切さを実感し、
私たちの手で守りましょう。



松尾鉱山跡地での森の再生活動
(八幡平市)

みんなの手で森を甦らせよう



大巻地区での森の整備 (紫波町)

地域力を活かした森林づくり



豊沢川での河川美化活動 (花巻市)

自分たちの環境は
自分たちで守ろう



和賀川での河川バトロール
(北上市)

ホタルが舞い、カジカが遊ぶ
流域づくり



南本内川での水生生物調査
(西和賀町)



土淵町での田んぼの生き物調査
(遠野市)

すんでいる生き物の種類と数から
川の水のよごれの程度がわかります



奥羽山系の焼石連峰周辺でのごみ
の撤去活動 (奥州市)

ゴミの不法投棄は許しません



小黒石地区での間伐等の林業体験
(奥州市)



吸川での体験学習 (一関市)

子供たちが安心して
遊べる清流と
水辺を残そう

水を大切に
ホタルの飛び交う
川をつくらう



千厩川での水生生物調査 (一関市)



田谷浜での海岸清掃活動
(陸前高田市)

森と川と海をつなぐ水が
あらゆる生命を育てています



折爪岳での森林散策 (二戸市)



雪谷川での清掃活動 (軽米町)

樹木や森林を感じ、
水を育む森の働きを学ぶ



平庭高原での森林教室 (久慈市)

川に親しみ、
自然や水の大切さを学ぶ



久慈川での水辺観察会 (久慈市)



環境学習交流センター (盛岡市)

上流と下流の住民が
連携・協力して活動に取り組む



宮古湾での環境調査 (宮古市)



重茂地区での閉伊川上流・下流連
携による植樹活動 (宮古市)

森を守り育てることは
海を守り育てること



唐丹地区での植樹活動 (釜石市)

美しい海や生物を守ろう



崎浜漁港でのボランティアによる
海底清掃活動 (大船渡市)



連携交流の展開

各地域で活動発表や意見交換など
を通して、活動団体相互の交流が
図られています。



久慈地区森川海連携フォーラム



久慈地区森川海連携フォーラム



県南流域交流フォーラム



けせん環境フォーラム

各流域 (地域) で行われている活動が一層活発化し、全県に広が
っていくよう、岩手県と環境学習交流センターでは、取組み事例の情報
提供や協働の場づくりなどを通して、環境保全活動を支援します。

- 流域交流ネットワークホームページ
URL <http://www.pref.iwate.jp/~hp0315/ryuiki/ryuiki-top.htm>
- 環境学習交流センター (アイーナ5F)
盛岡市盛岡駅西通一丁目7-1 TEL 019-606-1752