

育てよう！いわての“エコチカラ”

## いわて環境学習応援メニュー

岩手県内の企業・団体が行うエコな取組を  
見学・体験して楽しく環境学習！

- 岩手県では、「環境問題を自らの問題として主体的にとらえ、身近なところから取り組むことができる人材」を育成するため、各種事業に取り組んでいます。
- このパンフレットでは、県内での環境学習の輪がさらに広がるよう、各種環境学習応援メニューを紹介しています。

### 環境学習応援メニューについてのご相談・お問合せ

「環境学習交流センター」〒020-0045 盛岡市盛岡駅西通1丁目-7-1  
いわて県民情報交流センター(キオクシア アイーナ)5階

TEL : 019-606-1752 FAX : 019-606-1753 E-mail : eco@aiina.jp

URL : <https://www.aiina.jp/site/environment/>



令和8年3月  
岩手県



## 環境アドバイザー・いわて地域脱炭素推進員

みなさまの環境学習をサポートするために、幅広い分野の環境問題をわかりやすくアドバイスする「環境アドバイザー」と「いわて地域脱炭素推進員(岩手県地球温暖化防止活動推進員)」を派遣する制度を設けています。

学校・地域・企業における自然体験、地球温暖化防止活動などの環境学習の講師や進行役、企画の助言などに利用することができます。



※講師等の交通費や謝金は県が負担しますが、予算やスケジュールの都合上、ご要望に沿えない場合があります。



## 環境学習講座・訪問学習・出張環境学習会

環境学習交流センターでは、「環境学習講座」の開催や、気軽にセンターに来て学ぶ「訪問学習」、環境学習広報車”エコカーゴ“で直接現地に出かける「出張環境学習」を実施しています。



## こどもエコクラブ

環境活動をはじめるきっかけとして、「こどもエコクラブ」に登録・活動してみませんか？

こどもエコクラブとは、環境省が応援している環境活動クラブで、一緒に活動する仲間(3歳～高校生、一人でも登録可)と活動を支える大人がいれば、誰でも参加できます。

環境学習交流センターは、岩手県のこどもエコクラブ事務局です。

詳細・登録はこちらから！  
<http://www.j-ecoclub.jp/>

### 環境学習のヒントがいっぱい！

こどもエコクラブとして登録すると、環境学習に役立つツールがもらえるほか、環境活動を報告することで専門の先生からアドバイスがもらえたり、たくさん活動した会員は地球を守る「アースレンジャー」に認定されたりします。

### 保険加入により体験活動をサポート！

こどもエコクラブに登録した会員(こども)、サポーター(大人)を「賠償責任保険」の対象として加入手続きが行われます。

### 他のクラブとの交流会も！

年に1、2回、岩手県内でこどもエコクラブの交流会を開催しています。一日中外で遊んだりしながら、環境について楽しく学んでいます。

登録特典

# 環境学習応援隊

地域や学校などで環境学習をする際、見学の受け入れなどの【体験的なプログラム】や【講師派遣】を通して、みなさまの学習をサポートしてくれる企業・団体です。

## 環境学習応援隊の利用の流れ

- ① 申し込みたい企業・団体を選択
- ② 企業・団体の連絡先に直接(または環境学習交流センターに)申し込み
- ③ 企業・団体等から受け入れの可否について連絡
- ④ 事前学習(環境学習、下調べ)の実施
- ⑤ 環境学習応援隊による学習(見学や講師派遣)
- ⑥ 事後学習の実施



## 利用する際の注意

- ・申し込みをしても、企業・団体の都合上対応できない場合や、受け入れを休止している場合があります。あらかじめご了承ください。
- ・持ち物や服装などについて、あらかじめ申し込み先の企業・団体等に確認してください。
- ・見学先では危険な場所等もございますので、申し込み先の企業・団体等の指示に従ってください。

## いわて環境学習応援隊を活用した環境学習の例



岩手県企業局にて



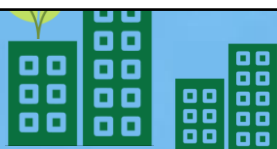
旧松尾鉱山・新中和処理施設にて



# 環境学習応援隊 登録企業・団体一覧

(主な見学地等の所在地)

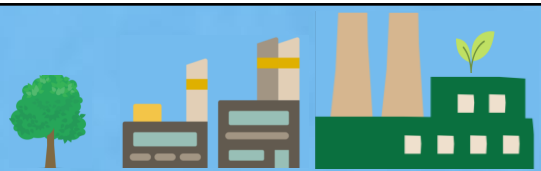
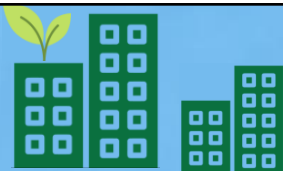
企業・団体名／所在地／ 問合せ先	派遣 講師	見学 受入	教材 提供	その他	概要など
<b>イオン東北株式会社</b>  秋田県秋田市土崎港北1-6-25 総務部 TEL:018-847-2792 ※イオン、マックスバリュ各店にも お問い合わせください。		○		○	●店舗で行っている環境活動の取組等を説明する、スーパーマーケット見学の受入が可能です。 ※繁忙期など対応できない場合がございますので、詳しくは各店舗にお問い合わせください。
<b>岩手県企業局</b>  盛岡市内丸11-1 経営総務室経営企画担当 TEL:019-629-6388 メール: <a href="mailto:EB0001@pref.iwate.jp">EB0001@pref.iwate.jp</a>		○			<企業局が運営する発電所及び工業用水道施設の見学受入> ●企業局が運営する県内20か所の発電所(水力・風力・太陽光発電所)及び3か所の工業用水道施設の見学受入を行います。 ●電気事業 【水力発電所(17か所)】 ・岩洞第一・岩洞第二・四十四田・御所・築川(盛岡市) ・早池峰(花巻市) ・仙人・入畑(北上市) ・滝(久慈市) ・北ノ又・北ノ又第二・北ノ又第三・松川・柏台(八幡平市) ・胆沢第二・胆沢第三・胆沢第四(奥州市) 【風力発電所(2か所)】 ・稲庭高原(二戸市) ・高森高原(一戸町) 【太陽光発電所(1か所)】 ・相去(北上市) ●工業用水道事業 【工業用水道施設(3か所)】 ・第一浄水場・第三浄水場(北上ろ過施設含む)(北上市北工業団地) ・第二浄水場(北上市相去町) ・金ヶ崎ろ過施設(金ヶ崎町) ※見学をご希望の方は、ご予約をお願いします。 (見学をご希望される施設・日時・人数等を確認いたします。) ※施設の運営上(施設の点検や工事等により)、施設や日時等のご希望に沿えない場合があります。
<b>公益財団法人岩手県下水道公社</b>  盛岡市東見前3-10-2 【出前講座、教材提供】 企画管理課 TEL:019-638-2623 【施設見学】 都南・北上・水沢・一関浄化センター TEL:019-614-9170 メール: <a href="mailto:webmaster@isf.or.jp">webmaster@isf.or.jp</a>	○	○	○	○	●下水道の役割、下水処理のしくみなどが理解できる出前講座 ●下水処理場の施設見学(4処理場) ・都南浄化センター(盛岡市東見前3-10-2) ・北上浄化センター(北上市相去町岩の目3) ・水沢浄化センター(奥州市水沢姉体町南新田下234) ・一関浄化センター(一関市中里字南谷起6-4) (公式ウェブサイト <a href="https://www.isf.or.jp/">https://www.isf.or.jp/</a> )
<b>公益社団法人岩手県浄化槽協会</b>  矢巾町流通センター南3-5-8 TEL:019-614-0066 メール: <a href="mailto:iwjoso@jasmine.ocn.ne.jp">iwjoso@jasmine.ocn.ne.jp</a>	○	○			●県内の小中学校や団体に出向いて、生活排水など汚水が浄化槽によってどのように浄化処理されるか、浄化槽のミニチュア模型を用いて説明します。また、浄化槽において汚水を浄化する役割を担っている微生物を顕微鏡で観察していただきます。 (公式ウェブサイト <a href="https://iwjoso.sakura.ne.jp/">https://iwjoso.sakura.ne.jp/</a> )
<b>一般財団法人岩手県薬剤師会 検査センター</b>  盛岡市上堂3-17-37 総務課 TEL:019-641-4401	○	○			●以下のことについて講師派遣可能です。 ・水循環と環境汚染について ・水質分析の方法について ●当センター試験室における、実際の分析を見学することができます。 ●職場体験学習に応じます。



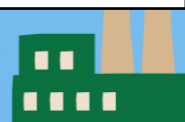
企業・団体名／所在地／ 問合せ先	講師派遣	見学受入	教材提供	その他	概要など
<b>岩手県立博物館</b> 盛岡市上田字松屋敷34 学芸第三課 TEL:019-661-2831	○	○	○		<ul style="list-style-type: none"> <li>●講師派遣 講演:生物多様性について、岩手のカワシンジュガイ、田んぼの鳥を守る こと、岩手の絶滅危惧種、東日本大震災で被災した自然史標本の 修復 観察会:学校の周りの植物 講演または観察会、もしくは両方:花と虫の関係、岩手の帰化植物</li> <li>●見学受入(解説員・学芸員による展示解説) ・いわての今(森の動物やイヌワシの生息環境等) ・早池峰山の自然 ・山と森の生きもの ・里と川の生きもの ・浜と海の生きもの</li> <li>●教材の提供 ・生物の生態・標本写真 ・標本の貸出</li> </ul>
<b>国立大学法人岩手大学</b> 盛岡市上田3-18-8 研究支援・産学連携センター TEL:019-621-6491		○	○	○	<ul style="list-style-type: none"> <li>●環境マネジメント学生委員会の学生が、岩手大学のエコキャンパス活動の 取組について学内見学を通して紹介します。</li> <li>●要望を相談の上、実験機器や説明用のパネル等の貸出等を行います。</li> <li>●教材によっては実費負担をお願いします。</li> <li>●環境学習についてのご質問、ご相談に対応させていただきます。</li> </ul>
<b>株式会社兼平製麺所</b> 盛岡市川目町23-17 工務課 TEL:019-622-3029		○			<ul style="list-style-type: none"> <li>●バイオマスボイラーの見学 木質チップや建築端材を燃料とするバイオマスボイラーを用いたカーボン リサイクルによる地球に優しいエネルギー利用の説明をします。また余剰 蒸気による発電施設も説明します。</li> <li>●排水処理施設の見学 膜分離活性汚泥法(MBR)で河川放流ができる自然に優しい排水処理 施設を説明します。</li> </ul>
<b>株式会社環境整備</b> 盛岡市川又字赤坂120番地39 総務課 TEL:019-685-2101		○			<ul style="list-style-type: none"> <li>●産業廃棄物の処理施設の施設見学 焼却施設・リサイクル施設の概要の説明をします。実際に施設内を見学 していただき、設備の説明をします。 &lt;受入時間&gt; 月曜～土曜(祝日除く)9:00～16:00 &lt;見学時間&gt; 1時間から2時間程度 ※事前にご連絡ください。</li> </ul>
<b>東北公営企業株式会社</b> 盛岡市中太田屋敷田103-3 総務部 TEL:019-659-3088 メール: kouei001@io.ocn.ne.jp		○			<ul style="list-style-type: none"> <li>●事業場の見学受入を行います。 下水処理場の施設見学 &lt;見学可能日時&gt; 平日 10:00～15:00 (12:00～13:00除く) &lt;所要時間&gt; 60分程度 ※事前にご連絡願います。</li> </ul>
<b>東北電力株式会社岩手支店</b> 盛岡市紺屋町1-25 総務広報グループ TEL:019-653-4948	○	○			<ul style="list-style-type: none"> <li>●電気・エネルギーやSDGs・環境について学習する「東北電力SDGs× エネルギーチャレンジ教室」の実施 小・中学校や地域学習施設などに出向き、「エネルギー出前講座」と 「サイエンスショー」を組み合わせたプログラムを行います。 【エネルギー出前講座】 ・電気が家庭に届くまで ・電気をつくる仕組み ・エネルギーと地球環境、SDGsの関わり ・手回し発電機による発電実験 など 【サイエンスショー内容】 ・自転車発電体験 ・液体窒素を使用した実験 など</li> <li>●発電所見学を通して発電のしくみについて学習する「施設見学会」の実施 実体験を通して電気やエネルギーへの理解を深めていただくため、 発電所の見学受け入れを行っています。 【見学可能な発電所例】 ・水力発電所 ・原子力発電所 など ※団体でお申し込みください。</li> </ul>



企業・団体名／所在地／ 問合せ先	講師派遣	見学受入	教材提供	その他	概要など
<b>株式会社バアレン醸造所</b>  盛岡市北山一丁目3-31 TEL:019-606-0766 メール: <a href="mailto:info@baerenbier.co.jp">info@baerenbier.co.jp</a>		○			<ul style="list-style-type: none"> <li>●事業場の見学受入を行います。</li> <li>・ビール製造工程の見学</li> <li>・麦芽かすの飼料への利用、ビールびんリサイクルの説明</li> <li>&lt;受入時間&gt; 平日9:30~17:30</li> <li>&lt;所要時間&gt; 30分程度</li> <li>※事前にご連絡願います。</li> </ul>
<b>みちのくコカ・コーラボトリング株式会社</b>  <b>【本社】</b> 盛岡市中央通一丁目7-25 TEL:019-613-6665(代表) <b>【花巻工場】</b> 花巻市太田29-200-1 TEL:0198-28-2260	○	○			<ul style="list-style-type: none"> <li>●コカ・コーラ社の製品や取組に関する出張講座</li> <li>・水資源保護</li> <li>・PETリサイクル</li> <li>・水分補給</li> <li>●花巻工場 工場見学</li> <li>&lt;見学可能日時&gt;</li> <li>毎月第2/第4木曜日(工場休業日除く) 14:00~(完全予約制)</li> <li>・内容:製造工程見学/展示体験等</li> <li>(公式ウェブサイト <a href="https://www.michinoku.ccbc.co.jp/">https://www.michinoku.ccbc.co.jp/</a>)</li> </ul>
<b>独立行政法人 エネルギー・金属鉱物資源機構</b>  八幡平市柏台1丁目3番1号 松尾管理事務所 TEL:0195-78-3156		○			<ul style="list-style-type: none"> <li>●旧松尾鉱山新中和処理施設の見学</li> <li>&lt;施設所在地&gt; 岩手県八幡平市松尾寄木第1地割1番地先</li> <li>&lt;見学可能時間&gt; 平日10:00~16:00(12:00~13:00を除きます)</li> <li>&lt;受入可能人数&gt; 最大30人程度(ご相談下さい。)</li> <li>&lt;所要時間&gt; 概要説明10分、ビデオ10分、見学30~60分(標準)</li> <li>&lt;申込方法&gt; 松尾管理事務所に事前申込みが必要です。</li> <li>・見学時はヘルメット着用が必要です。</li> <li>・ハイヒール、スカートはご遠慮ください。</li> <li>・水槽等に物を落とさないようにしてください。</li> <li>・処理場内には、急な階段や段差があるので、足元に注意してください。</li> <li>・殿物の衣服等への付着に注意してください。</li> </ul>
<b>東北自然エネルギー株式会社</b>  宮城県仙台市青葉区一番町3丁目7-1 電力ビル3階 総務部 TEL:022-722-6510 <b>【施設所在地】</b> 八幡平市松尾寄木		○			<ul style="list-style-type: none"> <li>●松川地熱発電所「地熱館」の見学</li> <li>&lt;見学期間&gt; 4月下旬~11月中旬(休館日 毎週火曜日)</li> <li>※2025年まで発電所の建替工事を実施している関係で、臨時休館や敷地内立入規制を行う場合があります。</li> <li>&lt;開館時間&gt; 9:00~16:00</li> <li>&lt;所要時間&gt; 20~30分程度</li> <li>【特徴】</li> <li>・平成28年8月、日本機械学会より「機械遺産」に認定された日本初の商用地熱発電所のPR施設です。</li> <li>・環境にやさしい自然エネルギーを利用した地熱発電の仕組みをビデオ放送とパネル展示により詳しく紹介しています。</li> <li>・フェンス越しには、高さ46mある珍しい自然通風式の発電所の冷却塔を見学することができます。</li> </ul>
<b>盛岡セイコー工業株式会社</b>  岩手郡雫石町板橋61-1 SDGs推進部MVP推進課 TEL:019-692-3511		○			<ul style="list-style-type: none"> <li>●工場見学および環境活動の取組説明</li> <li>・ウオッチ製造工程の見学</li> <li>・各種環境活動エリアの見学(わくわくの森、わくわくトープ)</li> <li>・取組説明(生物多様性保全、CO<sub>2</sub>削減、廃棄物削減など)</li> <li>・所要時間 90~120分程度</li> <li>・1ヶ月前までに予約必要(お問い合わせ下さい)</li> <li>●セイコーわくわく環境教室(小学生対象)</li> <li>生物多様性保全を中心とした体験型のワークショップを開催しています。開催時間はその年によって異なりますので、公式ウェブサイトから確認をお願いします。</li> <li>(公式ウェブサイト <a href="https://www.morioka-seiko.co.jp/">https://www.morioka-seiko.co.jp/</a>)</li> </ul>
<b>信幸プロテック株式会社</b>  紫波郡矢巾町広宮沢7-303 経営管理部 TEL:019-697-7200 メール: <a href="mailto:info@srs.co.jp">info@srs.co.jp</a>	○	○		○	<ul style="list-style-type: none"> <li>●下記の項目に係る講師派遣を行います。</li> <li>・フロンガスと地球温暖化防止</li> <li>・太陽光発電設備と太陽熱温水器</li> <li>・ヒートポンプによるエネルギーの数倍活用</li> <li>・建築における高断熱と最新設備による省エネルギー</li> <li>●矢巾町・紫波町に設置した太陽光発電設備(50kW未満)の見学受入を行います。</li> <li>●エコアクション21導入による取組・活動の紹介を行います。</li> <li>●委員会活動での5S取組の紹介もを行います。</li> <li>※ご希望される内容と日時を事前にご連絡下さい。</li> </ul>



企業・団体名／所在地／ 問合せ先	講師派遣	見学受入	教材提供	その他	概要など
<b>株式会社大東環境科学総合技術センター</b>  紫波郡矢巾町大字広宮沢第1地割265番地 総務部 TEL:019-698-2671	○	○			<ul style="list-style-type: none"> <li>●事業場の見学受入を行います。総合技術センター施設の概要の説明をします。実際に施設内を見学します。</li> <li>&lt;受入時間&gt; 月曜日～金曜日(祝日除く)10:00～16:00 60～90分程度</li> <li>※事前にご連絡ください。</li> </ul>
<b>株式会社サンクリーン</b>  花巻市太田第5地割74番地 TEL:0198-28-2245	○	○			<ul style="list-style-type: none"> <li>●廃棄物のリサイクル及び処理について講義可能です。(詳細については要相談)</li> <li>【テーマ例】</li> <li>・家庭ごみの行方</li> <li>・廃棄物がどのように処理されているかについて</li> <li>●事業場の見学受け入れを行います。ペットボトル、缶、びん、不燃物、粗大ごみがどのように分別、処理されているかを見学できます。</li> <li>※事前にご連絡願います。</li> </ul>
<b>株式会社長府製作所花巻工場</b>  花巻市北湯口第2地割1番地26 TEL:0198-37-1115		○		○	<ul style="list-style-type: none"> <li>●環境対応型製品(地中熱ヒートポンプ)の仕組みや導入事例の紹介などを含めた講習が可能です。</li> <li>・ISOや電力使用量削減への社内取組の紹介</li> <li>・自社製品に関する仕組み、製品概要の紹介</li> <li>・環境対応型製品の開発と納入実績の紹介</li> <li>●工場見学の受入</li> <li>●説明資料の配布</li> <li>●インターンシップの受入(中学生以上)</li> <li>※ご希望の際はご相談下さい。</li> <li>&lt;見学受入可能日時&gt; 月～金 9:00～12:00, 13:00～16:00</li> <li>&lt;見学受入可能人数&gt; 20名程度/回</li> <li>&lt;所要時間&gt; 60～90分程度</li> <li>※事前連絡のうえ、予約をお願いいたします。(約1か月前まで)</li> </ul>
<b>株式会社エクセルシャノン</b>  花巻市北湯口第1地割46-1 総務課 TEL:0198-27-4300		○			<ul style="list-style-type: none"> <li>●樹脂サッシの製造工場の見学</li> <li>●工場見学の受入を行います。</li> <li>月～金 9:00～12:00, 13:00～16:00</li> <li>※事前連絡のうえ予約をお願いいたします。</li> </ul>
<b>株式会社岩手環境事業センター</b> 北上市二子町上野112-1 TEL:0197-66-3171 メール: <a href="mailto:hamada1986@honey.ocn.ne.jp">hamada1986@honey.ocn.ne.jp</a>		○	○		<ul style="list-style-type: none"> <li>●工場見学の受入を行います。(要、事前に打ち合わせのこと)</li> <li>●弊社商品の有機肥料「みのりのパートナー」の提供が可能です。</li> </ul>
<b>株式会社岩手ヤクルト工場</b>  北上市相去町大松沢1-45 総務課 TEL:0197-71-2828		○			<ul style="list-style-type: none"> <li>●工場見学の受入を行います。</li> <li>&lt;見学内容&gt;①会社概要、商品説明、試飲 ②ビデオ上映 ③生産工程見学</li> <li>&lt;見学日時&gt;月曜日～土曜日 ①9:30～、②11:00～、③13:00～④14:30～ *完全予約制</li> <li>&lt;所要時間&gt; 60分程度</li> <li>&lt;申込方法&gt; 予約サイトまたはお電話にてお申し込みください。(予約サイト <a href="https://www.yakult.co.jp/visit/factory/c00.html">https://www.yakult.co.jp/visit/factory/c00.html</a>)</li> <li>●希望者には工場で行っている環境活動についての説明を行います。</li> <li>・プラスチックリサイクル品(容器リサイクル)</li> <li>・水浄化システム、太陽光発電</li> </ul>
<b>キオクシア岩手株式会社</b>  北上市北工業団地5番29号 施設管理部 TEL 0197-68-8221 (施設管理部直通)		○			<ul style="list-style-type: none"> <li>●環境保全活動の説明や、環境関連施設の見学の受入を行います。</li> <li>&lt;見学日時&gt;月曜日～金曜日(祝日、弊社休日を除く)</li> <li>&lt;受入可能人数&gt;説明のみ:30人まで、見学込み:15人まで</li> <li>&lt;所要時間&gt;説明のみ:1.5～2時間、見学込み:3～4時間</li> <li>&lt;申し込み&gt;希望日の2か月前まで</li> <li>※その他、環境保全の教育に関するご希望内容ありましたらご相談下さい。</li> <li>※施設規模や安全確保の関係上、見学の受け入れ可能人数を限らせていただきます。</li> <li>※ご希望の日時や内容によっては、対応できない場合があります。ご了承ください。</li> <li>(公式ウェブサイト <a href="https://www.kioxia-iwate.co.jp/">https://www.kioxia-iwate.co.jp/</a>)</li> </ul>

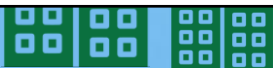


企業・団体名／所在地／ 問合せ先	講師 派遣	見学 受入	教材 提供	その他	概要など
<p>シチズン時計マニファクチャ リング株式会社 東北北上工場</p> <p>北上市北工業団地2-25 東北総務課 TEL:0197-66-2301</p>		○			<p>●工場見学の受入を行います。          &lt;見学日時&gt; 月曜日～金曜日          9:00～11:00、13:30～15:30          &lt;受入可能人数&gt; 20名程度 20名以上は要相談          &lt;所要時間&gt; 説明と見学で60～90分          &lt;申込み&gt; 1か月程度前までにお申し込みください。</p>
<p>株式会社ジャパンセミコンダクター</p> <p>北上市北工業団地6番6号 施設管理部 環境保全担当 TEL:0197-71-3037</p>		○			<p>●企業による環境活動の取組をご紹介します。          ●製造工程のウィンドウツアー、排水処理施設、ボイラー設備、リサイクルセンター、希少植物、花壇等の環境関連施設の見学を行います。          &lt;見学可能日&gt; 平日 9:00～11:30 13:30～16:00          &lt;可能人数&gt; 40名程度          &lt;所要時間&gt; 全体含めて60～120分</p>
<p>株式会社スパット北上</p> <p>北上市村崎野14-63-3 営業本部 TEL:0197-62-3636 メール: <a href="mailto:sk-honbu.4810@spat-k.net">sk-honbu.4810@spat-k.net</a></p>	○	○	○		<p>【花巻・北上地区 限定】</p> <p>●廃棄物の処理の流れについてわかりやすく説明する講師を派遣します。          ●事業場の見学受入を行います。(事前に連絡のこと)          ・事業所の概要図やパンフレットを用いた説明をします。          ・重機の見学も可能です。          ●廃棄物の処理の流れを説明した資料の提供が可能です。</p>
<p>株式会社マルサ</p> <p>北上市成田26-83-12 営業部 TEL:0197-68-2288</p>		○			<p>●事業所等における見学受入・プログラムの提供を行います。          ●産業廃棄物及びスクラップの資源リサイクルを見学してもらいます。          &lt;内容&gt; 会社の概要説明及び工場内の見学          &lt;見学対象者&gt; 年齢制限はありません。          30名程度までの人数でお願いいたします。          &lt;見学日時&gt; 月曜日～金曜日 9:00～12:00 13:00～16:00          &lt;所要時間&gt; 60分程度          &lt;見学予約&gt; 2週間くらい前までにお申し込みください。</p>
<p>三菱製紙株式会社北上工場</p> <p>北上市相去町笹根35番地 事務部総務管理グループ TEL:0197-67-3211 メール: <a href="mailto:kitakami.jinji@mail@mpm.co.jp">kitakami.jinji@mail@mpm.co.jp</a></p>		○			<p>●工場見学の受入を行います。          工場概要について説明後、場内をご案内いたします。          &lt;対象者&gt; 小学3年生以上          &lt;受入人数&gt; 40名まで(20名以上は2班にて見学)          &lt;見学日&gt; 月曜日～金曜日(祝日、弊社休日を除く)          &lt;見学時間&gt; 10時～12時/13時～16時          &lt;所要時間&gt; 60分          ・見学を希望の方は、事前にご連絡のうえ、予約をお願いします。</p>
<p>ヤマト運輸株式会社 岩手主管支店</p> <p>北上市流通センター17-3 安全・コンプライアンス担当 TEL:0197-68-3884</p>	○	○			<p>●全国のヤマト運輸で、学校を訪問して、CO2削減・エコドライブの実践、バス停方式による集配などを内容とした環境教室を開催しています。          ●事業所においては、宅急便が届くまでの説明など、学校の見学受入を随時行っています。</p>



企業・団体名／所在地／ 問合せ先 P	講師派遣	見学受入	教材提供	その他	概要など
<b>たかむろ水光園</b> 遠野市土淵町柏崎7-175-2 総務課 TEL:0198-62-2839		○			<ul style="list-style-type: none"> <li>●省エネルギー推進施設の見学               <ul style="list-style-type: none"> <li>・太陽熱ソーラー</li> <li>・小水力発電</li> <li>・木質バイオマスボイラー</li> </ul> </li> <li>※施設運営にそれぞれを有効活用しています。</li> <li>※事前連絡をお願いします。(2週間前までが目途)</li> <li>※施設規模の関係上、1回につき30名様位にさせていただきます。</li> </ul>
<b>UBE三菱セメント株式会社 岩手工場</b> 一関市東山町長坂字羽根堀50 総務課 TEL:0191-47-3131		○			<ul style="list-style-type: none"> <li>●県内全域を対象に工場見学を受け入れています。</li> </ul>
<b>株式会社一般公害集配センター</b> 一関市萩荘字上本郷149-7 管理部 TEL:0191-38-2355		○			<ul style="list-style-type: none"> <li>●産業廃棄物の処理施設の見学               <ul style="list-style-type: none"> <li>溶融、破碎、リサイクル施設の概要を説明します。</li> <li>実際に施設内を見学していただき、設備の説明をします。</li> <li>&lt;受入日時&gt; 月曜～金曜 10:00～16:00(要予約)</li> <li>※土日・祝祭日は対応できません。</li> <li>(公式ウェブサイト <a href="https://www.iks-c.co.jp/">https://www.iks-c.co.jp/</a>)</li> </ul> </li> </ul>
<b>千住スプリンクラー株式会社 岩手事業所</b> 一関市東山町長坂字丸森86-1 総務課 TEL:0191-47-3388		○			<ul style="list-style-type: none"> <li>●工場見学の受入を行います。(丸森工場)               <ul style="list-style-type: none"> <li>&lt;見学可能日時&gt; 平日 10:00～15:00</li> <li>事前にご連絡をお願いします。最大10名程度</li> <li>&lt;所要時間&gt;                   <ul style="list-style-type: none"> <li>会社概要及び環境活動の取組について 30分</li> <li>工場内見学 30分</li> </ul> </li> <li>※施設の運営上見学できない場合があります。</li> </ul> </li> </ul>
<b>ニッコー・ファインメック株式会社</b> 一関市千厩町奥玉字天ヶ森75-6 生産管理部 TEL:0191-56-2601 メール: <a href="mailto:info@nikkofm.co.jp">info@nikkofm.co.jp</a>		○			<ul style="list-style-type: none"> <li>●弊社環境活動の取組紹介</li> <li>●産業廃棄物処理施設、小型家電リサイクル施設の見学               <ul style="list-style-type: none"> <li>廃棄物リサイクルと身近にある貴金属を含んだ機器のリサイクルについて説明します。</li> <li>&lt;所要時間&gt; 会社概要説明 30分 施設見学 1時間</li> <li>&lt;見学可能日時&gt; 平日 9:00～16:00</li> <li>※見学を希望の方は、事前にご予約をお願いします。</li> <li>※施設見学は屋外の移動あり、雨天の場合は雨具が必要です。</li> </ul> </li> </ul>
<b>EC南部コーポレーション株式会社 奥州エコリサイクルセンター</b> 奥州市江刺田原字横懸248-9 TEL:0197-32-2111		○			<ul style="list-style-type: none"> <li>●工場見学の受入を行います。               <ul style="list-style-type: none"> <li>建設系廃棄物のリサイクル</li> <li>&lt;受入日時&gt; 平日 9:00～12:00 13:00～16:00</li> </ul> </li> </ul>
<b>及常建設株式会社</b> 奥州市江刺愛宕町朴ノ木222番地1 管理部 TEL:0197-31-1511		○	○		<ul style="list-style-type: none"> <li>【<b>県南地区 限定</b>】</li> <li>●会社見学の受入を行います。               <ul style="list-style-type: none"> <li>・エコドライブのすすめ(エコスタッフによる講習)</li> <li>・リサイクル法と建設業について</li> <li>・産業廃棄物とは                   <ul style="list-style-type: none"> <li>(分別カゴの設置状況、工事現場から排出される廃棄物の流れなど)</li> </ul> </li> </ul> </li> <li>●環境レポートの提供</li> <li>●会社見学に使用したテキストの配布               <ul style="list-style-type: none"> <li>※時期によって現場見学ができない可能性があります。</li> <li>事前に(概ね3か月前)お問い合わせ下さい。</li> </ul> </li> </ul>
<b>工藤建設株式会社</b> 奥州市水沢真城字北館38番地1 自然エネルギー部 TEL:0197-23-4642	○				<ul style="list-style-type: none"> <li>●土木工事における弊社の環境への取り組みを紹介します。               <ul style="list-style-type: none"> <li>・ICTの活用による生産性向上等</li> </ul> </li> <li>●自然エネルギー事業における取り組みを紹介します。               <ul style="list-style-type: none"> <li>・マイクロ風力発電</li> <li>・空調への地中熱や雪の利用</li> <li>・住宅の省エネ化</li> </ul> </li> </ul>

企業・団体名／所在地／ 問合せ先	講師派遣	見学受入	教材提供	その他	概要など
<p>一般財団法人 クリーンいわて事業団 いわてクリーンセンター</p> <p>奥州市江刺岩谷堂字大沢田113番地 業務課 TEL:0197-35-6700 メール:<a href="mailto:toiawase@iwatecln.or.jp">toiawase@iwatecln.or.jp</a></p>		○			<p>●産業廃棄物処理施設に対する理解を深めてもらうため、最終処分場の状況や水処理施設の仕組みなどの視察・見学を受け入れています。</p> <p>&lt;内容&gt;</p> <ol style="list-style-type: none"> <li>1 クリーンセンターの概要説明</li> <li>2 廃棄物について(産業廃棄物と一般廃棄物の区別)</li> <li>3 クリーンセンターで処理しているもの及び実績</li> <li>4 リサイクルについて</li> <li>5 DVDによるグリーンセンターの紹介</li> <li>6 埋立処分場・水処理施設等の見学</li> <li>7 ビオトープの紹介</li> </ol> <p>&lt;所要時間&gt;</p> <p>センターの概要及び廃棄物等の説明 約30分 埋立処分場等の見学 約30分</p> <p>&lt;実施日時(要予約)&gt;</p> <p>月～金(土日祝日除く。) 9:00～16:00 ※視察・見学をご希望の方は、事前にご連絡の上ご予約願います。</p>
<p>株式会社デジアイズ</p> <p>奥州市前沢字高畑31 ジェネラルサービス TEL:0197-56-2010</p>		○			<p>●照明にLEDを採用した工場や環境ISOに取り組んでいる計量器、浄水機生産工場の見学会</p>
<p>公益財団法人 岩手県スポーツ振興事業団 岩手県立県南青少年の家</p> <p>胆沢郡金ヶ崎町永沢下館49-1 総務班 TEL:0197-44-2124 メール:<a href="mailto:kenritukennan@echna.ne.jp">kenritukennan@echna.ne.jp</a></p>	○	○	○	○	<p>●森のキーホルダーやクリスマスリースなど自然の素材を活用した創作を 出前講座で体験できます。 (講師派遣無料。材料及び工具類はすべて準備しています。)</p> <p>●野外炊事やテント泊を通し、自然と一体になった体験ができます。</p> <p>●自然観察、野山遊び、川遊び、雪遊びのプログラムを提供しています。</p> <p>●森のキーホルダーやクリスマスリースなど自然の素材を活用した創作 体験ができます。</p> <p>●木質バイオマス(ペレット)を使用した暖房ボイラーを稼働しています。 ボイラー本体など現物の見学が可能です。</p> <ul style="list-style-type: none"> <li>・無料送迎バスをご利用いただけます。</li> <li>・食堂も併設しており、事前申込みによりご利用可能です。</li> <li>・施設の利用は5名以上の団体となっております個人では利用できません。</li> <li>・宿泊体験は1か月前までの事前申込みが必要です。 (196名の館内宿泊が可能)</li> <li>・日帰り利用は1か月前から5日前までの間で申込みが必要です。 食事を希望する場合は、早めにお申し込みください。</li> <li>・講師派遣及び当施設バスご利用の場合、花巻市、遠野市から一関市までの 県南部に限定しています。</li> </ul>
<p>トヨタ自動車東日本株式会社 岩手工場</p> <p>胆沢郡金ヶ崎町西根森山1番地 工務部工場管理室 TEL:0197-41-1287</p>		○			<p>●生産工場見学(40分)</p> <p>●工場内環境施設の見学(40分)</p> <ul style="list-style-type: none"> <li>・LNGプラント、コージェネレーションシステムについての説明</li> <li>・雪冷房の活用説明</li> <li>・工場の森づくりについての取組説明</li> <li>・環境負荷低減(水使用量、廃棄物低減)への取組説明</li> </ul> <p>※見学をご希望の方は、事前にご連絡の上、ご予約をお願いします。 ※見学の際は歩きやすい靴、服装をお願いします。(サンダル不可) ※工場内は撮影禁止となります。カメラの持ち込みはご遠慮ください。 ※生産状況により、生産工場の見学はできない場合があります。</p>
<p>川嶋印刷株式会社</p> <p>西磐井郡平泉町平泉字佐野原21 TEL:0191-46-4161 メール:<a href="mailto:yoshiaki@kpc.co.jp">yoshiaki@kpc.co.jp</a></p>	○	○	○		<p>【県南・両磐地区 限定】</p> <ul style="list-style-type: none"> <li>●環境活動の取組について講師派遣可能です。</li> <li>●工場見学受入可能です。</li> <li>●見学プログラムの提供が可能です。</li> <li>●「社の環境活動」等の教材の提供が可能です。</li> </ul> <ul style="list-style-type: none"> <li>・できれば工場見学者の上限を30名とさせていただきます。</li> <li>・また、当工場では、個人情報を多く取り扱っている関係上、工場見学が できない場合があります。事前にご連絡をお願いいたします。</li> </ul>



企業・団体名／所在地／ 問合せ先	講師派遣	見学受入	教材提供	その他	概要など
<b>刈屋建設株式会社</b> 宮古市刈屋11-80-3 TEL:0193-72-3211	○	○			<b>【宮古・盛岡地区 限定】</b> ●以下のとおり環境学習への講師派遣、見学受入・プログラムの提供を行います。 ・工場現場における環境保護活動の紹介
<b>佐々勇建設株式会社</b> 宮古市上鼻二丁目1番17-2号 営業部 TEL:0193-62-3917 メール: <a href="mailto:ksasayu@cocoa.ocn.ne.jp">ksasayu@cocoa.ocn.ne.jp</a>		○			<b>【宮古・下閉伊地区 限定】</b> ●工事現場見学の受入を行います。 ●下記項目についてレポートの説明等を行います。 ・社会貢献・社会奉仕など、年間を通じての活動 ・現場見学では、ムリ・ムダ・ムラの3ムの提唱
<b>パンチ工業株式会社宮古工場</b> 宮古市松山1-29-1 宮古人事総務課 TEL:0193-62-8007 メール: <a href="mailto:fm-jinji@punchi.co.jp">fm-jinji@punchi.co.jp</a>		○			●1975年創業の金型部品を製造・販売するメーカーであり、日本及び中国、東南アジアを中心に事業展開しています。 ●事業場の見学受入を行います。 <内容> 会社概要説明及び工場(製造工程)内の見学 <受入人数> 25名程度まで <見学日時> 月曜日～金曜日 9:30～16:00 <所要時間> 60分程度 <見学予約> 事前にご連絡願います。
<b>株式会社アマタケ</b> 大船渡市盛町字二本柁5番地 総務部 TEL:0192-26-5205		○			<b>【気仙地区 限定】</b> ●以下について工場見学の受入れを行います。 ・鶏肉製造ライン ●見学を希望の場合は、事前にご予約をお願いします。 なお、防疫管理上、見学をお断りさせていただく場合がございます。
<b>太平洋セメント株式会社 大船渡工場</b> 大船渡市赤崎町字跡浜21-6 業務部 TEL:0192-26-2111		○			<b>【盛岡以南: 県央・県南・沿岸地区 限定】</b> ●セメント製造設備や産業廃棄物処理施設の見学(会議室でDVDやパンフレット等で説明した後場内を見学します。) ・工場見学を希望の方は、事前にご連絡の上ご予約願います。 (土日・祭日については、原則対応できません。) ・場内には急な階段や段差がありますのでご了承ください。
<b>龍振鋳業株式会社</b> 大船渡市日頃市町字石橋16番地1 総務部 TEL:0192-28-2221		○			●10名以下の少人数であれば石灰石鉱山の見学を受け入れます。 ※ご希望される内容と日時を事前にご連絡下さい。 ※見学は、天候や時期によりお断りさせていただく場合がございます。
<b>公益財団法人 岩手県スポーツ振興事業団 岩手県立県北青少年の家</b> 二戸市仁左平字放森61-35 TEL: 0195-23-9511 メール: <a href="mailto:kenritukenpoku@echna.ne.jp">kenritukenpoku@echna.ne.jp</a>	○	○	○	○	●宿泊研修施設やキャンプ場を備え、各世代の方々に大自然の中での豊富な体験活動プログラムを提供できます。 ●プラネタリウムとスケート場(11月～3月のみ営業)も兼ね備えた全国でも稀な施設です。 ●各世代の方々、及び各教育施設・子ども会・サークル・企業等の「宿泊研修」をはじめ、「日帰り研修」やスタッフを希望地に派遣する「出前講座」など、豊富な活動実績がある専門スタッフが活動をサポートします。 ●概ね5人以上のグループ・団体(出前講座は10人以上)で計画的に活動する場合は、どなたでも利用できます。(10人以上からの利用で送迎バスの利用が可能) ●ご利用希望の場合は、利用1か月前までに電話でお問い合わせ下さい。(公式ウェブサイト <a href="https://iwate-sposhin.jp/kenpoku/">https://iwate-sposhin.jp/kenpoku/</a> )



企業・団体名／所在地／ 問合せ先	講師派遣	見学受入	教材提供	その他	概要など
いわて第2クリーンセンター いわて県北クリーン株式会社  九戸郡九戸村大字江刺家第20地割 48-34 営業管理部 TEL:0195-42-4085	○	○	○		●いわて第2クリーンセンターの概要説明や工場見学の受入を行います。 ・廃棄物焼却炉の概要説明 ・廃熱ボイラ、蒸気タービン発電機によるサーマルリサイクルの説明 <見学対応日時> 平日の9:00～16:00 <見学時間> 1時間前後
一般社団法人 岩手県産業資源循環協会  盛岡市内丸16-15 内丸ビル5F 事務局 TEL:019-625-2201	○		○		●以下のことについて講師派遣が可能です。 詳細については要相談です。 ・リサイクルについて ・環境・リサイクルクイズ大会 ●各種リサイクルに関するパネル及びリサイクル品の貸出
パナソニック株式会社 エレクトリックワークス社  宮城県仙台市青葉区本町2丁目 4番6号 仙台本町 三井ビルディング2階 TEL:022-261-5550 メール: <a href="mailto:kankyou-educ.ew.cxic@gg.jp.panasonic.com">kankyou-educ.ew.cxic@gg.jp.panasonic.com</a>	○				【盛岡市以南:県央・県南地区 限定】 <提供内容> ●親子で学ぶ工作教室(対象:小学生と保護者) くらしの中の電気製品の省エネや太陽光発電の仕組みについて学び、 日常生活におけるエネルギーとの関わり方、考えることを通じて環境意識 を高めます。 ①エネルギーの創・蓄・省とエコものづくり教室※(90分) ・エネルギーについて学び、「太陽電池」「蓄電池」「LED」を搭載した 木質素材のランタンを制作します。 ※ 有償:工作キット代金1,500円(税込)/個の材料費が掛かります。

※このパンフレットには、電気事業の利益剰余金が活用されています。(企業局「環境保全・クリーンエネルギー導入促進積立金」)

