



主な
興味地点

●二十五菩薩堂

お堂には、地元で「二十五様」と親しまれている岩手県有形文化財「木造来迎阿弥陀及び菩薩像」がまつられています。全て彫刻によるものは、全国的に京都の即成院にある以外は例がなく、貴重なものといわれています。彫刻の流麗さから平安末期に作られた平泉文化に関連した遺品と見られています。

●宗松寺の杉並木

松川の町から宗松寺山門に通じる参道200m程に樹齢450年前後の巨杉並木となっており、東山町有形文化財に指定されています。

また、宗松寺山門には、樹齢570年余のモミの巨木があり、同じく町の有形文化財に指定されています。



●保呂羽山赤松群落

東磐井地方のアカマツは、東山赤松(とうざんあかまつ)と呼ばれ、木肌の美しさとたく素性の良いことから名声を得ています。保呂羽山の山頂には、東山赤松を代表する樹齢二百数十年のアカマツ群落あり、東山町有形文化財に指定されています。



Course Guide



主要観光行事

東北報知マラソン東山大会
4月最終日曜日

開催場所
東山町

東稲山つつじ祭り

5月下旬

開催場所
東稲山

東山町観光夏まつり

8月上旬

開催場所
東山町



●祝鼻溪乗船場

当コースのお問い合わせ・ご連絡先

岩手県東山町農林商工課

〒029-03 東磐井郡東山町長坂字西本町105-1
☎0191-47-2111

新・奥の細道
NEW OKUNOHOSOMICHI HIGASTIYAMA
東北自然歩道 (祝鼻溪舟下り) のみち



30

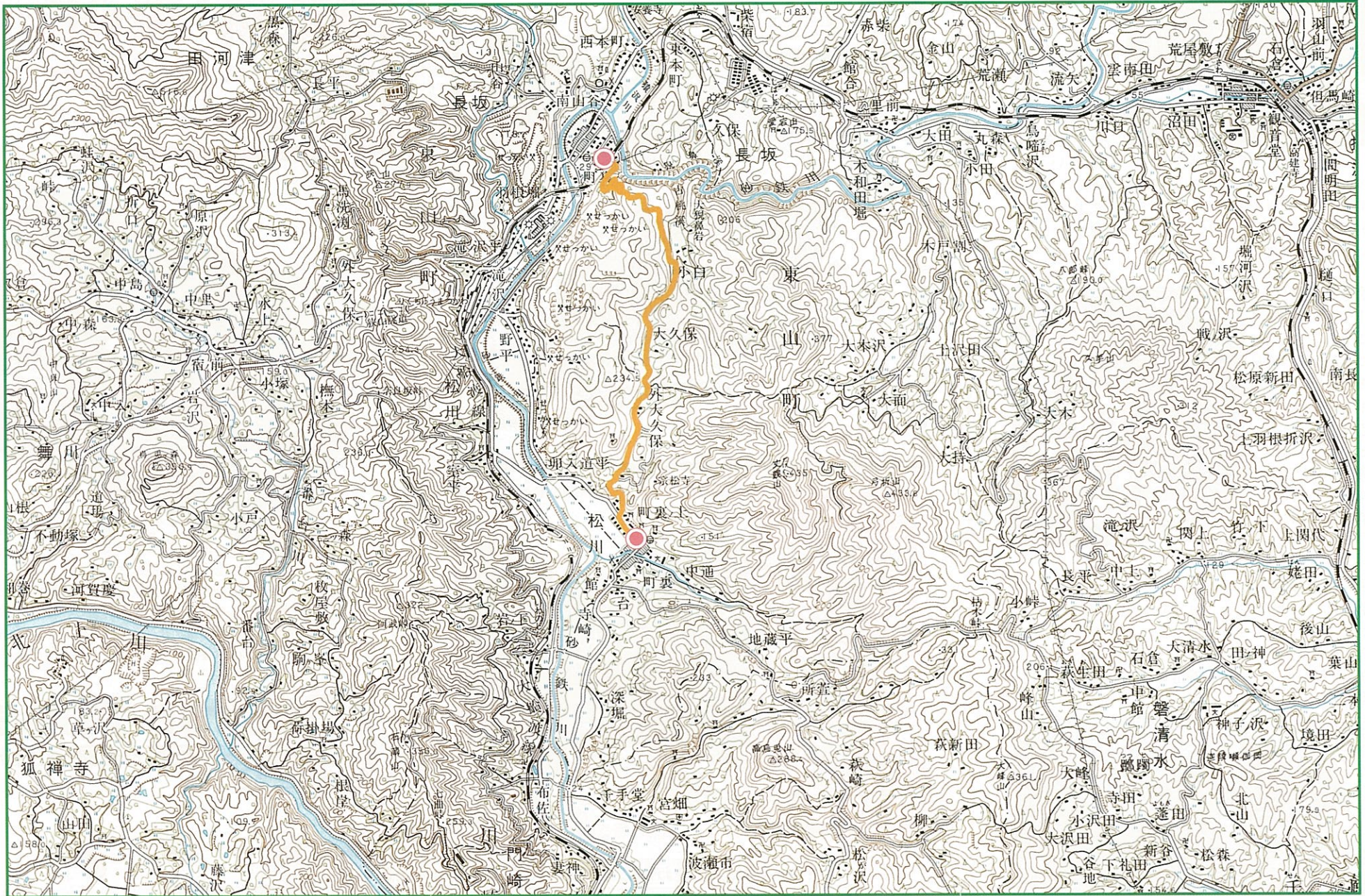
日本百景の一つ「祝鼻溪」は、砂鉄川に沿って高さ120mもの巨岩絶壁が続く溪谷です。船頭さんが案内する舟下りでも有名ですが、当コース沿いには木造来迎二十五菩薩像群を安置している「二十五菩薩堂」や、樹齢450年前後の杉の巨木が並木となっている宗松寺の参道、東山アカマツの巨木の群落がある保呂羽山など、歴史ある自然の造形美を楽しむことができます。

(Course Time)

二十五菩薩堂	0.6km 15分	宗松寺の杉並木	0.9km 15分	保呂羽山赤松群落
4.1km 50分	祝鼻溪			



Course Map



「この地図は、建設省国土地理院長の承認を得て、同院発行の 50,000分の 1 地形図を複製したものです。
(承認番号 平 8 東 復 第 545 号)」