

●森林公園・野鳥観察の森

約60haの面積に、およそ200種類の樹木が植えられており、休日ともなれば多くの家族連れでにぎわいます。北側に広がる野鳥観察の森では、100種類以上の野鳥の他、ノウサギやリスなどのほ乳類、クワガタなどの昆虫類も多く生息し、気軽に森林浴や散策を楽しみながら自然のしくみや大切さを学ぶことができます。



●ネイチャーセンター

森林公園野鳥観察の森の中にあり、木造2階建ての建物の中には、野鳥の様子を説明した写真やパネルが展示されている他、鳥の木彫り実演コーナー、観察カウンターが設置されています。ここでは来館者に対し観察指導員が説明やアドバイスをしてくれるので、話を聞いた後、双眼鏡を借りてすぐに自然探索をすることができます。

●ポニースクール岩手

森林公園に隣接し、自然の中で馬とふれあうことのできる小さなテーマパークです。普通馬の乗馬教室、子供のためのポニー教室の他、森の中を馬車で回遊するグリーンシャワーも楽しめるため、親子そろって利用できます。子供会や郊外行事での利用もできるので、ちょっと変わったレクリエーションを考えているならお薦めの施設です。



主な
興味地
点

Course Guide



主要観光行事

ポニーフェスティバル
日時未定
(5月から6月の中の1日)

開催場所
ポニースクール岩手

自然観察会
毎週第三日曜日

開催場所
ネイチャーセンター

バードカーピング
毎年1月の第一土曜日
(第二土曜日の場合有り)

開催場所
ネイチャーセンター



●ネイチャーセンター

当コースのお問い合わせ・ご連絡先

岩手県滝沢村商工観光対策室

〒020-01 岩手郡滝沢村鶴岡字中鶴岡55
☎0196-84-2111

新・奥の細道

NEW
OKUNOHOSOMICHI
TAKIZAWA

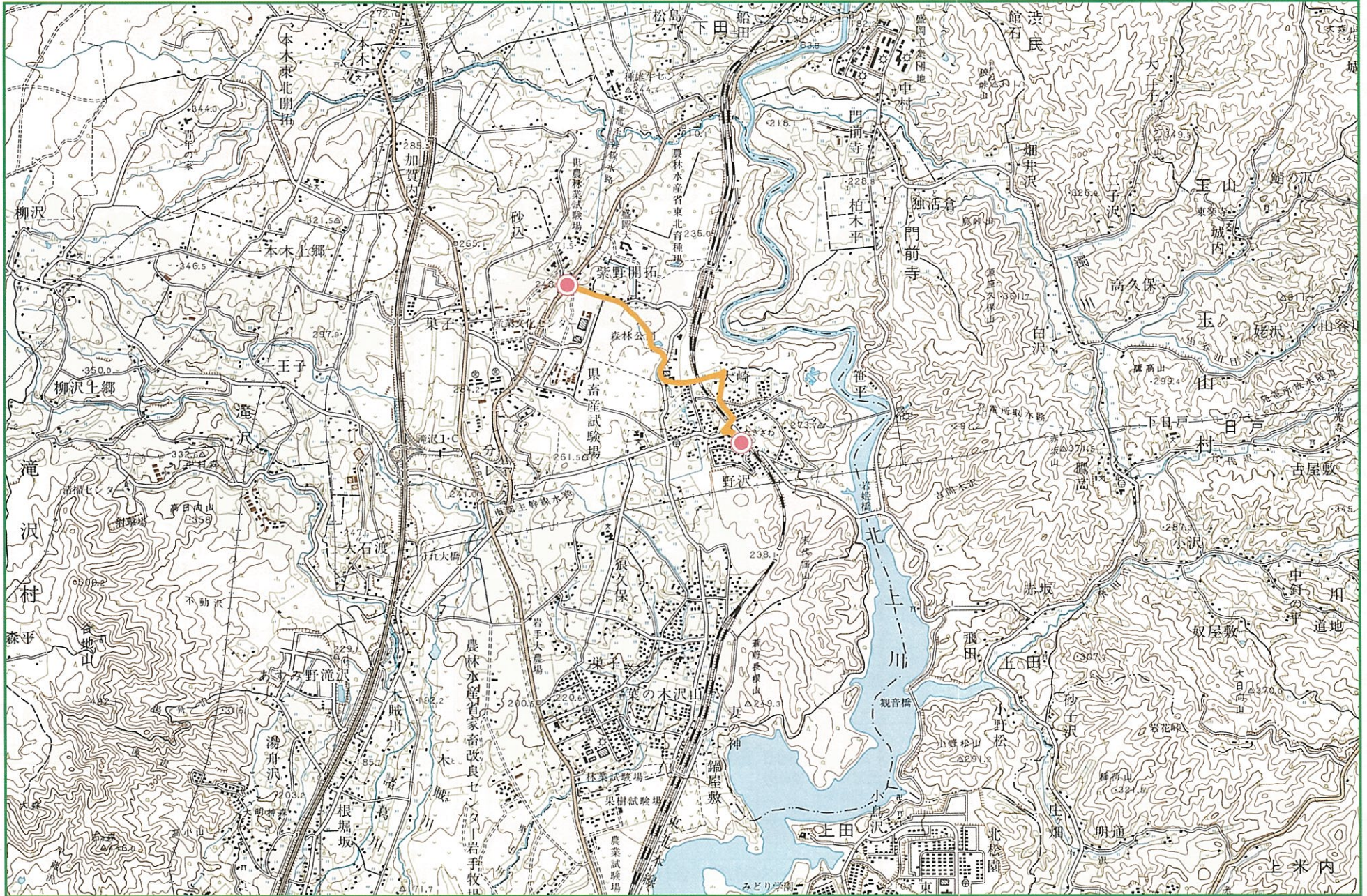
(野鳥観察のみち)
東北自然歩道



JR滝沢駅を起点とし、商店街、住宅地をとおる野鳥観察の森を終点とするコースです。村道からは、端正で女性的な姫神山と、勇壮で男性的な岩手山との対比的な山容を同時に見上げることができます。見慣れたなげない風景の中に、郷土の美しさを再発見することができるでしょう。



Course Map



「この地図は、建設省国土地理院長の承認を得て、同院発行の 50,000分の1地形図を複製したものです。
(承認番号 平8東地第 544号)」