

●パストラルバーデン

煙山ダムの北側に位置し、日帰りを楽しめる温泉入浴施設です。洋風の建物の中には洋風と和風の浴室があり、それぞれサウナ、ジェットバス、電気ふろ、薬湯、露天ふろなど多彩なお風呂で楽しむことができます。弱アルカリ性の泉質は、肌がつるつるし、体への刺激も少なくやわらかい入り心地です。



●水辺の里・マレットゴルフ場

木立の中を縫って散策する遊歩道の脇には岩崎川渓流の清らかな流れがあり、ゆっくりと森林浴を楽しむことができます。コース内には水に親しむことのできる広場や水車、ミズバショウ自生地などがあります。また、全9コースのマレットゴルフ場はゲートボールの道具を使って手軽にプレーを楽しむことができます。

●幣懸の滝

矢巾町のシンボルである南昌山の登り口にある滝で、その昔マタギが入山する際安全と狩猟の成功を祈って幣束をささげたといわれています。約7mの高さから白いしぶきを上げて落ちる水の流れは、清涼感をタップリと感じさせます。周囲の自然は四季折々の色に彩られ、様々な滝の表情も見せてくれます。



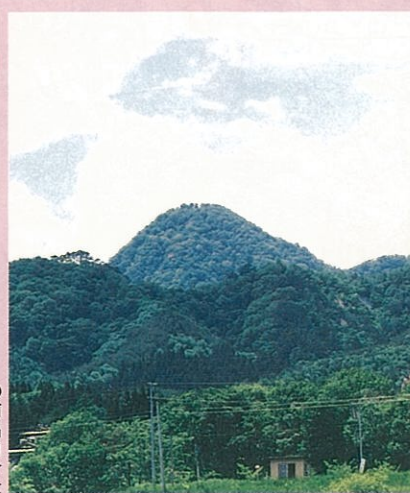
主な
興味地点

Course Guide



主要観光行事

スミ付けまつり
2月第1土曜日
開催場所
城内山中腹観音堂



●南昌山全景

当コースのお問い合わせ・ご連絡先

岩手県矢巾町企画財政課

〒028-33 紫波郡矢巾町大字南矢幅第13-123
☎0196-97-2111

新・奥の細道

NEW
OKUNOHOSOMICHI
YAHABA

南昌山
東北自然歩道 (ふもとめぐりのみち)



116

南昌山は、矢巾町の西方に位置し、雫石町との境にある標高848mの山であり、つりがね状の山容は矢巾町のシンボルとなっています。この南昌山のふもとは溪流沿いに春の新緑、秋の紅葉はもちろん、夏には7mの高さから清流が流れおちる「ぬさかけの滝」で清涼感をも得ることができます。さらに付近には各種の温泉風呂があり、四季をとおして楽しむことができます。

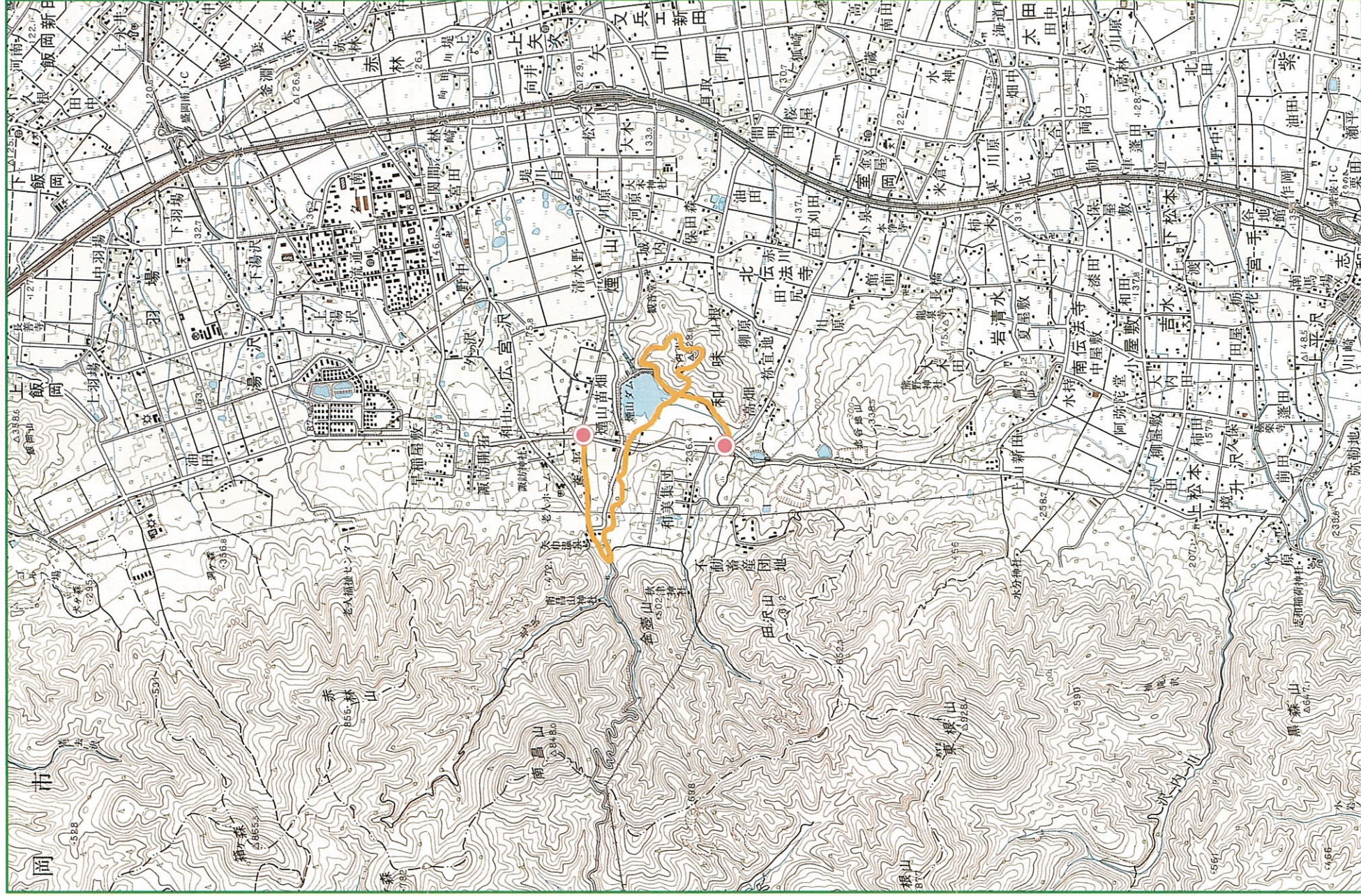
(Course Time)

起 点	2.4km 30分	城 内 山	2.3km 30分	パストラルバーデン	1.2km 20分
マレットゴルフ		幣懸の滝	0.4km 5分	矢巾温泉	1.1km 10分
終 点					



Course Map

1
50,000



この地図は、建設省国土地理院長の承認を得て、同院発行の 50,000分の1地形図を複製したものです。
(承認番号 平8第復第 542 号)