

●花巻広域公園

花巻広域公園は、郷土の森と宮沢賢治の「ロマンとメルヘンの世界」をイメージした公園で、「花園と流れと芝生のある公園」をメインテーマとして造られています。

園内には多様なレクリエーション施設が設けられ県民の憩いの場として親しまれています。



●台温泉

台温泉は、台川沿いの山間にある歴史の古い温泉で、20数軒の旅館が道なりに立ち並び、10数カ所もの元湯から立ちのぼる湯けむりは、昔ながらの湯治場の雰囲気が漂っています。

また、旅館によって泉質、効能が異なるのが特徴で、江戸時代には湯治客で賑わい南部藩主も時折訪れたと言われています。

●釜淵の滝

釜淵の滝は、高さ8.3m、巾30mの丸い形のもっこりした大きな石から流れ落ちる滝で、台川の清らかな水が玉簾をかけたように数条に分かれて流れ落ちています。

宮沢賢治の童話「台川」にも取り上げられ「釜淵だら俺あ前になんぼがへりも見だ。それでも今日も来た」など、この作品に何度も登場してきます。



主な
興味地点

Course Guide

コースの概要



主要観光行事

花巻温泉さくらまつり
4月下旬～5月上旬
開催場所
花巻温泉

花巻温泉バラまつり
6月中旬～7月上旬
開催場所
花巻温泉

●花巻温泉バラ園



当コースのお問い合わせ・ご連絡先

岩手県花巻市観光課

〒025-8601 岩手県花巻市花城町9番30号

☎0198-24-2111

新・奥の細道

NEW
OKUNOHOSOMICHI
HANAMAKI

東北自然歩道

(いで湯と滝のみち)

環境庁・岩手県



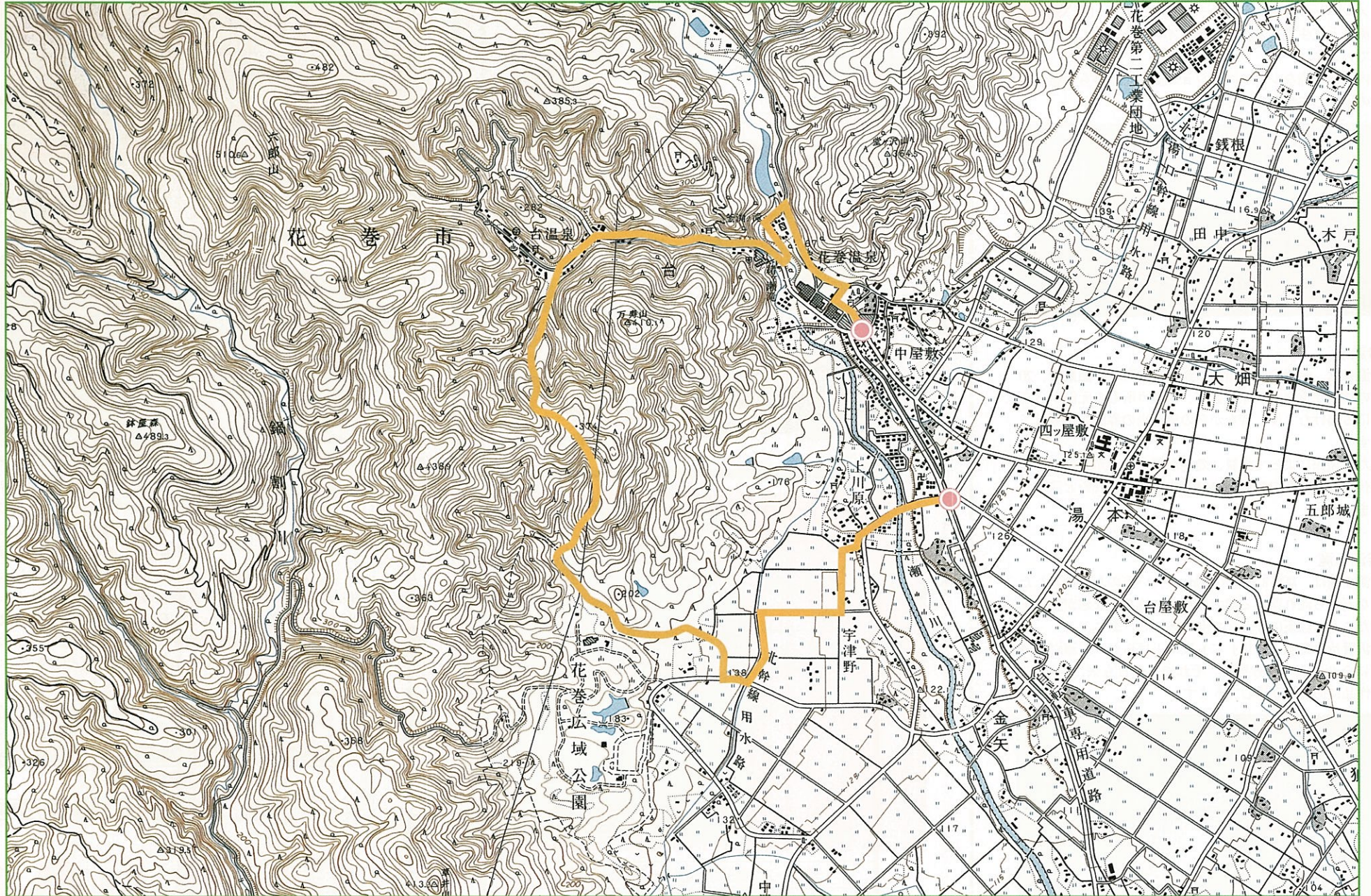
松山寺付近を起点とするこのコースは、県民の憩いの場として親しまれている「花巻広域公園」沿いを歩き、森林浴や四季折々の自然を満喫できる林道コースを通って行きます。森の中を進んで行くと、やがて湯けむりが立ちのぼるいで湯の郷「台温泉」の旅館街が広がります。ここから、清らかな台川の流れに沿って歩いて行くと、大きな石から流れ落ちる「釜淵の滝」を見ることが出来ます。終点は、「バラ園」のある花巻温泉です。宮沢賢治設計の日時計花壇がある「バラ園」は、6月中旬頃から「花巻温泉バラまつり」が開催され、多くの観光客で賑わいます。

(Course Time)			
起点・松山寺	2.5km 40分	平塚・花巻交流の森	1.1km 30分
花巻広域公園		展望地	1.7km 50分
台温泉	1.3km 20分	釜淵の滝	0.9km 10分
		終点・花巻温泉	



Course Map

1
25,000



「この地図は、建設省国土地理院長の承認を得て、同院発行の25,000分の1地形図を複製したものです。
(承認番号 平10東複第 507 号)」