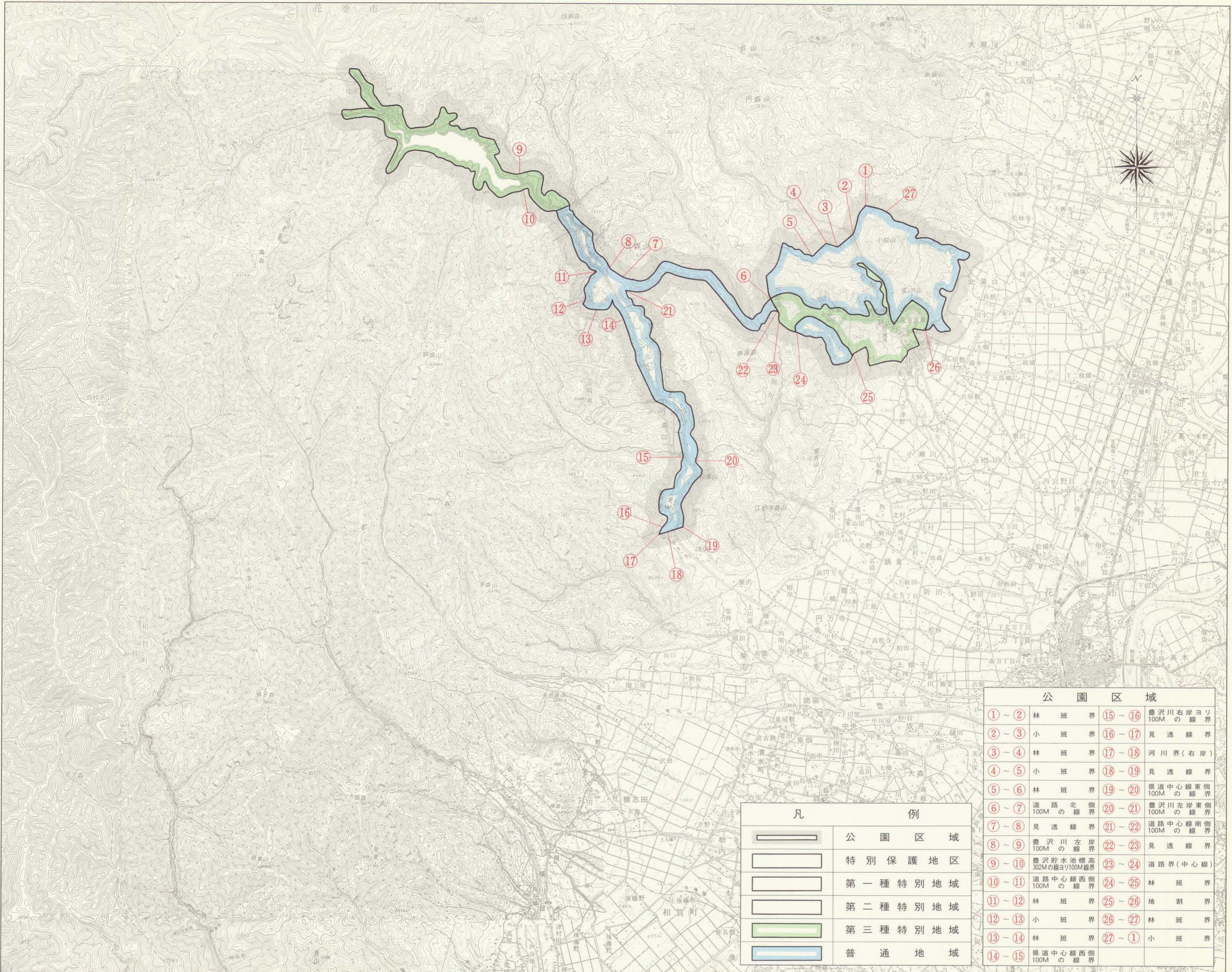


# 花巻温泉郷県立自然公園区域図

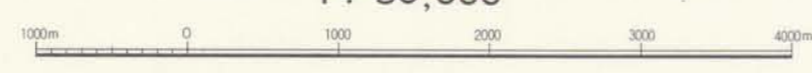
この地図は建設省国土地理院長の承認を得て同院発行の五万分の一地形図を複製したものである。  
(承認番号) 昭22、東規 第 86 号



凡 例	
	公園区域
	特別保護地区
	第一種特別地域
	第二種特別地域
	第三種特別地域
	普通地域

公園区域			
①～②	林 班 界	⑮～⑯	豊沢川右岸ヨリ100Mの線界
②～③	小 班 界	⑯～⑰	見透線界
③～④	林 班 界	⑰～⑱	河川界(右岸)
④～⑤	小 班 界	⑱～⑲	見透線界
⑤～⑥	林 班 界	⑲～⑳	県道中心線東側100Mの線界
⑥～⑦	道路の北側100Mの線界	⑳～㉑	豊沢川左岸東側100Mの線界
⑦～⑧	見透線界	㉑～㉒	道路中心線南側100Mの線界
⑧～⑨	豊沢川左岸100Mの線界	㉒～㉓	見透線界
⑨～⑩	豊沢貯水池標高302Mの線ヨリ100M線界	㉓～㉔	道路界(中心線)
⑩～⑪	道路中心線西側100Mの線界	㉔～㉕	林 班 界
⑪～⑫	林 班 界	㉕～㉖	地 割 界
⑫～⑬	小 班 界	㉖～㉗	林 班 界
⑬～⑭	林 班 界	㉗～①	小 班 界
⑭～⑮	県道中心線西側100Mの線界		

1 : 50,000



岩手県