

しょう ひと  
障がいのある人への

さべつ ぎゃくたい  
差別・虐待をなくしましょう



いわてけん  
岩手県



ふとう さべつてきとりあつか

きんし

# 不当な差別的取扱いは禁止されています!

しょう ひと たい せいとう りゆう しょう りゆう  
 障がいのある人に対して、正当な理由なく、障がいを理由  
 としてサービスの提供を拒否することや、サービスの提供  
 にあたって場所や時間帯を制限すること、障がいの無い  
 人にはつけない条件をつけることなどが禁止されます。  
 せいとう りゆう ほんだん ばあい しょう ひと  
 正当な理由があると判断した場合は障がいのある人  
 にその理由を説明し、理解を得るよう努めてください。



ふとう さべつてきとりあつか

ぐたいれい

## 不当な差別的取扱いの具体例



うけつけ たいおう  
 受付の対応を  
 きよひ  
 拒否する

ほんにん むし  
 本人を無視して  
 かいじょしゃ しえんしゃ  
 介助者や支援者、  
 つ そ ひと  
 付き添いの人にだけ  
 はな  
 話しかける





がっこう じゅけん  
学校の受験や  
にゅうがく きよひ  
入学を拒否する



# 不動産



しょう  
障がいがある  
りゅう にゅうきよ  
ことを理由に入居を  
きよひ  
拒否する

ほごしゃ かいじょしゃ  
保護者や介助者が  
にゅうてん  
いないと入店  
い  
できないと言う





# 「合理的配慮」が求められています！

合理的配慮は、障がいのある人から、社会の中にあるバリアを取り除くために何らかの対応を必要としているとの意思が伝えられたときに、負担が重すぎない範囲で対応することが求められるものです。重すぎる負担があるときでも、障がいのある人に、なぜ負担が重すぎるのか理由を説明し、別の方法を提案することも含め、話し合い、理解を得ることが大切です。

たとえば、従業員が少ないお店で混雑しているときに「車いすを押して店内を案内してほしい」と伝えられた場合に、話し合ったうえで、負担が重すぎない範囲で別の方法を探すなどが考えられます。

障がいの特性やそれぞれの場面・状況に合わせた柔軟な対応が求められています。

## 合理的配慮の具体例



障がいのある人の  
障がい特性に配慮する。

障がい特性に応じた  
情報保障の提供。







しょう もじ  
障がいのため文字を  
か むずか ばあい  
書くことが難しい場合、  
かわ か もんだい  
代わりに書くことが問題のない  
しょう ひと  
書類であれば障がいのある人  
い し じゅうぶん かくにん  
の意思を十分に確認  
だいひつ  
しながら代筆する。

い し つた え  
意思を伝えあうために絵や  
しゃしん かーど たぶれっと  
写真のカードやタブレット  
たんまつ かつよう  
端末を活用する。



だんさ ばあい  
段差がある場合に  
すろーぷ つか  
スロープなどを使って  
ほじょ  
補助をする。



ごうりてきはいいりよ  
合理的配慮

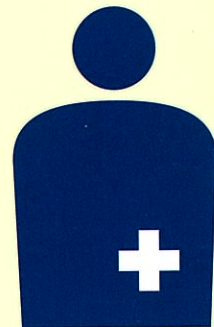
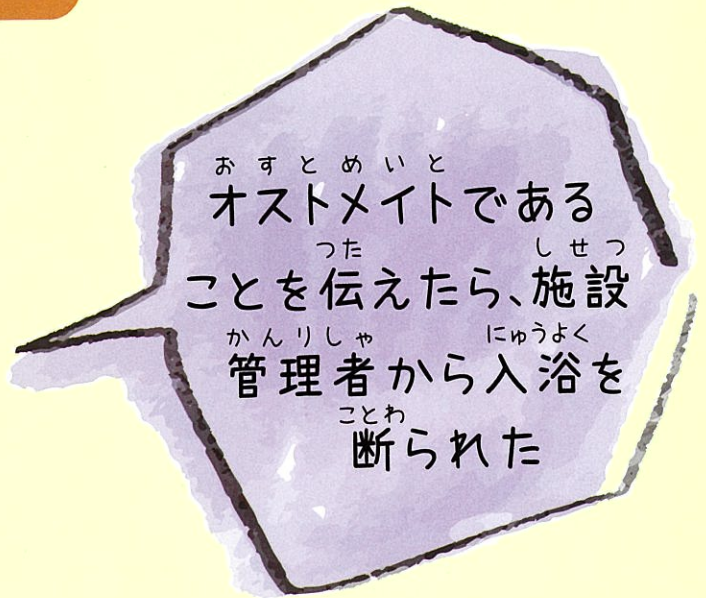
はんい はいりよ  
できる範囲で、できる配慮を  
ごうりてきはいいりよ  
それが「合理的配慮」です





じっさい さべつ ふりえき とりあつか  
実際にあった差別・不利益な取扱い

こうしゅうよくじょう りょう  
公衆浴場を利用しようとしたら…



おすとめいと  
オストメイトとは…?

びょうき じこ なか すとーま  
病気や事故により、お腹に「ストーマ  
じんこうこうもん じんこうぼうこう ひと  
(人工肛門・人工膀胱)」をつけている人のこと。  
すとーま つ ひと すとーま  
ストーマを付けている人はストーマに  
と つ ぱうち せんよう ふくろ べん によ  
取り付けられたパウチという専用の袋に便や尿が  
た せつび といれ しょり  
溜まり、設備のあるトイレで処理をします。

おすとめいと すとーま ただ そうちゃく にゅうよくちゅう はず  
オストメイトであっても、ストーマを正しく装着していれば入浴中に外れる  
えいせいじょうなん もんだい  
ことはなく、衛生上何ら問題ありません。  
ただ りかい たが あんしん こうしゅうしせつ りょう  
正しく理解し、お互いに安心して公衆施設を利用しましょう。



補助犬を連れてお店を利用しようとしたら…



動物を連れて入店  
できないことを理由に  
利用を拒否された

身体障害者補助犬とは…?

盲導犬：視覚障がいのある人が安全に歩けるようにサポートする

介助犬：肢体不自由のある人の日常生活動作をサポートする

聴導犬：聴覚障がいのある人に日常生活の必要な音を知らせる



補助犬を見かけたら…

- ・食べ物を与えないでください。
- ・気を引く行為をしないでください。
- ・暖かく見守ってください。

身体障害者補助犬とは、身体障がい者の自立と社会参加に資するものとして、  
身体障害者補助犬法に基づき訓練・認定された犬です。公共の施設をはじめ、  
いろいろな場所で補助犬を受け入れることは「身体障害者補助犬法」で義務  
づけられています。



ぎゃくたい  
それは虐待かもしれません。

しょう ひと なか ぎゃくたい う じぶん ひがい  
障がいのある人の中には、虐待を受けても自分で被害  
うった で き ひと  
を訴えることが出来ない人がいます。

しょう ひと ぎゃくたい ほうりつ きんし  
障がいのある人への虐待は法律で禁止されているだ  
けでなく、被害にあった方の尊厳を傷つけるものです。

ぎゃくたい み す しゃかい め ぞ  
虐待を見過ごさない社会を目指しましょう。



しんたいてきぎゃくたい  
身体的虐待

- たた  
・叩かれる
- と こ  
・閉じ込められる
- こうそく  
・拘束される
- いえ なか はい  
・家の中に入れない



せいてきぎゃくたい  
性的虐待

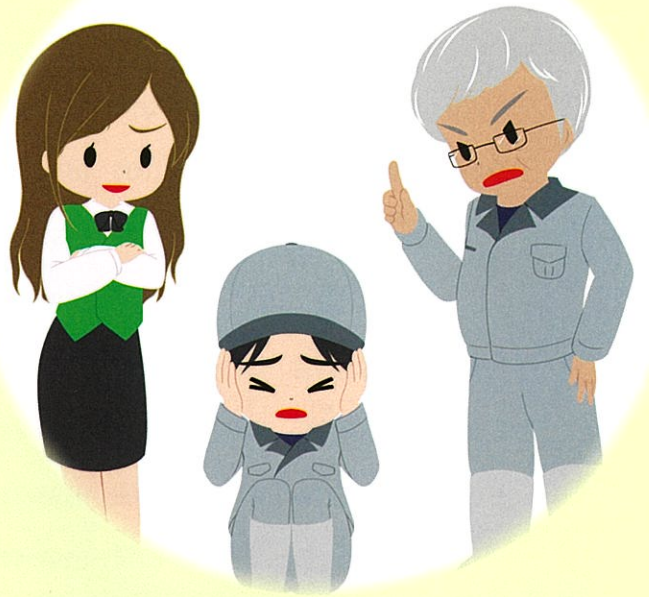
- ふく め  
・服を脱がされる
- からだ さわ  
・身体を触られる
- からだ しゃしん と  
・身体の写真を撮られる





しんりてきぎゃくたい  
心理的虐待

- なかまはず むし  
・仲間外れにされ無視される
- じんかく ひてい  
・人格を否定するような
- ぼうげん い  
暴言を言われる



ほうき ほうち ねぐれくと  
放棄・放置(ネグレクト)

- しょくじ すいぶん じゅうぶん あた  
・食事・水分を十分に与えない
- はいせつ せわ  
・排泄の世話をしない



けいざいてきぎゃくたい  
経済的虐待

- はたら ちんぎん あた  
・働いたのに賃金を与えない
- かぞく ねんきん と あ  
・家族に年金を取り上げられる
- ちんぎん ふとう てんび  
・賃金から不当な天引きをする





しょう しゃさべつ かん そうだんまどぐち  
障がい者差別に関する相談窓口

しょうそんめい 市町村名	そうだんまどぐち 相談窓口	でんわばんごう 電話番号	ふあつくすばんごう FAX番号	しょうそんめい 市町村名	そうだんまどぐち 相談窓口	でんわばんごう 電話番号	ふあつくすばんごう FAX番号
もりおかし 盛岡市	しょう ふくしか 障がい福祉課	019-613-8296	019-625-2589	しわちよう 紫波町	けんこうふくしか 健康福祉課	019-672-2111 (内1321)	019-672-2311
	しゃかいふくしきょうぎかい 社会福祉協議会	019-651-1000	019-622-4999		しゃかいふくしきょうぎかい 社会福祉協議会	019-672-3258	019-672-5039
みやこし 宮古市	ふくしか 福祉課	0193-68-9135	0193-62-7422	やばちよう 矢巾町	ふくしか 福祉課	019-611-2572	019-611-2579
おふなとし 大船渡市	ちいきふくしか 地域福祉課	0192-27-3111 (内186・187)	0192-26-2299	にしわがまち 西和賀町	しゃかいふくしきょうぎかい 社会福祉協議会	019-611-2840	019-697-8967
	しゃかいふくしきょうぎかい 社会福祉協議会	0197-27-0001	0192-27-0800		けんこうふくしか 健康福祉課	0197-85-3412	0197-85-2119
はなまし 花巻市	しょう ふくしか 障がい福祉課	0198-41-3580	0198-24-7729	かねがききょう 金ヶ崎町	しゃかいふくしきょうぎかい 社会福祉協議会	0197-85-3225	0197-85-3234
	しゃかいふくしきょうぎかい 社会福祉協議会	0198-22-6708	0198-21-3785		ほけんふくし 保健福祉センター	0197-44-4560	0197-44-4337
またかみし 北上市	しょう ふくしか 障がい福祉課	0197-72-8214	0197-64-2202	ひらいずみちよう 平泉町	しゃかいふくしきょうぎかい 社会福祉協議会	0197-44-6060	0197-44-6106
	しゃかいふくしきょうぎかい 社会福祉協議会	0197-64-1212	0197-64-7580		ほけん 保健センター	0191-46-5571	0191-46-2204
くじし 久慈市	しゃかいふくしか 社会福祉課	0194-52-2119	0194-52-2364	すみたちよう 住田町	ほけんふくしか 保健福祉課	0192-46-3862	0192-46-2489
とのおし 遠野市	ふくしか 福祉課	0198-68-3193	0198-62-1599	おおづちちよう 大槌町	しゃかいふくしきょうぎかい 社会福祉協議会	0192-46-2300	0192-46-2321
	しゃかいふくしきょうぎかい 社会福祉協議会	0198-62-8459	0198-62-9311		けんこうふくしか 健康福祉課	0193-42-8715	0193-42-4314
いちのせまし 一関市	ふくしか 福祉課	0191-21-8355	0191-21-4150	やまだまち 山田町	ちようじゆふくしか 長寿福祉課	0193-82-3111 (内151)	0193-82-4989
りくぜんたかたし 陸前高田市	ふくしか 福祉課	0192-54-2111	0192-55-6118	いわいずみちよう 岩泉町	しゃかいふくしきょうぎかい 社会福祉協議会	0193-82-3841	0193-82-5670
	しゃかいふくしきょうぎかい 社会福祉協議会	0192-54-5151	0192-54-4775		ちようみんかちいきふくししつ 町民課地域福祉室	0194-22-2111	0194-22-3562
かまいしし 釜石市	ちいきふくしか 地域福祉課	0193-22-0177	0193-22-6375	ふくしか 福祉課	しゃかいふくしきょうぎかい 社会福祉協議会	0194-22-3400	0194-31-1033
にのへし 二戸市	ふくしか 福祉課	0195-23-1313	0195-22-1188	たのはたむら 田野畑村	けんこうふくしか 健康福祉課	0194-33-3102	0194-33-3171
はちまんたいし 八幡平市	ちいきふくしか 地域福祉課	0195-74-2111 (内1108)	0195-74-2102	ふだいむら 普代村	しゃかいふくしきょうぎかい 社会福祉協議会	0194-33-3025	0194-33-3025
	しゃかいふくしきょうぎかい 社会福祉協議会	0195-74-4400	0195-74-4402		じゆうみんふくしか 住民福祉課	0194-35-2113	0194-36-1026
おうしゅうし 奥州市	ふくしか 福祉課	0197-34-2325	0197-51-2373	かるまいまち 軽米町	けんこうふくしか 健康福祉課	0195-46-4736	0195-48-1061
	しゃかいふくしきょうぎかい 社会福祉協議会	0197-25-7171	0197-25-6712	のだむら 野田村	ほけんふくしか 保健福祉課	0194-78-2913	0194-78-3995
たきざわし 滝沢市	ちいきふくしか 地域福祉課	019-656-6517	019-687-4318	くのへむら 九戸村	ほけんふくしか 保健福祉課	0195-42-2111 (内203)	0195-41-1144
しずくいしちよう 雫石町	そうごうふくしか 総合福祉課	019-692-6473	019-692-1311	ひろのちよう 洋野町	しゃかいふくしきょうぎかい 社会福祉協議会	0195-41-1200	0195-42-2064
くずまきまち 葛巻町	けんこうふくしか 健康福祉課	0195-66-2111 (内155)	0195-67-1060	いちのへちよう 一戸町	ふくしか 福祉課	0194-65-5915	0194-69-1121
いわてまち 岩手町	けんこうふくしか 健康福祉課	0195-62-2111 (内512・514)	0195-61-1160		ふくしか 福祉課	0195-32-3700	0195-32-3701
					しゃかいふくしきょうぎかい 社会福祉協議会	0195-33-3385	0195-33-2737

じょうれい かん と あ さき いわてけん ほけんふくしじ しょう ほけんふくしか  
条例に関するお問い合わせ先 岩手県 保健福祉部 障がい保健福祉課

T E L : 019-629-5448

F A X : 019-629-5454

E-mail : AD0006@pref.iwate.jp



しょう しゃぎやくたい かん そうだんまどぐち  
障がい者虐待に関する相談窓口

しょうそんめい 市町村名	そうだんまどぐち 相談窓口	でんわばんごう 電話番号	ふあつくすばんごう FAX番号
もりおかし 盛岡市	しょう ふくしか 障がい福祉課	019-626-7508	019-625-2589
みやこし 宮古市	とくていひえいりかつどうほうじんみやこけんいきしょう しゃふくしすいしん 特定非営利活動法人宮古圏域障がい者福祉推進ネット	0193-64-7878	0193-77-3921
おおふなとし 大船渡市	ちいきふくしかしょうがいがいふくしがかり 地域福祉課障害福祉係 しゃかいふくしほうじんたいようかいちいきかつどうしえん せいうんそうだんしつ 社会福祉法人大洋会地域活動支援センター 星雲相談室	0192-27-3111(内186・187) 0192-21-1305	0192-26-2299 0192-21-1307
はなまきし 花巻市	しょう ふくしか 障がい福祉課	0198-41-3580	0198-24-7729
きたかみし 北上市	しょう ふくしか 障がい福祉課	0197-72-8214	0197-64-2202
くじし 久慈市	しゃかいふくしか 社会福祉課	0194-52-2119	0194-52-2364
とおのし 遠野市	ふくしか 福祉課	0198-68-3193	0198-62-1599
いちのせきし 一関市	ふくしか 福祉課	0191-21-8355	0191-21-4150
りくぜんたかたし 陸前高田市	ふくしか 福祉課	0192-54-2111	0192-55-6118
かまいしし 釜石市	ちいきふくしか 地域福祉課	0193-22-0177	0193-22-6375
にのへし 二戸市	ふくしか 福祉課	0195-23-1313	0195-22-1188
はちまんたいし 八幡平市	ちいきふくしかしょう ぶくしがかり 地域福祉課障がい福祉係	0195-74-2111(内1108)	0195-74-2102
おうしゅうし 奥州市	ふくしか 福祉課	0197-34-2325	0197-51-2373
たぎざわし 滝沢市	ちいきふくしか 地域福祉課	019-656-6517	019-687-4318
しずくいしちょう 雫石町	そうごうふくしか 総合福祉課	019-692-6473	019-692-1311
くずまきまち 葛巻町	けんこうふくしか 健康福祉課	0195-66-2111(内155)	0195-67-1060
いわてまち 岩手町	けんこうふくしかふくしがかり 健康福祉課福祉支援係	0195-62-2111(内512・514)	0195-61-1160
しわちよう 紫波町	けんこうふくしか 健康福祉課	019-672-2111(内1321)	019-672-2311
やはばちよう 矢巾町	ふくしか 福祉課	019-611-2572	019-611-2579
にしわがまち 西和賀町	けんこうふくしか 健康福祉課	0197-85-3412	0197-85-2119
かねがききちょう 金ヶ崎町	ほけんふくし 保健福祉センター	0197-44-4560	0197-44-4337
ひらいずみちょう 平泉町	ほけん 保健センター	0191-46-5571	0191-46-2204
すみたちよう 住田町	ほけんふくしか ふくしがかり 保健福祉課福祉係	0192-46-3862	0192-46-2489
おおづちちょう 大槌町	けんこうふくしか 健康福祉課	0193-42-8715	0193-42-4314
やまだまち 山田町	とくていひえいりかつどうほうじんみやこけんいきしょう しゃふくしすいしん 特定非営利活動法人宮古圏域障がい者福祉推進ネット	0193-64-7878	0193-77-3921
いわいずみちょう 岩泉町	とくていひえいりかつどうほうじんみやこけんいきしょう しゃふくしすいしん 特定非営利活動法人宮古圏域障がい者福祉推進ネット	0193-64-7878	0193-77-3921
たのはたむら 田野畑村	とくていひえいりかつどうほうじんみやこけんいきしょう しゃふくしすいしん 特定非営利活動法人宮古圏域障がい者福祉推進ネット	0193-64-7878	0193-77-3921
ふだいむら 普代村	とくていひえいりかつどうほうじん いえ 特定非営利活動法人ハックの家	0194-34-2303	0194-34-2773
かるまいまち 軽米町	けんこうふくしか 健康福祉課	0195-46-4736	0195-48-1061
のだむら 野田村	ほけんふくしか 保健福祉課	0194-78-2913	0194-78-3995
くのへむら 九戸村	ほけんふくしか 保健福祉課	0195-42-2111(内203)	0195-41-1144
ひろのちよう 洋野町	ふくしか 福祉課	0194-65-5915	0194-69-1121
いちのへちよう 一戸町	ふくしか 福祉課	0195-32-3700	0195-32-3701

しょう しゃ ばん じかん にちたいおう  
障がい者110番 (24時間365日対応)

T E L 019-639-6533 (平日日中)、090-2277-3456 (土日祝・平日夜間)



へいせい ねん がついつたち しょう ひと ひと とも まな とも い  
平成23年7月1日に「障がいのある人もない人も共に学び共に生  
いわたけん じょうれい しこう じょうれい しょう  
きる岩手県づくり条例」が施行されました。この条例は、障がいのあ  
ひと ひと たが たいせつ とも たす あ く  
る人もない人もお互いを大切にし、共に助け合っ暮らすことができ  
ちいき もくてき  
るような地域をつくることを目的としています。

へいせい ねん がつ しょうがいしゃぎゃくたい ぼうし しょうがいしゃ ようごしゃ たい  
平成24年10月には「障害者虐待の防止、障害者の養護者に対す  
しえん とう かん ほうりつ しょうがいしゃぎゃくたいぼうしほう しこう しょう  
る支援等に関する法律(障害者虐待防止法)」が施行されました。障  
ひと たい ぎゃくたい ひと ぞんげん がい しょう  
がいのある人に対する虐待は、その人の尊厳を害するものであり、障  
ひと じりつ しゃかいさんか ぎゃくたい ぼうし ほか  
がいのある人の自立や社会参加のために虐待の防止を図ることが  
じゅうよう  
重要です。

へいせい ねん しょうがい りゆう さべつ かいしょう すいしん かん ほうりつ  
平成28年には「障害を理由とする差別の解消の推進に関する法律  
しょうがいしゃさべつかいしょうほう しこう  
(障害者差別解消法)」も施行されています。

しょう りかい ふか しょう  
障がいについての理解を深め、障がいを  
りゆう さべつ しょう ひと ぎゃくたい  
理由とした差別や、障がいのある人への虐待、  
しょう ひと く かん  
障がいのある人が暮らしにくいと感じたりする  
いわたけん つく  
ことのない岩手県を作りたい。



※このリーフレットは内閣府『合理的配慮』を知っていますか?』の一部を引用して作成しています。