

## \\ 専門家からアドバイス! //

### 企業にあったやり方で仕事と育児の両立を後押し!

岩手労働局では育児・介護休業法で定める育休など各種制度の規定整備のほか、制度が利用しやすくなるような取り組みもお願いしています。

取得期間を長くしたり有給にする等、法を上回る制度として充実を図る企業もありますが、法に沿った社内制度を子育て世代を含む全ての社員に周知することで育休等の利用しやすい雰囲気づくりをしている企業もあります。男性の育休取得促進に取り組む企業では、育休取得した男性社員が育児の大変さを実感し、復職後は育児の時間確保のため効率的に仕事を進めることで、残業が減り、生産性が上がったとのお話もお聞きします。

それぞれの企業に合った方法で、仕事と育児が両立しやすい職場環境づくりを目指しましょう。

岩手労働局雇用環境・均等室

### お問い合わせ・申し込み書類提出先

盛岡広域振興局保健福祉環境部	☎019-629-6568
県南広域振興局保健福祉環境部	☎0197-22-2831
県南広域振興局花巻保健福祉環境センター	☎0198-22-4921
県南広域振興局一関保健福祉環境センター	☎0191-26-1415
沿岸広域振興局保健福祉環境部	☎0193-25-2702
沿岸広域振興局大船渡保健福祉環境センター	☎0192-27-9913
沿岸広域振興局宮古保健福祉環境センター	☎0193-64-2218
県北広域振興局保健福祉環境部	☎0194-53-4987
県北広域振興局二戸保健福祉環境センター	☎0195-23-9217



申請書のダウンロード

<https://www.pref.iwate.jp/kurashikankyou/kosodate/shoushika/1003469/1003472.html>

その他関係制度 **いわて女性活躍企業等認定制度**

<https://www.pref.iwate.jp/kurashikankyou/seishounendanjo/1004930/1004931.html>



岩手県保健福祉部 **子ども子育て支援室**

〒020-8570 岩手県盛岡市内丸10-1  
TEL:019-629-5456 FAX:019-629-5464

いわて子育てにやさしい企業等認証制度  検索

## いわて子育てにやさしい企業等認証制度

# 子育て支援で 職場を変えよう!



いわて子育てにやさしい  
企業等ロゴマーク

働き方が変化が  
訪れている今こそ、  
職場環境を変える  
チャンスです!



仕事と子育てを両立できる  
職場環境を整えてほしいな

子どもが病気に  
なったら休んで  
看護をしてあげたい

仕事は定時で終えて  
保育園に迎えに行きたい

パパだって積極的に  
子育てに参加したい

授業参観やPTA、  
学校行事は欠かさず  
参加したい



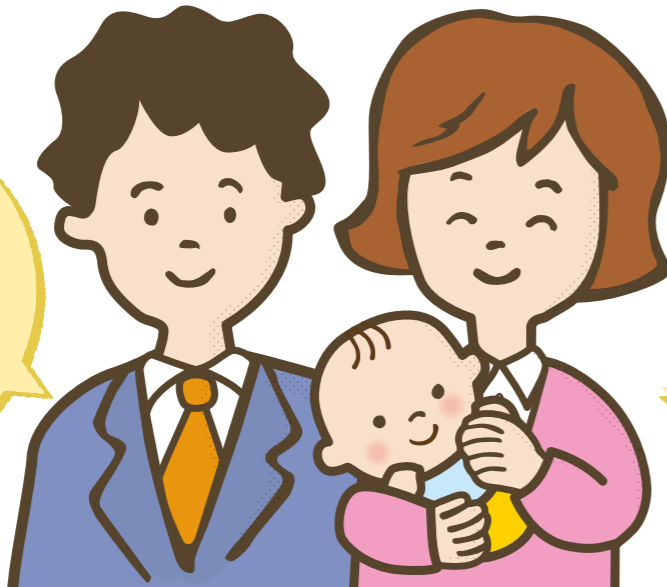


# 子育て支援に取り組むと様々なメリット。 企業の成長のステップに役立てましょう!

岩手県では、仕事と子育ての両立支援など男女が共に働きやすい職場環境づくりに取り組む企業等を認証し、顕著な成果があった企業を表彰しています。認証されると様々なメリットがありますので、あなたの会社でもトライしてみませんか。

メリット  
1

子育て支援に取り組む会社としてイメージがアップします!



メリット  
2

県のホームページで広く県民に公開されます!

メリット  
3

様々な助成金や補助金の対象になります!

## 対象

県内に本社又は主たる事務所があり、常時雇用する労働者の数が100人以下の中小企業等です。

## 認証メリット

- 子育て支援に取り組む企業等として、イメージがアップし、社会的評価が高まります。
- 職業安定所の求人登録票に表示できます。
- 県単融資制度(県商工観光資金)にかかる保証料率の引下げ(0.05%)の対象になります。
- 公益財団法人いきいき岩手支援財団の「子育てにやさしい職場環境づくり助成金」の対象になります(最大30万円)。
- 県が発注する特定の施策に係る物品納入(10万円以下)と印刷物製作業(30万円以下)の契約について優先されます。
- 県営建設工事競争入札参加資格審査基準の技術等評価点数の加点項目となります。
- 県営建設工事の総合評価落札方式条件付一般競争入札における技術提案評価項目となります。
- 復興局が実施する「地域基幹産業人材確保支援事業費補助金」の「職場環境改善事業」の補助要件となっています(最大100万円)。

## 認証基準

- ①次世代育成支援対策推進法に基づく「一般事業主行動計画」を策定し、岩手労働局に届け出ていること。
- ②子育て支援を推進する取組を行っていること。
- ③育児・介護休業法に沿った育児休業制度及び②で盛り込んだ項目を、就業規則又は労働協約に規定していること。
- ④「応援宣言」または、「企業内子育て支援推進員」を配置していること。

## 表彰基準

優れた取り組みをしている企業の中から知事表彰を行います。次の表彰基準を満たす企業が対象となります。

- ①認証基準が実践されていること。
- ②独自性、先進性のある優れた取組をしていること。
- ③過去3年間に関係法令に係る重大な違反がないこと。

その他関係制度 問い合わせ先 岩手県環境生活部若者女性協働推進室 女性活躍支援担当 TEL019-629-5346



## 「いわて女性活躍企業等認定制度」

女性の活躍推進に向けて積極的に取り組む企業等を「いわて女性活躍認定企業等(ステップ1)」、「いわて女性活躍認定企業等(ステップ2)」として認定する。

# 岩手県内で212社がぞくぞく認定取得。 子育てにやさしい職場づくりが広がっています。

※令和2年12月末現在延企業数

介護老人  
福祉施設

## 社会福祉法人 みちのく大寿会

〒028-8802 岩手県九戸郡洋野町大野60-41-8



## 取組内容

産前・産後休暇、育児休暇はもちろん、子育て支援手当や子の看護休暇、幼稚園や保育所などに支払う保育料の一部を補助するなど、子育てと仕事の両立を支援。他にも、短時間勤務や毎月希望する日に休みを取得できるなど、職員一人ひとりのライフスタイルや家庭事情に合わせて、様々な働き方が選択できる制度を整えています。

## 代表者メッセージ

福祉を通して地域の笑顔を守ることを理念とする当法人では、働く職員の手を温めることも大事な使命。職員の8割が女性であり、長く勤めてもらうためには、家族の成長に合った柔軟な支援が必要です。子育てから介護まで、長いスパンで職員の人生を支援できる職場環境を整えています。



理事長  
野田 信雄

## 職員ボイス

出産、産後の休暇などもあり、子育てしやすい職場環境の中で働くことができ感謝しています。



保育料の助成などの支援を受けていますが、安心して子育てと仕事を両立できます。



1人目の子どもから保育料の助成を受けることができ、経済的にもとても助かっています。



歯科医院

## 医療法人美飛会

〒020-0866 岩手県盛岡市本宮6丁目11-10



## 取組内容

小学校入学前の子どもがいる職員が利用できる育児短時間勤務制度を設けているほか、出産や子育てで退職した人が、復帰したい時に利用できる再雇用制度もあります。また、不妊治療を行っている職員のために、通院・入院が必要な際に取得できる不妊治療休暇を設定。少しずつ改善を重ねながら、より働きやすい職場づくりに取り組んでいます。

## 代表者メッセージ

予防歯科に力を入れている当院では、患者さんと長くお付き合いしていく歯科衛生士の役割がとても重要です。結婚や子育てなど、個々のライフプランや家族の成長に合わせて柔軟に対応できる制度を作っているほか、互いにフォローし合える環境づくりも大切にしています。



理事長  
藤本 淳

## スタッフボイス

院長が子育て支援の考え方を示してくれるので、院内に浸透していますし、将来設計が立てやすいです。



子どもの体調が悪い時に子連れで出勤できるように配慮してもらい、柔軟な対応に感謝しています。



不妊治療休暇があることで治療に集中できますし、他のスタッフにもサポートしてもらっています。



建設業

## 株式会社テラ

〒028-0502 岩手県遠野市青笹町中沢2-52



## 取組内容

社員の9割が男性社員のため、配偶者の産前産後期間中、3日間の配偶者出産休暇を取得できる制度を設けています。子の看護休暇を1年に6日間(子2人以上の場合は12日間)まで、1時間単位で取得できるため、現場を中抜けして仕事に戻ることも可能です。また、年次有給休暇についても、1年に5日の範囲内で時間単位で取得することができます。

## 代表者メッセージ

社員が互いにフォローし合う家族的な社風をベースに、誰もが安心して働ける環境を整えることを第一に考えています。建設業は天候に左右されるため、計画的に休みが取りにくいことが課題ですが、利用しやすいように融通のきく制度を考え、現場に判断を任せるようにしています。



代表取締役  
三浦 貞一

## 社員ボイス

配偶者の出産休暇を取得。年次有給休暇とは別に3日間まで取れるので安心して休めました。



共働きで3歳の子どもを育てていますが、会社の子育て支援制度が充実しているので心強いです。



子の看護休暇を取得。時間単位で取れるので(中抜けもOK)、これからも気軽に利用します。

