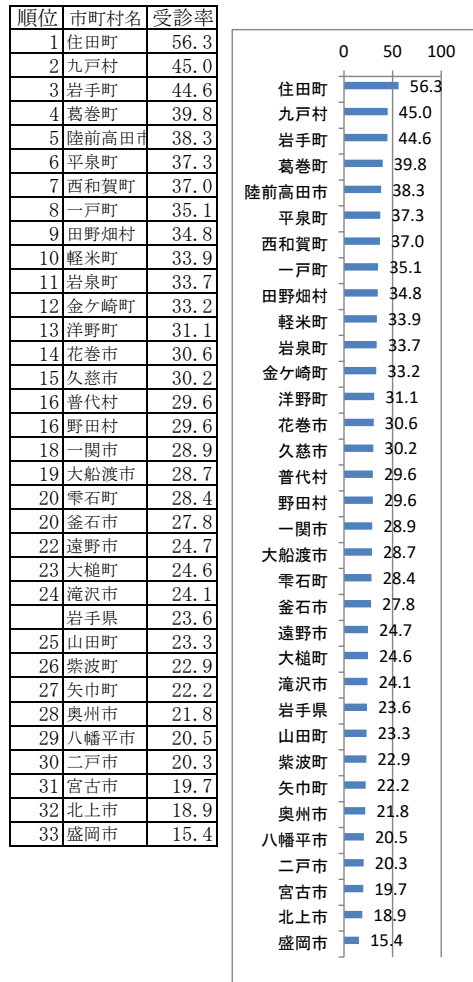


市町村名	対象者	受診者数	マンモグラフィの判定別人数							要精密検査者数	精密検査受診の有無別人数										精密検査受診者数	精密検査率	未把握率	未受診率	未受診率+未把握率	要精密率	がん発見率	陽性反応の 中度
			判定不能		カテゴリー1	カテゴリー2	カテゴリー3	カテゴリー4	カテゴリー5		異常認めず	異常を認める						未受診	未把握									
			カテゴリーN-1	カテゴリーN-2								乳がんであった者 (転移性を含まない)	乳がんのうち早期がん	早期がんのうち非浸潤がん	乳がんの疑いのある者又は未確定	乳がん以外の疾患であった者(転移性の乳がんを含む)												
全国 (R3)	41,426,319	2,976,460	112	917	2,464,828	297,813	156,542	9,604	2,536	170,272	63,418	10,720	5,598	1,362	5,082	74,391	4,898	11,762	153,611	90.2	6.9	2.9	9.8	5.7	0.36	6.3		
岩手県	429,695	42,136	5	0	39,121	2,044	766	153	47	963	258	162	111	27	6	485	14	38	911	94.6	3.9	1.5	5.4	2.3	0.38	16.8		
盛岡市	97,016	6,708	0	0	6,157	229	270	46	6	322	133	40	29	6	0	144	1	4	317	98.4	1.2	0.3	1.6	4.8	0.60	12.4		
宮古市	18,270	1,405	0	0	1,356	30	16	2	1	19	2	2	0	0	0	14	0	1	18	94.7	5.3	0.0	5.3	1.4	0.14	10.5		
大船渡市	13,073	1,408	0	0	1,352	41	14	1	0	15	0	6	5	1	0	9	0	0	15	100.0	0.0	0.0	0.0	1.1	0.43	40.0		
花巻市	34,046	4,027	0	0	3,713	256	45	11	2	58	9	9	8	0	0	28	3	9	46	79.3	15.5	5.2	20.7	1.4	0.22	15.5		
北上市	29,804	2,393	0	0	2,173	186	22	5	7	34	3	12	10	4	0	17	2	0	32	94.1	0.0	5.9	5.9	1.4	0.50	35.3		
久慈市	12,121	1,322	0	0	1,204	91	21	6	0	27	4	4	3	1	0	18	0	1	26	96.3	3.7	0.0	3.7	2.0	0.30	14.8		
遠野市	9,822	1,018	0	0	972	30	9	5	2	16	2	5	3	0	0	8	0	1	15	93.8	6.3	0.0	6.3	1.6	0.49	31.3		
一関市	40,716	4,734	0	0	4,382	283	54	14	1	69	8	15	10	3	0	40	1	5	63	91.3	7.2	1.4	8.7	1.5	0.32	21.7		
陸前高田市	6,939	1,012	0	0	977	22	12	1	0	13	2	1	1	0	0	8	0	2	11	84.6	15.4	0.0	15.4	1.3	0.10	7.7		
釜石市	11,966	1,385	0	0	1,262	91	29	1	2	32	10	4	3	0	0	15	2	1	29	90.6	3.1	6.3	9.4	2.3	0.29	12.5		
二戸市	9,677	713	0	0	681	25	5	1	1	7	0	2	1	0	0	5	0	0	7	100.0	0.0	0.0	0.0	1.0	0.28	28.6		
八幡平市	9,378	720	0	0	679	33	6	2	0	8	0	1	0	0	0	6	1	0	7	87.5	0.0	12.5	12.5	1.1	0.14	12.5		
奥州市	41,149	3,855	0	0	3,657	106	72	16	4	92	24	13	10	4	3	47	1	4	87	94.6	4.3	1.1	5.4	2.4	0.34	14.1		
滝沢市	17,547	2,027	0	0	1,842	128	49	4	4	54	17	10	6	1	2	23	1	1	52	96.3	1.9	1.9	3.7	2.7	0.49	18.5		
雫石町	6,010	676	0	0	625	36	9	5	1	15	2	4	2	0	0	7	0	2	13	86.7	13.3	0.0	13.3	2.2	0.59	26.7		
葛巻町	2,352	340	0	0	313	19	8	0	0	8	2	0	0	0	0	6	0	0	8	100.0	0.0	0.0	0.0	2.4	0.00	0.0		
岩手町	4,803	906	0	0	863	25	12	4	2	18	2	6	3	3	0	10	0	0	18	100.0	0.0	0.0	0.0	2.0	0.66	33.3		
紫波町	11,562	986	0	0	938	26	19	3	0	22	6	4	2	1	0	12	0	0	22	100.0	0.0	0.0	0.0	2.2	0.41	18.2		
矢巾町	8,908	892	0	0	825	29	30	6	2	38	12	8	7	1	0	18	0	0	38	100.0	0.0	0.0	0.0	4.3	0.90	21.1		
西和賀町	2,230	256	0	0	241	10	5	0	0	5	1	0	0	0	0	3	1	0	4	80.0	0.0	20.0	20.0	2.0	0.00	0.0		
金ヶ崎町	4,935	600	0	0	567	23	7	2	1	10	2	1	0	0	1	5	0	1	9	90.0	10.0	0.0	10.0	1.7	0.17	10.0		
平泉町	2,643	377	0	0	335	37	3	2	0	7	0	1	1	1	0	6	0	0	7	100.0	0.0	0.0	0.0	1.9	0.27	14.3		
住田町	1,944	532	5	0	461	58	7	0	1	8	4	0	0	0	0	4	0	0	8	100.0	0.0	0.0	0.0	1.5	0.00	0.0		
大槌町	4,137	400	0	0	381	15	3	1	0	4	1	0	0	0	0	3	0	0	4	100.0	0.0	0.0	0.0	1.0	0.00	0.0		
山田町	5,561	446	0	0	415	20	9	2	0	11	1	3	2	0	0	5	0	2	9	81.8	18.2	0.0	18.2	2.5	0.67	27.3		
岩泉町	3,278	460	0	0	420	30	8	2	0	10	2	1	0	0	0	6	0	1	9	90.0	10.0	0.0	10.0	2.2	0.22	10.0		
田野畑村	1,171	163	0	0	148	13	2	0	0	2	0	0	0	0	0	1	1	0	1	50.0	0.0	50.0	50.0	1.2	0.00	0.0		
普代村	947	133	0	0	125	8	0	0	0	0	0	0	0	0	0	0	0	0	0	-	-	-	-	0.0	0.00	-		
軽米町	3,294	343	0	0	334	7	1	1	0	2	1	0	0	0	0	1	0	0	2	100.0	0.0	0.0	0.0	0.6	0.00	0.0		
野田村	1,500	168	0	0	149	16	1	2	0	3	0	1	0	0	0	1	0	1	2	66.7	33.3	0.0	33.3	1.8	0.60	33.3		
九戸村	2,193	298	0	0	273	13	1	3	8	11	3	2	1	0	0	4	0	2	9	81.8	18.2	0.0	18.2	3.7	0.67	18.2		
洋野町	6,211	755	0	0	689	48	13	4	1	17	4	5	3	1	0	8	0	0	17	100.0	0.0	0.0	0.0	2.3	0.66	29.4		
一戸町	4,492	678	0	0	612	60	4	1	1	6	1	2	1	0	0	3	0	0	6	100.0	0.0	0.0	0.0	0.9	0.29	33.3		

# 令和4年度 乳がん検診の実施状況（市町村別順位）

岩手県 23.844

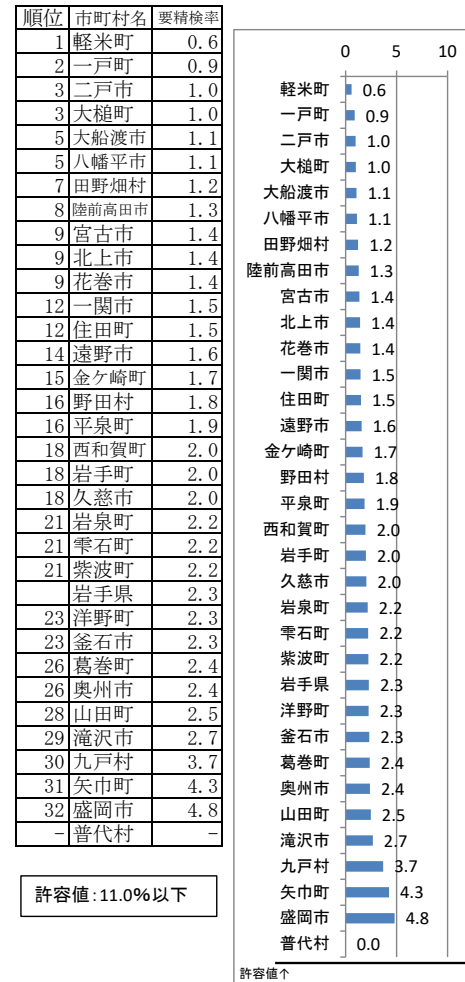
## 受診率（40歳以上69歳以下）



## 精検受診率



## 要精検率



## 未受診率



※1 乳がん検診の受診率が「…」の市町村は、受診率算出のための値が不詳であるものであること。

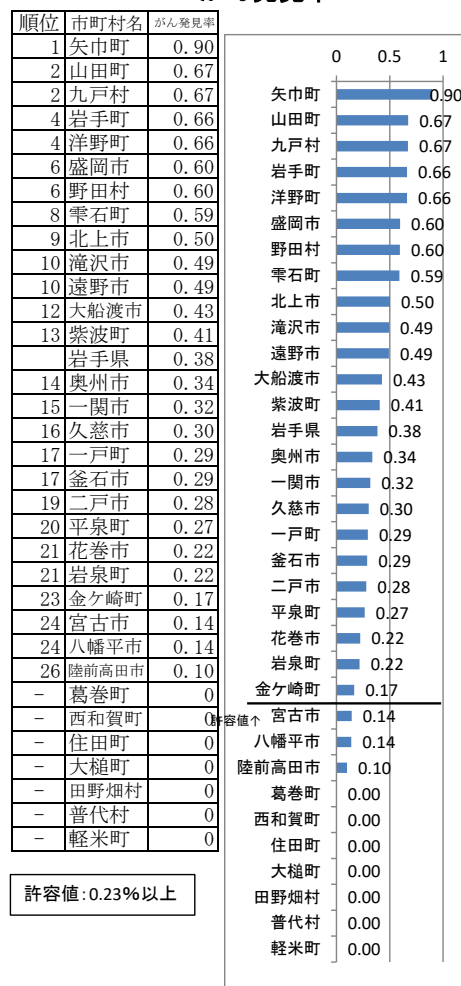
※2 乳がん検診の岩手県の受診率は、計数が不詳の市区町村を除いた値である。

# 令和4年度 乳がん検診の実施状況（市町村別順位）

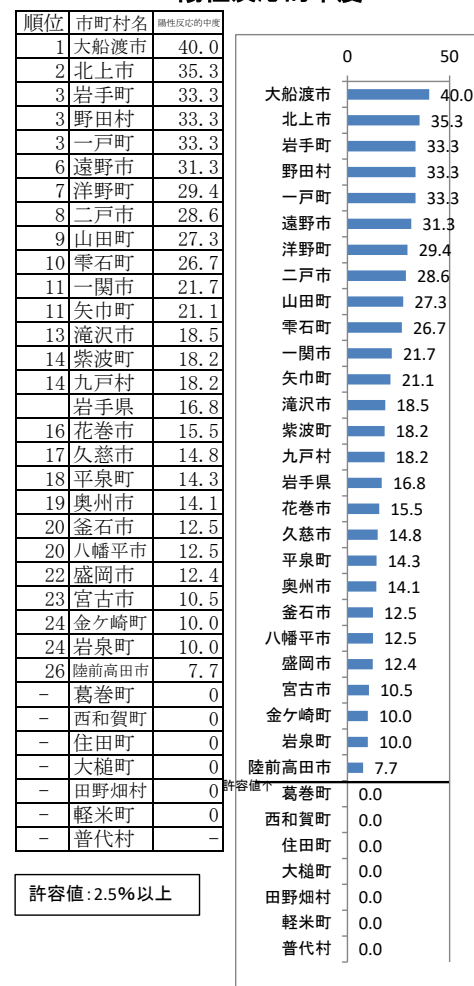
## 未把握率



## がん発見率



## 陽性反応の集中度



令和４年度 乳がん検診の実施状況（前年度比較）

単位：％

市町村名	受診率			精検受診率			未把握率			未受診率			要精検率			がん発見率			陽性反応的中度		
	R4	R3	増減	R4	R3	増減	R4	R3	増減	R4	R3	増減	R4	R3	増減	R4	R3	増減	R4	R3	増減
岩手県	23.6	23.0	0.6	94.6	93.7	0.9	3.9	4.3	▲ 0.4	1.5	2.0	▲ 0.5	2.3	1.9	0.4	0.38	0.34	0.04	16.8	18.0	▲ 1.2
盛岡市	15.4	13.4	2.0	98.4	97.6	0.8	1.2	1.4	▲ 0.2	0.3	1.0	▲ 0.6	4.8	3.7	1.1	0.60	0.35	0.24	12.4	9.5	2.9
宮古市	19.7	19.2	0.5	94.7	96.6	▲ 1.8	5.3	3.4	1.8	0	0	0	1.4	2.1	▲ 0.7	0.14	0.50	▲ 0.36	10.5	24.1	▲ 13.6
大船渡市	28.7	29.8	▲ 1.1	100	95.0	5.0	0	5.0	▲ 5.0	0	0	0	1.1	1.4	▲ 0.3	0.43	0.35	0.07	40.0	25.0	15.0
花巻市	30.6	31.2	▲ 0.6	79.3	96.5	▲ 17.2	15.5	1.8	13.8	5.2	1.8	3.4	1.4	1.4	0.1	0.22	0.29	▲ 0.07	15.5	21.1	▲ 5.5
北上市	18.9	19.1	▲ 0.2	94.1	98.0	▲ 3.8	0	0	0	5.9	2.0	3.8	1.4	1.8	▲ 0.4	0.50	0.41	0.09	35.3	22.4	12.8
久慈市	30.2	29.8	0.4	96.3	79.2	17.1	3.7	4.2	▲ 0.5	0.0	16.7	▲ 16.7	2.0	1.5	0.6	0.30	0.18	0.12	14.8	12.5	2.3
遠野市	24.7	25.0	▲ 0.3	93.8	100	▲ 6.3	6.3	0	6.3	0	0	0	1.6	2.0	▲ 0.4	0.49	0.77	▲ 0.28	31.3	38.9	▲ 7.6
一関市	28.9	29.7	▲ 0.8	91.3	81.7	9.6	7.2	18.3	▲ 11.1	1	0	1.4	1.5	1.1	0.4	0.32	0.24	0.08	21.7	21.7	0.1
陸前高田市	38.3	40.6	▲ 2.3	84.6	86.7	▲ 2.1	15.4	13.3	2.1	0	0	0	1.3	1.4	▲ 0.1	0.10	0.37	▲ 0.27	7.7	26.7	▲ 19.0
釜石市	27.8	28.0	▲ 0.2	90.6	91.3	▲ 0.7	3.1	8.7	▲ 5.6	6	0	6.3	2.3	1.7	0.6	0.29	0.37	▲ 0.08	12.5	21.7	▲ 9.2
二戸市	20.3	20.4	▲ 0.1	100	87.5	12.5	0	0	0	0.0	12.5	▲ 12.5	1.0	0.9	0.1	0.28	0	0.28	28.6	0	28.6
八幡平市	20.5	19.7	0.8	87.5	88.9	▲ 1.4	0	11.1	▲ 11.1	13	0	12.5	1.1	1.2	▲ 0.1	0.14	0.14	0.00	12.5	11.1	1.4
奥州市	21.8	20.2	1.6	94.6	100	▲ 5.4	4.3	0	4.3	1	0	1.1	2.4	1.4	1.0	0.34	0.40	▲ 0.06	14.1	28.3	▲ 14.1
滝沢市	24.1	24.3	▲ 0.2	96.3	100	▲ 3.7	1.9	0	1.9	2	0	1.9	2.7	2.6	0.1	0.49	0.63	▲ 0.13	18.5	24.1	▲ 5.6
雫石町	28.4	31.0	▲ 2.6	86.7	100	▲ 13.3	13.3	0	13.3	0	0	0	2.2	1.5	0.7	0.59	0.30	0.29	26.7	20.0	6.7
葛巻町	39.8	36.7	3.1	100	100	0	0	0	0	0	0	0	2.4	0.6	1.7	0	0.30	▲ 0.30	0	50.0	▲ 50.0
岩手町	44.6	42.6	2.0	100	83.3	16.7	0	5.6	▲ 5.6	0.0	11.1	▲ 11.1	2.0	2.1	▲ 0.1	0.66	0.82	▲ 0.16	33.3	38.9	▲ 5.6
紫波町	22.9	22.0	0.9	100	91.7	8.3	0	8.3	▲ 8.3	0	0	0	2.2	2.5	▲ 0.3	0.41	0.42	▲ 0.02	18.2	16.7	1.5
矢巾町	22.2	20.0	2.2	100	94.1	5.9	0	2.9	▲ 2.9	0.0	2.9	▲ 2.9	4.3	4.2	0.0	0.90	0.25	0.65	21.1	5.9	15.2
西和賀町	37.0	35.1	1.9	80.0	88.9	▲ 8.9	0	0	0	20.0	11.1	8.9	2.0	2.9	▲ 0.9	0	0.64	▲ 0.64	0	22.2	▲ 22.2
金ヶ崎町	33.2	32.4	0.8	90.0	88.9	1.1	10.0	11.1	▲ 1.1	0	0	0	1.7	1.2	0.5	0.17	0	0.17	10.0	0	10.0
平泉町	37.3	36.9	0.4	100	100	0	0	0	0	0	0	0	1.9	1.6	0.3	0.27	0.46	▲ 0.19	14.3	28.6	▲ 14.3
住田町	56.3	48.3	8.0	100	71.4	28.6	0	28.6	▲ 28.6	0	0	0	1.5	1.4	0.1	0	0	0	0	0	0
大槌町	24.6	23.4	1.2	100	100	0	0	0	0	0	0	0	1.0	2.1	▲ 1.1	0	0.26	▲ 0.26	0	12.5	▲ 12.5
山田町	23.3	26.5	▲ 3.2	81.8	83.3	▲ 1.5	18.2	8.3	9.8	0.0	8.3	▲ 8.3	2.5	2.4	0.1	0.67	0.60	0.07	27.3	25.0	2.3
岩泉町	33.7	33.9	▲ 0.2	90.0	60.0	30.0	10.0	20.0	▲ 10.0	0.0	20.0	▲ 20.0	2.2	1.1	1.1	0.22	0	0.22	10.0	0	10.0
田野畑村	34.8	32.6	2.2	50.0	100	▲ 50.0	0	0	0	50	0	50.0	1.2	0.6	0.6	0	0	0	0	0	0
普代村	29.6	32.1	▲ 2.5	-	100	-	-	0	-	-	0	-	0	1.4	▲ 1.4	0	0	0	-	0	-
軽米町	33.9	21.8	12.1	100	88.9	11.1	0	0	0	0.0	11.1	▲ 11.1	0.6	2.2	▲ 1.6	0	0.96	▲ 0.96	0	44.4	▲ 44.4
野田村	29.6	25.6	4.0	66.7	-	-	33.3	-	-	0	-	-	1.8	1.5	0.3	0.60	0	0.60	33.3	-	-
九戸村	45.0	43.0	2.0	81.8	75.0	6.8	18.2	25.0	▲ 6.8	0	0	0	3.7	1.0	2.7	0.67	0.25	0.42	18.2	25.0	▲ 6.8
洋野町	31.1	29.9	1.2	100	100	0	0	0	0	0	0	0	2.3	1.9	0.3	0.66	0.13	0.54	29.4	6.7	22.7
一戸町	35.1	32.8	2.3	100	100	0	0	0	0	0	0	0	0.9	1.7	▲ 0.8	0.29	0.28	0.02	33.3	16.7	16.7

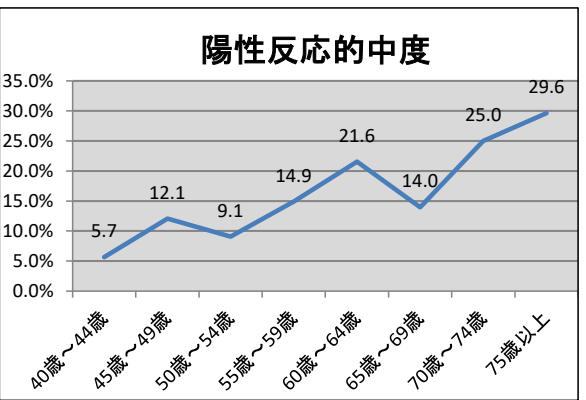
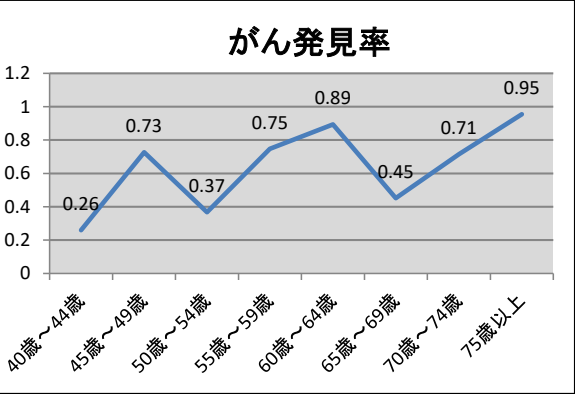
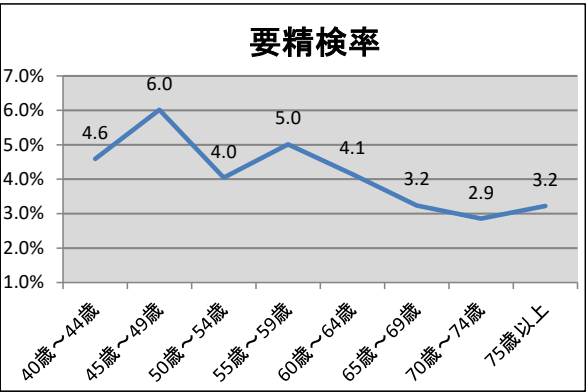
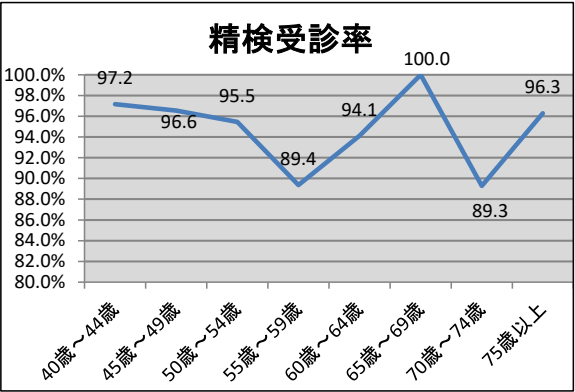
※１ 乳がん検診の受診率が「-」の市町村は、受診率算出のための値が不詳であるものであること。

※２ 乳がん検診の岩手県の受診率は、計数が不詳の市区町村を除いた値である。

※３ 普代村については、R4要精検者が０であった。

令和3年度 乳がん検診の実施状況（初回）

年齢階級	対象者	受診者数	マンモグラフィの判定別人数							要精密検査者数	精密検査受診の有無別人数								精密検査受診者数	精検受診率	未把握率	未受診率	未受診率+未把握率	要精検率	がん発見率	陽性反応の 中度	
			判定不能		カテゴリー1	カテゴリー2	カテゴリー3	カテゴリー4	カテゴリー5		異常認めず	異常を認める						未受診									未把握
			カテゴリーN-1	カテゴリーN-2								乳がんであった者 (転移性を含まない)	乳がんのうち早期がん	早期がんのうち非浸潤がん	乳がんの疑いのある者又は未確定	乳がん以外の疾患であった者(転移性の乳がんを含む)											
40歳～44歳	33,632	2,310	5	0	2,008	190	93	10	4	106	22	6	4	2	2	73	1	2	103	97.2	1.9	0.9	2.8	4.6	0.26	5.7	
45歳～49歳	38,982	964	0	0	822	84	48	9	1	58	10	7	5	2	0	39	2	0	56	96.6	0	3.4	3.4	6.0	0.73	12.1	
50歳～54歳	39,513	1,087	0	0	996	47	38	5	1	44	11	4	3	0	0	27	1	1	42	95.5	2.3	2.3	4.5	4.0	0.37	9.1	
55歳～59歳	38,620	937	0	0	854	36	40	5	2	47	17	7	6	1	0	18	1	4	42	89.4	8.5	2.1	10.6	5.0	0.75	14.9	
60歳～64歳	40,672	1,230	0	0	1,129	49	42	7	3	51	11	11	5	0	2	24	0	3	48	94.1	5.9	0	5.9	4.1	0.89	21.6	
65歳～69歳	44,345	1,328	0	0	1,234	49	37	6	2	43	21	6	4	1	0	16	0	0	43	100	0	0	0	3.2	0.45	14.0	
70歳～74歳	50,878	980	0	0	921	30	21	6	2	28	5	7	3	1	0	13	2	1	25	89.3	3.6	7.1	10.7	2.9	0.71	25.0	
75歳以上	142,203	838	0	0	783	28	19	6	2	27	10	8	5	0	0	8	1	0	26	96.3	0	3.7	3.7	3.2	0.95	29.6	
岩手県	428,845	9,674	5	0	8,747	513	338	54	17	404	107	56	35	7	4	218	8	11	385	95.3	2.7	2.0	4.7	4.2	0.58	13.9	



令和3年度 乳がん検診の実施状況（非初回）

年齢階級	対象者	受診者数	マンモグラフィの判定別人数							要精密検査者数	精密検査受診の有無別人数								精密検査受診者数	精検受診率	未把握率	未受診率	未受診率+未把握率	要精検率	がん発見率	陽性反応の 中度
			判定不能		カテゴリー1	カテゴリー2	カテゴリー3	カテゴリー4	カテゴリー5		異常認めず	異常を認める	未受診	未把握												
			カテゴリーN-1	カテゴリーN-2																						
															乳がんであった者 (転移性を含まない)	乳がんのうち早期がん	早期がんのうち非浸潤がん	乳がんの疑いのある者又は未確定								
40歳～44歳	33,632	2,023	0	0	1,772	198	46	6	1	53	11	3	3	2	0	38	0	1	52	許容値 80%以上  目標値 90%以上	許容値 10%以下  目標値 5%以下	許容値 10%以下  目標値 5%以下	許容値 20%以下  目標値 10%以下	許容値 11.0%以下	許容値 0.23%以上	許容値 2.5%以上
45歳～49歳	38,982	3,086	0	0	2,662	339	72	9	4	83	16	9	5	2	0	52	2	4	77	98.1	1.9	0	1.9	2.6	0.15	5.7
50歳～54歳	39,513	3,260	0	0	3,060	129	57	12	2	72	21	8	5	2	1	39	0	3	69	92.8	4.8	2.4	7.2	2.7	0.29	10.8
55歳～59歳	38,620	3,297	0	0	3,141	113	30	10	3	45	16	6	6	1	1	20	1	1	43	95.8	4.2	0	4.2	2.2	0.25	11.1
60歳～64歳	40,672	4,437	0	0	4,185	165	64	16	7	86	24	20	16	8	0	37	1	4	81	95.6	2.2	2.2	4.4	1.4	0.18	13.3
65歳～69歳	44,345	5,125	0	0	4,870	177	65	12	1	80	25	15	13	3	0	34	1	5	74	94.2	4.7	1.2	5.8	1.9	0.45	23.3
70歳～74歳	50,878	6,121	0	0	5,828	224	48	15	6	69	19	22	13	1	0	24	0	4	65	92.5	6.3	1.3	7.5	1.6	0.29	18.8
75歳以上	142,203	5,113	0	0	4,856	186	46	19	6	71	19	23	15	1	0	23	1	5	65	94.2	5.8	0	5.8	1.1	0.36	31.9
岩手県	428,845	32,462	0	0	30,374	1,531	428	99	30	559	151	106	76	20	2	267	6	27	526	94.1	4.8	1.1	5.9	1.7	0.33	19.0

