

令和４年度 大腸がん検診の実施状況

資料2-2

(男女計)

市町村名	対象者	受診者数	要精密検査者数	精密検査受診の有無別人数												精密検査受診者数	精検受診率 70%以上 90%以上	未把握率 10%以下 5%以下	未受診率 20%以下 5%以下	未受診率+未把握率 30%以下 10%以下	要精検率 7.0%以下	がん発見率 0.13%以上	陽性反応の集中度 1.9%以上
				異常認めず	異常を認める							未受診	未把握										
					大腸がんであった者 (転移性を含まない)	大腸がんのうち早期がん	大腸がんの疑いのある者又は未確定	腺腫のあった者	最大の腺腫の大きさ		大腸がん及び腺腫以外の疾患であった者												
									直径10mm以上の腺腫のあった者	直径10mm未満の腺腫のあった者													
全国 (R3)	78,575,527	7,830,887	551,691	92,085	18,243	8,874	4,755	3,144	155,706	28,008	102,520	110,983	80,781	90,753	380,161	68.9	16.4	14.6	31.1	7.0	0.23	3.3	
岩手県	804,008	121,082	7,218	1,491	354	188	113	0	2,877	465	2,111	1,038	887	571	5,760	79.8	7.9	12.3	20.2	6.0	0.29	4.9	
盛岡市	177,239	15,071	1,005	192	25	1	0	0	275	7	9	188	84	241	680	67.7	24.0	8.4	32.3	6.7	0.17	2.5	
宮古市	34,106	4,200	263	98	12	8	7	0	100	17	83	31	19	3	241	91.6	1.1	7.2	8.4	6.3	0.29	4.6	
大船渡市	24,278	3,971	252	37	16	1	1	0	115	14	89	33	14	37	201	79.8	14.7	5.6	20.2	6.3	0.40	6.3	
花巻市	62,795	11,834	634	167	32	16	7	0	257	40	217	100	73	5	556	87.7	0.8	11.5	12.3	5.4	0.27	5.0	
北上市	57,512	5,600	439	124	21	12	4	0	143	17	126	51	100	0	339	77.2	0.0	22.8	22.8	7.8	0.38	4.8	
久慈市	22,888	4,070	279	70	13	8	6	0	101	18	83	49	44	2	233	83.5	0.7	15.8	16.5	6.9	0.32	4.7	
遠野市	18,480	3,712	224	50	11	8	6	0	92	19	73	32	28	11	185	82.6	4.9	12.5	17.4	6.0	0.30	4.9	
一関市	76,921	13,771	720	103	41	29	20	0	288	49	236	113	79	96	545	75.7	13.3	11.0	24.3	5.2	0.30	5.7	
陸前高田市	13,027	2,189	138	15	6	0	0	0	68	6	62	21	15	13	110	79.7	9.4	10.9	20.3	6.3	0.27	4.3	
釜石市	22,200	3,702	240	76	15	8	5	0	100	11	89	22	19	8	213	88.8	3.3	7.9	11.3	6.5	0.41	6.3	
二戸市	17,895	3,492	195	43	10	7	4	0	106	17	89	14	17	5	173	88.7	2.6	8.7	11.3	5.6	0.29	5.1	
八幡平市	17,724	2,900	156	20	4	2	1	0	74	12	54	19	23	16	117	75.0	10.3	14.7	25.0	5.4	0.14	2.6	
奥州市	77,578	11,878	612	112	31	19	10	0	275	58	217	77	86	31	495	80.9	5.1	14.1	19.1	5.2	0.26	5.1	
滝沢市	33,475	6,383	353	62	27	17	11	0	176	35	141	43	37	8	308	87.3	2.3	10.5	12.7	5.5	0.42	7.6	
雫石町	11,302	2,052	112	24	3	0	0	0	36	7	27	22	24	3	85	75.9	2.7	21.4	24.1	5.5	0.15	2.7	
葛巻町	4,506	1,650	108	6	6	4	4	0	63	10	53	12	6	15	87	80.6	13.9	5.6	19.4	6.5	0.36	5.6	
岩手町	9,126	2,667	163	36	9	6	2	0	58	16	42	17	37	6	120	73.6	3.7	22.7	26.4	6.1	0.34	5.5	
紫波町	21,548	2,846	157	34	16	7	4	0	67	13	48	21	12	7	138	87.9	4.5	7.6	12.1	5.5	0.56	10.2	
矢巾町	16,714	2,459	148	20	12	9	6	0	72	16	56	24	14	6	128	86.5	4.1	9.5	13.5	6.0	0.49	8.1	
西和賀町	4,060	946	52	12	3	3	3	0	17	4	10	3	16	1	35	67.3	1.9	30.8	32.7	5.5	0.32	5.8	
金ヶ崎町	9,658	2,103	129	20	4	4	3	0	50	13	37	31	17	7	105	81.4	5.4	13.2	18.6	6.1	0.19	3.1	
平泉町	4,978	1,091	59	6	2	2	2	0	20	6	13	12	10	9	40	67.8	15.3	16.9	32.2	5.4	0.18	3.4	
住田町	3,722	868	43	7	2	1	0	0	24	4	20	4	4	2	37	86.0	4.7	9.3	14.0	5.0	0.23	4.7	
大槌町	7,776	1,002	52	8	0	0	0	0	23	4	19	14	5	2	45	86.5	3.8	9.6	13.5	5.2	0.00	0.0	
山田町	10,568	1,101	77	22	2	1	0	0	33	5	28	10	10	0	67	87.0	0.0	13.0	13.0	7.0	0.18	2.6	
岩泉町	6,282	1,376	85	22	3	1	1	0	44	6	38	6	9	1	75	88.2	1.2	10.6	11.8	6.2	0.22	3.5	
田野畑村	2,292	471	30	2	0	0	0	0	11	1	9	7	9	1	20	66.7	3.3	30.0	33.3	6.4	0.00	0.0	
普代村	1,873	234	12	9	0	0	0	0	1	1	0	1	1	0	11	91.7	0.0	8.3	8.3	5.1	0.00	0.0	
軽米町	6,331	1,400	94	22	3	1	0	0	39	5	31	8	18	4	72	76.6	4.3	19.1	23.4	6.7	0.21	3.2	
野田村	2,823	505	26	2	2	0	0	0	13	2	11	5	3	1	22	84.6	3.8	11.5	15.4	5.1	0.40	7.7	
九戸村	4,076	1,055	63	11	3	0	0	0	21	6	15	5	0	23	40	63.5	36.5	0.0	36.5	6.0	0.28	4.8	
洋野町	11,759	2,388	154	27	10	7	4	0	70	14	56	21	25	1	128	83.1	0.6	16.2	16.9	6.4	0.42	6.5	
一戸町	8,496	2,095	144	32	10	6	2	0	45	12	30	22	29	6	109	75.7	4.2	20.1	24.3	6.9	0.48	6.9	

令和４年度 大腸がん検診の実施状況

(男性)

市町村名	対象者	受診者数	要精密検査者数	精密検査受診の有無別人数												精密検査受診者数	精検受診率	未把握率	未受診率	未受診率+未把握率	要精検率	がん発見率	陽性反応の集中度
				異常認めず	異常を認める							大腸がん及び腺腫以外の疾患であった者	未受診	未把握									
					大腸がんであった者 (転移性を含まない)	大腸がんのうち早期がん		大腸がんの疑いのある者又は未確定	腺腫のあった者	最大の腺腫の大きさ													
						大腸がんのうち早期がん	早期がんのうち粘膜内がん			直径10mm以上の腺腫のあった者	直径10mm未満の腺腫のあった者												
全国(R3)	37,137,052	3,093,696	270,335	33,232	9,702	4,934	2,695	1,699	85,503	15,957	55,814	51,789	41,438	46,972	181,925	67.3	17.4	15.3	32.7	8.7	0.31	3.6	
岩手県	374,313	50,609	3,881	565	216	115	59	0	1,742	299	1,269	494	522	342	3,017	77.7	8.8	13.5	22.3	7.7	0.43	5.6	
盛岡市	80,223	5,786	500	70	18	1	0	0	160	5	3	92	43	117	340	68.0	23.4	8.6	32.0	8.6	0.31	3.6	
宮古市	15,836	1,650	121	28	6	4	3	0	58	12	46	14	12	3	106	87.6	2.5	9.9	12.4	7.3	0.36	5.0	
大船渡市	11,205	1,584	126	13	13	1	1	0	60	7	47	12	9	19	98	77.8	15.1	7.1	22.2	8.0	0.82	10.3	
花巻市	28,749	5,043	357	65	21	11	4	0	165	29	136	52	51	3	303	84.9	0.8	14.3	15.1	7.1	0.42	5.9	
北上市	27,708	2,173	221	57	13	7	2	0	89	13	76	20	42	0	179	81.0	0.0	19.0	19.0	10.2	0.60	5.9	
久慈市	10,767	1,677	146	30	7	6	5	0	64	10	54	22	22	1	123	84.2	0.7	15.1	15.8	8.7	0.42	4.8	
遠野市	8,658	1,678	135	22	6	5	3	0	59	12	47	18	21	9	105	77.8	6.7	15.6	22.2	8.0	0.36	4.4	
一関市	36,205	6,416	425	37	19	15	8	0	189	32	155	55	55	70	300	70.6	16.5	12.9	29.4	6.6	0.30	4.5	
陸前高田市	6,088	959	82	5	4	0	0	0	42	6	36	12	10	9	63	76.8	11.0	12.2	23.2	8.6	0.42	4.9	
釜石市	10,234	1,450	121	33	10	5	3	0	56	8	48	9	9	4	108	89.3	3.3	7.4	10.7	8.3	0.69	8.3	
二戸市	8,218	1,477	100	16	6	4	2	0	57	12	45	9	9	3	88	88.0	3.0	9.0	12.0	6.8	0.41	6.0	
八幡平市	8,346	1,221	87	6	3	2	1	0	46	7	35	8	12	12	63	72.4	13.8	13.8	27.6	7.1	0.25	3.4	
奥州市	36,429	4,875	338	40	18	11	3	0	164	37	127	35	58	23	257	76.0	6.8	17.2	24.0	6.9	0.37	5.3	
滝沢市	15,928	2,409	176	15	18	14	9	0	102	21	81	18	20	3	153	86.9	1.7	11.4	13.1	7.3	0.75	10.2	
雫石町	5,292	838	58	9	2	0	0	0	23	5	16	11	11	2	45	77.6	3.4	19.0	22.4	6.9	0.24	3.4	
葛巻町	2,154	746	65	5	3	2	2	0	36	3	33	4	5	12	48	73.8	18.5	7.7	26.2	8.7	0.40	4.6	
岩手町	4,323	1,185	91	12	6	4	1	0	40	9	31	10	21	2	68	74.7	2.2	23.1	25.3	7.7	0.51	6.6	
紫波町	9,986	1,156	86	12	10	3	1	0	44	8	33	11	5	4	77	89.5	4.7	5.8	10.5	7.4	0.87	11.6	
矢巾町	7,806	992	66	5	3	3	1	0	33	6	27	12	10	3	53	80.3	4.5	15.2	19.7	6.7	0.30	4.5	
西和賀町	1,830	417	30	3	3	3	3	0	12	3	7	0	11	1	18	60.0	3.3	36.7	40.0	7.2	0.72	10.0	
金ヶ崎町	4,723	879	61	8	1	1	1	0	29	7	22	10	8	5	48	78.7	8.2	13.1	21.3	6.9	0.11	1.6	
平泉町	2,335	505	36	4	1	1	1	0	10	5	5	6	7	8	21	58.3	22.2	19.4	41.7	7.1	0.20	2.8	
住田町	1,778	403	32	3	2	1	0	0	18	3	15	4	3	2	27	84.4	6.3	9.4	15.6	7.9	0.50	6.3	
大槌町	3,639	420	30	4	0	0	0	0	14	3	11	9	2	1	27	90.0	3.3	6.7	10.0	7.1	0.00	0.0	
山田町	5,007	438	44	7	2	1	0	0	22	5	17	6	7	0	37	84.1	0.0	15.9	15.9	10.0	0.46	4.5	
岩泉町	3,004	594	51	11	2	1	1	0	27	4	23	3	7	1	43	84.3	2.0	13.7	15.7	8.6	0.34	3.9	
田野畑村	1,121	227	17	2	0	0	0	0	6	1	5	4	5	0	12	70.6	0.0	29.4	29.4	7.5	0.00	0.0	
普代村	926	113	7	5	0	0	0	0	0	0	0	1	1	0	6	85.7	0.0	14.3	14.3	6.2	0.00	0.0	
軽米町	3,037	650	58	8	2	1	0	0	26	5	19	4	14	4	40	69.0	6.9	24.1	31.0	8.9	0.31	3.4	
野田村	1,323	218	13	0	1	0	0	0	8	0	8	1	2	1	10	76.9	7.7	15.4	23.1	6.0	0.46	7.7	
九戸村	1,883	487	34	4	2	0	0	0	10	2	8	3	0	15	19	55.9	44.1	0.0	44.1	7.0	0.41	5.9	
洋野町	5,548	997	84	15	5	3	2	0	40	9	31	10	13	1	70	83.3	1.2	15.5	16.7	8.4	0.50	6.0	
一戸町	4,004	946	83	11	9	5	2	0	33	10	22	9	17	4	62	74.7	4.8	20.5	25.3	8.8	0.95	10.8	

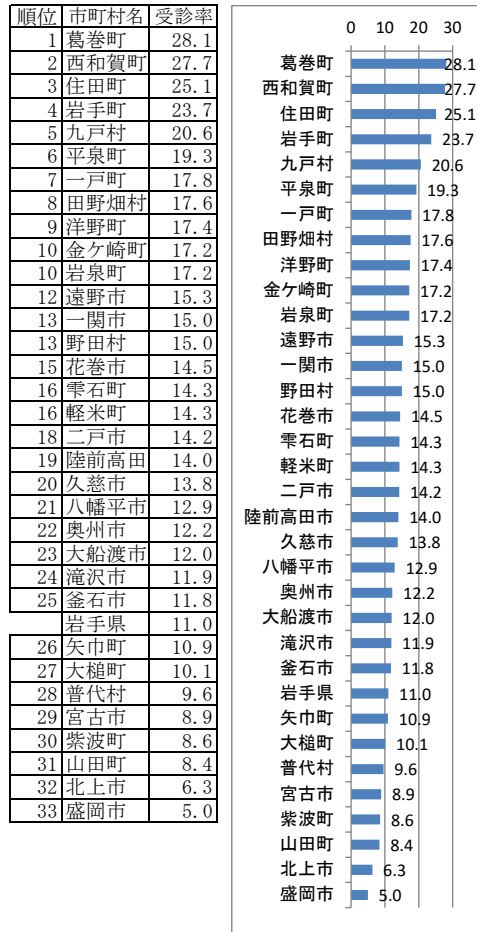
令和４年度 大腸がん検診の実施状況

(女性)

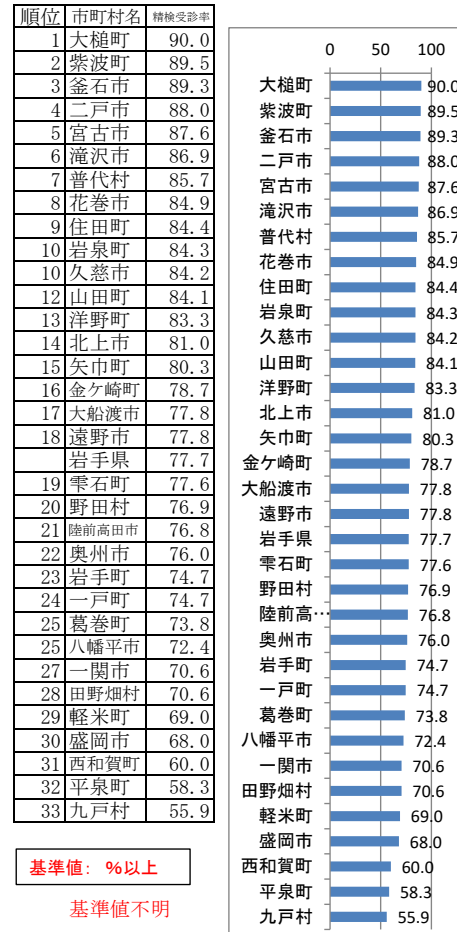
市町村名	対象者	受診者数	要精密検査者数	精密検査受診の有無別人数												精密検査受診者数	精検受診率	未把握率	未受診率	未受診率+未把握率	要精検率	がん発見率	陽性反応の集中度
				異常認めず	異常を認める							未受診	未把握										
					大腸がんであった者 (転移性を含まない)			大腸がんの疑いのある者又は未確定	腺腫のあった者	最大の腺腫の大きさ				大腸がん及び腺腫以外の疾患であった者									
						大腸がんのうち早期がん	早期がんのうち粘膜内がん			直径10mm以上の腺腫のあった者	直径10mm未満の腺腫のあった者												
全国 (R3)	41,438,475	4,737,191	281,356	58,853	8,541	3,940	2,060	1,445	70,203	12,051	46,706	59,194	39,343	43,781	198,236	70.5	15.6	14.0	29.5	5.9	0.18	3.0	
岩手県	429,695	70,473	3,337	926	138	73	54	0	1,135	166	842	544	365	229	2,743	82.2	6.9	10.9	17.8	4.7	0.20	4.1	
盛岡市	97,016	9,285	505	122	7	0	0	0	115	2	6	96	41	124	340	67.3	24.6	8.1	32.7	5.4	0.08	1.4	
宮古市	18,270	2,550	142	70	6	4	4	0	42	5	37	17	7	0	135	95.1	0.0	4.9	4.9	5.6	0.24	4.2	
大船渡市	13,073	2,387	126	24	3	0	0	0	55	7	42	21	5	18	103	81.7	14.3	4.0	18.3	5.3	0.13	2.4	
花巻市	34,046	6,791	277	102	11	5	3	0	92	11	81	48	22	2	253	91.3	0.7	7.9	8.7	4.1	0.16	4.0	
北上市	29,804	3,427	218	67	8	5	2	0	54	4	50	31	58	0	160	73.4	0.0	26.6	26.6	6.4	0.23	3.7	
久慈市	12,121	2,393	133	40	6	2	1	0	37	8	29	27	22	1	110	82.7	0.8	16.5	17.3	5.6	0.25	4.5	
遠野市	9,822	2,034	89	28	5	3	3	0	33	7	26	14	7	2	80	89.9	2.2	7.9	10.1	4.4	0.25	5.6	
一関市	40,716	7,355	295	66	22	14	12	0	99	17	81	58	24	26	245	83.1	8.8	8.1	16.9	4.0	0.30	7.5	
陸前高田市	6,939	1,230	56	10	2	0	0	0	26	0	26	9	5	4	47	83.9	7.1	8.9	16.1	4.6	0.16	3.6	
釜石市	11,966	2,252	119	43	5	3	2	0	44	3	41	13	10	4	105	88.2	3.4	8.4	11.8	5.3	0.22	4.2	
二戸市	9,677	2,015	95	27	4	3	2	0	49	5	44	5	8	2	85	89.5	2.1	8.4	10.5	4.7	0.20	4.2	
八幡平市	9,378	1,679	69	14	1	0	0	0	28	5	19	11	11	4	54	78.3	5.8	15.9	21.7	4.1	0.06	1.4	
奥州市	41,149	7,003	274	72	13	8	7	0	111	21	90	42	28	8	238	86.9	2.9	10.2	13.1	3.9	0.19	4.7	
滝沢市	17,547	3,974	177	47	9	3	2	0	74	14	60	25	17	5	155	87.6	2.8	9.6	12.4	4.5	0.23	5.1	
雫石町	6,010	1,214	54	15	1	0	0	0	13	2	11	11	13	1	40	74.1	1.9	24.1	25.9	4.4	0.08	1.9	
葛巻町	2,352	904	43	1	3	2	2	0	27	7	20	8	1	3	39	90.7	7.0	2.3	9.3	4.8	0.33	7.0	
岩手町	4,803	1,482	72	24	3	2	1	0	18	7	11	7	16	4	52	72.2	5.6	22.2	27.8	4.9	0.20	4.2	
紫波町	11,562	1,690	71	22	6	4	3	0	23	5	15	10	7	3	61	85.9	4.2	9.9	14.1	4.2	0.36	8.5	
矢巾町	8,908	1,467	82	15	9	6	5	0	39	10	29	12	4	3	75	91.5	3.7	4.9	8.5	5.6	0.61	11.0	
西和賀町	2,230	529	22	9	0	0	0	0	5	1	3	3	5	0	17	77.3	0.0	22.7	22.7	4.2	0.00	0.0	
金ヶ崎町	4,935	1,224	68	12	3	3	2	0	21	6	15	21	9	2	57	83.8	2.9	13.2	16.2	5.6	0.25	4.4	
平泉町	2,643	586	23	2	1	1	1	0	10	1	8	6	3	1	19	82.6	4.3	13.0	17.4	3.9	0.17	4.3	
住田町	1,944	465	11	4	0	0	0	0	6	1	5	0	1	0	10	90.9	0.0	9.1	9.1	2.4	0.00	0.0	
大槌町	4,137	582	22	4	0	0	0	0	9	1	8	5	3	1	18	81.8	4.5	13.6	18.2	3.8	0.00	0.0	
山田町	5,561	663	33	15	0	0	0	0	11	0	11	4	3	0	30	90.9	0.0	9.1	9.1	5.0	0.00	0.0	
岩泉町	3,278	782	34	11	1	0	0	0	17	2	15	3	2	0	32	94.1	0.0	5.9	5.9	4.3	0.13	2.9	
田野畑村	1,171	244	13	0	0	0	0	0	5	0	4	3	4	1	8	61.5	7.7	30.8	38.5	5.3	0.00	0.0	
普代村	947	121	5	4	0	0	0	0	1	1	0	0	0	0	5	100.0	0.0	0.0	0.0	4.1	0.00	0.0	
軽米町	3,294	750	36	14	1	0	0	0	13	0	12	4	4	0	32	88.9	0.0	11.1	11.1	4.8	0.13	2.8	
野田村	1,500	287	13	2	1	0	0	0	5	2	3	4	1	0	12	92.3	0.0	7.7	7.7	4.5	0.35	7.7	
九戸村	2,193	568	29	7	1	0	0	0	11	4	7	2	0	8	21	72.4	27.6	0.0	27.6	5.1	0.18	3.4	
洋野町	6,211	1,391	70	12	5	4	2	0	30	5	25	11	12	0	58	82.9	0.0	17.1	17.1	5.0	0.36	7.1	
一戸町	4,492	1,149	61	21	1	1	0	0	12	2	8	13	12	2	47	77.0	3.3	19.7	23.0	5.3	0.09	1.6	

令和4年度 大腸がん検診の実施状況（市町村別順位）

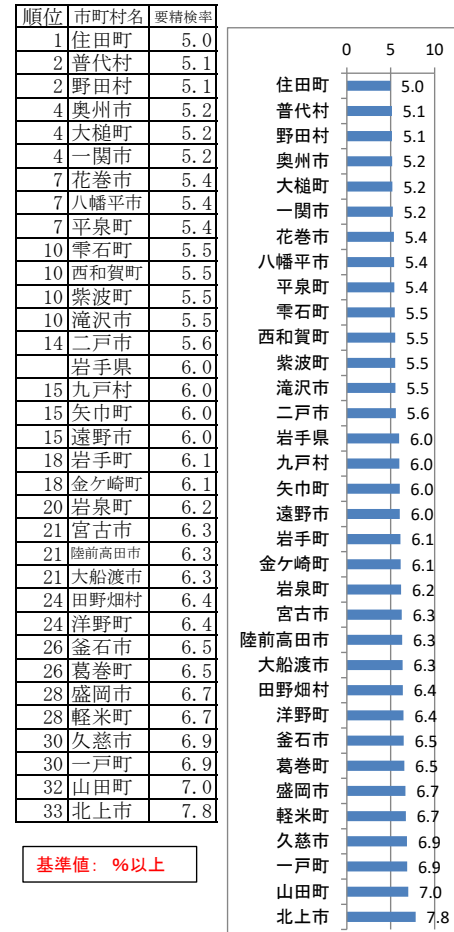
受診率（40歳以上69歳以下）



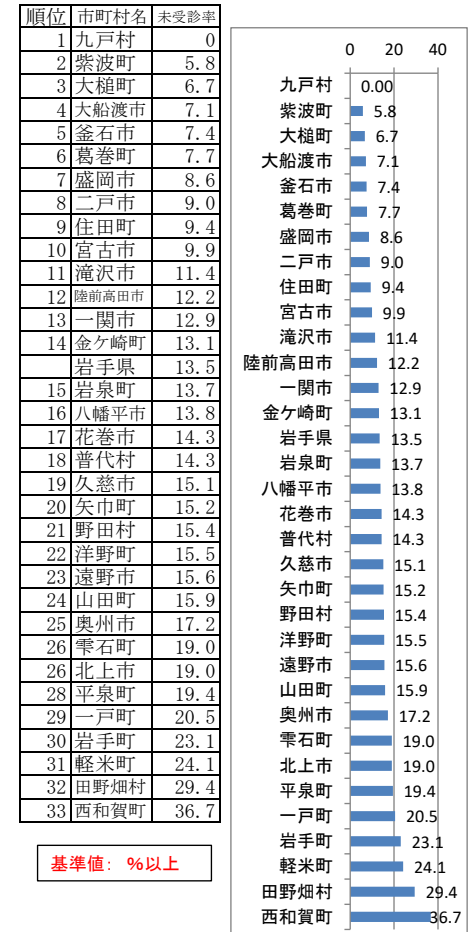
精検受診率



要精検率



未受診率

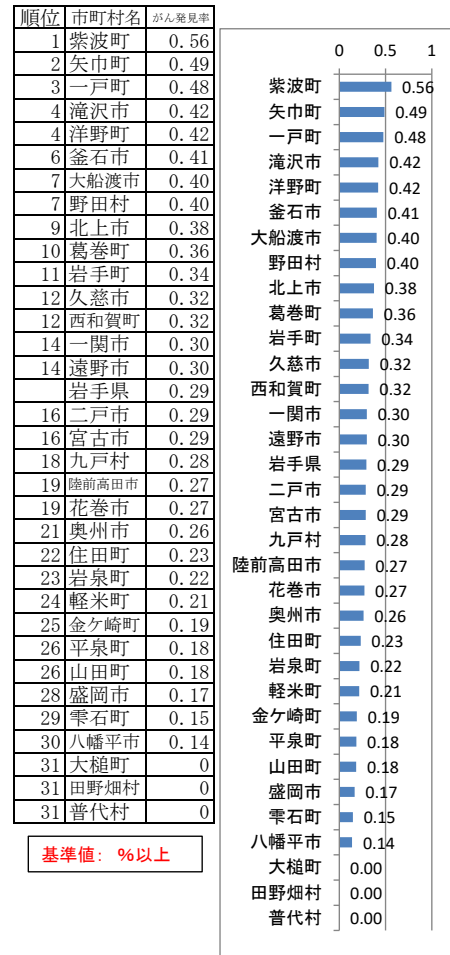


令和4年度 大腸がん検診の実施状況（市町村別順位）

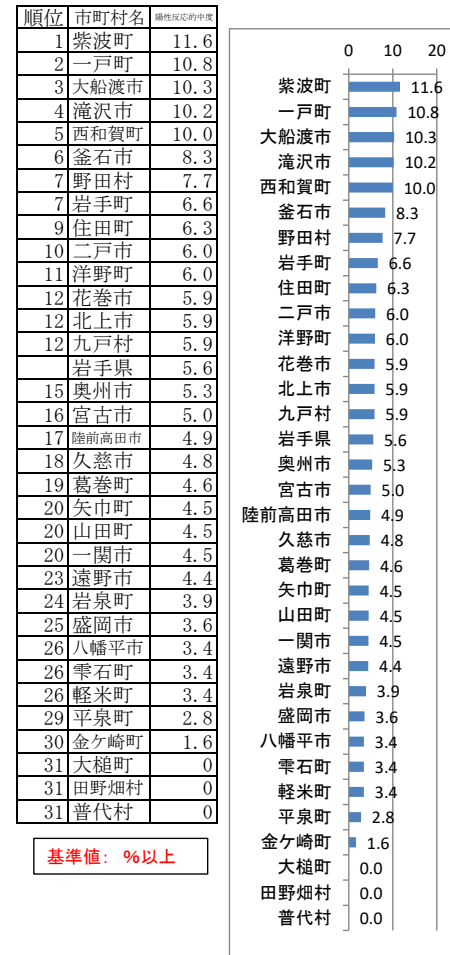
未把握率



がん発見率



陽性反応の集中度



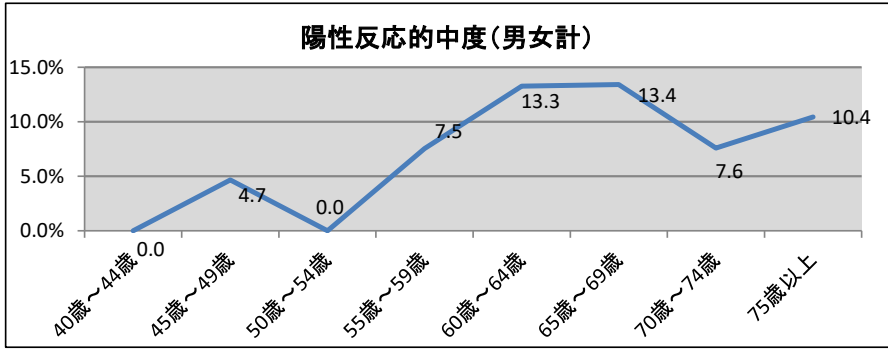
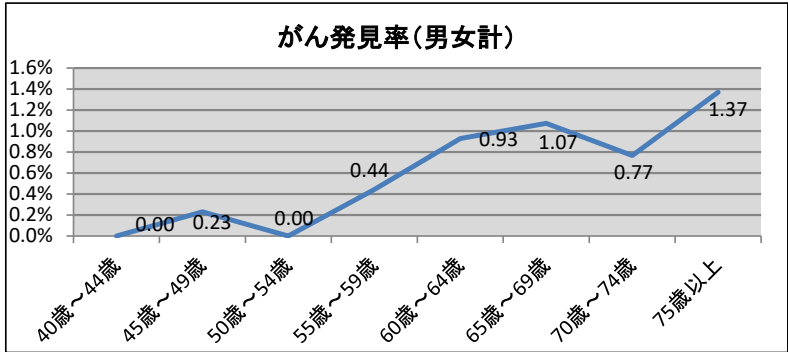
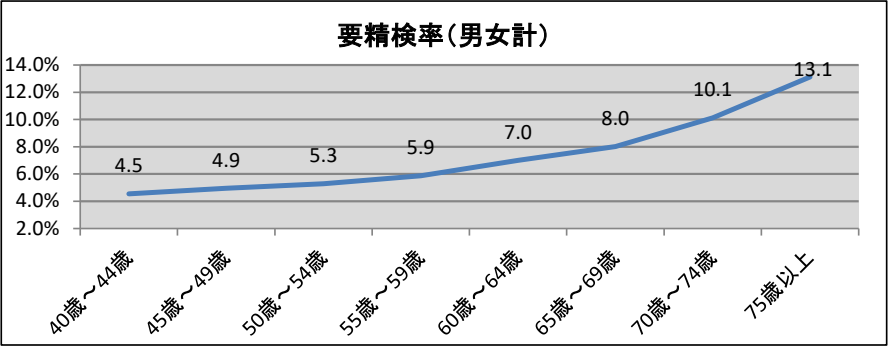
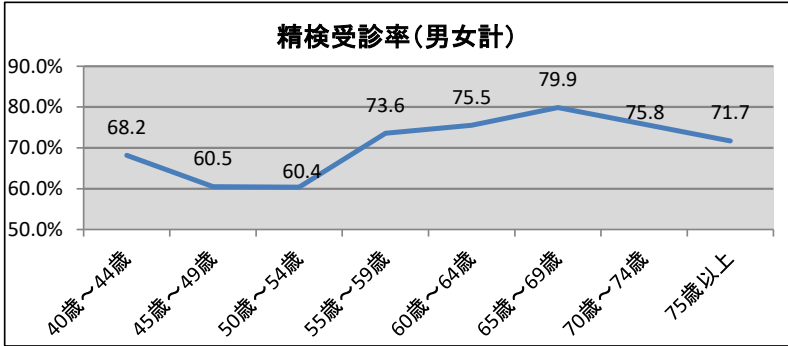
令和４年度 大腸がん検診の実施状況（前年度比較）

（男女計） 単位：％

市町村名	受診率			精検受診率			未把握率			未受診率			要精検率			がん発見率			陽性反応の集中度		
	R4	R3	増減	R4	R3	増減	R4	R3	増減	R4	R3	増減	R4	R3	増減	R4	R3	増減	R4	R3	増減
岩手県	11.0	11.4	▲ 0.4	79.8	80.1	▲ 0.3	7.9	6.9	1.0	12.3	12.9	▲ 0.7	6.0	5.7	0.3	0.29	0.23	0.06	4.9	4.1	0.8
盛岡市	5.0	5.1	▲ 0.1	67.7	84.1	▲ 16.5	24.0	10.8	13.1	8.4	5.0	3.3	6.7	7.4	▲ 0.8	0.17	0.25	▲ 0.08	2.5	3.4	▲ 0.9
宮古市	8.9	8.8	0.1	91.6	90.0	1.6	1.1	1.3	▲ 0.1	7.2	8.8	▲ 1.5	6.3	5.7	0.6	0.29	0.31	▲ 0.02	4.6	5.4	▲ 0.9
大船渡市	12.0	13.5	▲ 1.5	79.8	81.7	▲ 1.9	14.7	9.8	4.9	5.6	8.5	▲ 3.0	6.3	5.7	0.6	0.40	0.23	0.17	6.3	4.1	2.3
花巻市	14.5	15.2	▲ 0.7	87.7	86.6	1.1	0.8	1.2	▲ 0.4	11.5	12.2	▲ 0.7	5.4	5.8	▲ 0.5	0.27	0.24	0.03	5.0	4.2	0.9
北上市	6.3	7.1	▲ 0.8	77.2	71.1	6.1	0.0	5.0	▲ 5.0	22.8	23.8	▲ 1.1	7.8	8.8	▲ 1.0	0.38	0.19	0.19	4.8	2.1	2.7
久慈市	13.8	15.0	▲ 1.2	83.5	78.4	5.1	0.7	6.4	▲ 5.7	15.8	15.2	0.6	6.9	7.0	▲ 0.2	0.32	0.33	▲ 0.01	4.7	4.7	▲ 0.1
遠野市	15.3	15.3	0.0	82.6	78.9	3.7	4.9	6.1	▲ 1.2	12.5	15.0	▲ 2.5	6.0	5.0	1.1	0.30	0.11	0.19	4.9	2.2	2.7
一関市	15.0	15.6	▲ 0.6	75.7	50.6	25.1	13.3	46.1	▲ 32.7	11.0	3.4	7.6	5.2	1.3	3.9	0.30	0.05	0.25	5.7	3.9	1.8
陸前高田市	14.0	15.9	▲ 1.9	79.7	71.2	8.6	9.4	17.9	▲ 8.5	10.9	10.9	▲ 0.0	6.3	6.3	▲ 0.0	0.27	0.37	▲ 0.09	4.3	5.8	▲ 1.4
釜石市	11.8	11.2	0.6	88.8	92.1	▲ 3.3	3.3	1.0	2.3	7.9	6.9	1.0	6.5	5.7	0.8	0.41	0.20	0.21	6.3	3.5	2.8
二戸市	14.2	15.0	▲ 0.8	88.7	79.3	9.4	2.6	6.7	▲ 4.2	8.7	14.0	▲ 5.3	5.6	5.5	0.1	0.29	0.26	0.03	5.1	4.7	0.5
八幡平市	12.9	13.4	▲ 0.5	75.0	77.8	▲ 2.8	10.3	7.6	2.7	14.7	14.6	0.1	5.4	6.0	▲ 0.6	0.14	0.24	▲ 0.11	2.6	4.1	▲ 1.5
奥州市	12.2	12.0	0.2	80.9	78.0	2.8	5.1	3.9	1.2	14.1	18.1	▲ 4.0	5.2	5.0	0.1	0.26	0.32	▲ 0.06	5.1	6.4	▲ 1.4
滝沢市	11.9	13.6	▲ 1.7	87.3	83.6	3.7	2.3	3.9	▲ 1.7	10.5	12.5	▲ 2.1	5.5	5.7	▲ 0.2	0.42	0.30	0.12	7.6	5.2	2.4
磐石町	14.3	15.4	▲ 1.1	75.9	69.2	6.7	2.7	8.5	▲ 5.8	21.4	22.3	▲ 0.9	5.5	6.0	▲ 0.6	0.15	0.19	▲ 0.04	2.7	3.1	▲ 0.4
葛巻町	28.1	28.7	▲ 0.6	80.6	84.5	▲ 4.0	13.9	0.0	13.9	5.6	15.5	▲ 9.9	6.5	6.5	0.1	0.36	0.35	0.01	5.6	5.5	0.1
岩手町	23.7	25.8	▲ 2.1	73.6	74.4	▲ 0.8	3.7	5.2	▲ 1.5	22.7	20.4	2.3	6.1	7.4	▲ 1.3	0.34	0.11	0.23	5.5	1.4	4.1
紫波町	8.6	9.3	▲ 0.7	87.9	80.6	7.3	4.5	9.0	▲ 4.6	7.6	10.3	▲ 2.7	5.5	5.5	0.0	0.56	0.39	0.17	10.2	7.1	3.1
矢巾町	10.9	10.9	0.0	86.5	83.0	3.5	4.1	4.4	▲ 0.3	9.5	12.6	▲ 3.1	6.0	6.0	0.0	0.49	0.15	0.34	8.1	2.5	5.6
西和賀町	27.7	25.1	2.6	67.3	77.3	▲ 10.0	1.9	0.0	1.9	30.8	22.7	8.0	5.5	6.4	▲ 0.9	0.32	0.10	0.22	5.8	1.5	4.3
金ヶ崎町	17.2	18.0	▲ 0.8	81.4	75.9	5.5	5.4	7.5	▲ 2.1	13.2	16.5	▲ 3.4	6.1	6.1	0.0	0.19	0.28	▲ 0.09	3.1	4.5	▲ 1.4
平泉町	19.3	20.2	▲ 0.9	67.8	73.4	▲ 5.6	15.3	12.5	2.8	16.9	14.1	2.9	5.4	5.7	▲ 0.3	0.18	0.35	▲ 0.17	3.4	6.3	▲ 2.9
住田町	25.1	22.2	2.9	86.0	90.9	▲ 4.9	4.7	9.1	▲ 4.4	9.3	0.0	9.3	5.0	2.8	2.1	0.23	0.13	0.10	4.7	4.5	0.1
大槌町	10.1	10.3	▲ 0.2	86.5	82.4	4.2	3.8	3.9	▲ 0.1	9.6	13.7	▲ 4.1	5.2	5.2	0.0	0.00	0.30	▲ 0.30	0.0	5.9	▲ 5.9
山田町	8.4	8.0	0.4	87.0	80.5	6.5	0.0	1.2	▲ 1.2	13.0	18.3	▲ 5.3	7.0	7.4	▲ 0.4	0.18	0.18	0.00	2.6	2.4	0.2
岩泉町	17.2	17.8	▲ 0.6	88.2	80.7	7.6	1.2	1.1	0.0	10.6	18.2	▲ 7.6	6.2	6.2	▲ 0.0	0.22	0.28	▲ 0.06	3.5	4.5	▲ 1.0
田野畑村	17.6	19.2	▲ 1.6	66.7	62.5	4.2	3.3	0.0	3.3	30.0	37.5	▲ 7.5	6.4	4.9	1.4	0.00	0.41	▲ 0.41	0.0	8.3	▲ 8.3
普代村	9.6	6.9	2.7	91.7	71.4	20.2	0.0	0.0	0.0	8.3	28.6	▲ 20.2	5.1	6.0	▲ 0.9	0.00	0.43	▲ 0.43	0.0	7.1	▲ 7.1
軽米町	14.3	14.3	0.0	76.6	90.0	▲ 13.4	4.3	3.3	0.9	19.1	6.7	12.5	6.7	7.0	▲ 0.3	0.21	0.39	▲ 0.17	3.2	5.6	▲ 2.4
野田村	15.0	14.9	0.1	84.6	87.1	▲ 2.5	3.8	3.2	0.6	11.5	9.7	1.9	5.1	6.5	▲ 1.3	0.40	0.00	0.40	7.7	0.0	7.7
九戸村	20.6	20.8	▲ 0.2	63.5	72.9	▲ 9.4	36.5	18.8	17.8	0.0	8.3	▲ 8.3	6.0	4.5	1.5	0.28	0.28	0.01	4.8	6.3	▲ 1.5
洋野町	17.4	18.1	▲ 0.7	83.1	88.5	▲ 5.4	0.6	2.7	▲ 2.1	16.2	8.7	7.5	6.4	7.5	▲ 1.1	0.42	0.41	0.01	6.5	5.5	1.0
一戸町	17.8	17.2	0.6	75.7	74.8	0.9	4.2	6.1	▲ 2.0	20.1	19.0	1.1	6.9	7.1	▲ 0.3	0.48	0.05	0.43	6.9	0.7	6.3

令和４年度 大腸がん検診の実施状況（初回）
（男女計）

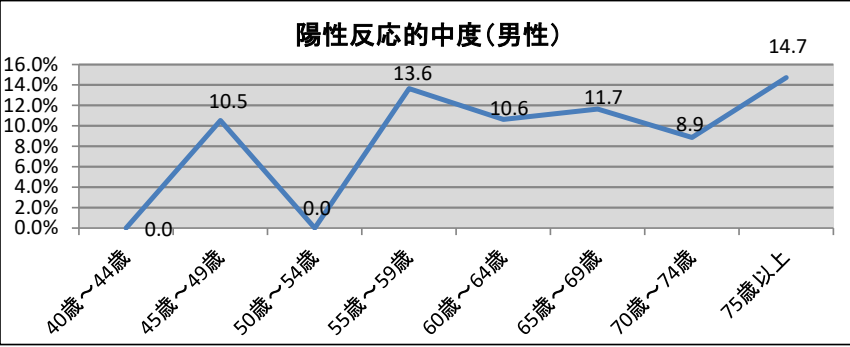
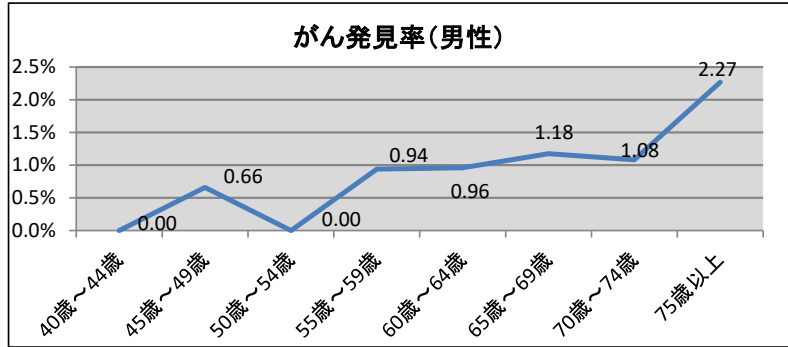
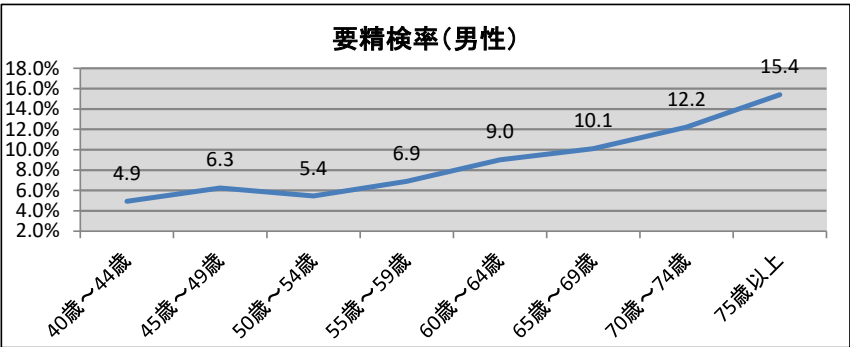
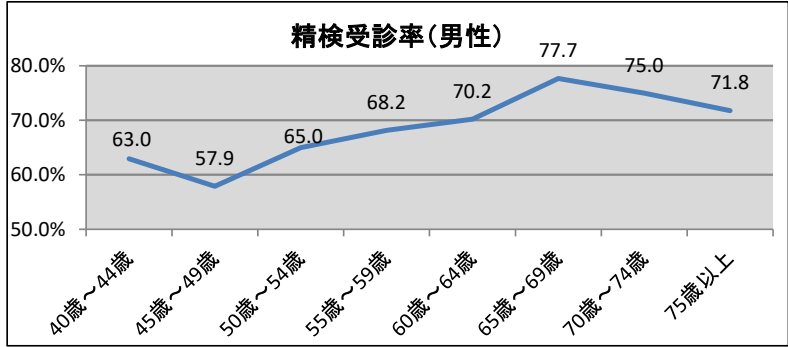
年齢階級	対象者	受診者数	要精密検査者数	精密検査受診の有無別人数												精密検査受診者数	精検受診率	未把握率	未受診率	未受診率+未把握率	要精検率	がん発見率	陽性反応の 中度
				異常認めず	異常を認める							大腸がん以外の疾患であった者(転移性の 大腸がんを含む)	未受診	未把握									
					大腸がんであった者 (転移性を含まない)	大腸がんのうち早期がん	早期がんのうち粘膜内がん	大腸がんの疑いのある者又は未確定	腺腫のあった者	最大の腺腫の大きさ別人数													
										直径10mm以上の腺腫のあった者	直径10mm未満の腺腫のあった者												
40歳～44歳	70,138	1,452	66	20	0	0	0	0	16	5	11	9	9	12	45	68.2	18.2	13.6	31.8	4.5	0	0	
45歳～49歳	81,412	869	43	8	2	1	1	0	8	3	5	8	9	8	26	60.5	18.6	20.9	39.5	4.9	0.23	4.7	
50歳～54歳	79,865	1,002	53	11	0	0	0	0	13	2	7	8	13	8	32	60.4	15.1	24.5	39.6	5.3	0	0	
55歳～59歳	76,683	904	53	14	4	3	1	0	14	3	10	7	4	10	39	73.6	18.9	7.5	26.4	5.9	0.44	7.5	
60歳～64歳	83,041	1,400	98	13	13	2	0	0	40	13	21	8	12	12	74	75.5	12.2	12.2	24.5	7.0	0.93	13.3	
65歳～69歳	88,896	2,048	164	28	22	14	9	0	60	17	35	21	14	19	131	79.9	11.6	8.5	20.1	8.0	1.07	13.4	
70歳～74歳	100,751	2,084	211	30	16	7	3	0	92	24	48	22	22	29	160	75.8	13.7	10.4	24.2	10.1	0.77	7.6	
75歳以上	223,222	2,263	297	49	31	12	6	0	92	12	59	41	52	32	213	71.7	10.8	17.5	28.3	13.1	1.37	10.4	
合計	804,008	12,022	985	173	88	39	20	0	335	79	196	124	135	130	720	73.1	13.2	13.7	26.9	8.2	0.73	8.9	



令和4年度 大腸がん検診の実施状況（初回）

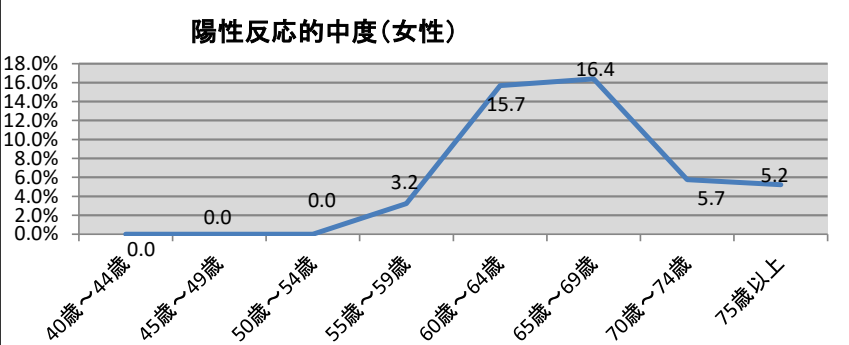
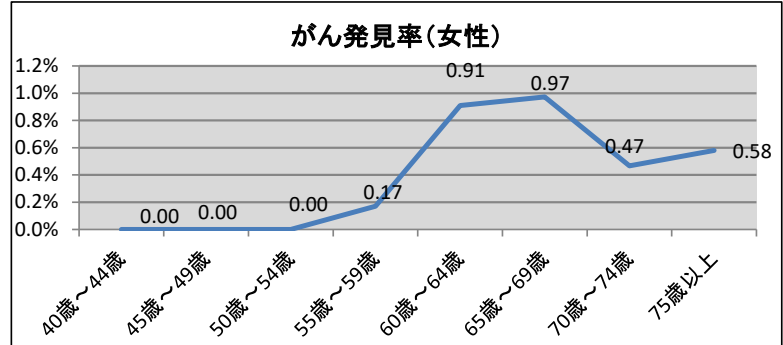
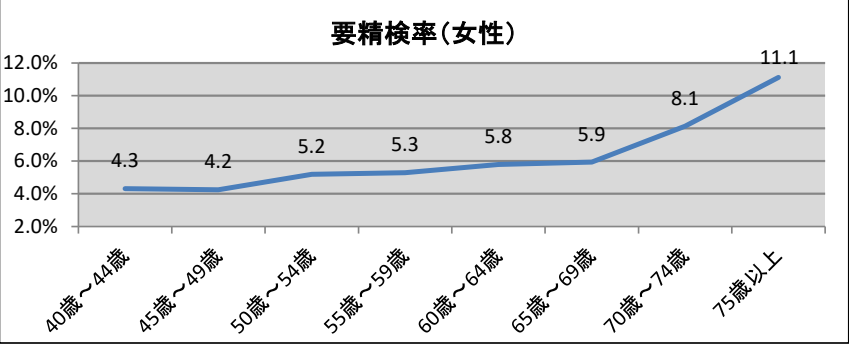
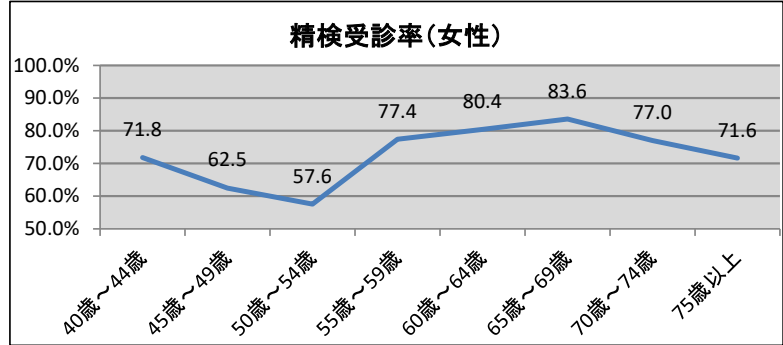
（男性）

年齢階級	対象者	受診者数	要精密検査者数	精密検査受診の有無別人数												精密検査受診者数	精密検査受診率	未把握率	未受診率	未受診率+未把握率	要精密率	がん発見率	陽性反応の 中度
				異常認めず	異常を認める							未受診	未把握										
					大腸がんであった者 (転移性を含まない)	大腸がんのうち早期がん	早期がんのうち粘膜内がん	大腸がんの疑いのある者又は未確定	腺腫のあった者	最大の腺腫の大きさ別人数				大腸がん及び腺腫以外の疾患であった者(転移性の 大腸がんを含む)									
										直径10mm以上の腺腫のあった者	直径10mm未満の腺腫のあった者												
40歳～44歳	35,950	547	27	8	0	0	0	0	7	3	4	2	3	7	17	63.0	25.9	11.1	37.0	4.9	0	0	
45歳～49歳	41,759	304	19	1	2	1	1	0	3	2	1	5	4	4	11	57.9	21.1	21.1	42.1	6.3	0.66	10.5	
50歳～54歳	40,738	367	20	3	0	0	0	0	8	2	4	2	6	1	13	65.0	5.0	30.0	35.0	5.4	0	0	
55歳～59歳	38,437	319	22	4	3	2	0	0	5	2	3	3	1	6	15	68.2	27.3	4.5	31.8	6.9	0.94	13.6	
60歳～64歳	41,339	521	47	4	5	1	0	0	23	6	13	1	8	6	33	70.2	12.8	17.0	29.8	9.0	0.96	10.6	
65歳～69歳	43,825	1,020	103	13	12	7	4	0	44	14	25	11	8	15	80	77.7	14.6	7.8	22.3	10.1	1.18	11.7	
70歳～74歳	48,223	1,015	124	13	11	6	2	0	59	16	29	10	13	18	93	75.0	14.5	10.5	25.0	12.2	1.08	8.9	
75歳以上	84,042	1,058	163	23	24	9	3	0	50	8	30	20	30	16	117	71.8	9.8	18.4	28.2	15.4	2.27	14.7	
小計	374,313	5,151	525	69	57	26	10	0	199	53	109	54	73	73	379	72.2	13.9	13.9	27.8	10.2	1.11	10.9	



令和4年度 大腸がん検診の実施状況（初回）
（女性）

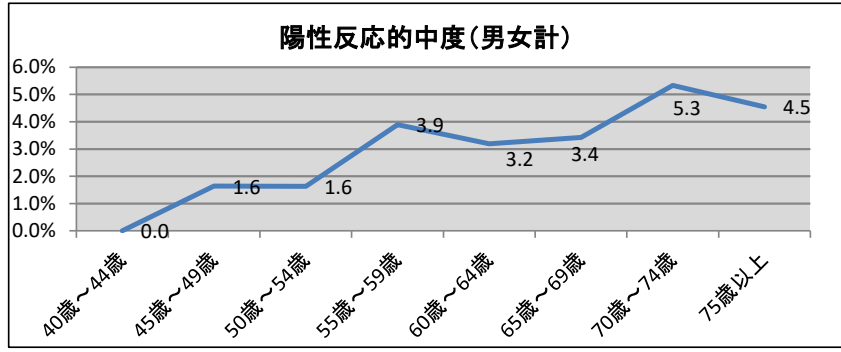
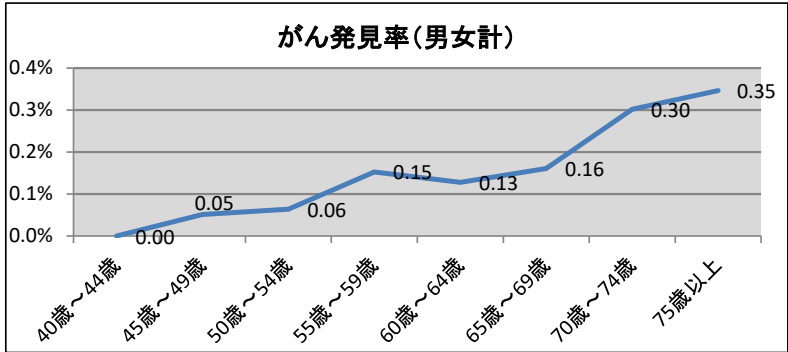
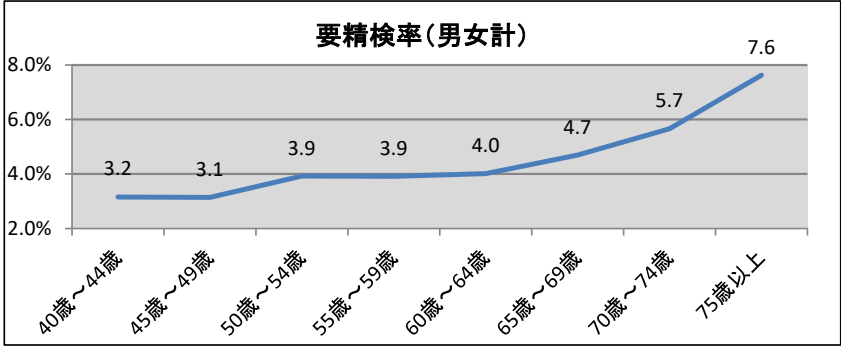
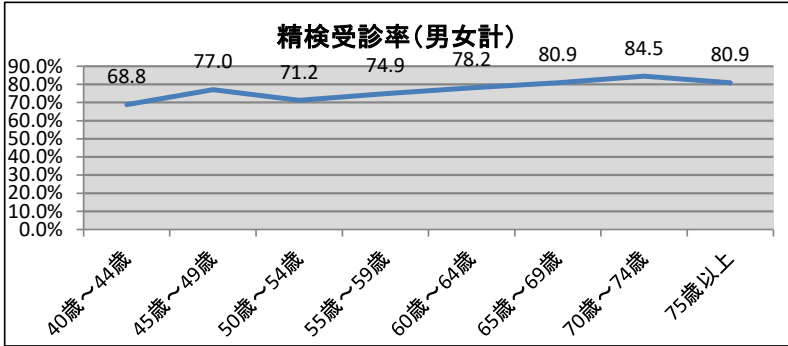
年齢階級	対象者	受診者数	要精密検査者数	精密検査受診の有無別人数												精密検査受診者数	精密検査受診率	未把握率	未受診率	未受診率+未把握率	要精検率	がん発見率	陽性反応の 中度
				異常認めず	異常を認める							大腸がん以外の疾患であった者（転移性の大腸がんを含む）	未受診	未把握									
					大腸がんであった者（転移性を含まない）	最大の腺腫の大きさ別人数		大腸がんの疑いのある者又は未確定	腺腫のあった者	直径10mm以上の腺腫のあった者	直径10mm未満の腺腫のあった者												
						大腸がんのうち早期がん	早期がんのうち粘膜内がん																
40歳～44歳	34,188	905	39	12	0	0	0	0	9	2	7	7	6	5	28	許容値 70%以上 目標値 90%以上	許容値 10%以下 目標値 5%以下	許容値 20%以下 目標値 5%以下	許容値 30%以下 目標値 10%以下	許容値 7.0%以下	許容値 0.13%以上	許容値 1.9%以上	
45歳～49歳	39,653	565	24	7	0	0	0	0	5	1	4	3	5	4	15	71.8	12.8	15.4	28.2	4.3	0	0	
50歳～54歳	39,127	635	33	8	0	0	0	0	5	0	3	6	7	7	19	62.5	16.7	20.8	37.5	4.2	0	0	
55歳～59歳	38,246	585	31	10	1	1	1	0	9	1	7	4	3	4	24	57.6	21.2	21.2	42.4	5.2	0	0	
60歳～64歳	41,702	879	51	9	8	1	0	0	17	7	8	7	4	6	41	77.4	12.9	9.7	22.6	5.3	0.17	3.2	
65歳～69歳	45,071	1,028	61	15	10	7	5	0	16	3	10	10	6	4	51	80.4	11.8	7.8	19.6	5.8	0.91	15.7	
70歳～74歳	52,528	1,069	87	17	5	1	1	0	33	8	19	12	9	11	67	83.6	6.6	9.8	16.4	5.9	0.97	16.4	
75歳以上	139,180	1,205	134	26	7	3	3	0	42	4	29	21	22	16	96	77.0	12.6	10.3	23.0	8.1	0.47	5.7	
小計	429,695	6,871	460	104	31	13	10	0	136	26	87	70	62	57	341	71.6	11.9	16.4	28.4	11.1	0.58	5.2	
																74.1	12.4	13.5	25.9	6.7	0.45	6.7	



令和4年度 大腸がん検診の実施状況（非初回）

（男女計）

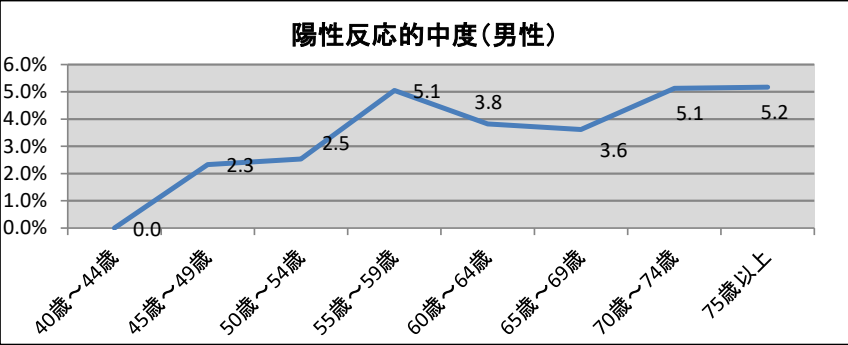
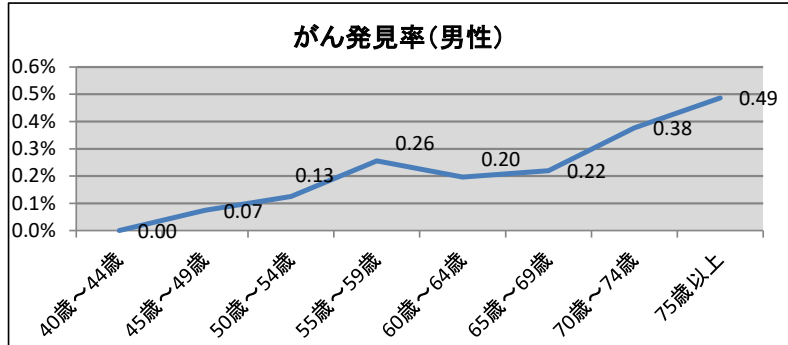
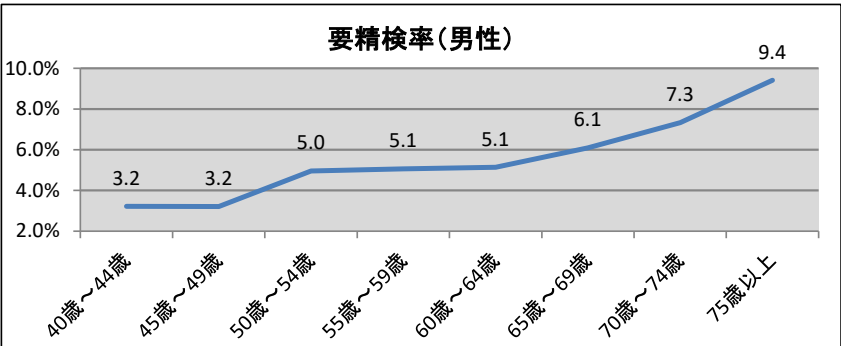
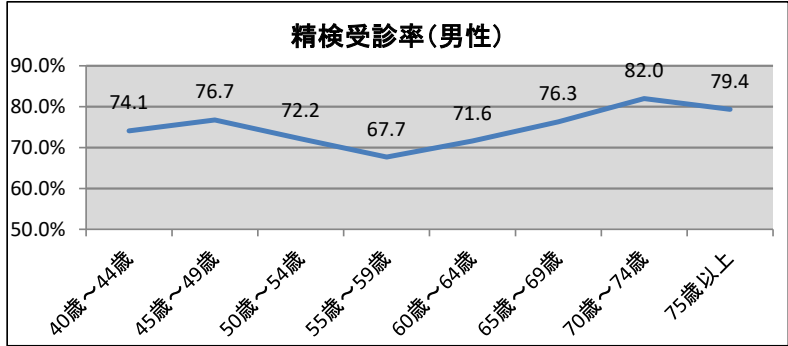
年齢階級	対象者	受診者数	要精密検査者数	精密検査受診の有無別人数												精密検査受診者数	精密検査受診率	未把握率	未受診率	未受診率+未把握率	要精密率	がん発見率	陽性反応の 中度
				異常認めず	異常を認める								未受診	未把握									
					大腸がんであった者 (転移性を含まない)	大腸がんのうち早期がん	早期がんのうち粘膜内がん	大腸がんの疑いのある者又は未確定	腺腫のあった者	最大の腺腫の大きさ		大腸がん以外の疾患であった者(転移性の 大腸がんを含む)											
										直径10mm以上の腺腫のあった者	直径10mm未満の腺腫のあった者												
40歳～44歳	70,138	2,439	77	30	0	0	0	0	9	1	7	14	12	12	53	許容値 70%以上 目標値 90%以上	許容値 10%以下 目標値 5%以下	許容値 20%以下 目標値 5%以下	許容値 30%以下 目標値 10%以下	許容値 7.0%以下	許容値 0.13%以上	許容値 1.9%以上	
45歳～49歳	81,412	3,882	122	41	2	2	0	0	24	5	19	27	16	12	94	68.8	15.6	15.6	31.2	3.2	0	0	
50歳～54歳	79,865	4,691	184	50	3	2	1	0	42	6	32	36	32	21	131	77.0	9.8	13.1	23.0	3.1	0.05	1.6	
55歳～59歳	76,683	5,902	231	61	9	6	4	0	75	13	56	28	36	22	173	71.2	11.4	17.4	28.8	3.9	0.06	1.6	
60歳～64歳	83,041	10,152	408	91	13	10	7	0	164	24	123	51	52	37	319	74.9	9.5	15.6	25.1	3.9	0.15	3.9	
65歳～69歳	88,896	18,016	846	184	29	18	13	0	345	51	266	126	97	65	684	78.2	9.1	12.7	21.8	4.0	0.13	3.2	
70歳～74歳	100,751	26,166	1,481	295	79	41	23	0	650	101	479	228	138	91	1,252	80.9	7.7	11.5	19.1	4.7	0.16	3.4	
75歳以上	223,222	37,812	2,884	566	131	70	45	0	1,233	178	924	404	369	181	2,334	84.5	6.1	9.3	15.5	5.7	0.30	5.3	
合計	804,008	109,060	6,233	1,318	266	149	93	0	2,542	379	1,906	914	752	441	5,040	80.9	6.3	12.8	19.1	7.6	0.35	4.5	
	804,008	109,060	6,233	1,318	266	149	93	0	2,542	379	1,906	914	752	441	5,040	80.9	7.1	12.1	19.1	5.7	0.24	4.3	



令和4年度 大腸がん検診の実施状況（非初回）

（男性）

年齢階級	対象者	受診者数	要精密検査者数	精密検査受診の有無別人数												精密検査受診者数	精密検査受診率	未把握率	未受診率	未受診率+未把握率	要精検率	がん発見率	陽性反応的中度
				異常認めず	異常を認める							未受診	未把握										
					大腸がんであった者 (転移性を含まない)	大腸がんのうち早期がん	早期がんのうち粘膜内がん	大腸がんの疑いのある者又は未確定	腺腫のあった者	最大の腺腫の大きさ別人数				大腸がん及び腺腫以外の疾患であった者(転移性的大腸がんを含む)									
										直径10mm以上の腺腫のあった者	直径10mm未満の腺腫のあった者												
40歳～44歳	35,950	839	27	11	0	0	0	0	6	1	5	3	3	4	20	許容値 70%以上 目標値 90%以上	許容値 10%以下 目標値 5%以下	許容値 20%以下 目標値 5%以下	許容値 30%以下 目標値 10%以下	許容値 7.0%以下	許容値 0.13%以上	許容値 1.9%以上	
45歳～49歳	41,759	1,339	43	9	1	1	0	0	13	3	10	10	6	4	33	74.1	14.8	11.1	25.9	3.2	0	0	
50歳～54歳	40,738	1,594	79	16	2	2	1	0	22	2	19	17	11	11	57	76.7	9.3	14.0	23.3	3.2	0.07	2.3	
55歳～59歳	38,437	1,956	99	13	5	4	4	0	39	6	30	10	19	13	67	72.2	13.9	13.9	27.8	5.0	0.13	2.5	
60歳～64歳	41,339	3,565	183	25	7	4	2	0	82	10	65	17	28	24	131	67.7	13.1	19.2	32.3	5.1	0.26	5.1	
65歳～69歳	43,825	7,278	443	61	16	10	6	0	208	35	156	53	62	43	338	71.6	13.1	15.3	28.4	5.1	0.20	3.8	
70歳～74歳	48,223	11,421	838	122	43	22	8	0	403	68	298	119	98	53	687	76.3	9.7	14.0	23.7	6.1	0.22	3.6	
75歳以上	84,042	17,466	1,644	239	85	46	28	0	770	116	574	211	222	117	1,305	82.0	6.3	11.7	18.0	7.3	0.38	5.1	
小計	374,313	45,458	3,356	496	159	89	49	0	1,543	241	1,157	440	449	269	2,638	79.4	7.1	13.5	20.6	9.4	0.49	5.2	
																78.6	8.0	13.4	21.4	7.4	0.35	4.7	



令和4年度 大腸がん検診の実施状況（非初回）

（女性）

年齢階級	対象者	受診者数	要精密検査者数	精密検査受診の有無別人数												精密検査受診者数	精検受診率	未把握率	未受診率	未受診率+未把握率	要精検率	がん発見率	陽性反応の 中度
				異常認めず	異常を認める								未受診	未把握									
					大腸がんであった者 (転移性を含まない)	大腸がんのうち早期がん	早期がんのうち粘膜内がん	大腸がんの疑いのある者又は未確定	腺腫のあった者	最大の腺腫の大きさ別人		大腸がん以外の疾患であった者(転移性の 大腸がんを含む)											
										直径10mm以上の腺腫のあった者	直径10mm未満の腺腫のあった者												
40歳～44歳	34,188	1,600	50	19	0	0	0	0	3	0	2	11	9	8	33	許容値 70%以上 目標値 90%以上	許容値 10%以下 目標値 5%以下	許容値 20%以下 目標値 5%以下	許容値 30%以下 目標値 10%以下	許容値 7.0%以下	許容値 0.13%以上	許容値 1.9%以上	
45歳～49歳	39,653	2,543	79	32	1	1	0	0	11	2	9	17	10	8	61	66.0	16.0	18.0	34.0	3.1	0	0	
50歳～54歳	39,127	3,097	105	34	1	0	0	0	20	4	13	19	21	10	74	77.2	10.1	12.7	22.8	3.1	0.04	1.3	
55歳～59歳	38,246	3,946	132	48	4	2	0	0	36	7	26	18	17	9	106	70.5	9.5	20.0	29.5	3.4	0.03	1.0	
60歳～64歳	41,702	6,587	225	66	6	6	5	0	82	14	58	34	24	13	188	80.3	6.8	12.9	19.7	3.3	0.10	3.0	
65歳～69歳	45,071	10,738	403	123	13	8	7	0	137	16	110	73	35	22	346	83.6	5.8	10.7	16.4	3.4	0.09	2.7	
70歳～74歳	52,528	14,745	643	173	36	19	15	0	247	33	181	109	40	38	565	85.9	5.5	8.7	14.1	3.8	0.12	3.2	
75歳以上	139,180	20,346	1,240	327	46	24	17	0	463	62	350	193	147	64	1,029	87.9	5.9	6.2	12.1	4.4	0.24	5.6	
小計	429,695	63,602	2,877	822	107	60	44	0	999	138	749	474	303	172	2,402	83.0	5.2	11.9	17.0	6.1	0.23	3.7	
																83.5	6.0	10.5	16.5	4.5	0.17	3.7	

