

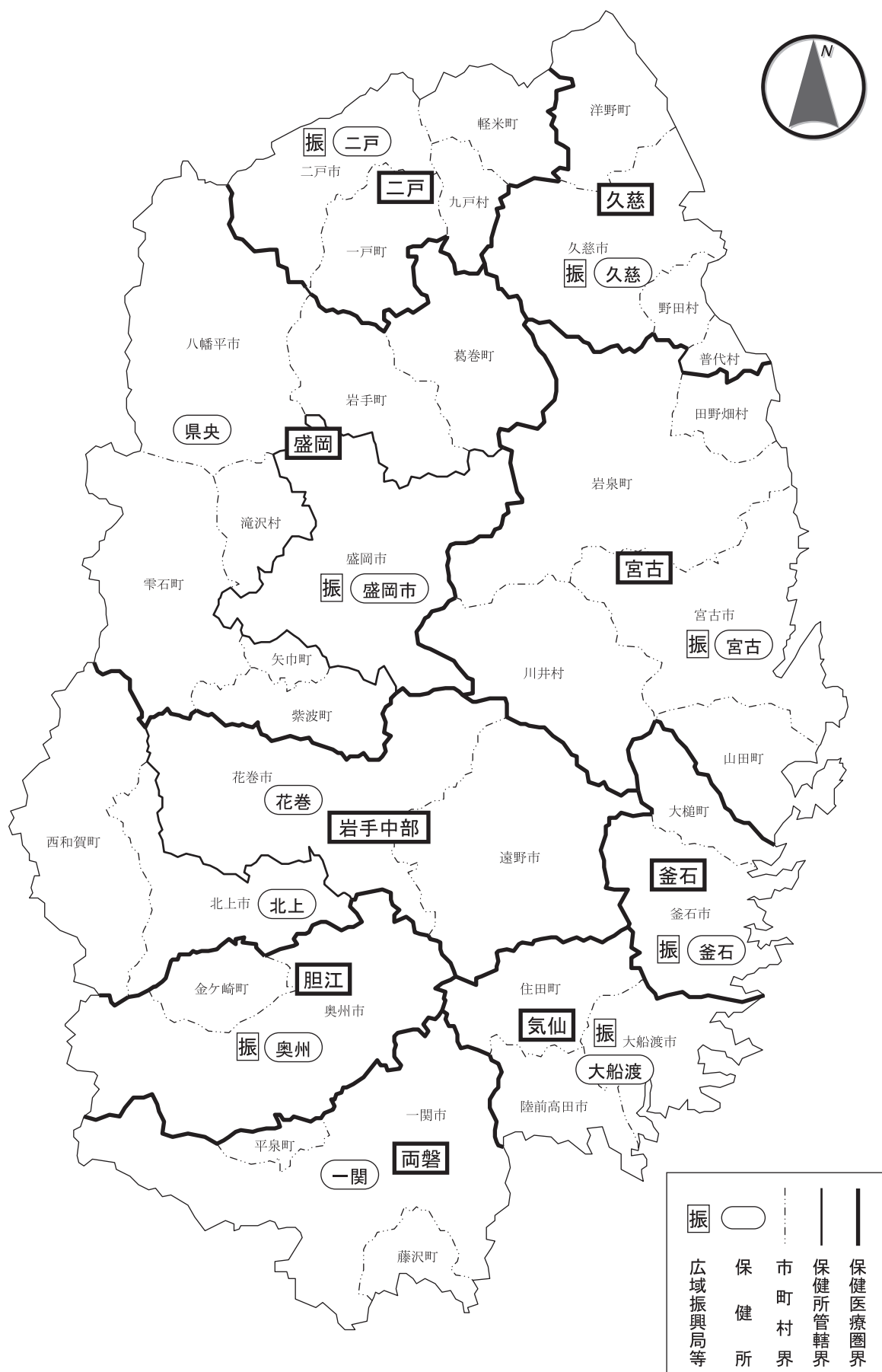
第 1 編

保健福祉部の概要

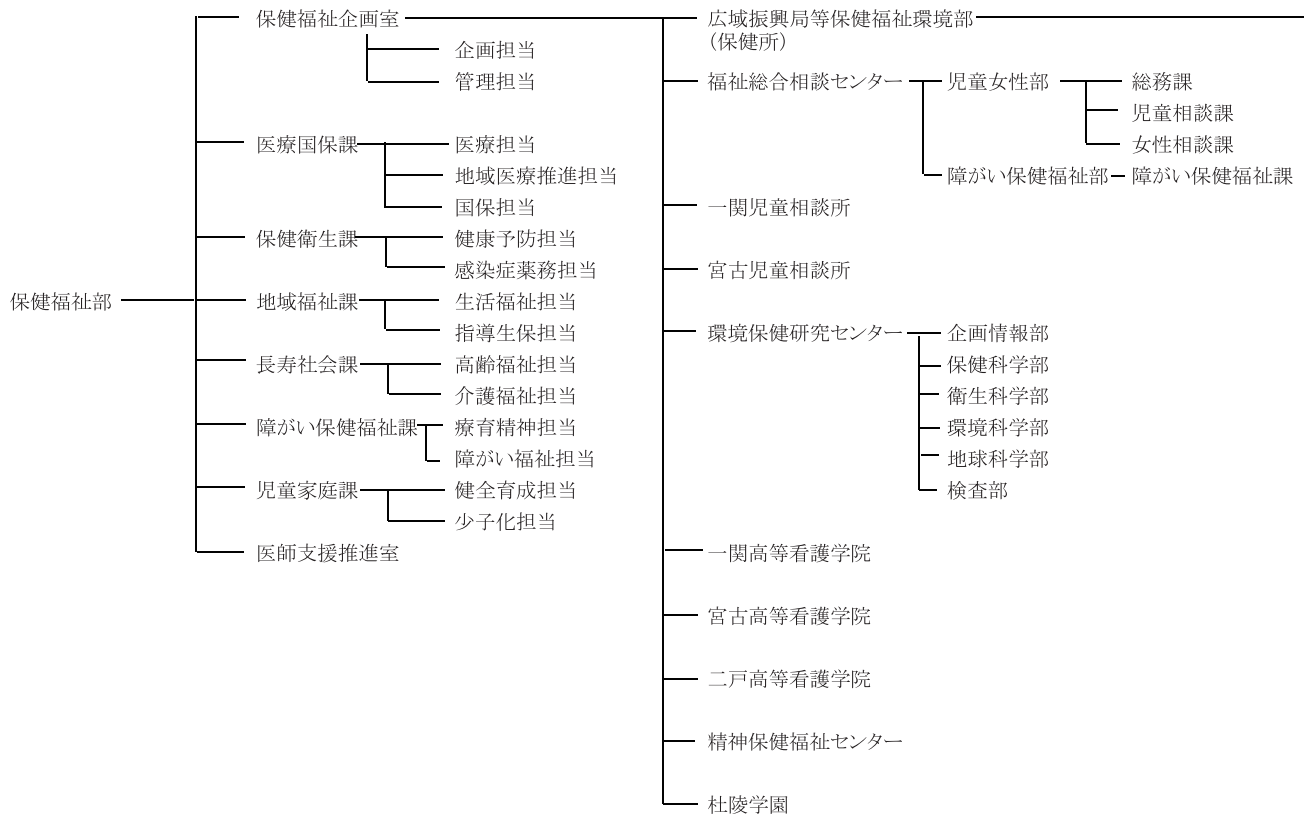
第1編 保健福祉部の概要

1	岩手県広域振興局等・保健所管轄区域図	1
2	保健福祉部組織図	2
3	保健福祉部職員数	4
4	保健医療圏別保健所一覧表	8
5	衛生関係費の年次推移	9
6	岩手県保健医療計画の主要な指標	11

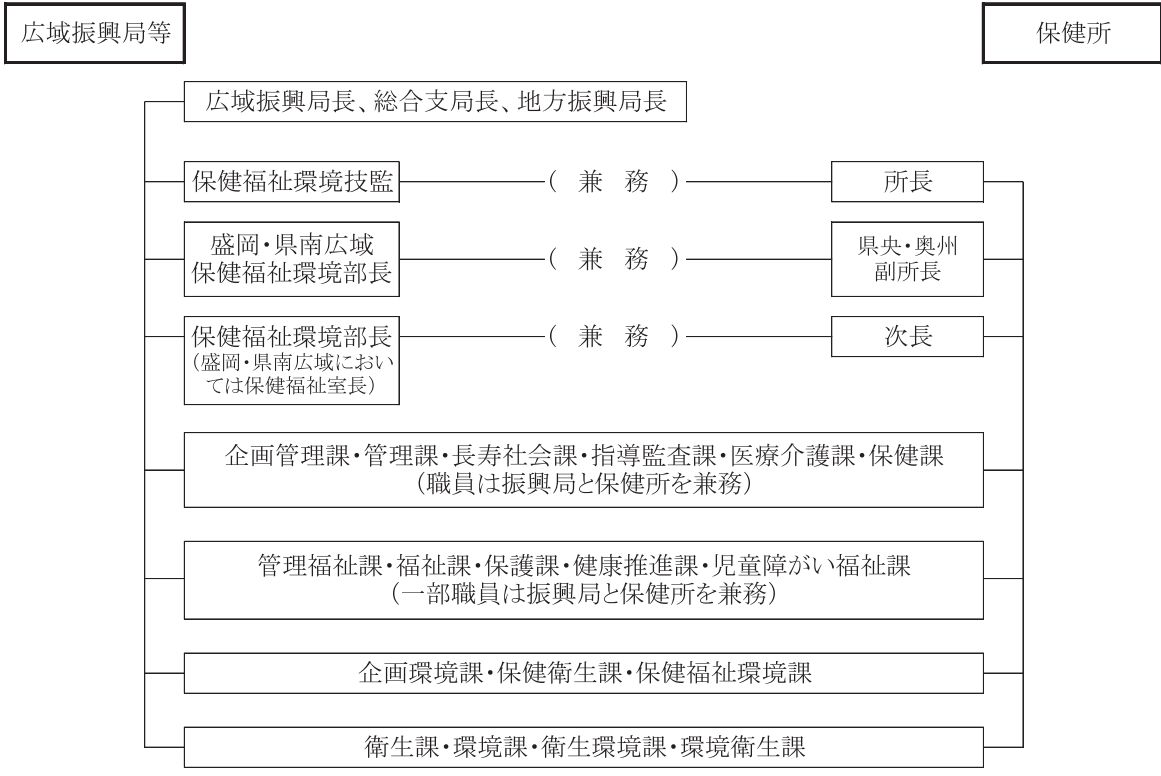
1 岩手県広域振興局等・保健所管轄区域図（平成 22 年 3 月 31 日現在）

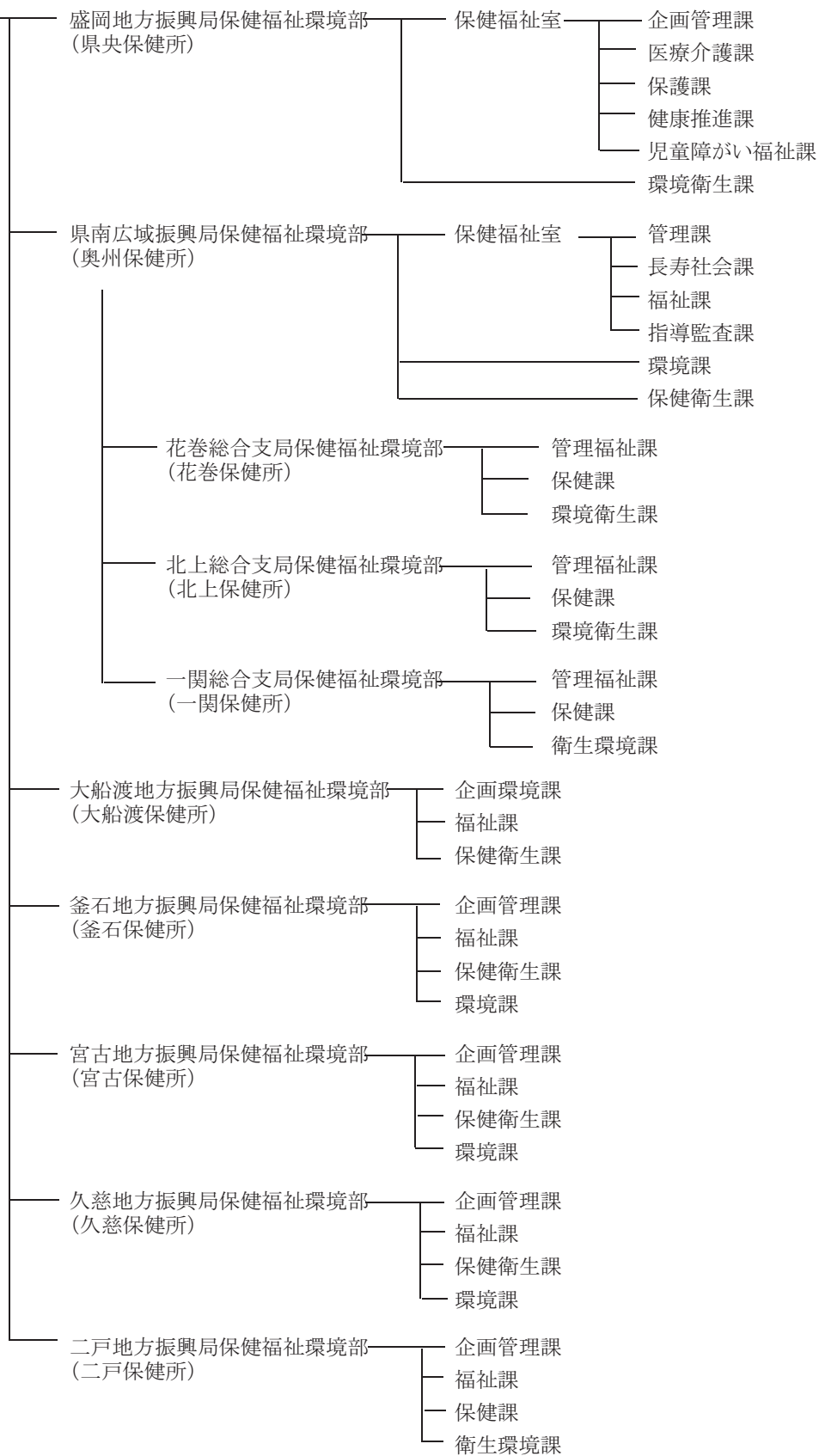


2 保健福祉部組織図（平成 22 年 2 月 2 日現在）



広域振興局等及び保健所の組織・職





3 保健福祉部職員数

区 分	平成22年2月2日					欠 員	現 員	事 務													
	定数			定数外	合計			事 務	社福主事等			査察指導員	心理判定員	障がい者福祉司	児童福祉司	保育士	児童専門員	職業指導員	児童指導員	生活指導員	事務系小計
	配当	配当外	計						生保	五法	小計										
保健福祉企画室	23		23		23		23	23			0									23	
医療国保課	24	4	28		28	1	27	21			0									21	
保健衛生課	19	1	20		20		20	10			0									10	
地域福祉課	18		18		18		18	18			0									18	
長寿社会課	19		19		19		19	18			0									18	
障がい保健福祉課	19		19		19		19	17			0	1								18	
児童家庭課	16		16		16		16	15			0									15	
医師支援推進室		4	4		4		4	4			0									4	
派 遣	リハビリセンター			0	16		16	1			0	1								2	
	市町村等			0	2		2				0									0	
	社会福祉事業団			0	10		10	10			0									10	
	療育センター			0	37	1	36	1			0							3		4	
	社福協議会			0	1		1	1			0									1	
	長寿財団			0	1		1	1			0									1	
派遣小計	0	0	0	67	67	1	66	14	0	0	0	0	1	0	0	0	0	0	3	0	18
総 計	138	9	147	67	214	2	212	140	0	0	0	0	2	0	0	0	0	0	3	0	145

【(社)岩手県社会福祉事業団内訳】

区 分	平成22年2月2日					欠 員	現 員	事 務													
	定数			定数外	合計			事 務	社福主事等			査察指導員	心理判定員	障がい者福祉司	児童福祉司	保育士	児童専門員	職業指導員	児童指導員	生活指導員	事務系小計
	配当	配当外	計						生保	五法	小計										
事業団事務局			0	1	1		1	1													1
好 地 荘			0	1	1		1	1													1
中 山 の 園			0	1	1		1	1													1
松 風 園			0	1	1		1	1													1
みたけ学園			0	1	1		1	1													1
やさわ学園			0	2	2		2	2													2
視聴障がい者センター			0	2	2		2	2													2
いわて子どもの森			0	1	1		1	1													1
合 計	0	0	0	10	10	0	10	10	0	0	0	0	0	0	0	0	0	0	0	0	10

医 師	技													術						技 能 ・ 労 務	技 術 系 小 計
	歯 科 医 師	薬 剂 師	獣 医 師	放 射 線 技 師	臨 床 検 査 師	栄 養 士	歯 科 衛 生 士	保 健 師	看 護 師	准 看 護 師	作 業 療 法 士	理 学 療 法 士	言 語 療 法 士	その他技術							
														農 芸 化 学	農 学	畜 産	化 学	そ の 他	小 計		
																			0	0	
4								2											0	6	
	1	5	1			1		2											0	10	
																			0	0	
								1											0	1	
								1											0	1	
								1											0	1	
																			0	0	
								1	13										0	14	
2																			0	2	
																			0	0	
4				1	1				15	1	2	5	2						0	1	32
																			0	0	
																			0	0	
6	0	0	0	1	1	0	0	1	28	1	2	5	2	0	0	0	0	0	0	1	48
10	1	5	1	1	1	1	0	8	28	1	2	5	2	0	0	0	0	0	0	1	67

医 師	技													術						技 能 ・ 労 務	技 術 系 小 計
	歯 科 医 師	薬 剂 師	獣 医 師	放 射 線 技 師	臨 床 検 査 師	栄 養 士	歯 科 衛 生 士	保 健 師	看 護 師	准 看 護 師	作 業 療 法 士	理 学 療 法 士	言 語 療 法 士	その他技術							
														農 芸 化 学	農 学	畜 産	化 学	そ の 他	小 計		
																			0	0	
																			0	0	
																			0	0	
																			0	0	
																			0	0	
																			0	0	
																			0	0	
																			0	0	
0	0	0	0	0	0	0	0	0	0	0	0	0	0	0	0	0	0	0	0	0	0

区 分	平成22年2月2日					欠 員	現 員	事 務													
	定数			定数外	合計			事 務	社福主事等			査察指導員	心理判定員	障がい者福祉司	児童福祉司	保育士	児童専門員	職業指導員	児童指導員	生活指導員	事務系小計
	配当	配当外	計						生保	五法	小計										
盛岡) 保健福祉環境部	42	1	43	7	50		50	22	9		9	3	1								35
県南) 保健福祉環境部	37	1	38		38		38	25	2		2	1									28
花巻) 保健福祉環境部	20		20		20		20	11			0										11
北上) 保健福祉環境部	14		14		14	1	13	7			0										7
一関) 保健福祉環境部	22		22		22	1	21	10		2	2										12
大船渡) 保健福祉環境部	17	1	18		18		18	8	1		1	1									10
釜石) 保健福祉環境部	21		21		21	1	20	8	3		3	2									13
宮古) 保健福祉環境部	33		33		33	1	32	11	7	1	8	2									21
久慈) 保健福祉環境部	22		22		22	1	21	9	3	1	4	1									14
二戸) 保健福祉環境部	23		23		23	1	22	10	4		4	1									15
振 興 局 計	251	3	254	7	261	6	255	121	29	4	33	11	1	0	0	0	0	0	0	0	166

区 分	平成22年2月2日					欠 員	現 員	事 務														
	定数			定数外	合計			事 務	社福主事等			査察指導員	心理判定員	障がい者福祉司	児童福祉司	保育士	児童専門員	職業指導員	児童指導員	生活指導員	事務系小計	
	配当	配当外	計						生保	五法	小計											
福祉総合相談センター	50	1	51		51	1	50	15			0		11	3	12					3	2	46
一関 児相	13		13		13		13	4			0		3		4					1		12
宮古 児相	12		12		12		12	3			0		3		3					3		12
児童相談所計	25	0	25	0	25	0	25	7	0	0	0	0	6	0	7	0	0	0	0	4	0	24
環境保健研究センター	49		49		49	3	46	7			0											7
一関 高看	8		8		8		8	1			0											1
宮古 高看	8		8		8	1	7	1			0											1
二戸 高看	8		8		8		8	1			0											1
看護師養成所計	24	0	24	0	24	1	23	3	0	0	0	0	0	0	0	0	0	0	0	0	0	3
杜陵学園	12		12		12		12	3			0									8	1	12
出先機関計	160	1	161	0	161	5	156	35	0	0	0	0	17	3	19	0	8	1	7	2	92	

医 師	技													術					技 能 ・ 労 務	技 術 系 小 計	
	歯 科 医 師	薬 剂 師	獣 医 師	放 射 線 技 師	臨 床 検 査 師	栄 養 士	歯 科 衛 生 士	保 健 師	看 護 師	准 看 護 師	作 業 療 法 士	理 学 療 法 士	言 語 療 法 士	その他技術							
														農 芸 化 学	農 学	畜 産	化 学	そ の 他			小 計
1		1		1	1	1	1	8						1					1		15
1			1	1		1	1	5											0		10
1			1			2		4								1			1		9
						1		3	1					1					1		6
1						2		6											0		9
1		1	1			1		4											0		8
1		2				1		3											0		7
1		1		1		1		6										1	1		11
1			2			1		3											0		7
1				1		1		3						1					1		7
9	0	5	5	4	1	1	2	45	1	0	0	0	0	3	0	1	0	1	5	0	89

医 師	技													術					技 能 ・ 労 務	技 術 系 小 計	
	歯 科 医 師	薬 剂 師	獣 医 師	放 射 線 技 師	臨 床 検 査 師	栄 養 士	歯 科 衛 生 士	保 健 師	看 護 師	准 看 護 師	作 業 療 法 士	理 学 療 法 士	言 語 療 法 士	その他技術							
														農 芸 化 学	農 学	畜 産	化 学	そ の 他			小 計
1								2	1										0		4
									1										0		1
																			0		0
0	0	0	0	0	0	0	0	0	1	0	0	0	0	0	0	0	0	0	0	0	1
		1	5		2	1		2						10	1		17		28		39
									7										0		7
									6										0		6
								1	6										0		7
0	0	0	0	0	0	0	0	1	19	0	0	0	0	0	0	0	0	0	0	0	20
																			0		0
1	0	1	5	0	2	1	0	5	21	0	0	0	0	10	1	0	17	0	28	0	64

4 保健医療圏別保健所一覧表

(平成21年10月1日現在)

保健医療圏	保健所名	支所等	人口 人	管轄面積 km	市町村数	所管区域	郵便番号	所在地	電話
盛岡	盛岡市		482,482	276,429.47					
			298,293	886.47	1	盛岡市	020-0884	盛岡市神明町3-29	019-603-8301
	県央	184,189	275,543.00	7	八幡平市、雫石町、葛巻町、岩手町、滝沢村、紫波町、矢巾町	020-0023	盛岡市内丸11-1	019-629-6565	
岩手 中部	花巻 北上		233,062	2,762.27					
			132,203	1,733.94	2	花巻市、遠野市	025-0075	花巻市花城町1-41	0198-22-4921
			100,859	1,028.33	2	北上市、西和賀町	024-8520	北上市芳町2-8	0197-65-2732
胆江	奥州		142,777	1,173.12	2	奥州市、金ヶ崎町	023-0053	奥州市水沢区大手町5-5	0197-22-2831
両磐	一関		138,293	1,319.64	3	一関市、平泉町、藤沢町	021-0027	一関市竹山町7-5	0191-26-1415
気仙	大船渡		70,929	890.42	1	大船渡市、陸前高田市、住田町	022-8502	大船渡市猪川町字前田6-1	0192-27-9913
釜石	釜石		55,559	642.02	2	釜石市、大槌町	026-0043	釜石市新町6-50	0193-25-2702
宮古	宮古		93,560	2,672.44	5	宮古市、山田町、川井村、岩泉町、田野畑村	027-0072	宮古市五月町1-20	0193-64-2213
久慈	久慈		63,117	1,076.87	4	久慈市、普代村、野田村、洋野町	028-8042	久慈市八日町1-1	0194-53-4982
二戸	二戸		61,073	1,100.21	4	二戸市、軽米町、九戸村、一戸町	028-6103	二戸市石切所字荷渡6-3	0195-23-9206
計			1,340,852	288,066.46					

〔資料〕平成20年岩手県人口移動報告年報（県調査統計課）、管轄面積（国土交通省国土地理院—平成20年全国都道府県市区町村別面積調—）

（注）花巻保健所と北上保健所は、平成22年4月1日をもって統合し、中部保健所へ集約。

5 衛生関係費の年次推移

(単位：千円、%)

項 目	決 算 額		構 成 比		比 較	
	21年度(A)	20年度(B)	21年度	20年度	(A) - (B) (C)	(C)/(B)
3 民 生 費	88,298,587	67,447,915	66.0	63.1	20,850,672	30.9
1 社会福祉費	68,786,794	49,001,186	51.4	45.9	19,785,608	40.4
1 社会福祉総務費	14,480,320	11,426,210	10.8	10.7	3,054,110	26.7
2 障がい者福祉費	1,759,204	1,713,351	1.3	1.6	45,853	2.7
3 老人福祉費	43,271,549	26,578,087	32.3	24.9	16,693,462	62.8
4 遺家族等援護費	24,646	26,887	0.0	0.0	△2,241	△8.3
5 国民健康保険指導費	8,784,311	8,898,639	6.6	8.3	△114,328	△1.3
6 婦人保護費	72,376	70,537	0.1	0.1	1,839	2.6
7 社会福祉施設費	359,623	287,476	0.3	0.3	72,147	25.1
8 老人福祉施設費	34,768		0.0	0.0	34,768	0.0
3 児童福祉費	15,499,316	14,124,128	11.6	13.2	1,375,188	9.7
1 児童福祉総務費	4,771,791	3,623,338	3.6	3.4	1,148,453	31.7
2 児童措置費	8,099,307	8,182,283	6.1	7.7	△82,976	△1.0
3 母子福祉費	1,377,411	1,325,549	1.0	1.2	51,862	3.9
4 児童福祉施設費	1,250,807	992,958	0.9	0.9	257,849	26.0
4 生活保護費	4,006,569	4,237,038	3.0	4.0	△230,469	△5.4
1 生活保護総務費	105,732	106,374	0.1	0.1	△642	△0.6
2 扶助費	3,900,838	3,826,108	2.9	3.6	74,730	2.0
3 生活保護施設費		304,555	0.0	0.3	△304,555	皆減
5 災害救助費	5,909	85,564	0.0	0.1	△79,655	△93.1
1 救助費	5,909	85,564	0.0	0.1	△79,655	△93.1

項 目	決 算 額		構 成 比		比 較	
	21年度(A)	20年度(B)	21年度	20年度	(A) - (B) (C)	(C) / (B)
4 衛 生 費	16,249,154	8,306,350	12.1	7.8	7,942,804	95.6
1 公衆衛生費	4,462,603	4,176,410	3.3	3.9	286,193	6.9
1 公衆衛生総務費	1,388,022	2,025,069	1.0	1.9	△637,047	△31.5
2 結核対策費	20,038	34,171	0.0	0.0	△14,133	△41.4
3 予防費	1,810,071	1,390,953	1.4	1.3	419,118	30.1
4 精神保健費	570,944	354,922	0.4	0.3	216,022	60.9
5 高齢者保健費※3	311,864	237,437	0.2	0.2	74,427	31.3
6 環境保健研究センター費	361,667	133,857	0.3	0.1	227,810	170.2
2 環境衛生費	383	267,938	0.0	0.3	△267,555	△99.9
2 食品衛生指導費	383	267,938	0.0	0.3	△267,555	△99.9
3 保健所費	1,362,059	1,416,562	1.0	1.3	△54,503	△3.8
1 保健所費	1,362,059	1,416,562	1.0	1.3	△54,503	△3.8
4 医薬費	10,424,110	2,445,440	7.8	2.3	7,978,670	326.3
1 医薬総務費	576,651	610,341	0.4	0.6	△33,690	△5.5
2 医務費	9,471,444	1,515,599	7.1	1.4	7,955,845	524.9
3 保健師等指導管理費	353,122	286,263	0.3	0.3	66,859	23.4
4 薬務費	22,894	33,237	0.0	0.0	△10,343	△31.1
11 災害復旧費	0	13,059	0.0	0.0	△13,059	皆減
4 庁舎等施設災害復旧費	0	13,059	0.0	0.0	△13,059	皆減
1 庁舎等災害復旧費	0	11,162	0.0	0.0	△11,162	皆減
2 社会福祉施設等災害復旧費	0	1,897	0.0	0.0	△1,897	皆減
12 公債費	5,036	4,801	0.0	0.0	235	4.9
1 公債費	5,036	4,801	0.0	0.0	235	4.9
13 諸支出金	29,217,252	31,073,222	21.8	29.1	△1,855,970	△6.0
1 公営企業貸付金	10,300,000	13,300,000	7.7	12.4	△3,000,000	△22.6
2 公営企業出資金	0	422	0.0	0.0	△422	皆減
3 公営企業負担金	18,917,252	17,772,800	14.1	16.6	1,144,452	6.4
合計	133,770,028	106,845,347	100.0	100.0	26,924,681	25.2

※1 保健福祉部予算に係る決算。

※2 各項目について、表示単位未満を四捨五入しているため、内訳と合計は一致しない場合がある。

※3 「障がい者福祉費」は、平成20年度までの「身体障害者福祉費」及び「知的障害者福祉費」を統合したもの。

6 岩手県保健医療計画の主要な指標

分野	指標名		単位	基準値 (H10)		現状値 (H18)	目標年次 (H22)	目標年次 (H24)
				全国	岩手県			
健康づくり・保健予防の推進	健康づくり	健康で自立できる期間の割合	男性	%	⑦90.6	⑦90.9	⑰86.5	94.0
		女性	%	⑦87.3	⑦87.2	⑰76.4	91.0	
		自分は健康であると思う人の割合		%		⑨77.6	⑰76.3	90.0
		65歳未満年齢調整死亡率 (男性)		人口10万対		258.9	⑰234.6	227.8
		65歳未満年齢調整死亡率 (女性)		人口10万対		108.7	⑰102.5	98.6
		年齢調整死亡率	脳血管疾患 (男性)	人口10万対		103.1	⑰81.4	53.1
			脳血管疾患 (女性)	人口10万対		57.9	⑰44.7	23.9
			がん (75歳未満)	人口10万対			91.0	81.9
		食生活改善推進員団体連絡協議会会員数		人		8,903	7,928	10,000
		介護予防特定高齢者施策参加者割合 (高齢者人口あたり)		%			0.29	5.0
	母子保健	乳児死亡率	出生千対	3.6	⑨3.1	⑰3.0	3.0未満	
	成人保健・老人保健	特定健康診査の実施率	%				70.0	
		特定保健指導の実施率	%				45.0	
	歯科保健	3歳児むし歯有病者率	%	40.5	51.2	36.2	30.0	
患者の立場に立った保健医療サービスの向上	医療相談窓口設置率 (公的病院等設置率)		%		0.0	100.0	100.0	
	病院機能評価受審率		%		0.9	21.4	41.0	
	医療システムにかかる年間ホームページアクセス件数		件		0	93,000	150,000	
	地域福祉権利擁護事業利用者数		人		⑩12	⑰400	500	
	献血目標数	全血 (200ml換算)	人	7,309,464	74,846	65,000	※65,000	
成分		人	1,539,483	17,341	18,000	※18,000		
良質な医療提供体制の整備と医療機関の機能分担と連携の推進	医療機能分化推進事業実施圏域数		か所		2.0	9.0	9.0	
	医薬分業率		%	30.5	25.2	61.4	63.6	
	AEDを用いた心肺蘇生法普及率 (受講者数/県全世帯数)		%		0	23.0	63.0	
	がんの医療体制に関する指標	がん年齢調整死亡率	人口10万対			⑰91.0	10%以上減	
		肺がん検診受診率	%	22.0	37.3	⑰22.9	50.0	
乳がん検診受診率		%	11.8	22.3	⑰27.4	50.0		

分野	指標名		単位	基準値 (H10)		現状値 (H18)	目標年次 (H22)	目標年次 (H24)	
				全国	岩手県				
良質な医療提供体制の整備と医療機関の機能分担と連携の推進	がんの医療体制に関する指標	子宮がん検診受診率	%	14.0	21.3	⑯25.4		50.0	
		大腸がん検診受診率	%	14.8	19.6	⑯26.8		50.0	
		胃がん検診受診率	%	13.3	20.7	⑯31.5		50.0	
		がん診療連携拠点病院等の整備圏域数	二次保健医療圏数				2	9	
		緩和ケアチームの設置圏域数	二次保健医療圏数				5	9	
		相談支援センターの整備圏域数	二次保健医療圏数				2	9	
		院内がん登録及び地域がん登録の実施圏域数	二次保健医療圏数				4	9	
	脳卒中の医療体制に関する指標	脳血管疾患の年齢調整死亡率	人口10万対	65.1	76.5	⑰60.5		12.5%減少	
	急性心筋梗塞の医療体制に関する指標	急性心筋梗塞による年齢調整死亡率	人口10万対	23.8	30.1	⑰23.3		12.5%減少	
	糖尿病の医療体制に関する指標	(再掲) 特定健康診査の実施率	%						70.0
		(再掲) 特定保健指導の実施率	%						45.0
		糖尿病有病者の推定数 (40～74歳) 男性	千人				推定数 46		対基準年10%以上減少
		糖尿病有病者の推定数 (40～74歳) 女性	千人				推定数 32		対基準年10%以上減少
		糖尿病性腎症によって新たに透析導入となった患者の減少	人				143.3		129未満
周産期医療の提供体制に関する指標	周産期死亡率	出産千対				5.0		4.0	
救急医療の提供体制に関する指標	救急救命センター救命者数	人				2,070	2,070		
うつ対策に関する指標	自殺死亡率	人口10万対				34.1	23.7		

分野	指標名	単位	基準値 (H10)		現状値 (H18)	目標年次 (H22)	目標年次 (H24)
			全国	岩手県			
障がい者や難病者等の健康づくり・保健予防の推進	障がい保健福祉	療育センター整備数	か所				1
		障害者就業・生活支援センター整備数	か所			4	㉓ 9
		自立支援（生活訓練）サービス量	人/日			1,166	㉓ 14,037
		就労継続支援（A型・B型）サービス量	人/日			5,824	㉓ 67,202
		共同生活援助・共同生活介護サービス量	人			844	㉓ 1,525
	移植医療	骨髄提供希望者登録数	人	114,363	1,003	2,628	3,000
保健・医療・福祉の連携による在宅療養等の推進	介護研修受講者数	人		16,716	51,631	68,000	
	認知症サポーター養成人数	人			㉑ 15,000		30,000
	緩和医療に係わる医師研修	%			0		100
保健医療を担う人材の確保・育成	医師数（人口10万対）	人	㉑ 191.4	㉑ 168.5	186.8	191.2	
	歯科医師数（人口10万対）	人	㉑ 67.9	㉑ 68.4	72.8	74.4	
	保健師数（人口10万対）	人	㉑ 25.1	43.4		54.7	
	看護師数（人口10万対）	人	㉑ 738.0	926.5	1,088.1	1,158.9	
	介護福祉士登録者数（人口10万対）	人		148.9	552.1	615.4	
	健康運動指導士登録数	人	7,161	52	93	58	
	健康運動実践指導者登録数	人		99	297	279	
	健康運動実践指導者市町村配置率	%		44.0	88.6	100.0	
情報化と調査研究の推進	医療情報センターネットワーク圏域数	か所		0	9	9	
	環境保健総合情報システムネットワーク機関数	か所		0	18	18	
健康危機管理システムの確立と安全で衛生的な生活環境の確保	結核罹患率	人口10万対	34.8	25.1	13.2	13.6	
	エイズ抗体検査数（年間実施件数）	件	53,218	288	334	380	
	食中毒病因物質判明率（病因物質判明食中毒数/食中毒発生件数）	%	96.5	95.0	100.0	100.0	
	HACCPシステム導入率	%		0.03	20.0	30.0	
	食品の試験検査適合率	%		99.7	100.0	99.0	

注) ・ ※については、基準値と現状値で算出方法が異なるため、単純比較はできないものです。
・ 丸付きの数字は、年度を表しています。