

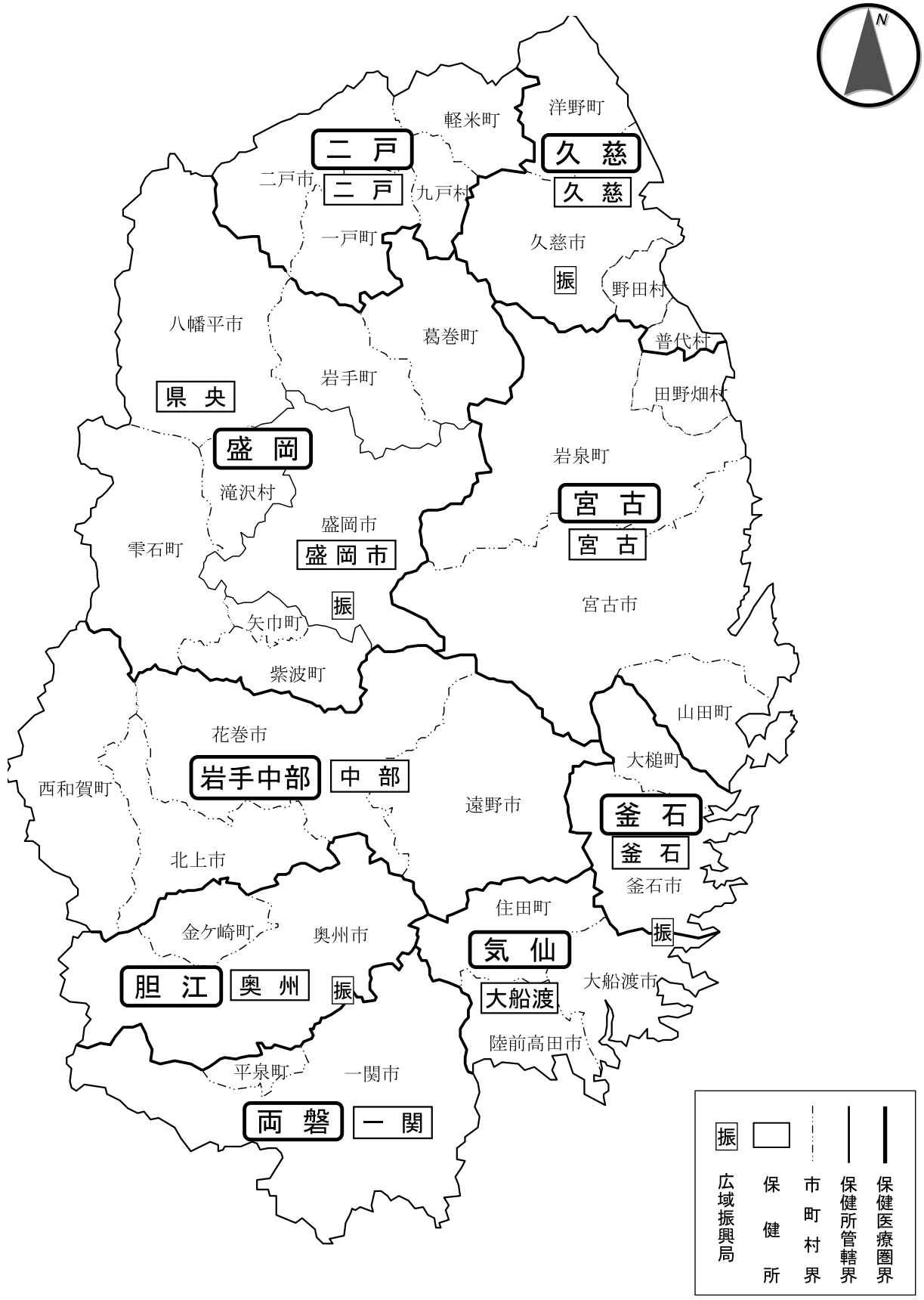
第 1 編

保健福祉部の概要

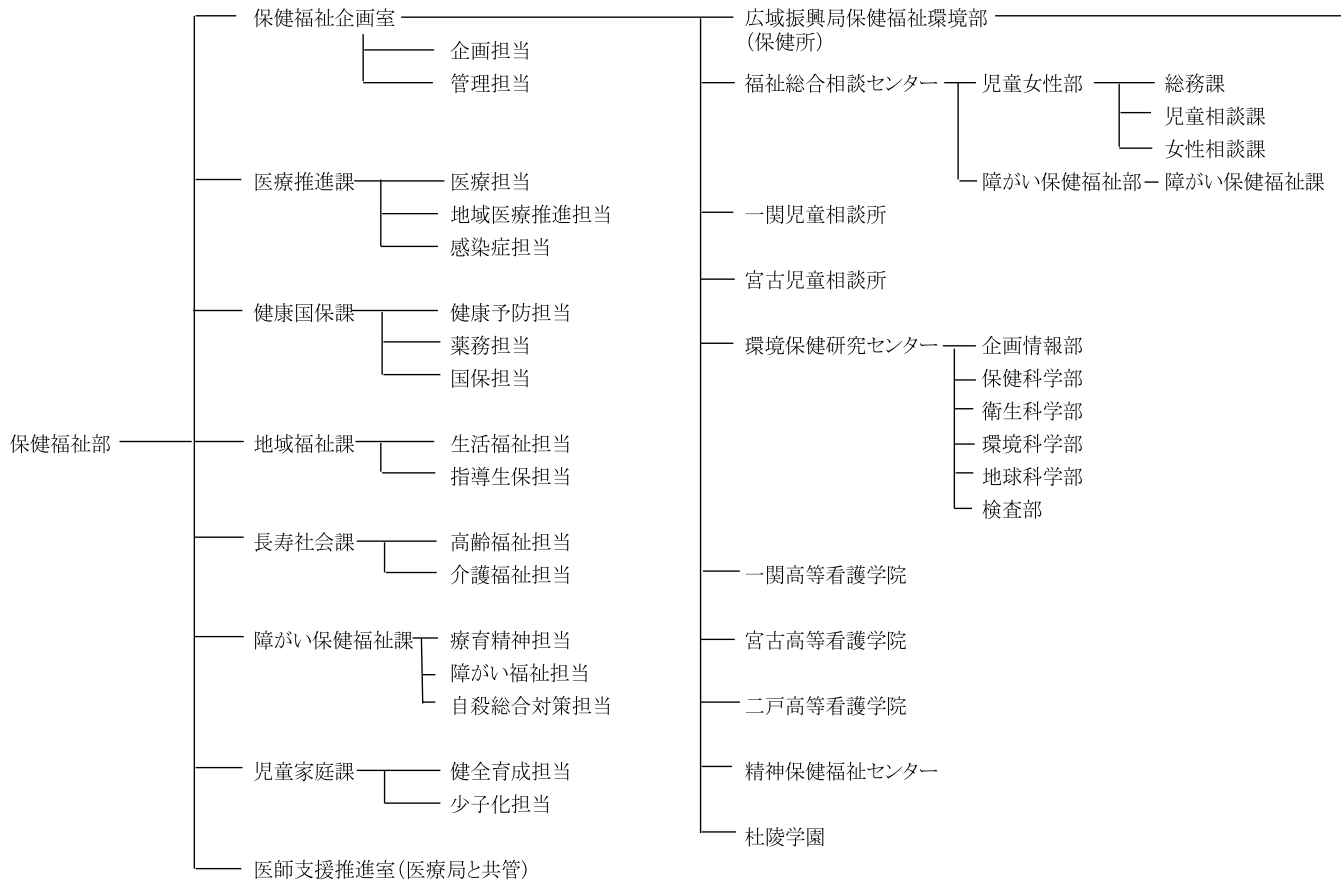
第1編 保健福祉部の概要

1	岩手県広域振興局等・保健所管轄区域図	1
2	保健福祉部組織図	2
3	保健福祉部職員数	4
4	保健医療圏別保健所一覧表	8
5	衛生関係費の年次推移	9

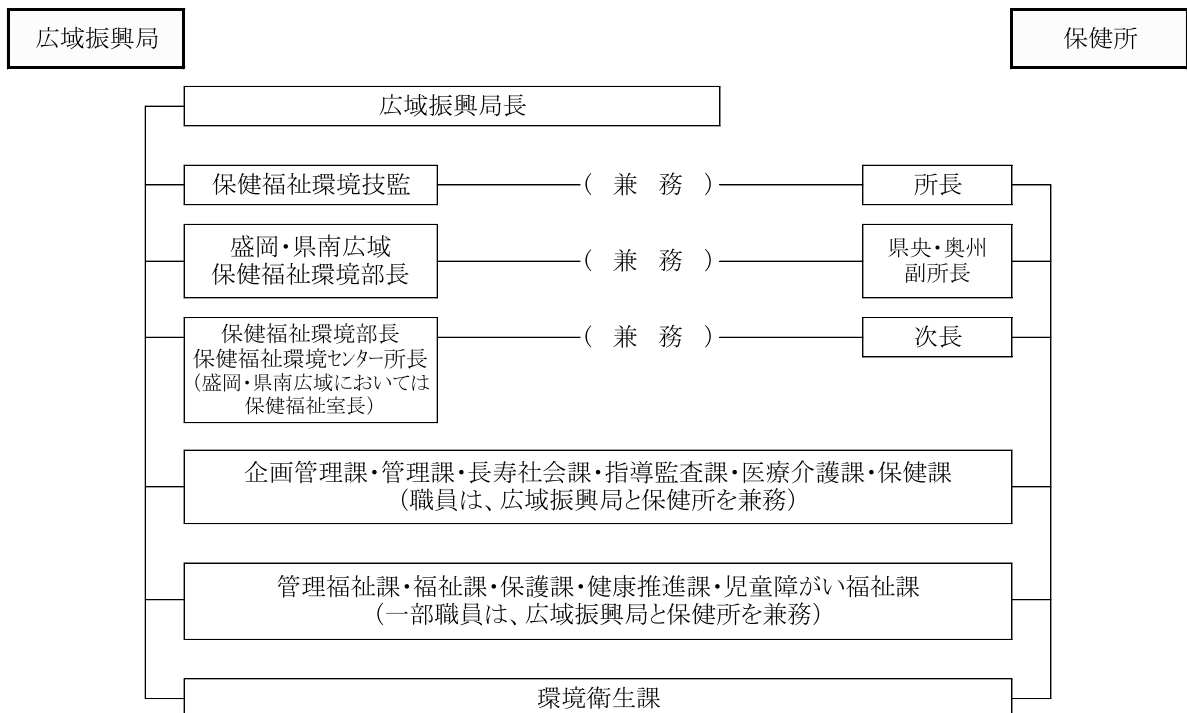
1 岩手県広域振興局等・保健所管轄区域図（平成24年3月31日現在）

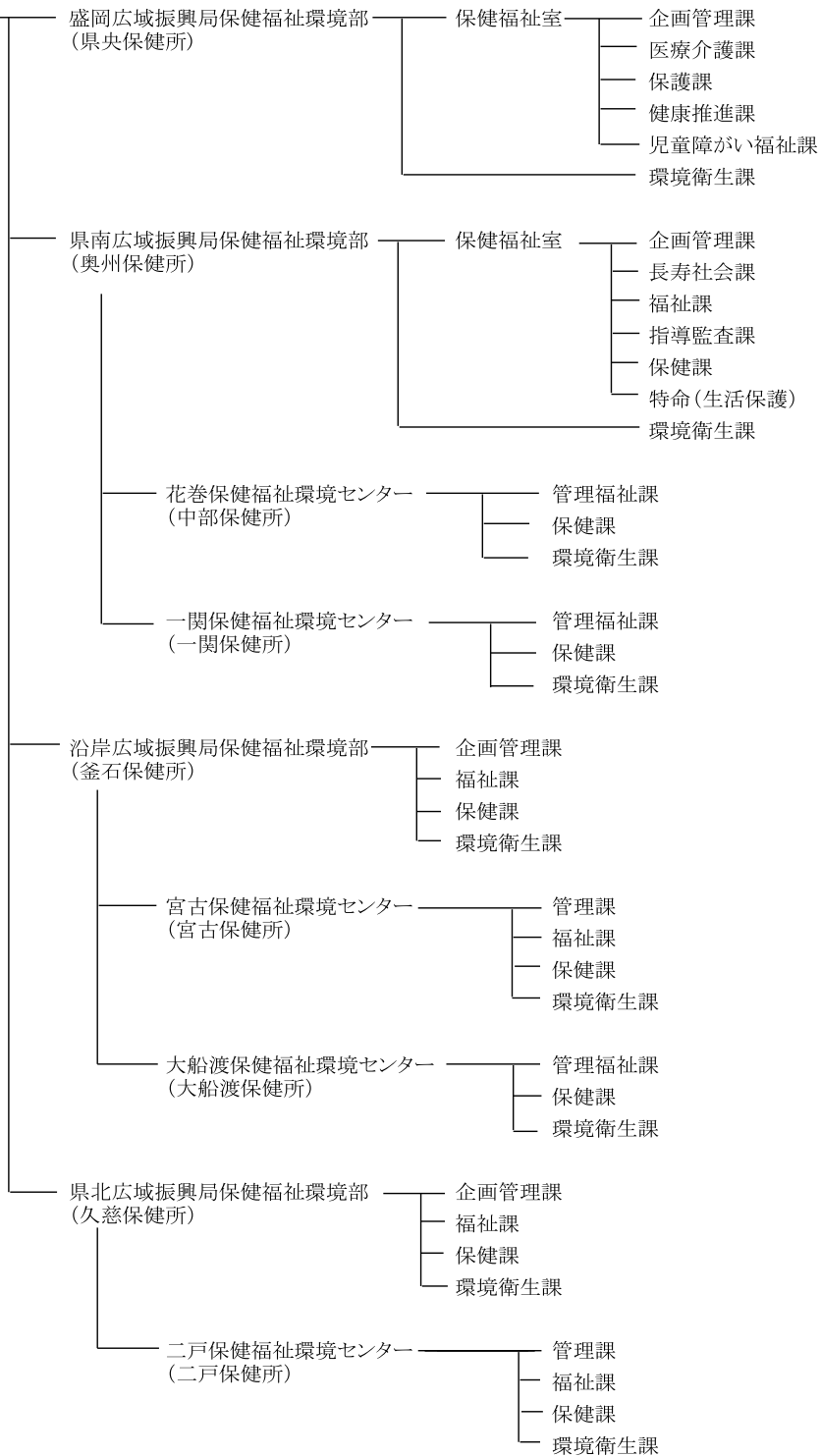


2 保健福祉部組織図（平成 23 年4月1日現在）



広域振興局及び保健所の組織・職





3 保健福祉部職員数

区分	平成23年4月1日					欠員	現員	事務														
	定数			定数外	合計			事務	社保	主法	事計	等小	査察指導員	心理判定員	障がい者福祉司	児童福祉司	保育士	児童自立専門員	職業指導員	児童指導員	生活指導員	事務系小計
	配当	配当外	計																			
保健福祉企画室	22		22		22		23															
医療推進課	23	2	25		25		25	17		0											17	
健康国保課	22		22		22		22	14		0											14	
地域福祉課	20		20		20	1	19	19		0											19	
長寿社会課	20		20		20		20	19		0											19	
障がい保健福祉課	19	2	21		21		21	19		0	1										20	
児童家庭課	15		15		15		15	14		0											14	
医師支援推進室		4	4		4		4	4		0											4	
派	リハセン			0	1	1	1			0											0	
	市町村等			0	1	1	1			0											0	
	社会福祉事業団			0	7	7	7	7		0											7	
	療育センター			0	29	29	29	1		0									2		3	
	社福協議会			0	1	1	1	1		0											1	
	長寿財団			0	1	1	1	1		0											1	
	済生会			0	1	1	1			0											0	
	医療広域連合			0	1	1	1	1	1		0										1	
遣	派遣小計	0	0	0	42	42	0	42	11	0	0	0	0	0	0	0	0	0	2	0	13	
総	計	141	8	149	42	191	1	191	139	0	0	0	0	1	0	0	0	0	2	0	142	

【(社)岩手県社会福祉事業団内訳】

区分	平成23年4月1日					欠員	現員	事務														
	定数			定数外	合計			事務	社保	主法	事計	等小	査察指導員	心理判定員	障がい者福祉司	児童福祉司	保育士	児童自立専門員	職業指導員	児童指導員	生活指導員	事務系小計
	配当	配当外	計																			
事業団事務局			0	1	1		1															
中山の園			0	1	1		1	1													1	
やさわの園			0	2	2		2	2													2	
視聴障がい者センター			0	2	2		2	2													2	
いわて子どもの森			0	1	1		1	1													1	
合計	0	0	0	7	7	0	7	7	0	0	0	0	0	0	0	0	0	0	0	0	7	

技															術						技能・労務	技術系小計
医師	歯科医師	薬剤師	獣医師	放射線技師	臨床検査技師	栄養士	歯科衛生士	保健師	看護師	准看護師	作業療法士	理学療法士	言語療法士	その他技術								
														農芸化学	農学	畜産学	化学	その他	小計			
																			0	0		
3			1					4											0	8		
	1	4	1			1		1											0	8		
																			0	0		
								1											0	1		
								1											0	1		
								1											0	1		
																			0	0		
								1											0	1		
1																			0	1		
																			0	0		
4				1	1				12	1	2	2	2						0	1	26	
																			0	0		
																			0	0		
1																			0	1		
																			0	0		
6	0	0	0	1	1	0	0	1	12	1	2	2	2	0	0	0	0	0	0	1	29	
9	1	4	2	1	1	1	0	9	12	1	2	2	2	0	0	0	0	0	0	1	48	

技															術						技能・労務	技術系小計
医師	歯科医師	薬剤師	獣医師	放射線技師	臨床検査技師	栄養士	歯科衛生士	保健師	看護師	准看護師	作業療法士	理学療法士	言語療法士	その他技術								
														農芸化学	農学	畜産学	化学	その他	小計			
																			0	0		
																			0	0		
																			0	0		
																			0	0		
																			0	0		
0	0	0	0	0	0	0	0	0	0	0	0	0	0	0	0	0	0	0	0	0	0	

区 分	平成23年4月1日					欠員	現員	事 務														
	定数			定数外	合計			事 務	社 保	福 法	主 計	事 等	査 察	心 理	障 が い 者 福 祉 司	児 童 福 祉 司	保 育 士	児 童 自 立 専 門 員	職 業 指 導 員	児 童 指 導 員	生 活 指 導 員	事 務 系 小 計
	配当	配当外	計																			
盛岡) 保健福祉環境部	43		43		43	1	42															
県南) 保健福祉環境部	41		41		41	1	40	26	2	2	1										29	
花巻保健福祉環境センター	27		27		27	1	26	18		0	1										19	
一関保健福祉環境センター	19		19		19		19	10	2	2											12	
沿岸) 保健福祉環境部	24		24		24	1	23	12	3	3	2										17	
大船渡保健福祉環境センター	14		14		14		14	6	1	1	1										8	
宮古保健福祉環境センター	30		30		30		30	11	7	1	8	2									21	
県北) 保健福祉環境部	24		24		24	2	22	11	4	1	5	1									17	
二戸保健福祉環境センター	21	1	22		22		22	11	4	4	1										16	
振 興 局 計	243	1	244	0	244	6	238	123	31	5	36	12	0	0	0	0	0	0	0	0	171	

区 分	平成23年4月1日					欠員	現員	事 務														
	定数			定数外	合計			事 務	社 保	福 法	主 計	事 等	査 察	心 理	障 が い 者 福 祉 司	児 童 福 祉 司	保 育 士	児 童 自 立 専 門 員	職 業 指 導 員	児 童 指 導 員	生 活 指 導 員	事 務 系 小 計
	配当	配当外	計																			
福祉総合相談センター	52		52		52	1	51															
一 関 児 相	13		13		13		13	3		0		3		6						1		13
宮 古 児 相	12	1	13		13		13	3		0		3		4						3		13
児 童 相 談 所 計	25	1	26	0	26	0	26	6	0	0	0	6	0	10	0	0	0	0	4	0	0	26
環境保健研究センター	48		48		48		48	7		0												7
一 関 高 看	9		9		9		9	1		0												1
宮 古 高 看	9		9		9	1	8	1		0												1
二 戸 高 看	9	1	10		10		10	1		0												1
看 護 師 養 成 所 計	27	1	28	0	28	1	27	3	0	0	0	0	0	0	0	0	0	0	0	0	0	3
杜 陵 学 園	12	1	13		13		13	3														12
出 先 機 関 計	164	3	167	0	167	2	165	31	0	0	0	0	16	4	24	0	9	0	0	2	0	94

技														術							技 能 ・ 労 務	技 術 系 小 計
医 師	歯 科 医 師	薬 劑 師	獣 医 師	放 射 線 技 師	臨 床 検 査 師	栄 養 士	歯 科 衛 生 士	保 健 師	看 護 師	准 看 護 師	作 業 療 法 士	理 学 療 法 士	言 語 療 法 士	その他技術								
													農 芸 化 学	農 学	畜 産	化 学	そ の 他	小 計				
1	1			1		1	1	5										0		10		
2				1		1	1	6										0		11		
						2		5										0		7		
						2		5										0		7		
2						1		3										0		6		
		1	1			1		3										0		6		
			1	1		1		5								1		1		9		
1						1		3										0		5		
				1		1		3					1					1		6		
6	1	1	2	4		11	2	38	0	0	0	0	0	1	0	0	1	0	2	0	67	

技														術							技 能 ・ 労 務	技 術 系 小 計
医 師	歯 科 医 師	薬 劑 師	獣 医 師	放 射 線 技 師	臨 床 検 査 師	栄 養 士	歯 科 衛 生 士	保 健 師	看 護 師	准 看 護 師	作 業 療 法 士	理 学 療 法 士	言 語 療 法 士	その他技術								
													農 芸 化 学	農 学	畜 産	化 学	そ の 他	小 計				
1								3	1									0		5		
																		0		0		
																		0		0		
0	0	0	0	0	0	0	0	0	0	0	0	0	0	0	0	0	0	0	0	0	0	
		2	3		2	1		2					14	1		13	3	31		41		
								1	7									0		8		
									7									0		7		
								2	7									0		9		
0	0	0	0	0	0	0	0	3	21	0	0	0	0	0	0	0	0	0	0	0	24	
								1										0		1		
1	0	2	3	0	2	1	0	9	22	0	0	0	0	14	1	0	13	3	31	0	71	

4 保健医療圏別保健所一覧表

(平成23年10月1日現在)

保健医療圏	保健所名	支所等	人口 人	管轄面積 km	市町村数	所管区域	郵便番号	所在地	電話
盛岡	盛岡市		482,096	3,641.90	1	盛岡市	020-0884	盛岡市神明町3-29	019-603-8301
	県央		299,568	886.47	7	八幡平市、雫石町、葛巻町、岩手町、滝沢村、紫波町、矢巾町	020-0023	盛岡市内丸11-1	019-629-6565
岩手中部	中部		229,713	2,762.27	4	花巻市、遠野市 北上市、西和賀町	025-0075	花巻市花城町1-41	0198-22-2331
胆江	奥州		140,066	1,173.12	2	奥州市、金ヶ崎町	023-0053	奥州市水沢区大手町5-5	0197-22-2831
両磐	一関		134,958	1,319.64	2	一関市、平泉町	021-0027	一関市竹山町7-5	0191-26-1415
気仙	大船渡		65,552	890.42	3	大船渡市、陸前高田市、住田町	022-8502	大船渡市猪川町字前田6-1	0192-27-9913
釜石	釜石		49,952	642.02	2	釜石市、大槌町	026-0043	釜石市新町6-50	0193-25-2702
宮古	宮古		89,176	2,672.44	4	宮古市、山田町、岩泉町、田野畑村	027-0072	宮古市五月町1-20	0193-64-2218
久慈	久慈		61,535	1,076.87	4	久慈市、普代村、野田村、洋野町	028-8042	久慈市八日町1-1	0194-53-4987
二戸	二戸		59,708	1,100.21	4	二戸市、軽米町、九戸村、一戸町	028-6103	二戸市石切所字荷渡6-3	0195-23-9206
計			1,312,756	15,278.89	33				

〔資料〕平成23年岩手県人口移動報告年報（県調査統計課）、管轄面積（国土交通省国土地理院—平成23年全国都道府県市区町村別面積調—）

5 衛生関係費の年次推移

(単位：千円、%)

項 目	決 算 額		構 成 比		比 較	
	23年度(A)	22年度(B)	23年度	22年度	(A) - (B) (C)	(C) / (B)
3 民 生 費	93,707,483	79,865,704	54.0	64.2	13,841,779	17.3
1 社会福祉費	70,090,094	58,180,685	40.4	46.8	11,909,409	20.5
1 社会福祉総務費	7,073,356	5,831,966	4.1	4.7	1,241,390	21.3
2 障がい者福祉費	11,156,650	9,244,676	6.4	7.4	1,911,974	20.7
3 老人福祉費	42,245,882	33,474,822	24.4	26.9	8,771,060	26.2
4 遺家族等援護費	24,786	22,299	0.0	0.0	2,487	11.2
5 国民健康保険指導費	9,158,374	9,113,565	5.3	7.3	44,809	0.5
6 婦人保護費	93,395	77,313	0.1	0.1	16,082	20.8
7 社会福祉施設費	337,651	391,958	0.2	0.3	△54,307	△13.9
8 老人福祉施設費	0	24,088	0.0	0.0	△24,088	皆減
3 児童福祉費	19,755,791	15,963,732	11.4	12.8	3,792,059	23.8
1 児童福祉総務費	8,652,085	5,172,483	5.0	4.2	3,479,602	67.3
2 児童措置費	8,650,497	8,348,950	5.0	6.7	301,547	3.6
3 母子福祉費	1,635,922	1,498,626	0.9	1.2	137,296	9.2
4 児童福祉施設費	817,287	943,672	0.5	0.8	△126,385	△13.4
4 生活保護費	3,855,087	4,019,531	2.2	3.2	△164,444	△4.1
1 生活保護総務費	153,242	126,467	0.1	0.1	26,775	21.2
2 扶助費	3,701,845	3,893,064	2.1	3.1	△191,219	△4.9
3 生活保護施設費	0	0	0.0	0.0	0	0.0
5 災害救助費	6,511	1,701,756	0.0	1.4	△1,695,245	△99.6
1 救助費	6,511	1,701,756	0.0	1.4	△1,695,245	△99.6

項 目	決 算 額		構 成 比		比 較	
	23年度(A)	22年度(B)	23年度	22年度	(A) - (B) (C)	(C) / (B)
4 衛 生 費	46,118,838	10,884,878	26.6	8.7	35,233,960	323.7
1 公衆衛生費	6,323,257	6,021,596	3.6	4.8	301,661	5.0
1 公衆衛生総務費	1,950,527	1,799,664	1.1	1.4	150,863	8.4
2 結核対策費	15,276	19,510	0.0	0.0	△4,234	△21.7
3 予防費	2,991,585	3,275,769	1.7	2.6	△284,184	△8.7
4 精神保健費	807,971	445,141	0.5	0.4	362,830	81.5
5 高齢者保健費※3	299,440	356,936	0.2	0.3	△57,496	△16.1
6 環境保健研究センター費	258,458	124,577	0.1	0.1	133,881	107.5
2 環境衛生費	0	0	0.0	0.0	0	0.0
2 食品衛生指導費	0	0	0.0	0.0	0	0.0
3 保健所費	1,226,765	1,272,914	0.7	1.0	△46,149	△3.6
1 保健所費	1,226,765	1,272,914	0.7	1.0	△46,149	△3.6
4 医薬費	38,568,816	3,590,368	22.2	2.9	34,978,448	974.2
1 医薬総務費	633,335	733,610	0.4	0.6	△100,275	△13.7
2 医務費	37,190,144	2,419,047	21.4	1.9	34,771,097	1,437.4
3 保健師等指導管理費	623,405	416,815	0.4	0.3	206,590	49.6
4 薬務費	121,932	20,896	0.1	0.0	101,036	483.5
11 災害復旧費	792,988	0	0.5	0.0	792,988	皆増
4 庁舎等施設災害復旧費	792,988	0	0.5	0.0	792,988	皆増
1 庁舎等災害復旧費	3,917	0	0.0	0.0	3,917	皆増
2 社会福祉施設等災害復旧費	789,071	0	0.5	0.0	789,071	皆増
12 公債費	271	8,929	0.0	0.0	△8,658	△97.0
1 公債費	271	8,929	0.0	0.0	△8,658	△97.0
13 諸支出金	32,823,314	33,639,946	18.9	27.0	△816,632	△2.4
1 公営企業貸付金	13,300,000	14,300,000	7.7	11.5	△1,000,000	△7.0
2 公営企業出資金	0	290	0.0	0.0	△290	皆減
3 公営企業負担金	19,523,314	19,339,656	11.3	15.5	183,658	0.9
合計	173,442,894	124,399,457	100.0	100.0	49,043,437	39.4

※1 保健福祉部予算に係る決算。

※2 各項目について、表示単位未満を四捨五入しているため、内訳と合計は一致しない場合がある。

※3 「障がい者福祉費」は、平成20年度までの「身体障害者福祉費」及び「知的障害者福祉費」を統合したものの。