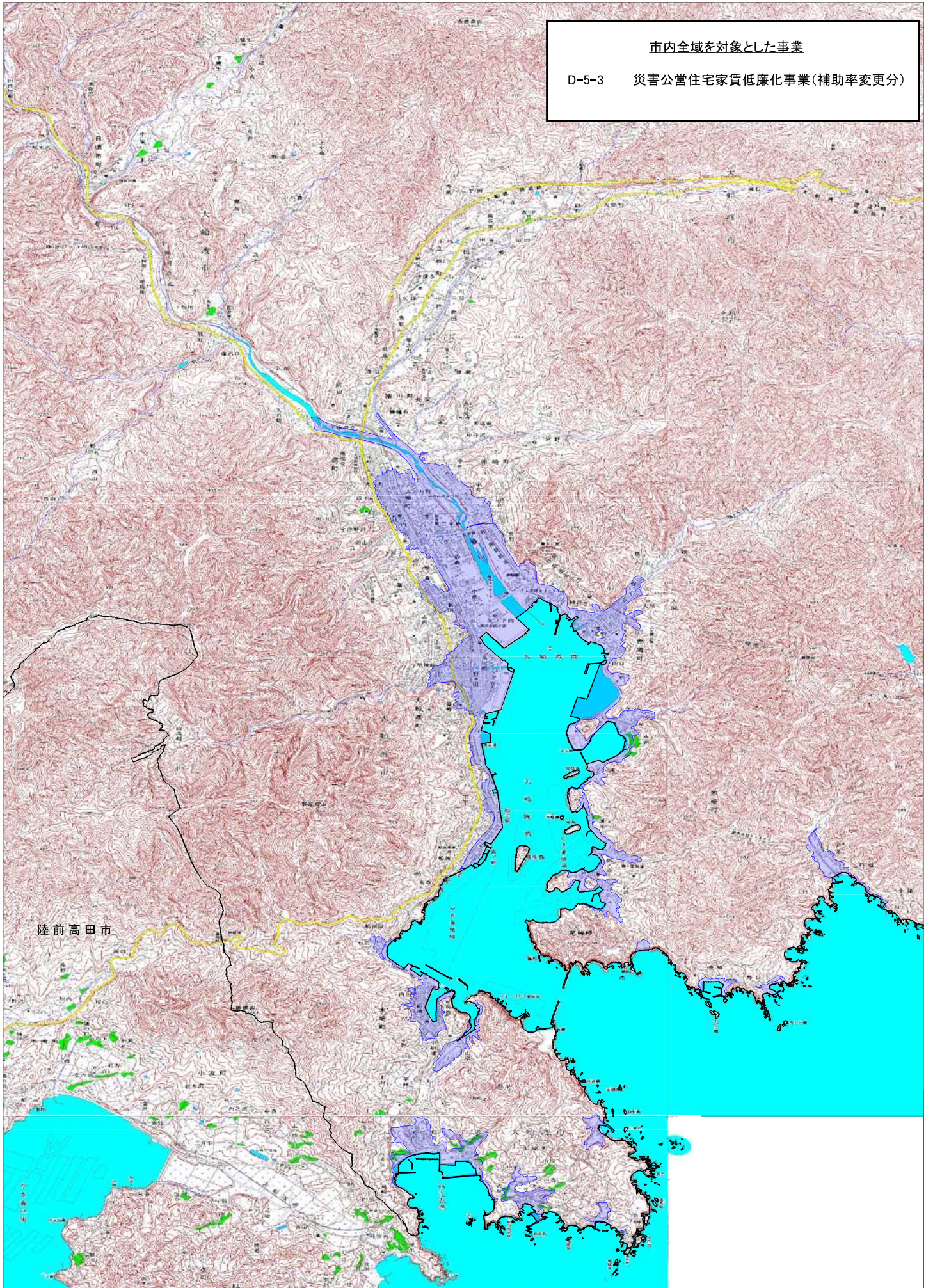
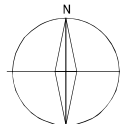


市内全域を対象とした事業  
D-5-3 災害公営住宅家賃低廉化事業（補助率変更分）



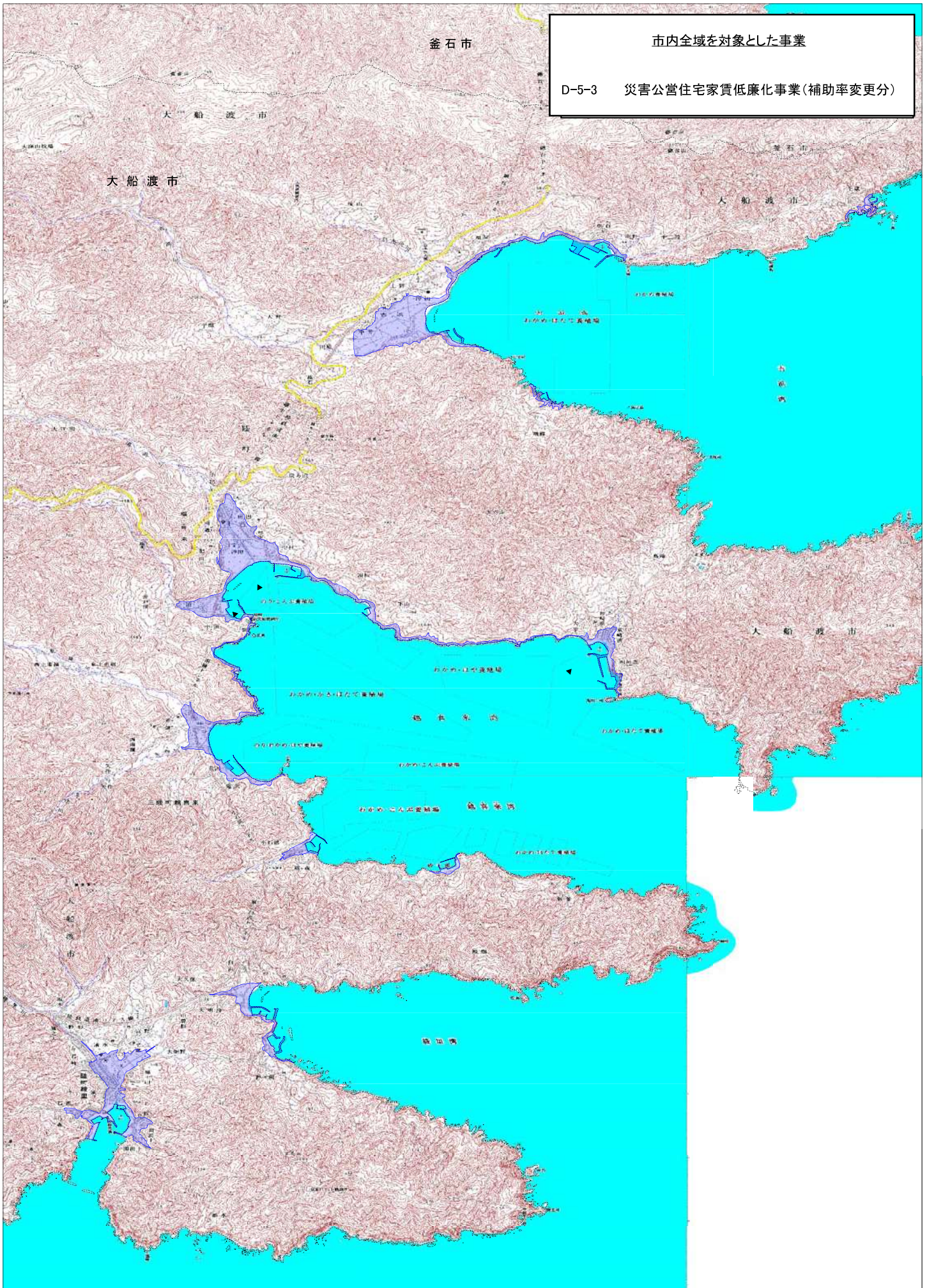
■ : 浸水区域    ●●● : 事業間流用



1000 0 1000 2000 3000m

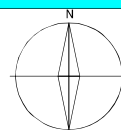
1:50000





市内全域を対象とした事業  
D-5-3 災害公営住宅家賃低廉化事業(補助率変更分)

■ : 浸水区域    ● : 事業間流用



1000 0 1000 2000 3000m

1:50000