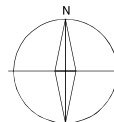
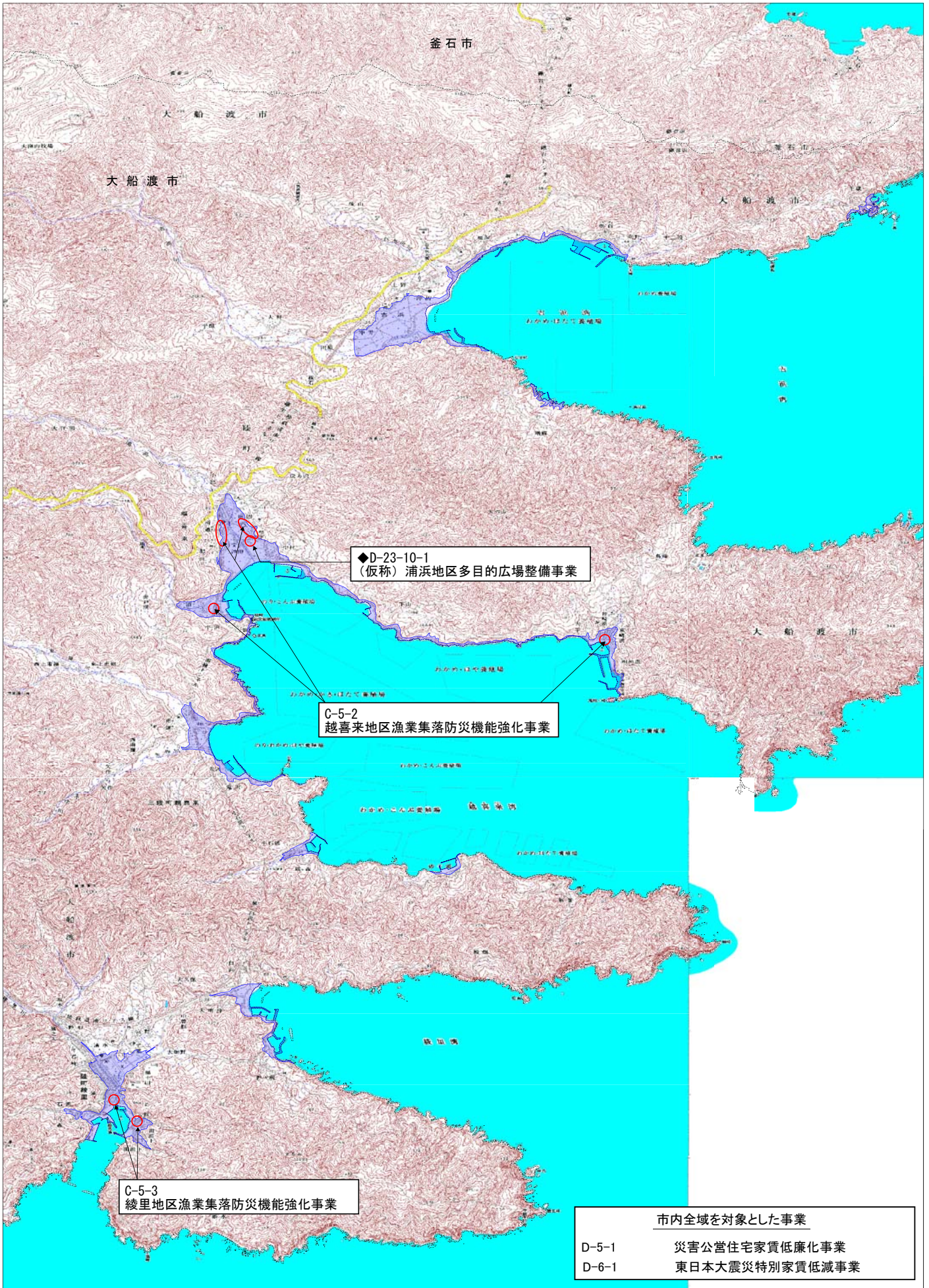


■ : 浸水区域



1000 0 1000 2000 3000m

1:50000



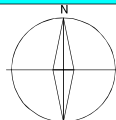
◆D-23-10-1
(仮称) 浦浜地区多目的広場整備事業

C-5-2
越喜来地区漁業集落防災機能強化事業

C-5-3
綾里地区漁業集落防災機能強化事業

市内全域を対象とした事業
D-5-1 災害公営住宅家賃低廉化事業
D-6-1 東日本大震災特別家賃低減事業

浸水区域



1000 0 1000 2000 3000m

1:50000