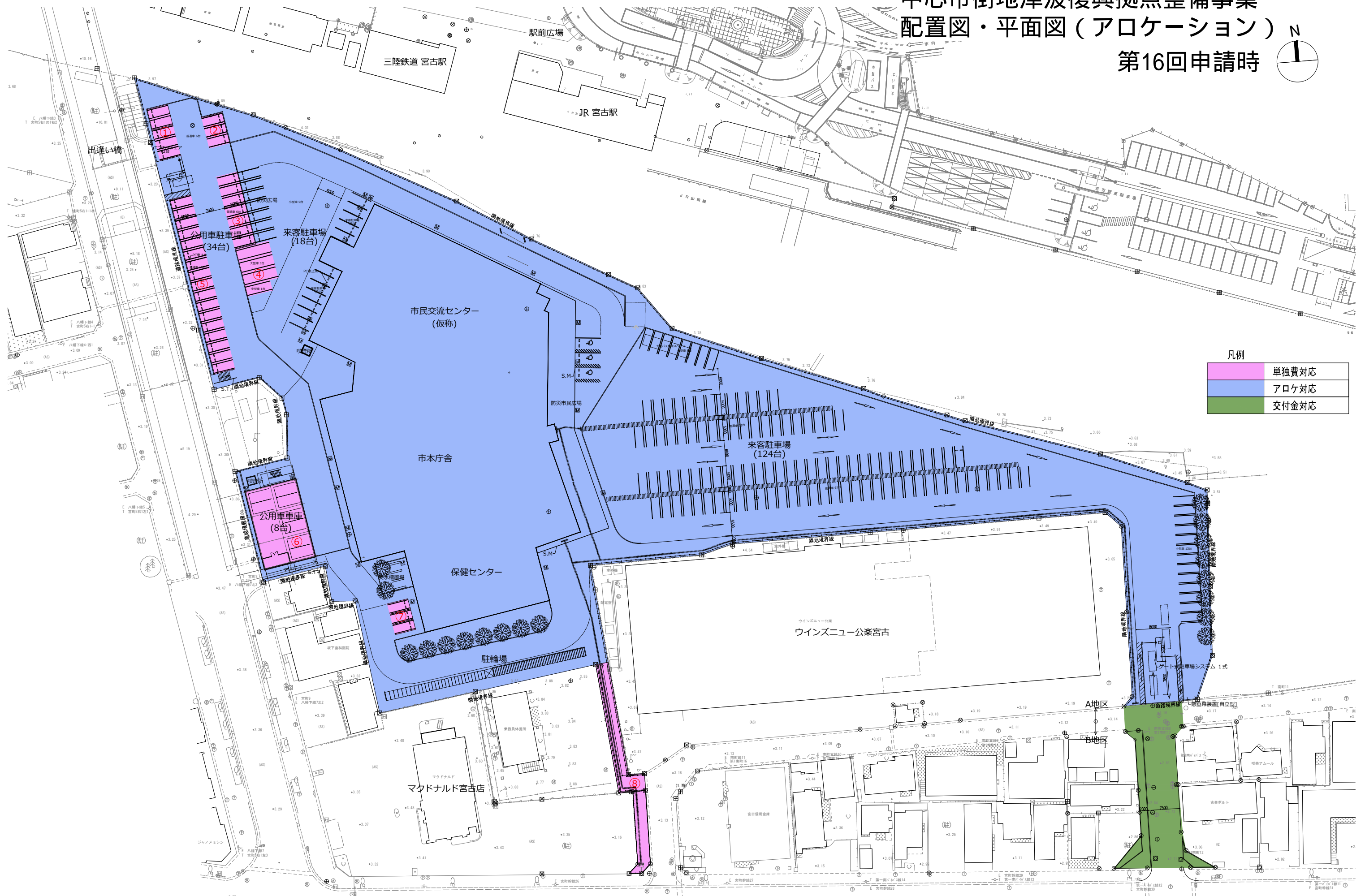
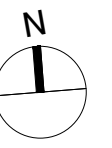


# 中心市街地津波復興拠点整備事業 配置図・平面図（アロケーション）

第16回申請時

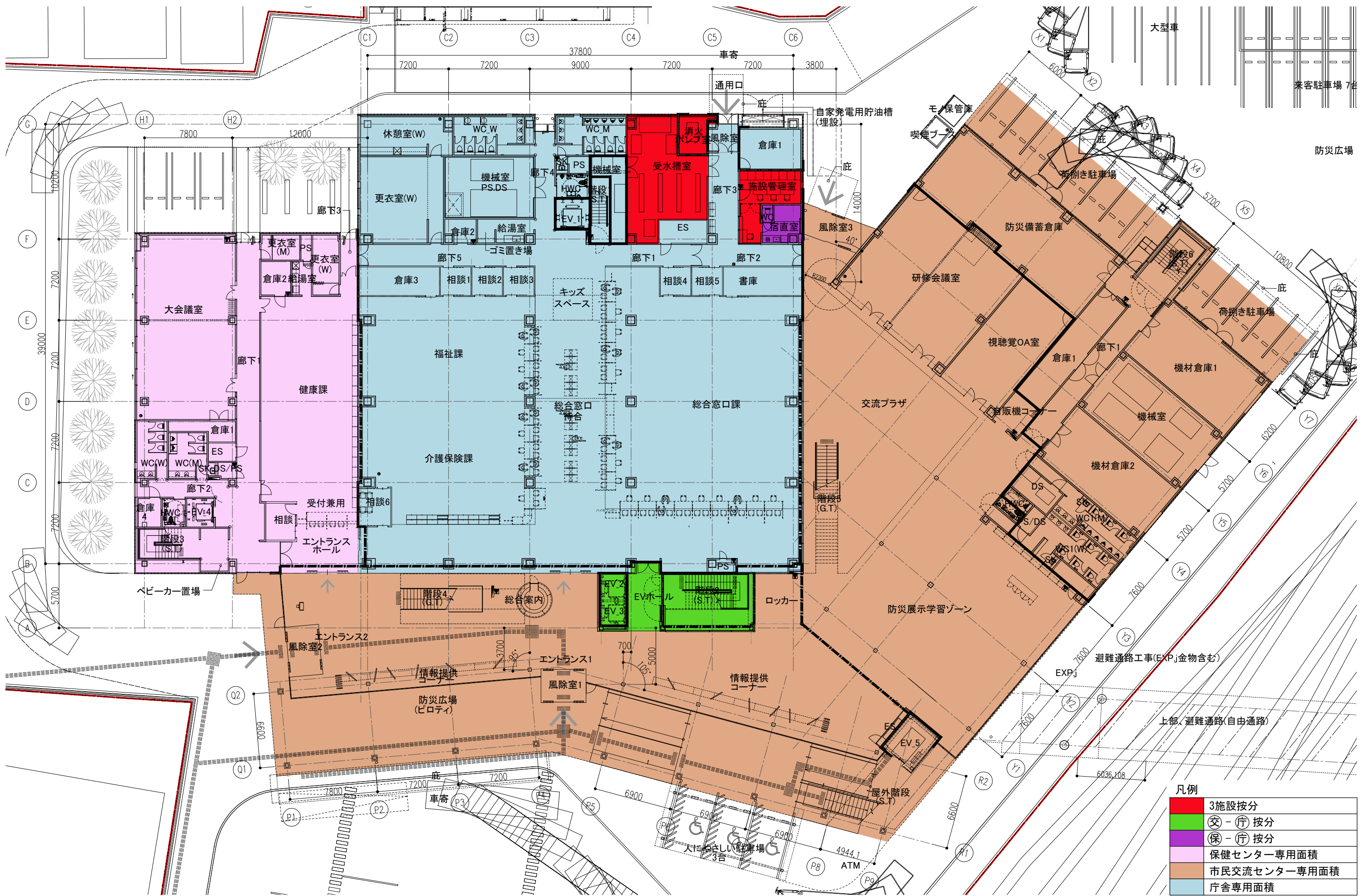


凡例

	単独費対応
	アロケ対応
	交付金対応

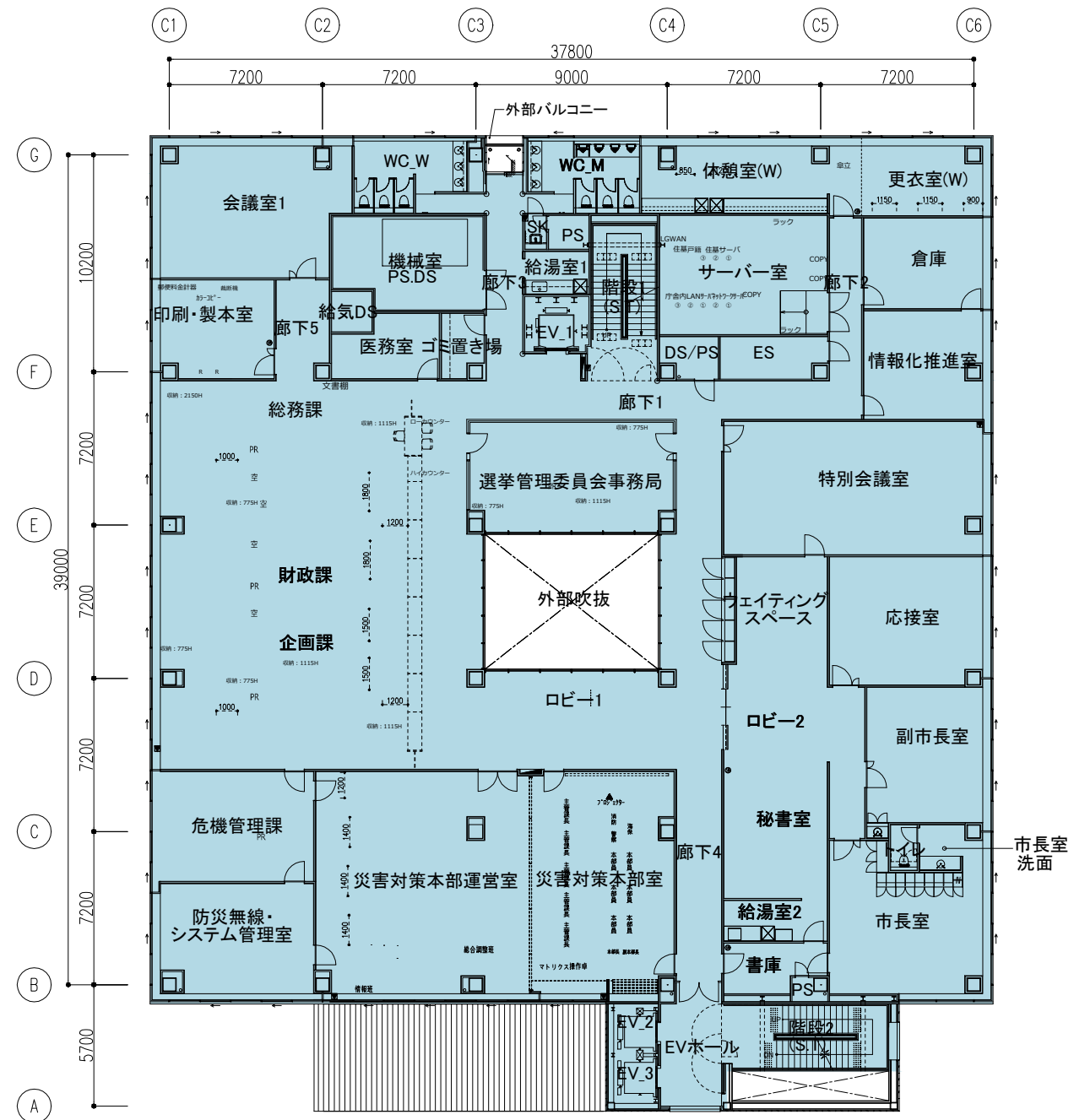
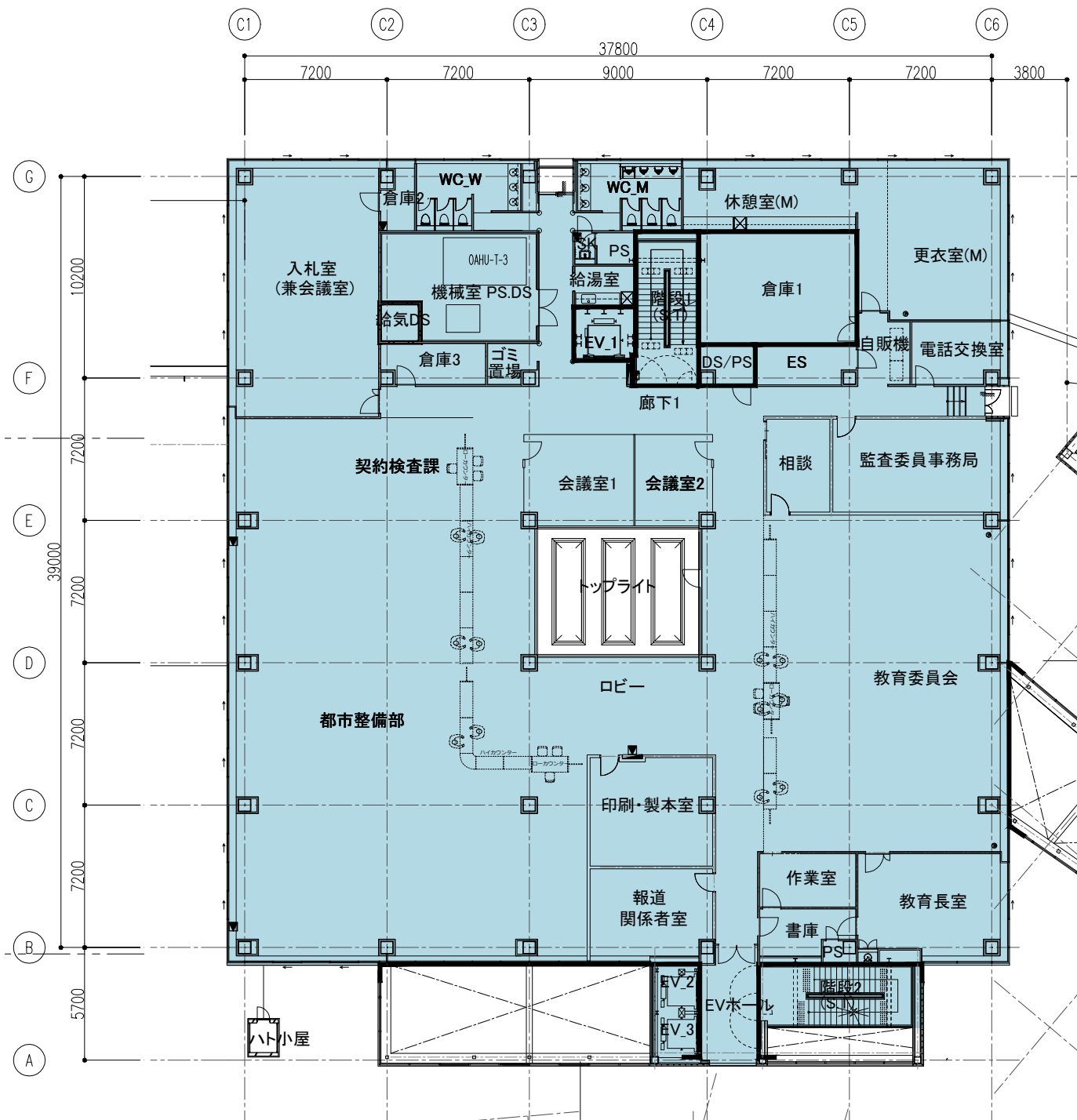
№2	発注者	発注者(C/M)	鹿島・日本国土・久米設計 特定共同企業体	日付 2016.09.06	一級建築士 登録番号 269097号 伊藤 彰彦 一級建築士 登録番号 228482号 丸目 明寛	内容 宮古市中心市街地拠点施設建設工事	設計番号 1150351
				PA 概略		図名 外構アロケーション図	図尺 A1 割 A3 割
				担当 李 勝純, 田島 誠			









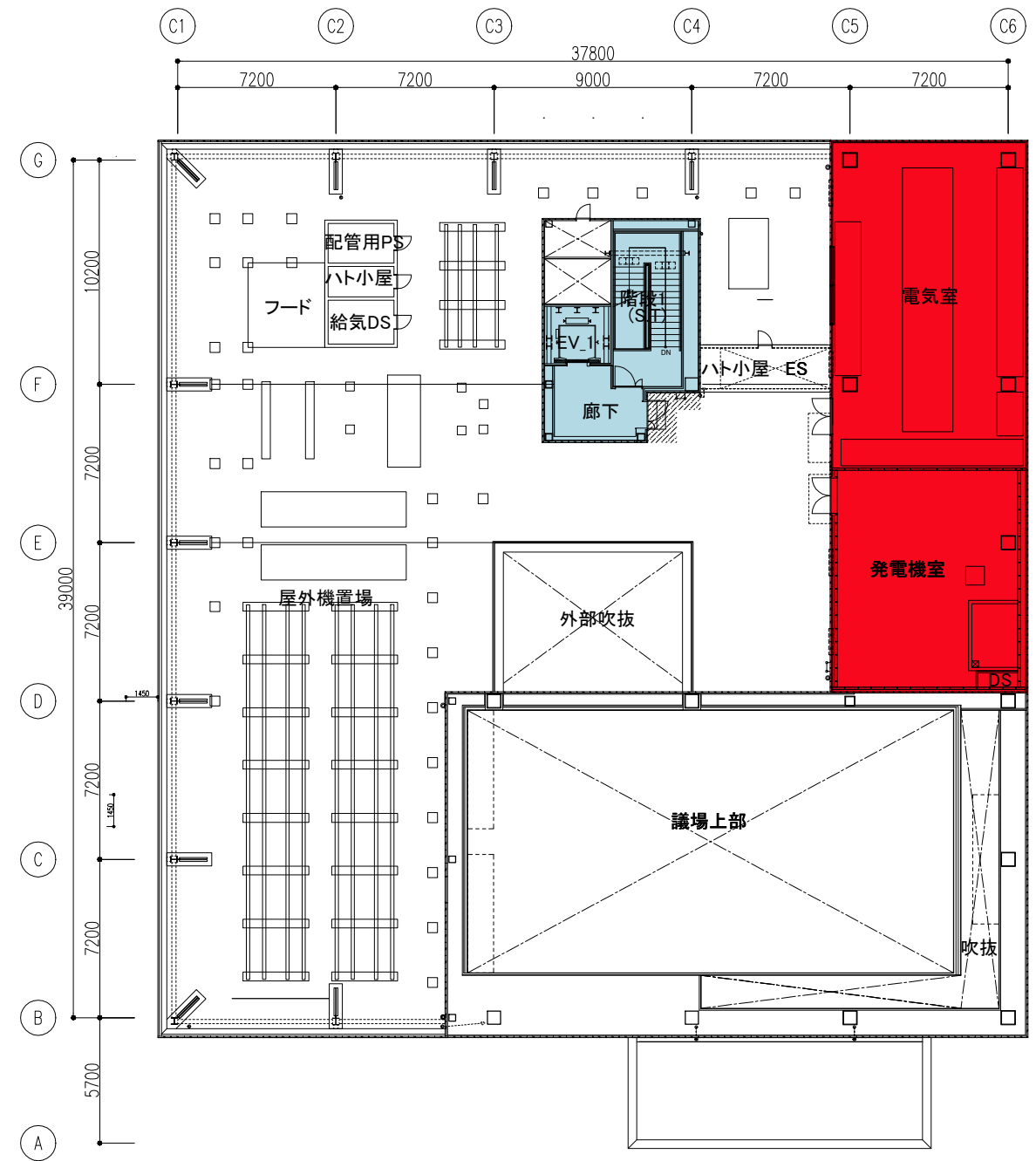
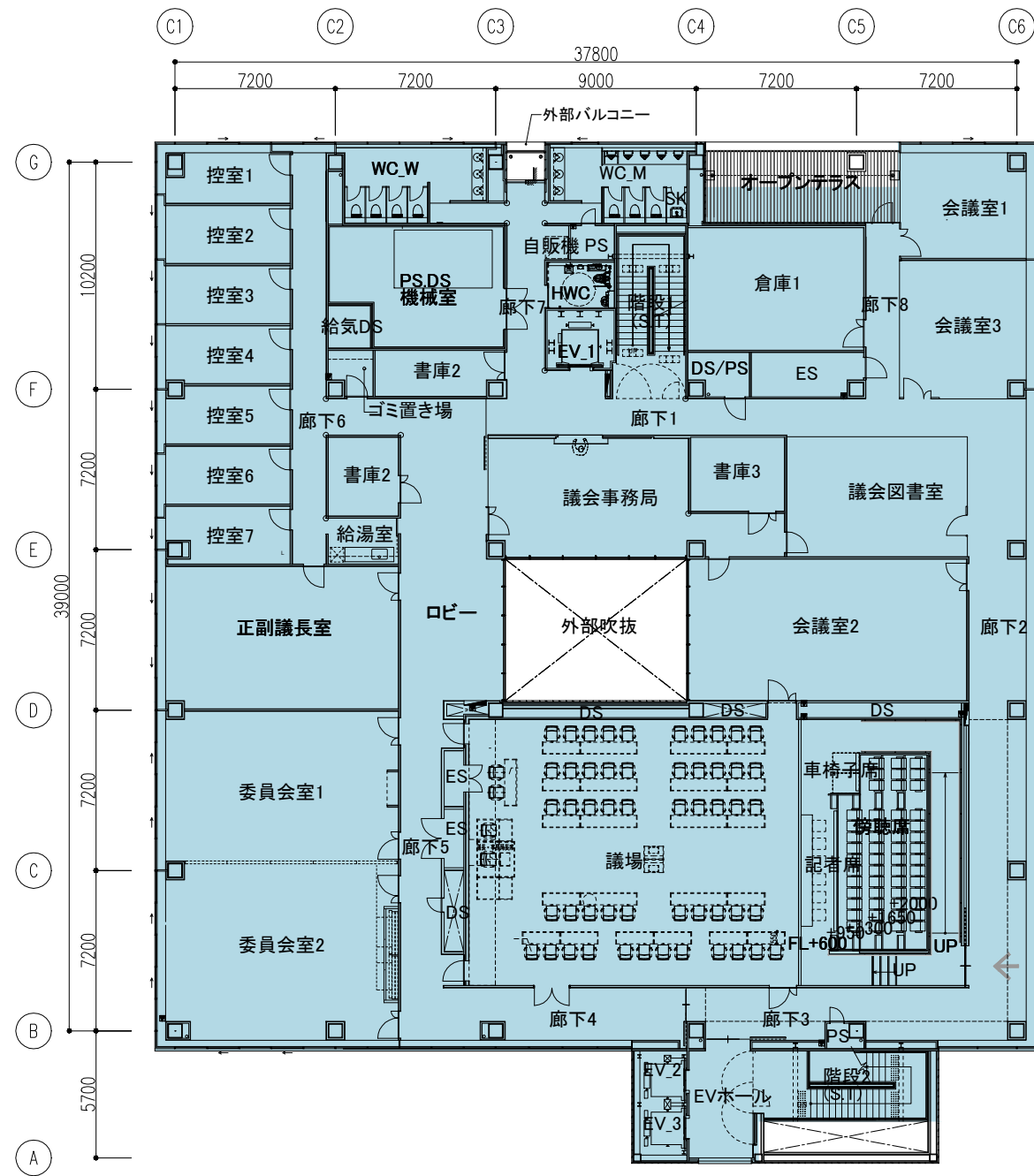


凡例

	3施設按分
	⊗ - 庁 按分
	保健センター専用面積
	市民交流センター専用面積
	庁舎専用面積

凡例

	3施設按分
	⊗ - 庁 按分
	保健センター専用面積
	市民交流センター専用面積
	庁舎専用面積



凡例

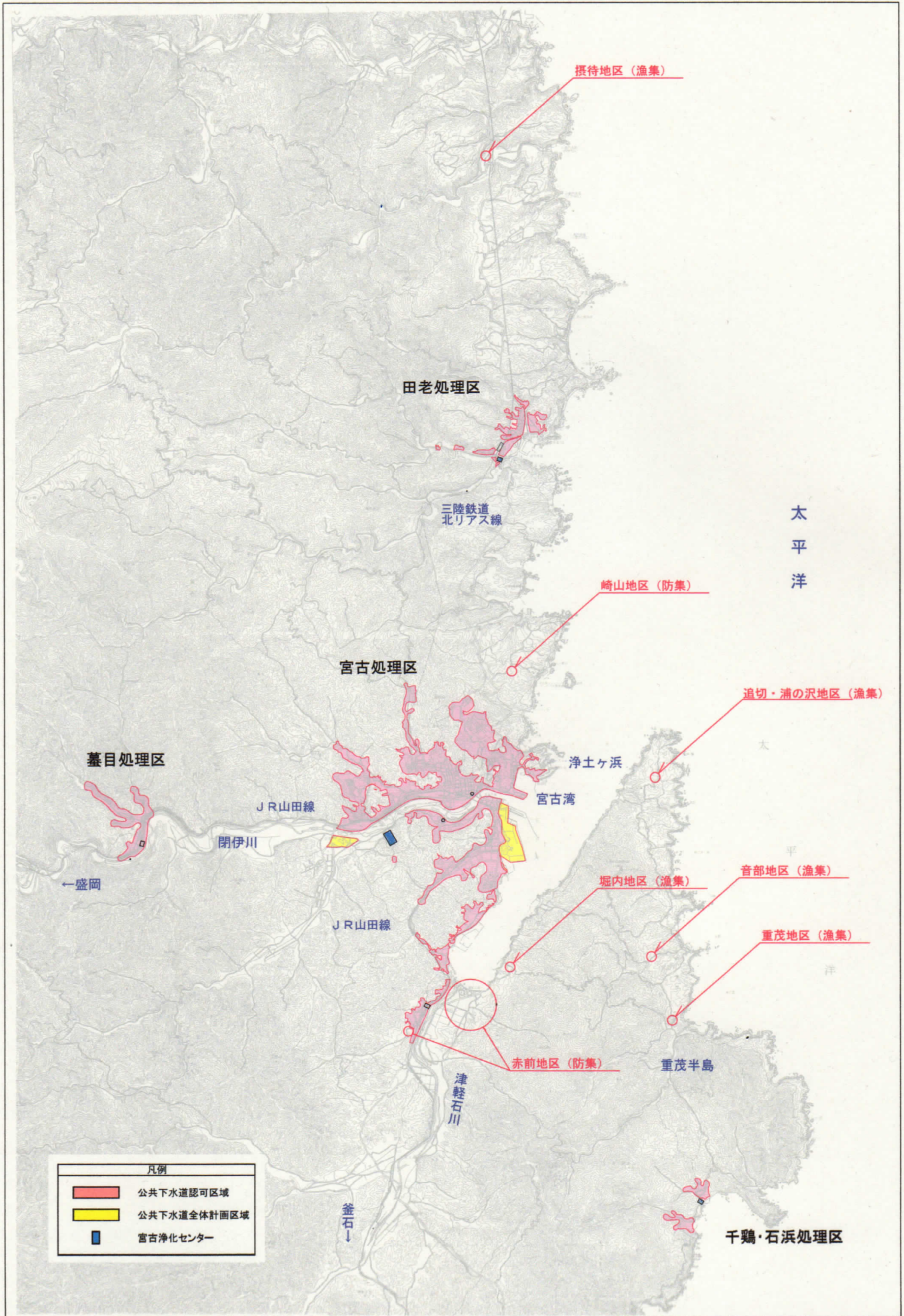
	3施設按分
	⊗ - 庁 按分
	保健センター専用面積
	市民交流センター専用面積
	庁舎専用面積

凡例

	3施設按分
	⊗ - 庁 按分
	保健センター専用面積
	市民交流センター専用面積
	庁舎専用面積



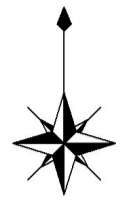
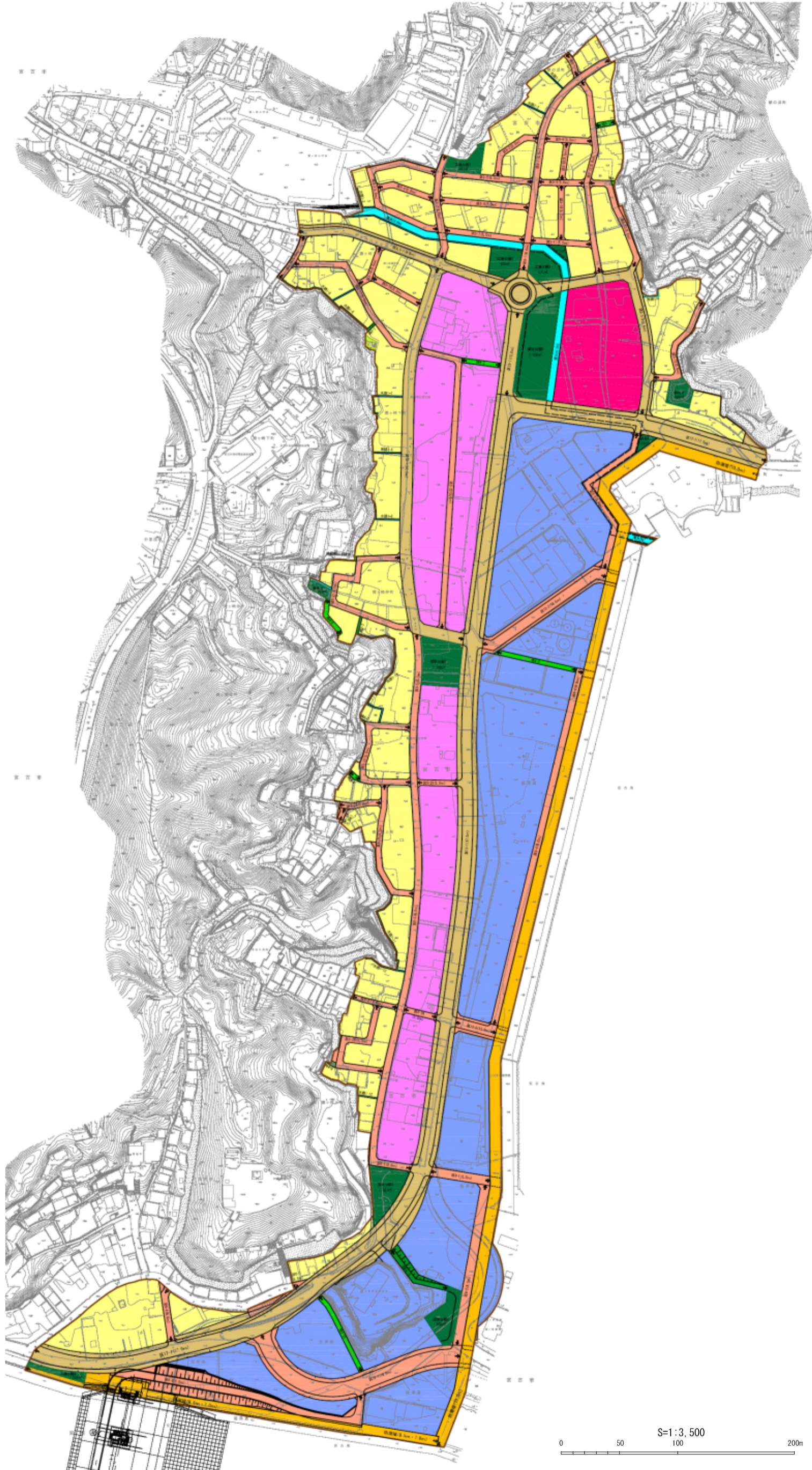
# 復興交付金 浄化槽整備事業位置図



凡例	
<span style="display:inline-block; width:15px; height:10px; background-color:red; border:1px solid black;"></span>	公共下水道認可区域
<span style="display:inline-block; width:15px; height:10px; background-color:yellow; border:1px solid black;"></span>	公共下水道全体計画区域
<span style="display:inline-block; width:10px; height:10px; background-color:blue; border:1px solid black;"></span>	宮古浄化センター



宮古都市計画事業 鍬ヶ崎・光岸地地区土地区画整理事業  
設計図



凡 例	
	施行地区界
	区画道路(幹線)
	区画道路(区画)
	特殊道路
	緑 道
	河川・水路
	公園・緑地
	防潮堤
	公益施設
	住居系土地利用
	商業系土地利用
	産業系土地利用

S=1:3,500  
0 50 100 200m

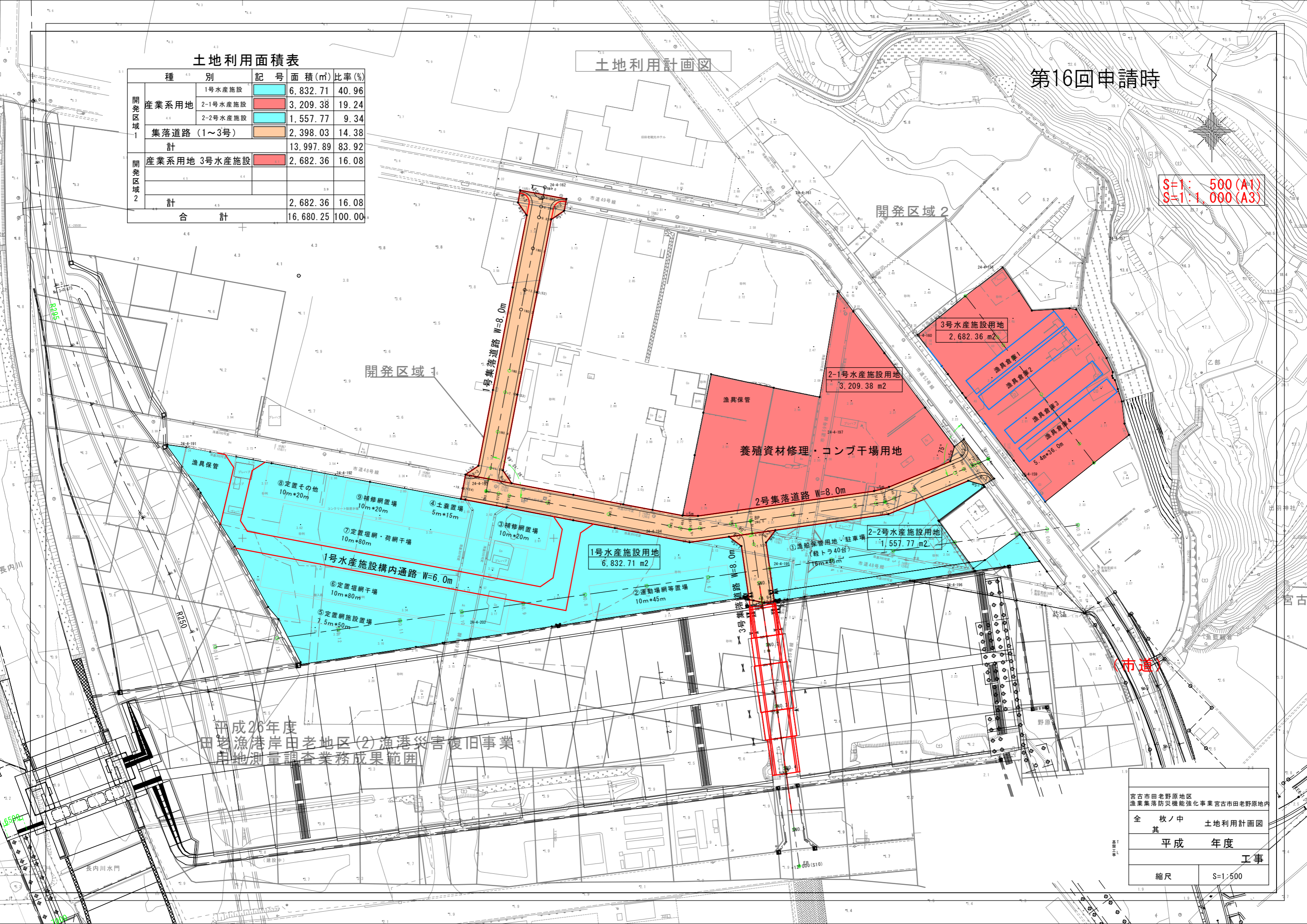


土地利用計画図

第16回申請時

種別	記号	面積(m <sup>2</sup> )	比率(%)
開発区域1 産業系用地	1号水産施設	6,832.71	40.96
	2-1号水産施設	3,209.38	19.24
	2-2号水産施設	1,557.77	9.34
	集落道路(1~3号)	2,398.03	14.38
計		13,997.89	83.92
開発区域2 産業系用地	3号水産施設	2,682.36	16.08
	計	2,682.36	16.08
合計		16,680.25	100.00

S=1: 500 (A1)  
S=1: 1,000 (A3)



平成26年度  
田老漁港岸田老地区(2)漁港災害復旧事業  
用地測量調査業務成果範囲

宮古市田野原地区  
漁業集落防災機能強化事業宮古市田野原地区内

全 枚ノ中 土地利用計画図  
其  
平成 年度  
工事

縮尺 S=1:500