

Q 食品中に自然放射性物資は含まれていますか？ それほどの程度ですか？

◆大地や海水中に含まれる自然の放射性物質は、野菜や魚などに吸収され、食べ物を通して体内に取り込まれています。

代表的なものはカリウム40で、体重60kgの日本人では4,000ベクレル程度含まれています。

◆食物中のカリウム40の放射能量(日本)

◆体内の放射性物質量



干しこんぶ
2,000

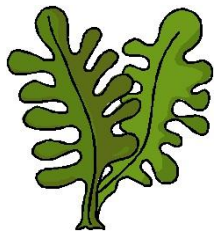


乾しいたけ
700

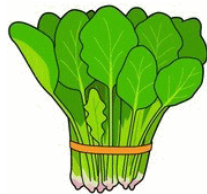


ポテトチップス
400

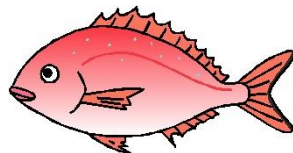
単位:ベクレル/kg



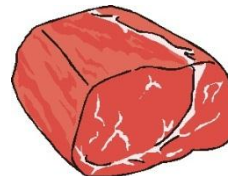
生わかめ
200



ほうれんそう
200



魚 100



牛肉 100

カリウム40 4,000ベクレル
炭素14 2,500ベクレル
ルビジウム87 500ベクレル
鉛210・ポロニウム210
20ベクレル

(体重60kgの日本人の場合)



牛乳 50



食パン 30



米 30



ビール 10

参考:旧科学技術庁パンフレット