

テーマ

三陸沿岸の景色と海産物の宝庫を楽しみ、復興・伝承を学ぶルート

ストーリー

三陸復興国立公園を代表する景勝地の「浄土ヶ浜」「北山崎」をはじめ、リアス海岸で育まれた豊かな「海産物」や「琥珀と恐竜の太古ロマン」を堪能できます。また、東日本大震災の被災経験を伝承する「津波遺構たろう観光ホテル」「釜石鵜住居復興スタジアム」「奇跡の一本松」などがあり、復興の今を感じ、学ぶことができるルートです。

●浄土ヶ浜(宮古市)



出典:岩手県観光協会

●三陸の海産物(ウニ)



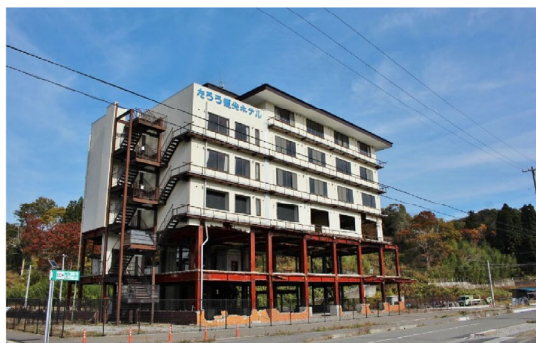
出典:岩手県観光協会

●久慈琥珀(久慈市)



出典:岩手県観光協会

●津波遺構たろう観光ホテル(宮古市)



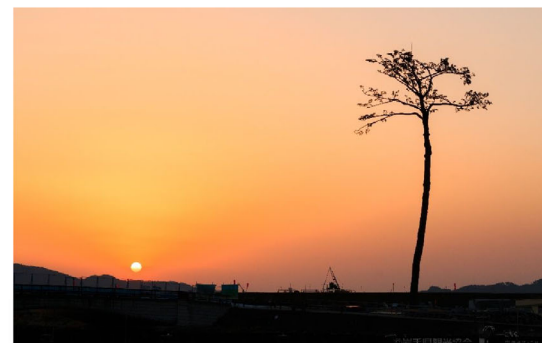
出典:岩手県観光協会

●釜石鵜住居復興スタジアム(釜石市)



出典:岩手県道路環境課

●奇跡の一本松(陸前高田市)



出典:岩手県観光協会

テーマ

美しいまち並みや文化を楽しみながら、水辺と名湯をめぐるルート

ストーリー

歴史情緒あるまち並みの「盛岡市」や、詩人・童話作家として有名な宮沢賢治の故郷「花巻市」を巡ることができます。奥羽山脈の雄峰を湖面に映し出す「御所湖」「錦秋湖」や、約2kmに渡る渓谷「巖美溪」を散策し、走ったあとは、「つなぎ温泉」「花巻温泉郷」「湯田温泉峡」などの個性豊かな温泉郷と岩手県を代表するグルメ「前沢牛」「盛岡三大麺」で心も身体も満たされるルートです。

● 岩手銀行赤レンガ館(盛岡市)



出典: 岩手県観光協会

● 宮沢賢治記念館(花巻市)



出典: 岩手県観光協会

● 巖美溪(一関市)



出典: 岩手県観光協会

● 花巻温泉郷(花巻市)



出典: 岩手県観光協会

● 前沢牛



出典: 岩手県観光協会

● 盛岡三大麺



出典: 岩手県観光協会

テーマ

歴史文化を伝える世界遺産と四季の彩りをつなぐルート

ストーリー

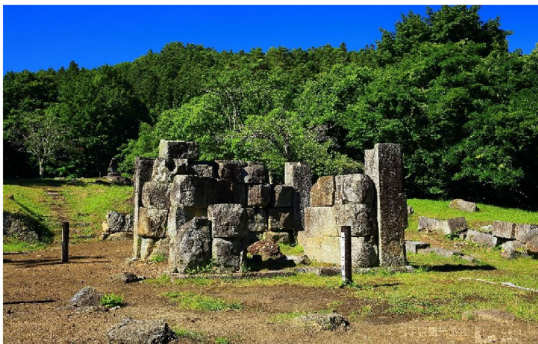
「平泉の文化遺産」や現存する日本最古の高炉跡「橋野鉄鉱山」など、世界が認めた遺産群を目にすることができます。また、奥州藤原氏の歴史を伝える「歴史公園えさし藤原の郷」や日本のふるさとの原風景が広がる「遠野ふるさと村」、ユネスコ無形文化遺産である「もち食文化」など、豊かな歴史と文化を体感できます。みちのく三大桜名所の一つ「北上展勝地」などの景勝地も点在し、四季の移ろいに魅せられるルートです。

●平泉の文化遺産 毛越寺(平泉町)



出典: 岩手県観光協会

●橋野鉄鉱山(釜石市)



出典: 岩手県観光協会

●歴史公園えさし藤原の郷(奥州市)



出典: 岩手県観光協会

●遠野ふるさと村(遠野市)



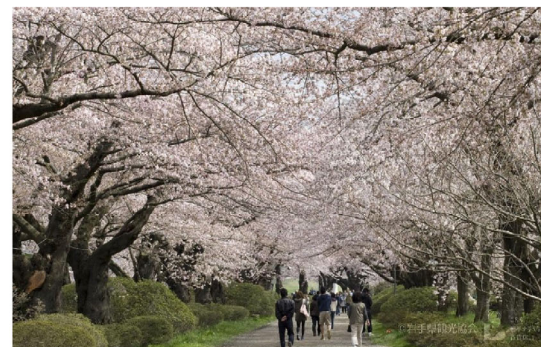
出典: 岩手県観光協会

●もち食文化



出典: 岩手県観光協会

●北上展勝地さくらまつり(北上市)



出典: 岩手県観光協会

テーマ

酪農や広大な高原からの景色、歴史的な文化財を楽しむルート

ストーリー

日本最大級の民間総合農場である「小岩井農場まきば園」や日本三大鍾乳洞の1つである「龍泉洞」、広大な自然森林公園や高原が広がり、岩手の誇る大自然を存分に満喫できます。また、東北の仏教文化の中心として歴史を刻んだ「天台寺」、二戸地域で受け継がれる「漆文化」、世界遺産「北海道・北東北の縄文遺跡群（御所野遺跡）」などもあり、歴史的価値の高い地域の「宝」を堪能できるルートです。

- 小岩井農場まきば園(滝沢市/雫石町)



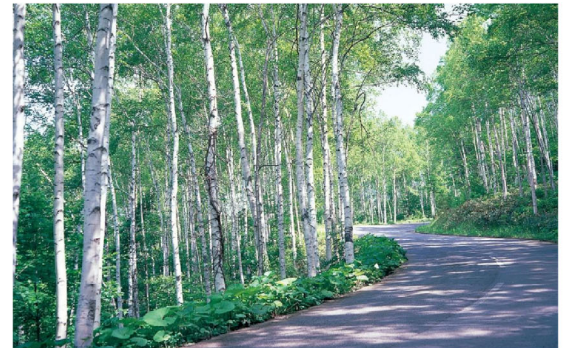
出典: 岩手県道路環境課

- 龍泉洞(岩泉町)



出典: 岩手県観光協会

- 平庭高原(久慈市/葛巻町)



出典: 岩手県観光協会

- 天台寺(二戸市)



出典: 岩手県観光協会

- へっちょこだんごと雑穀おにぎり(二戸市)



出典: 岩手県観光協会

- 御所野遺跡(一戸町)



出典: 岩手県観光協会