

# 柳之御所遺跡資料館 見学用シート



学校名

年 組 番 氏名

# 柳之御所遺跡ってどんな所だったの？

みんなは「柳之御所遺跡」ってどんなところかわかるかな？ 今から約800年前の12世紀、当時、東北地方を支配していた「奥州藤原氏」が拠点にしていた「平泉」で、政治に関する仕事をしたところと考えられているんだ。ちなみに「奥州藤原氏」とは、中尊寺を建てた藤原Q1、毛越寺を建てた藤原基衡、無量光院を建てた藤原Q2、そして藤原泰衡の四代にわたって栄えたんだ。さて、Q1・Q2に入る名前は何かな？

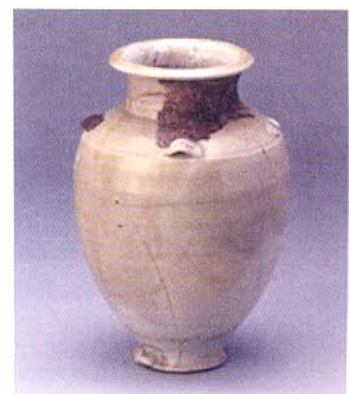
Q1	Q2
----	----

# 柳之御所遺跡はどこにあるの？



上の写真を見てみよう。柳之御所遺跡は、東は北上川、西は猫間が淵の間の少し高い場所にありました。西に金鶏山、北に高館を見渡せるながめのいい場所です。

Q3 柳之御所遺跡のそばを流れている北上川は、人やモノを運ぶ重要な役割を果たしていたんだ。展示している右写真の壺（高さは約26cm）は、どこの国から運ばれてきたのかな？現在の国名で答えてね。



Q3
----

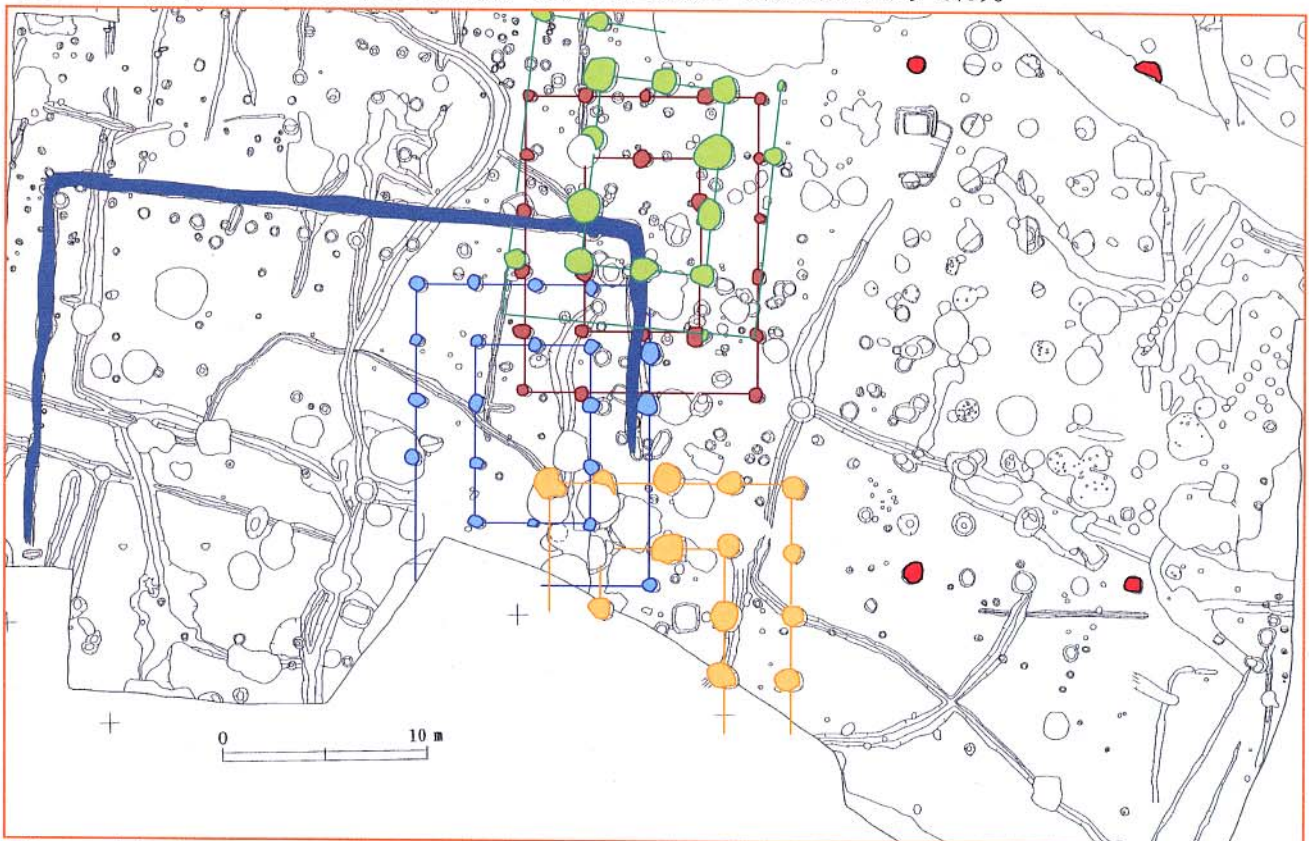
# 柳之御所遺跡で見つかった建物を見てみよう。

柳之御所では、12世紀の建物の柱の穴（これをちゅう柱けつ穴と呼びます）がたくさん見つかっています。その柱穴を結んで建物の規模や構造を探り出します。

右の写真は平泉町で見ついている最大の建物の跡です。写っている人がとても小さく見えるね。



**Q4** 下の図は、実際に柳之御所遺跡の発掘調査で見つかった柱穴を図面にしたものです。資料館にある建物の平面図を参考に、君も建物を見つけよう。**●**を基準にして外側の柱をつなぐと、横5本・縦10本の四角い形になるよ。（柱穴に色をぬって線で結んでみてね）。



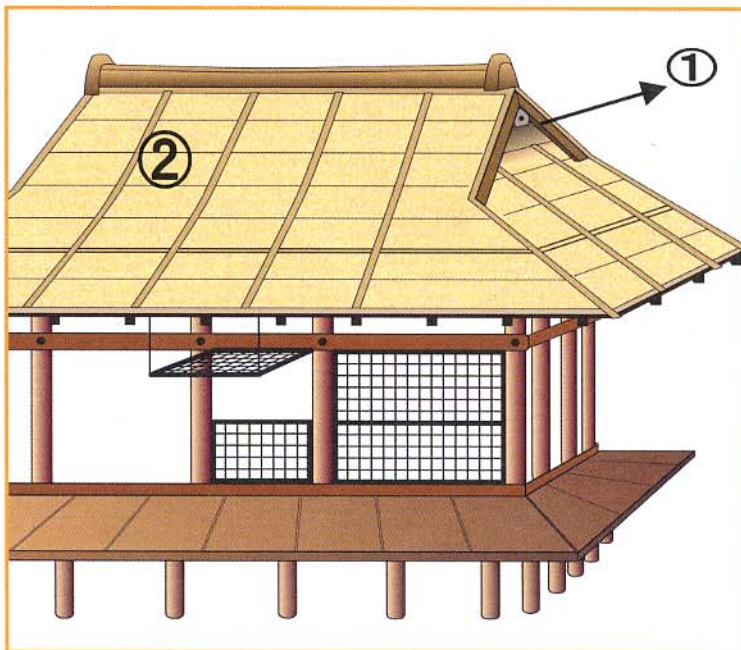
ちょっとむずかしいけど、できたかな。

# 建物の構造について学習してみよう。

柳之御所遺跡からは、建物に関するものもたくさん見つかっています。それらがどのように使われていたのかを見てみましょう。



**Q5** 上の写真を専門の先生に見てもらった結果、一緒に出てきた板から門の屋根（下図の①のように）に使われていたことがわかりました（長さは約1m60cm）。えまきもの絵巻物などに描かれた家や門などをよ〜く観察すると、この形の材が見つかるよ。さて、この部分を何というのでしょうか？



Q5

**Q6** 発掘調査では、ごくまれに柱がくさらないで発見されることがあります。展示している下の写真は、建物ではなく何に使われていた柱（直径は約40cm）でしょうか？

Q6



当時の屋根は、木の皮や板を使うのが一般的でした。柳之御所遺跡で見つかった かわら瓦は、どんな建物につかわれていたんだろうね？

# 室内の様子を見てみよう。

次に建物の中の様子を見てみよう。ちょうど室内では宴えんが行われているところです。



左の絵のお盆ほん（おしき折敷）の上ののっているものが今回の問題だよ。

Q7 お皿がのっているね。食べ物やお酒さけをいれていたこのお皿を何というのかな？

Q7

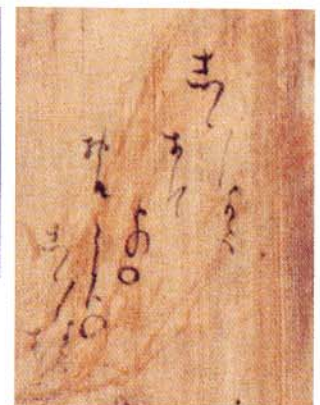
ちなみに、これらのお皿は宴が終わると全部捨てて、次の宴には新しいものを用意したと言われています。当時はこのお皿を大量に作っていたんだね。

Q8 お盆の奥には、ハシがおいてあるね。柳之御所遺跡でも何本ものハシが見つかっていて、資料館にも展示されているよ。いったい何本のハシが展示されていたかな？

Q8

本

右側の人、木になにやら文字を書いているようだね。右の写真のように、文字や絵がかかれたものも発見されます。これが当時を知るとても重要な資料になるんだ。



Q9 Q7やQ8以外でも、上の絵の中に描かれているものが資料館では展示されているよ。次の中から展示されていたものを選んでみよう。

- ア) 筆ふで    イ) 硯すすり    ウ) 扇おうぎ    エ) 帯おび    オ) ヒゲ

Q9



# その他にどんな展示品があるか見てみよう。



柳之御所遺跡では、たくさんのトイレも見つかった。

その穴に入っていた土を<sup>ぶんせき</sup>分析すると、当時の人が食べていたものとか、いろいろ分かるんだよ。

**Q10** ところで、左図の子供が右手に持っているものは、トイレ  
レットペーパーにあたるもの  
けど何と呼ばれるものかな？展  
示しているから探してみてね。



痛くなかったのかなあ～



Q10



**Q11** また、上図の子供が履<sup>は</sup>いているものはなんだろう？  
左写真と同じものだね

Q11

次の写真は、今でも遊び道具として使われている<sup>ごいし</sup>碁石と竹とんぼだね。



**Q12** 資料館内ではこの他にも君たちが遊びに使っているものがいろいろと展示されているよ。

上の写真以外ではどんなものが展示してあるかな。君はこれで遊んだことがあるかなあ

★ヒント：右の写真を見てね。

Q12



# 柳之御所資料館には、その他にもいろいろなものが展示されているよ。

柳之御所遺跡では、今まで見てきたもの以外でも、今の私たちが使っている道具と同じものがたくさん発見されています。

**Q13** 右写真の2つの道具は君たちの家の中

にもあると思うけれど……。大工さんなら必ずもっている道具だよ。何だろうね。

※ 左側のものには本来、木製の柄<sup>え</sup>が付いていたはずなんだけど腐<sup>くさ</sup>ってしまい、鉄でできた部分しか残らなかったんだね。



Q13



**Q14** さてさて、次は左の写真だよ。これは、君たちの筆箱<sup>ふでばこ</sup>の中にも入っているんじゃないかなあ～。線を引くときには欠かせない文房具<sup>ぶんぼうぐ</sup>

だね。柳之御所遺跡では2本見つかったけど、それぞれ目盛<sup>はば</sup>の幅<sup>はか</sup>が違うんだ。何を測<sup>はか</sup>っていたんだろうね。



Q14

それでは最後の問題だよ。

**Q15** 右の写真は「村」の文字が彫<sup>ほ</sup>られていたハンコだよ。さて、このハンコに彫<sup>ほ</sup>られていた村の名前はなんだろう。ちなみに、この村が現在のどこなのかははっきりしていないんだ。

Q15



お疲れ様でした。君はどのくらい答えることができたかな。

今回ここで紹介したもの以外でも、資料館にはいろいろ展示されているので、「これは何に使ったのかな？」と考えながら見てください。



イラスト：丸山・矢崎(静)



また来てねえ～！