

# 岩手の少年補導

平成22年

## 目次

第1	少年非行等の概況	
	第1表 非行少年等 検挙・補導人員 前年対比	1
第2	刑法犯少年の検挙・補導状況	
1	学職別 前年対比	
	第2表 刑法犯少年 学職別 検挙・補導人員 前年対比(総数・女子)	1
2	初発型非行 前年対比	
	第3表 刑法犯少年 初発型非行 検挙・補導人員 前年対比	2
	第4表 万引き 学職別 検挙・補導人員 前年対比	2
	第5表 自転車盗・占有離脱物横領 学職別 検挙・補導人員 前年対比	2
3	再犯・集団非行	
	第6表 犯罪少年 非行歴別 検挙人員	2
	第7表 犯罪少年 共犯形態別 検挙人員	2
4	非行時間帯・曜日別	
	第8表 万引き 時間帯別 曜日別 検挙・補導人員	3
	第9表 自転車盗・占脱 時間帯別 曜日別 検挙・補導人員	3
5	罪種・手口別 前年対比	
	第10表 刑法犯少年 罪種別 検挙・補導人員 前年対比	4
6	街頭犯罪検挙人員 前年対比	
	第11表 街頭犯罪 検挙人員 前年対比	4
7	罪種・手口 学職別	
	第12表 刑法犯少年 罪種別 学職別 検挙・補導人員(総数・女子)	5
8	居住市町村別	
	第13表 刑法犯少年 居住市町村別 検挙・補導人員 前年対比	7
	第14表 刑法犯少年 居住市町村別 罪種別 検挙・補導人員	8
第3	特別法犯少年の検挙・補導状況	
	第15表 特別法犯少年 法令別 検挙・補導人員	9
第4	不良行為少年の補導状況	
	第16表 不良行為少年 行為別 学職別 補導人員(総数・女子)	10
第5	警察署別検挙・補導状況	
	第17表 非行少年等 警察署別 検挙・補導人員 前年対比	11
	第18表 刑法犯少年 警察署別 罪種別 検挙・補導人員	12
	第19表 特別法犯少年 警察署別 法令別 検挙・補導人員	13
第6	過去10年の推移にみる平成22年の特徴	14

岩手県警察本部少年課

## 第1 少年非行等の概況

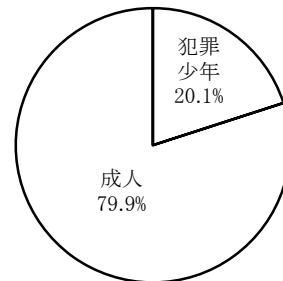
- 刑法犯少年は523人。前年対比134人(20.4パーセント)減少
- 不良行為少年は4,536人。前年対比722人(13.7パーセント)減少
- 刑法犯検挙人員に占める犯罪少年の割合は20.1パーセント。前年対比2.3ポイント減少

第1表 非行少年等 検挙・補導人員 前年対比 1～12月

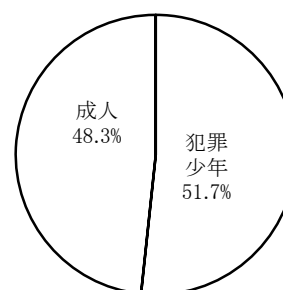
	22年	21年	増減	増減率
検挙・補導総数	5,105	5,944	△ 839	△ 14.1
刑法犯少年	523	657	△ 134	△ 20.4
男子	428	504	△ 76	△ 15.1
女子	95	153	△ 58	△ 37.9
犯罪少年	401	518	△ 117	△ 22.6
触法少年	122	139	△ 17	△ 12.2
特別法犯少年	28	22	6	27.3
犯罪少年	27	10	17	170.0
触法少年	1	12	△ 11	△ 91.7
ぐ犯少年	18	7	11	157.1
不良行為少年	4,536	5,258	△ 722	△ 13.7
男子	3,433	3,955	△ 522	△ 13.2
女子	1,103	1,303	△ 200	△ 15.3
刑法犯検挙人員	1,997	2,311	△ 314	△ 13.6
犯罪少年	401	518	△ 117	△ 22.6
成人	1,596	1,793	△ 197	△ 11.0
犯罪少年の占める割合	20.1	22.4	△ 2.3	
街頭犯罪検挙人員	118	146	△ 28	△ 19.2
犯罪少年	61	68	△ 7	△ 10.3
成人	57	78	△ 21	△ 26.9
犯罪少年の占める割合	51.7	46.6	5.1	
福祉犯検挙人員	48	51	△ 3	△ 5.9

注 △は減少を示す。

刑法犯検挙人員  
犯罪少年と成人の割合



街頭犯罪検挙人員  
犯罪少年と成人の割合



## 第2 刑法犯少年の検挙・補導状況

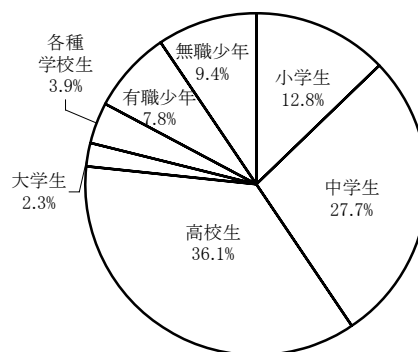
### 1 学職別 前年対比

- 小学生は前年対比15人(28.8パーセント)増加
- 中学生は前年対比62人(30.0パーセント)減少
- 高校生は前年対比81人(30.0パーセント)減少

第2表 刑法犯少年 学職別 検挙・補導人員 前年対比(総数) 1～12月

	22年	21年	増減	増減率
総数	523	657	△ 134	△ 20.4
未就学児童				
学生・生徒	433	566	△ 133	△ 23.5
小学生	67	52	15	28.8
中学生	145	207	△ 62	△ 30.0
高校生	189	270	△ 81	△ 30.0
大学生	12	17	△ 5	△ 29.4
各種学校生	20	20		
有職少年	41	38	3	7.9
無職少年	49	53	△ 4	△ 7.5

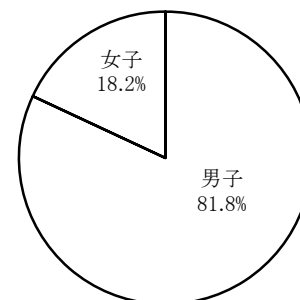
刑法犯少年学職の割合



第2表 刑法犯少年 学職別 検挙・補導人員 前年対比(女子) 1～12月

	22年	21年	増減	増減率
総数	95	153	△ 58	△ 37.9
未就学児童				
学生・生徒	82	129	△ 47	△ 36.4
小学生	10	10		
中学生	37	49	△ 12	△ 24.5
高校生	35	66	△ 31	△ 47.0
大学生		2	△ 2	△ 100.0
各種学校生		2	△ 2	△ 100.0
有職少年	6	10	△ 4	△ 40.0
無職少年	7	14	△ 7	△ 50.0

刑法犯少年男女の割合



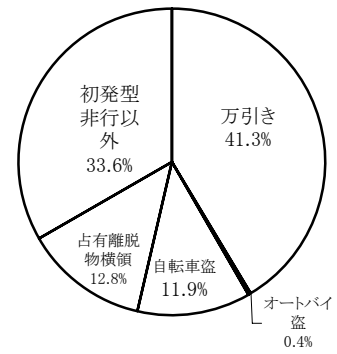
2 初発型非行 前年対比

- 初発型非行の合計は348人。前年対比140人(28.7パーセント)減少
- 万引きは216人。前年対比96人(30.8パーセント)減少

第3表 刑法犯少年 初発型非行 検挙・補導人員 前年対比 1~12月

	22年	21年	増減	増減率
刑法犯少年	523	657	△ 134	△ 20.4
初発型非行	348	488	△ 140	△ 28.7
万引き	216	312	△ 96	△ 30.8
オートバイ盗	2	5	△ 3	△ 60.0
自転車盗	63	58	5	8.6
占有離脱物横領	67	113	△ 46	△ 40.7
初発型非行以外	175	169	6	3.6
初発型非行の占める割合	66.5	74.3	△ 7.7	

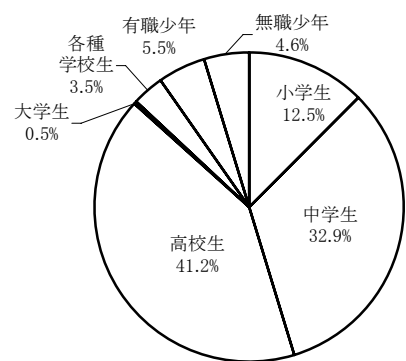
初発型非行の割合



第4表 万引き 学職別 検挙・補導人員 前年対比 1~12月

	22年	21年	増減	増減率
総数(万引き)	216	312	△ 96	△ 30.8
学生・生徒	195	277	△ 82	△ 29.6
小学生	27	32	△ 5	△ 15.6
中学生	71	116	△ 45	△ 38.8
高校生	89	122	△ 33	△ 27.0
大学生	1	3	△ 2	△ 66.7
各種学校生	7	4	3	75.0
有職少年	11	14	△ 3	△ 21.4
無職少年	10	21	△ 11	△ 52.4

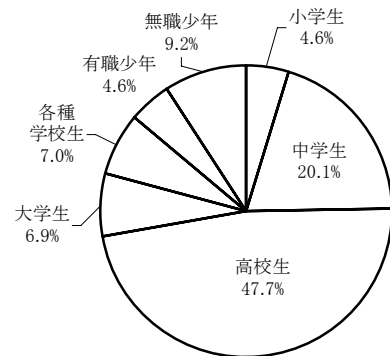
万引き学職の割合



第5表 自転車盗・占有離脱物横領 学職別 検挙・補導人員 前年対比 1~12月

	22年	21年	増減	増減率
総数(自転車盗・占有離脱物横領)	130	171	△ 41	△ 24.0
学生・生徒	112	154	△ 42	△ 27.3
小学生	6	3	3	100.0
中学生	26	36	△ 10	△ 27.8
高校生	62	92	△ 30	△ 32.6
大学生	9	9		
各種学校生	9	14	△ 5	△ 35.7
有職少年	6	8	△ 2	△ 25.0
無職少年	12	9	3	33.3

自転車・占脱学職の割合



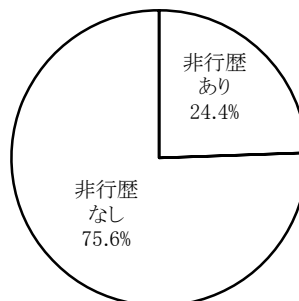
3 再犯・集団非行

- 犯罪少年の再犯者率は24.4パーセント
- 犯罪少年のうち複数犯は28.9パーセント

第6表 犯罪少年 非行歴別 検挙人員 1~12月

	人員	構成比
犯罪少年(刑法犯)	401	100.0
非行歴あり	98	24.4
1回	63	
2回から4回	32	
5回以上	3	
非行歴なし	303	75.6

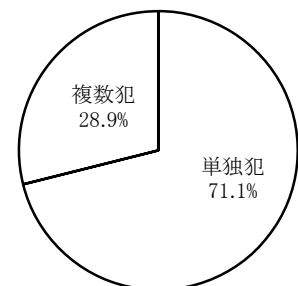
犯罪少年非行歴別の割合



第7表 犯罪少年 共犯形態別 検挙人員 1~12月

	人員	構成比
犯罪少年(刑法犯)	401	100.0
単独犯	285	71.1
複数犯	116	28.9
2人組	65	
3人組	25	
4人組	8	
5人組	12	
6人以上	6	

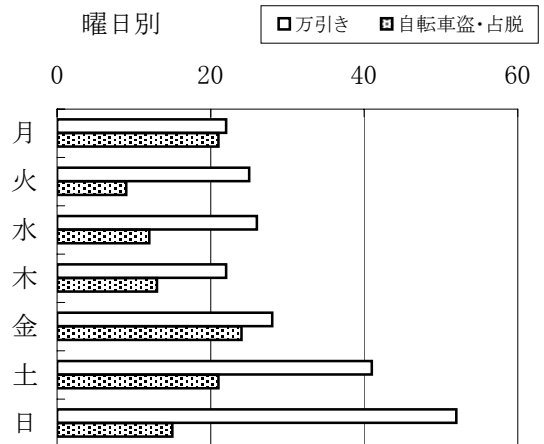
犯罪少年共犯形態別の割合



4 非行時間帯・曜日別

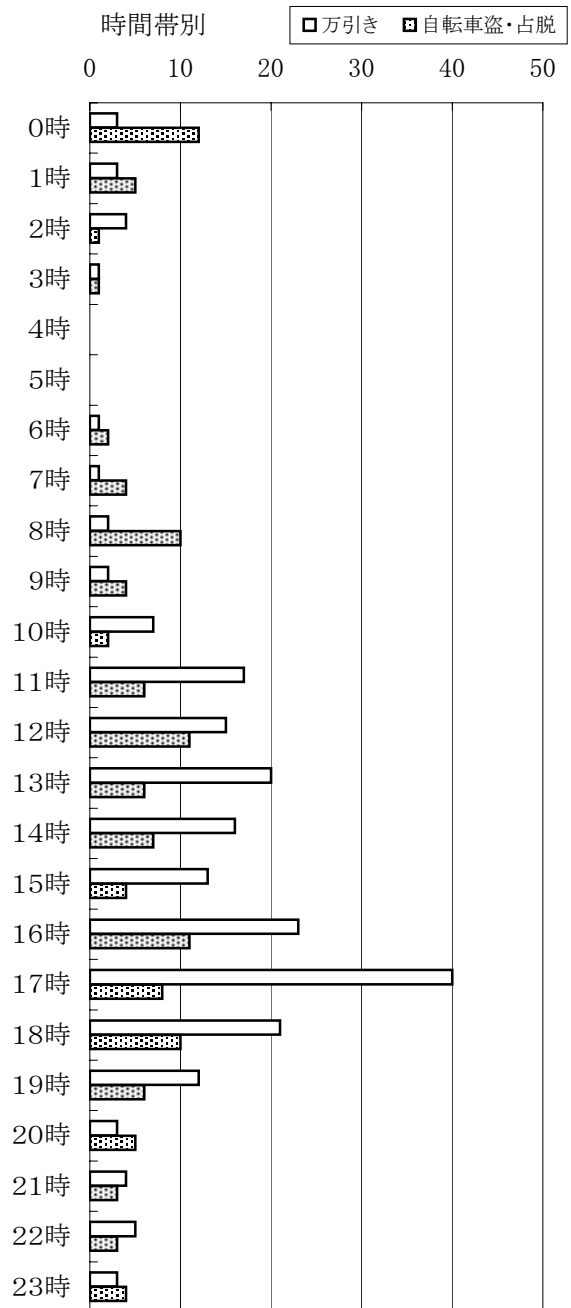
第8表 万引き 時間帯別 曜日別 検挙・補導人員 1~12月

	総数								
	月	火	水	木	金	土	日	不明	
総数	216	22	25	26	22	28	41	52	
0時	3		1		2				
1時	3		1					2	
2時	4	3			1				
3時	1	1							
4時									
5時									
6時	1						1		
7時	1					1			
8時	2		1			1			
9時	2		1			1			
10時	7	1		1	1	2	1	1	
11時	17	1				1	7	8	
12時	15	1		3	3	2	3	3	
13時	20		4	2		3	1	10	
14時	16		4	1	4		3	4	
15時	13	2	1	2	2	2	2	2	
16時	23	3	4	5	1	4	2	4	
17時	40	6	4	4	2	5	10	9	
18時	21	3	1	3	4	3	3	4	
19時	12		2	1	1	3	4	1	
20時	3			1	1			1	
21時	4	1		3					
22時	5						4	1	
23時	3		1					2	



第9表 自転車盗・占脱 時間帯別 曜日別 検挙・補導人員 1~12月

	総数								
	月	火	水	木	金	土	日	不明	
総数	130	21	9	12	13	24	21	15	15
0時	12	1				2	1		8
1時	5			1		1	3		
2時	1				1				
3時	1							1	
4時									
5時									
6時	2			1		1			
7時	4	1			1	1	1		
8時	10	3	1			4	2		
9時	4	1	1				1	1	
10時	2	2							
11時	6			2	1		2	1	
12時	11	2	2		2	1		4	
13時	6	2	1			1	2		
14時	7	2			1		3	1	
15時	4			1		3			
16時	11	2	1	1	3	1	1		2
17時	8	2		1			2	3	
18時	10	1	2	2		3		2	
19時	6	2		1	2		1		
20時	5			1		1	1	2	
21時	3		1		1	1			
22時	3				1	1	1		
23時	4			1		3			
不明	5								5



5 罪種・手口別 前年対比

第10表 刑法犯少年 罪種別 検挙・補導人員 前年対比

1～12月

	刑法犯少年											
	犯罪少年				触法少年							
	22年	21年	増減	増減率	22年	21年	増減	増減率	22年	21年	増減	増減率
総数	523	657	△ 134	△ 20.4	401	518	△ 117	△ 22.6	122	139	△ 17	△ 12.2
凶悪犯	3	6	△ 3	△ 50.0	2	3	△ 1	△ 33.3	1	3	△ 2	△ 66.7
殺人												
強盗	1	2	△ 1	△ 50.0	1	2	△ 1	△ 50.0				
うち) 路上強盗	1	2	△ 1	△ 50.0	1	2	△ 1	△ 50.0				
放火	1	3	△ 2	△ 66.7					1	3	△ 2	△ 66.7
強姦	1	1			1	1						
粗暴犯	45	34	11	32.4	40	30	10	33.3	5	4	1	25.0
凶器準備集合												
暴行	12	7	5	71.4	10	4	6	150.0	2	3	△ 1	△ 33.3
傷害	32	26	6	23.1	29	25	4	16.0	3	1	2	200.0
うち) 傷害致死												
脅迫	1		1		1		1					
恐喝		1	△ 1	△ 100.0		1	△ 1	△ 100.0				
窃盗犯	335	450	△ 115	△ 25.6	258	337	△ 79	△ 23.4	77	113	△ 36	△ 31.9
侵入窃盗	25	39	△ 14	△ 35.9	19	28	△ 9	△ 32.1	6	11	△ 5	△ 45.5
非侵入窃盗	310	411	△ 101	△ 24.6	239	309	△ 70	△ 22.7	71	102	△ 31	△ 30.4
うち) 自動車盗		4	△ 4	△ 100.0		4	△ 4	△ 100.0				
オートバイ盗	2	5	△ 3	△ 60.0	2	5	△ 3	△ 60.0				
自転車盗	63	58	5	8.6	56	50	6	12.0	7	8	△ 1	△ 12.5
ひったくり		1	△ 1	△ 100.0		1	△ 1	△ 100.0				
車上ねらい	3	5	△ 2	△ 40.0	2	3	△ 1	△ 33.3	1	2	△ 1	△ 50.0
部品ねらい												
自動販売機ねらい		3	△ 3	△ 100.0		3	△ 3	△ 100.0				
万引き	216	312	△ 96	△ 30.8	163	221	△ 58	△ 26.2	53	91	△ 38	△ 41.8
知能犯	9	9			7	7			2	2		
うち) 詐欺	9	5	4	80.0	7	3	4	133.3	2	2		
横領		1	△ 1	△ 100.0		1	△ 1	△ 100.0				
偽造		3	△ 3	△ 100.0		3	△ 3	△ 100.0				
風俗犯	6	5	1	20.0	6	4	2	50.0		1	△ 1	△ 100.0
うち) 強制わいせつ	5	4	1	25.0	5	3	2	66.7		1	△ 1	△ 100.0
その他	125	153	△ 28	△ 18.3	88	137	△ 49	△ 35.8	37	16	21	131.3
うち) 占有離脱物横領	67	113	△ 46	△ 40.7	61	110	△ 49	△ 44.5	6	3	3	100.0
公務執行妨害	2		2		2		2					
失火	2	2							2	2		
住居侵入	31	9	22	244.4	13	9	4	44.4	18		18	
逮捕監禁												
盗品	7	13	△ 6	△ 46.2	6	11	△ 5	△ 45.5	1	2	△ 1	△ 50.0
器物損壊等	16	14	2	14.3	6	7	△ 1	△ 14.3	10	7	3	42.9

6 街頭犯罪検挙人員 前年対比

第11表 街頭犯罪 検挙人員 前年対比

1～12月

	全検挙人員											
	うち)犯罪少年				犯罪少年の割合							
	22年	21年	増減	増減率	22年	21年	増減	増減率	22年	21年	増減	増減率
街頭犯罪	118	146	△ 28	△ 19.2	61	68	△ 7	△ 10.3	51.7	46.6		5.1
路上強盗	4	2	2	100.0	1	2	△ 1	△ 50.0	25.0	100.0		△ 75.0
自動車盗	6	13	△ 7	△ 53.8		4	△ 4	△ 100.0		30.8		
オートバイ盗	2	8	△ 6	△ 75.0	2	5	△ 3	△ 60.0	100.0	62.5		37.5
自転車盗	85	87	△ 2	△ 2.3	56	50	6	12.0	65.9	57.5		8.4
ひったくり		2	△ 2	△ 100.0		1	△ 1	△ 100.0		50.0		
車上ねらい	17	20	△ 3	△ 15.0	2	3	△ 1	△ 33.3	11.8	15.0		△ 3.2
部品ねらい		3	△ 3	△ 100.0								
自動販売機ねらい	4	11	△ 7	△ 63.6		3	△ 3	△ 100.0		27.3		

## 7 罪種・手口 学職別

第12表 刑法犯少年 罪種別 学職別 検挙・補導人員(総数)

1～12月

	総 数	学 生						有 職 少 年	無 職 少 年	
		未 就 学 児 童	学 生 ・ 生 徒	小 学 生	中 学 生	高 校 生	大 学 生			各 種 学 校 生
総数	523		433	67	145	189	12	20	41	49
凶悪犯	3		2	1				1	1	
殺人										
強盗	1		1					1		
うち) 路上強盗	1		1					1		
放火	1		1	1						
強姦	1								1	
粗暴犯	45		27		17	8		2	8	10
凶器準備集合										
暴行	12		6		4	1		1	5	1
傷害	32		21		13	7		1	3	8
うち) 傷害致死										
脅迫	1									1
恐喝										
窃盗犯	335		290	40	103	131	7	9	21	24
侵入窃盗	25		17		10	4	2	1	3	5
非侵入窃盗	310		273	40	93	127	5	8	18	19
うち) 自動車盗										
オートバイ盗	2								1	1
自転車盗	63		56	5	14	32	4	1	1	6
ひったくり										
車上ねらい	3		2	1		1				1
部品ねらい										
自動販売機ねらい										
万引き	216		195	27	71	89	1	7	11	10
知能犯	9		5	1	1	3			3	1
うち) 詐欺	9		5	1	1	3			3	1
横領										
偽造										
風俗犯	6		5			5				1
うち) 強制わいせつ	5		4			4				1
その他	125		104	25	24	42	5	8	8	13
うち) 占有離脱物横領	67		56	1	12	30	5	8	5	6
公務執行妨害	2								1	1
失火	2		2	2						
住居侵入	31		29	12	8	9			1	1
逮捕監禁										
盗品	7		5		2	3			1	1
器物損壊等	16		12	10	2					4

第12表 刑法犯少年 罪種別 学職別 検挙・補導人員(女子)

1～12月

	総								有職少年	無職少年
	総数	未就学児童	学生・生徒	小学生	中学生	高校生	大学生	各種学校生		
総数	95		82	10	37	35			6	7
凶悪犯										
殺人										
強盗										
うち) 路上強盗										
放火										
強姦										
粗暴犯	3		1		1					2
凶器準備集合										
暴行										
傷害	3		1		1					2
うち) 傷害致死										
脅迫										
恐喝										
窃盗犯	78		69	6	29	34			4	5
侵入窃盗										
非侵入窃盗	78		69	6	29	34			4	5
うち) 自動車盗										
オートバイ盗										
自転車盗	11		8	2	1	5				3
ひったくり										
車上ねらい										
部品ねらい										
自動販売機ねらい										
万引き	65		59	3	28	28			4	2
知能犯	4		2	1	1				2	
うち) 詐欺	4		2	1	1				2	
横領										
偽造										
風俗犯										
うち) 強制わいせつ										
その他	10		10	3	6	1				
うち) 占有離脱物横領	6		6		5	1				
公務執行妨害										
失火										
住居侵入	2		2	2						
逮捕監禁										
盗品										
器物損壊等	2		2	1	1					

## 8 居住市町村別

第13表 刑法犯少年 居住市町村別 検挙・補導人員 前年対比

1～12月

	刑法犯少年											
					犯罪少年				触法少年			
	22年	21年	増減	増減率	22年	21年	増減	増減率	22年	21年	増減	増減率
総数	523	657	△ 134	△ 20.4	401	518	△ 117	△ 22.6	122	139	△ 17	△ 12.2
盛岡市	177	246	△ 69	△ 28.0	143	203	△ 60	△ 29.6	34	43	△ 9	△ 20.9
八幡平市	1	2	△ 1	△ 50.0	1	2	△ 1	△ 50.0				
雫石町	4	5	△ 1	△ 20.0	4	3	1	33.3		2	△ 2	△ 100.0
滝沢村	30	45	△ 15	△ 33.3	27	35	△ 8	△ 22.9	3	10	△ 7	△ 70.0
葛巻町												
岩手町	6	3	3	100.0	5	3	2	66.7	1		1	
紫波町	21	12	9	75.0	13	10	3	30.0	8	2	6	300.0
矢巾町	20	21	△ 1	△ 4.8	18	16	2	12.5	2	5	△ 3	△ 60.0
花巻市	36	57	△ 21	△ 36.8	31	42	△ 11	△ 26.2	5	15	△ 10	△ 66.7
北上市	48	35	13	37.1	36	25	11	44.0	12	10	2	20.0
西和賀町												
奥州市	42	53	△ 11	△ 20.8	33	34	△ 1	△ 2.9	9	19	△ 10	△ 52.6
金ヶ崎町	2	8	△ 6	△ 75.0	1	7	△ 6	△ 85.7	1	1		
一関市	27	39	△ 12	△ 30.8	18	29	△ 11	△ 37.9	9	10	△ 1	△ 10.0
平泉町	4	9	△ 5	△ 55.6	2	9	△ 7	△ 77.8	2		2	
藤沢町		8	△ 8	△ 100.0		8	△ 8	△ 100.0				
大船渡市	8	15	△ 7	△ 46.7	7	12	△ 5	△ 41.7	1	3	△ 2	△ 66.7
陸前高田市	5	5			3	1	2	200.0	2	4	△ 2	△ 50.0
住田町		1	△ 1	△ 100.0		1	△ 1	△ 100.0				
釜石市	15	13	2	15.4	12	9	3	33.3	3	4	△ 1	△ 25.0
遠野市		5	△ 5	△ 100.0		4	△ 4	△ 100.0		1	△ 1	△ 100.0
大槌町	6	8	△ 2	△ 25.0	1	5	△ 4	△ 80.0	5	3	2	66.7
宮古市	15	17	△ 2	△ 11.8	12	15	△ 3	△ 20.0	3	2	1	50.0
山田町	6	9	△ 3	△ 33.3	3	8	△ 5	△ 62.5	3	1	2	200.0
岩泉町												
田野畑村	1		1						1		1	
久慈市	13	15	△ 2	△ 13.3	12	13	△ 1	△ 7.7	1	2	△ 1	△ 50.0
普代村	1		1		1		1					
野田村		1	△ 1	△ 100.0		1	△ 1	△ 100.0				
洋野町	1		1		1		1					
二戸市	22	8	14	175.0	8	8			14		14	
軽米町	1		1		1		1					
九戸村	2		2						2		2	
一戸町												
県外居住	9	17	△ 8	△ 47.1	8	15	△ 7	△ 46.7	1	2	△ 1	△ 50.0
住居不定												

第14表 刑法犯少年 居住市町村別 罪種別 検挙・補導人員

1～12月

	総 数	凶 悪				粗 暴				窃 盗					知 詐		風 俗		そ う ち					
		犯 人	強 盗	放 火	強 姦	犯 行	暴 行	傷 害	脅 迫	恐 喝	犯 盗	侵 入 窃 盗	非 侵 入 窃 盗	うち)			犯 欺	犯 欺	犯 欺	強 制 わ い せ	他 の	占 有 離 脱 物 横 領	住 居 侵 入	器 物 損 壊 等
														オ ー ト バ イ 盗	自 転 車 盗	万 引 き								
数	数	数	数	数	数	数	数	数	数	数	数	数	数	数	数	数	数	数	数	数	数	数	数	
総数	523	3	1	1	1	45	12	32	1		335	25	310	2	63	216	9	9	6	5	##	67	31	16
盛岡市	177	1	1			13	4	9			114	7	107		15	87	3	3	1	1	45	29	5	8
八幡平市	1										1	1												
雫石町	4										2		2		1	1					2	2		
滝沢村	30					1		1			23	1	22	2	3	16					6	2	1	3
葛巻町																								
岩手町	6										3		3		1	2	1	1			2	1		
紫波町	21										16		16		4	10	1	1			4	4		
矢巾町	20					1		1			16	1	15		1	11					3	3		
花巻市	36					6	2	4			24		24		5	18					6	5		
北上市	48	1		1		9	3	6			28		28		6	18			2	1	8	5	1	
西和賀町																								
奥州市	42					5	2	3			29	3	26		4	21	1	1			7	3	2	
金ヶ崎町	2										2		2		1	1								
一関市	27										16	1	15		6	6			1	1	10	2	6	2
平泉町	4										2		2		1	1					2		2	
藤沢町																								
大船渡市	8					2		2			5	2	3			3					1		1	
陸前高田市	5										2		2		1	1	2	2			1	1		
住田町																								
釜石市	15										8	1	7		2	5			1	1	6	3	2	
遠野市																								
大槌町	6										6	1	5			3								
宮古市	15					1	1				10	2	8		5						4	4		
山田町	6	1			1						2		2		1	1					3			3
岩泉町																								
田野畑村	1										1		1			1								
久慈市	13					6		6			7		7		3	3								
普代村	1										1		1		1									
野田村																								
洋野町	1					1			1															
二戸市	22										10	3	7		1	4					12	1	11	
軽米町	1																		1	1				
九戸村	2										1		1								1			
一戸町																								
県外居住 住居不定	9										6	2	4		1	3	1	1			2	2		

### 第3 特別法犯少年の検挙・補導状況

第15表 特別法犯少年 法令別 検挙・補導人員

1～12月

	総											
	数	男子	女子	犯罪少年	触法少年	小学生	中学生	高校生	大学生	各種学校生	有職少年	無職少年
総数	28	23	5	27	1		4	10		1	7	6
公職選挙法												
外国人登録法												
入管法	2		2	2								2
軽犯罪法	11	10	1	11			1	4			2	4
迷惑防止条例	4	4		3	1		1	2		1		
ストーカー規制法												
DV法												
風営適正化法												
売春防止法												
児童福祉法												
青少年環境浄化条例	3	3		3				1			2	
児童買春・ポルノ法												
出資法												
貸金業規制法												
建築基準法												
銃刀法	3	3		3			1	1			1	
狩猟法												
火薬類取締法												
高压ガス保安法												
消防法												
麻薬等取締法												
あへん法												
大麻取締法	1	1		1							1	
覚せい剤取締法	1		1	1			1					
毒劇物法												
廃棄物処理法	1	1		1							1	
狂犬病予防法												
水質汚濁防止法												
自然公園法												
労働基準法												
特定商取引法												
森林法												
漁業法												
水産資源保護法												
漁船法												
船舶安全法												
船舶職員法												
電波法												
不正アクセス禁止法												
出会系サイト規制法												
商標法	1		1	1				1				
屋外広告物条例												
押売防止条例												
犬危害防止条例												
その他の法令	1	1		1				1				

#### 第4 不良行為少年の補導状況

第16表 不良行為少年 行為別 学職別 補導人員(総数)

1～12月

	総									
	数	未就学児童	学生・生徒	小学生	中学生	高校生	大学生	各種学校生	有職少年	無職少年
総数	4,536		1,985	23	256	950	335	421	1,367	1,184
飲酒	199		85		6	29	37	13	68	46
喫煙	1,519		539		61	268	54	156	500	480
薬物乱用										
粗暴行為	73		54	10	15	29			6	13
刃物等所持	1								1	
金品不正要求	6								4	2
金品持ち出し	3		3	1	2					
性的いたづら	3		3			3				
暴走行為	73		20			16	1	3	31	22
家出	57		50	4	30	16			2	5
無断外泊	15		5		2	2	1		2	8
深夜はいかい	2,380		1,069	3	81	497	241	247	731	580
怠学	85		85	3	46	36				
不健全性的行為	35		29		2	24	1	2	3	3
不良交友	76		38	2	9	27			17	21
不健全娯楽	11		5		2	3			2	4

第16表 不良行為少年 行為別 学職別 補導人員(女子)

1～12月

	総									
	数	未就学児童	学生・生徒	小学生	中学生	高校生	大学生	各種学校生	有職少年	無職少年
総数	1,103		514	2	82	246	82	102	310	279
飲酒	50		19		2	10	7		17	14
喫煙	256		99		25	51	4	19	68	89
薬物乱用										
粗暴行為	4		2			2			1	1
刃物等所持										
金品不正要求										
金品持ち出し										
性的いたづら										
暴走行為	6		4			3		1		2
家出	28		23	1	11	11				5
無断外泊	10		5		2	2	1		2	3
深夜はいかい	677		304	1	26	126	70	81	219	154
怠学	26		26		11	15				
不健全性的行為	20		17		2	14		1	1	2
不良交友	23		14		3	11			1	8
不健全娯楽	3		1			1			1	1

## 第5 警察署別検挙・補導状況

第17表 非行少年等 警察署別 検挙・補導人員 前年対比

1～12月

	刑法犯少年				犯罪少年				触法少年			
	22年	21年	増減	増減率	22年	21年	増減	増減率	22年	21年	増減	増減率
総数	523	657	△ 134	△ 20.4	401	518	△ 117	△ 22.6	122	139	△ 17	△ 12.2
盛岡東	124	124			99	97	2	2.1	25	27	△ 2	△ 7.4
盛岡西	91	163	△ 72	△ 44.2	81	136	△ 55	△ 40.4	10	27	△ 17	△ 63.0
岩手	4	2	2	100.0	3	2	1	50.0	1		1	
紫波	52	57	△ 5	△ 8.8	39	49	△ 10	△ 20.4	13	8	5	62.5
花巻	38	50	△ 12	△ 24.0	33	34	△ 1	△ 2.9	5	16	△ 11	△ 68.8
北上	43	45	△ 2	△ 4.4	31	35	△ 4	△ 11.4	12	10	2	20.0
水沢	33	34	△ 1	△ 2.9	27	24	3	12.5	6	10	△ 4	△ 40.0
江刺	12	19	△ 7	△ 36.8	8	9	△ 1	△ 11.1	4	10	△ 6	△ 60.0
一関	31	49	△ 18	△ 36.7	21	39	△ 18	△ 46.2	10	10		
千厩	1	11	△ 10	△ 90.9		11	△ 11	△ 100.0	1		1	
大船渡	13	23	△ 10	△ 43.5	10	16	△ 6	△ 37.5	3	7	△ 4	△ 57.1
遠野		6	△ 6	△ 100.0		5	△ 5	△ 100.0		1	△ 1	△ 100.0
釜石	21	20	1	5.0	13	13			8	7	1	14.3
宮古	21	26	△ 5	△ 19.2	15	23	△ 8	△ 34.8	6	3	3	100.0
岩泉	1		1						1		1	
久慈	14	17	△ 3	△ 17.6	13	14	△ 1	△ 7.1	1	3	△ 2	△ 66.7
二戸	24	11	13	118.2	8	11	△ 3	△ 27.3	16		16	

第17表 非行少年等 警察署別 検挙・補導人員 前年対比

1～12月

	特別法犯少年			△犯少年		不良行為少年				福祉犯検挙人員		
	22年	21年	増減	22年	21年	22年	21年	増減	増減率	22年	21年	増減
総数	28	22	6	18	7	4,536	5,258	△ 722	△ 13.7	48	51	△ 3
盛岡東	4	2	2	4	1	844	1,043	△ 199	△ 19.1	9	9	
盛岡西	8	1	7	1		581	864	△ 283	△ 32.8	6	8	△ 2
岩手		2	△ 2			50	57	△ 7	△ 12.3		1	△ 1
紫波	4		4	2	1	348	322	26	8.1	4	5	△ 1
花巻	2	6	△ 4	1		392	497	△ 105	△ 21.1	2	3	△ 1
北上		2	△ 2	4		490	646	△ 156	△ 24.1	2	2	
水沢	1	2	△ 1			196	328	△ 132	△ 40.2	1	3	△ 2
江刺				3	5	200	243	△ 43	△ 17.7	2	2	
一関	2	1	1			174	225	△ 51	△ 22.7	1	3	△ 2
千厩				1		147	172	△ 25	△ 14.5	3	1	2
大船渡	1		1	2		354	213	141	66.2	1	2	△ 1
遠野						52	32	20	62.5		1	△ 1
釜石	3		3			197	181	16	8.8	8	4	4
宮古	2	2				336	211	125	59.2	4	2	2
岩泉						1	1			1	1	
久慈		1	△ 1			117	119	△ 2	△ 1.7	1	2	△ 1
二戸	1	3	△ 2			57	104	△ 47	△ 45.2	3	2	1

第18表 刑法犯少年 警察署別 罪種別 検挙・補導人員

1～12月

総数		総																					
		凶悪					粗暴				窃盗					知能		風俗		その他			
		殺	強盗	放火	強姦	犯	暴行	傷害	脅迫	恐喝	盗犯	侵入窃盗	非侵入窃盗	うち)			詐欺	犯	強わいせ	の	占有離脱物横領	住居侵入	器物損壊等
														オートバイ	自転車	万引き							
犯罪少年	触法少年	計	犯罪少年	触法少年	計	犯罪少年	触法少年	計	犯罪少年	触法少年	計	犯罪少年	触法少年	計	犯罪少年	触法少年	計	犯罪少年	触法少年	計	犯罪少年	触法少年	計
総数	犯罪少年	401	2	1	1	40	10	29	1	258	19	239	3	55	163	7	7	6	5	88	61	13	6
	触法少年	122	1		1	5	2	3		77	6	71		7	53	2	2			37	6	18	10
	計	523	3	1	1	45	12	32	1	335	25	310	3	62	216	9	9	6	5	125	67	31	16
盛岡東	犯罪少年	99				10	3	7		66	6	60		5	53	1	1	1	1	21	18		2
	触法少年	25				1	1			21		21		3	17					3	1		2
	計	124				11	4	7		87	6	81		8	70	1	1	1	1	24	19		4
盛岡西	犯罪少年	81	1	1		5		5		46	3	43	2	9	30	3	3			26	15	5	4
	触法少年	10								7		7			7					3			3
	計	91	1	1		5		5		53	3	50	2	9	37	3	3			29	15	5	7
岩手	犯罪少年	3								1	1									2	1		
	触法少年	1								1		1			1								
	計	4								2	1	1			1					2	1		
紫波	犯罪少年	39								33	2	31	1	5	21					6	6		
	触法少年	13								10		10		2	6					3	2	1	
	計	52								43	2	41	1	7	27					9	8	1	
花巻	犯罪少年	33				6	3	3		19	1	18		7	10			1	1	7	6		
	触法少年	5								4		4		4						1			
	計	38				6	3	3		23	1	22		7	14			1	1	8	6		
北上	犯罪少年	31				4	2	2		21		21		4	14	2	2	1		3	3		
	触法少年	12	1		1	3		3		6		6		1	4					2		1	
	計	43	1		1	7	2	5		27		27		5	18	2	2	1		5	3	1	
水沢	犯罪少年	27				5	1	4		18		18		5	13	1	1			3	2		
	触法少年	6								6		6		6									
	計	33				5	1	4		24		24		5	19	1	1			3	2		
江刺	犯罪少年	8								4		4			3					4	1	2	
	触法少年	4				1	1			3	3												
	計	12				1	1			7	3	4			3					4	1	2	
一関	犯罪少年	21								12		12		5	6			1	1	8	3	5	
	触法少年	10								5	1	4		1	1					5	1	2	2
	計	31								17	1	16		6	7			1	1	13	4	7	2
千厩	犯罪少年																						
	触法少年	1																		1		1	
	計	1																		1		1	
大船渡	犯罪少年	10				2		2		6	2	4		1	3					2	1	1	
	触法少年	3								1		1			1	2	2						
	計	13				2		2		7	2	5		1	4	2	2			2	1	1	
遠野	犯罪少年																						
	触法少年																						
	計																						
釜石	犯罪少年	13								8	1	7		2	5			1	1	4	3		
	触法少年	8								6	1	5			3					2		2	
	計	21								14	2	12		2	8			1	1	6	3	2	
宮古	犯罪少年	15	1		1	1	1			11	2	9		6	1					2	2		
	触法少年	6								1		1								5	2		3
	計	21	1		1	1	1			12	2	10		6	1					7	4		3
岩泉	犯罪少年	1								1		1			1								
	触法少年																						
	計	1								1		1			1								
久慈	犯罪少年	13				7		6	1	6		6		4	2								
	触法少年	1								1		1											
	計	14				7		6	1	7		7		4	2								
二戸	犯罪少年	8								7	1	6		2	2			1	1				
	触法少年	16								4	1	3			2					12		11	
	計	24								11	2	9		2	4			1	1	12		11	



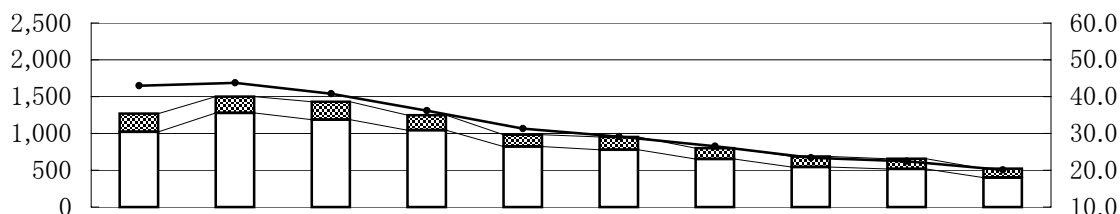
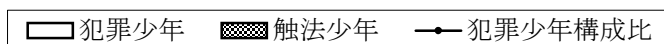
## 第6 過去10年の推移にみる平成22年の特徴

### 1 刑法犯少年

#### (1) 概況

刑法犯少年は、平成15年から8年連続で減少した。

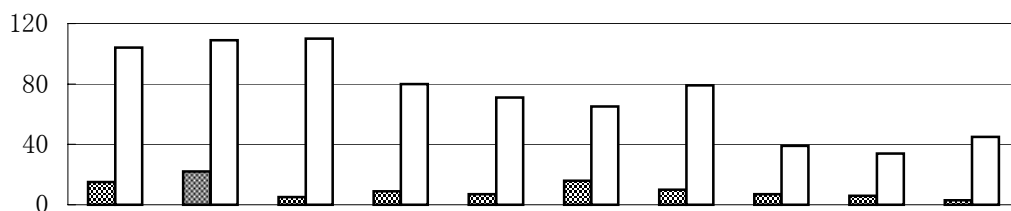
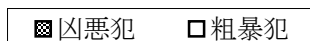
犯罪少年構成比(刑法犯検挙人員に占める犯罪少年の割合)は、過去10年間で最も低い。



	13年	14年	15年	16年	17年	18年	19年	20年	21年	22年
刑法犯少年	1,269	1,499	1,431	1,246	982	954	800	686	657	523
犯罪少年	1,021	1,277	1,186	1,044	823	778	651	544	518	401
触法少年	248	222	245	202	159	176	149	142	139	122
犯罪少年構成比	43.0	43.7	40.8	36.2	31.3	29.1	26.5	23.4	22.4	20.1

#### (2) 凶悪・粗暴犯

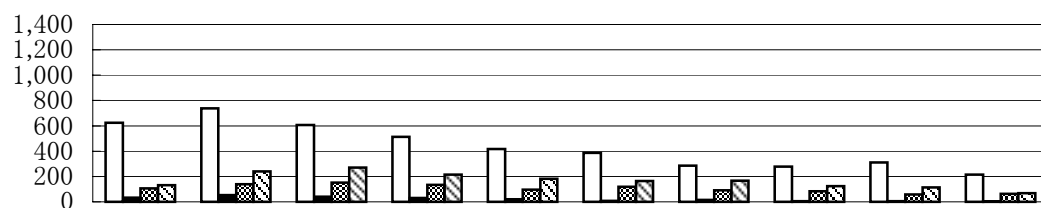
凶悪犯は過去10年間で最も少ない。粗暴犯は前年よりもやや増加した。



	13年	14年	15年	16年	17年	18年	19年	20年	21年	22年
凶悪犯	15	22	5	9	7	16	10	7	6	3
殺人		5		1		2		2		
強盗	9	15	3	6	5	9	9	5	2	1
放火			1	2	2	4			3	1
強姦	6	2	1			1	1		1	1
粗暴犯	104	109	110	80	71	65	79	39	34	45

#### (3) 初発型非行

平成22年は、自転車盗は前年よりも微増したが、総数では過去10年間で最も少ない。

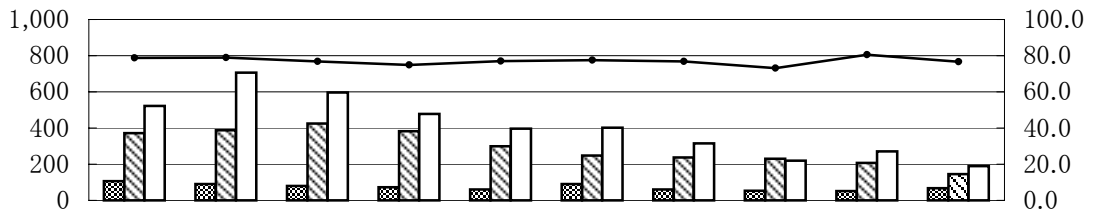


	13年	14年	15年	16年	17年	18年	19年	20年	21年	22年
初発型非行	897	1,170	1,071	892	712	677	558	490	488	347
万引き	625	739	607	513	417	386	286	277	312	216
オートバイ盗	34	53	41	30	19	8	14	4	5	2
自転車盗	106	139	152	134	95	119	90	84	58	62
占有離脱物横領	132	239	271	215	181	164	168	125	113	67

(4) 在学少年(小・中・高校生)

中学生及び高校生は減少したが、小学生が増加した。合計人員は、過去10年間で最も少ない。  
 刑法犯少年に占める小・中・高生の割合は、前年よりもやや減少した。

小学生 中学生 高校生 小・中・高の割合

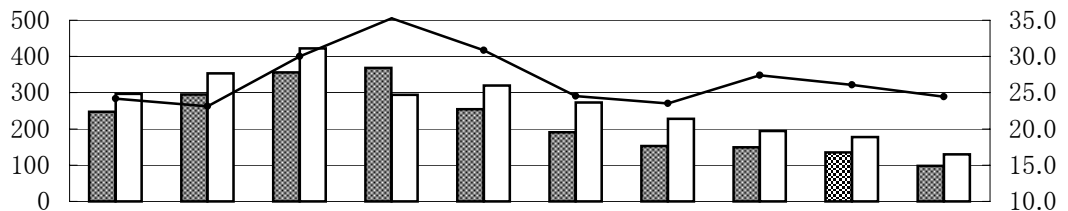


	13年	14年	15年	16年	17年	18年	19年	20年	21年	22年
小・中・高校生計	999	1,183	1,100	932	756	739	614	502	529	401
小学生	106	90	79	73	61	90	61	53	52	67
中学生	371	387	424	382	299	247	238	230	207	145
高校生	522	706	597	477	396	402	315	219	270	189
刑法犯少年に占める 小・中・高生の割合	78.7	78.9	76.9	74.8	77.0	77.5	76.8	73.2	80.5	76.7

(5) 再犯(犯罪少年)

非行歴のある人員及び補導歴のある人員は、ともに過去10年間で最も少ない。  
 再犯者率は、平成20年に増加したが、その後は減少傾向にある。

非行歴あり 補導歴あり 再犯率



	13年	14年	15年	16年	17年	18年	19年	20年	21年	22年
犯罪少年(刑法犯)	1,021	1,277	1,186	1,044	823	778	651	544	518	401
うち非行歴あり	247	295	356	368	254	191	153	149	135	98
うち補導歴あり	297	353	422	294	320	273	228	194	178	130
非行歴のある割合 (再犯者率)	24.2	23.1	30.0	35.2	30.9	24.6	23.5	27.4	26.1	24.4

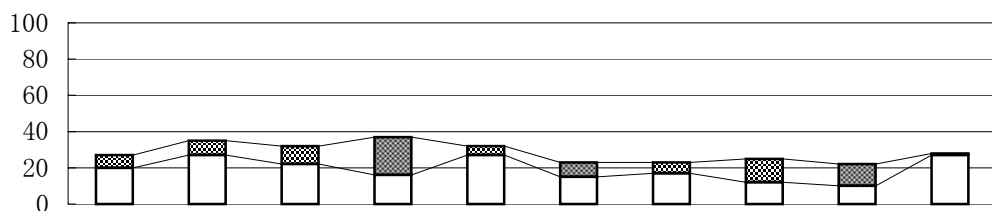
注 非行歴と補導歴を有する人員は、「うち非行歴あり」と「うち補導歴あり」の双方に計上される。

2 特別法犯少年

(1) 概況

平成22年は、犯罪少年が増加し、触法少年は減少した。総数では、過去5年間で最も高い。

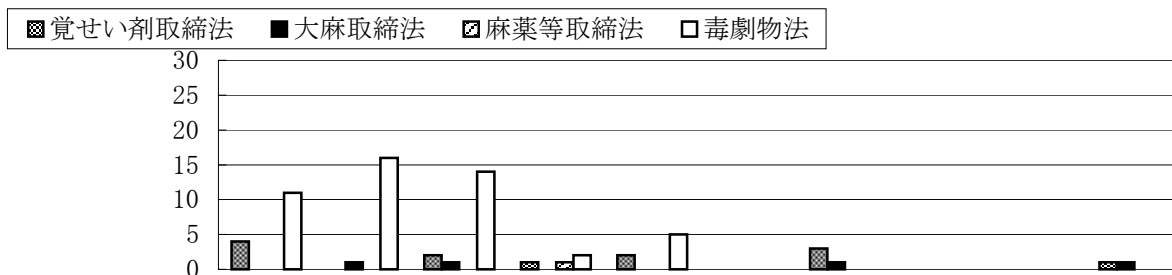
犯罪少年 触法少年



	13年	14年	15年	16年	17年	18年	19年	20年	21年	22年
特別法犯少年	27	35	32	37	32	23	23	25	22	28
犯罪少年	20	27	22	16	27	15	17	12	10	27
触法少年	7	8	10	21	5	8	6	13	12	1

(2) 薬物乱用事犯

薬物乱用事犯は、過去2年間少年の検挙がなかったが、平成22年は2件の検挙があった。

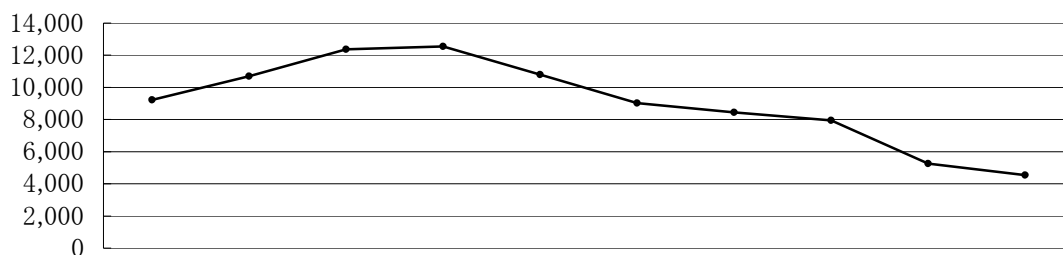


	13年	14年	15年	16年	17年	18年	19年	20年	21年	22年
薬物事犯計	15	17	17	4	7	0	4	0	0	2
覚せい剤取締法	4		2	1	2		3			1
大麻取締法		1	1				1			1
麻薬等取締法				1						
毒劇物法	11	16	14	2	5					

3 不良行為少年

(1) 概況

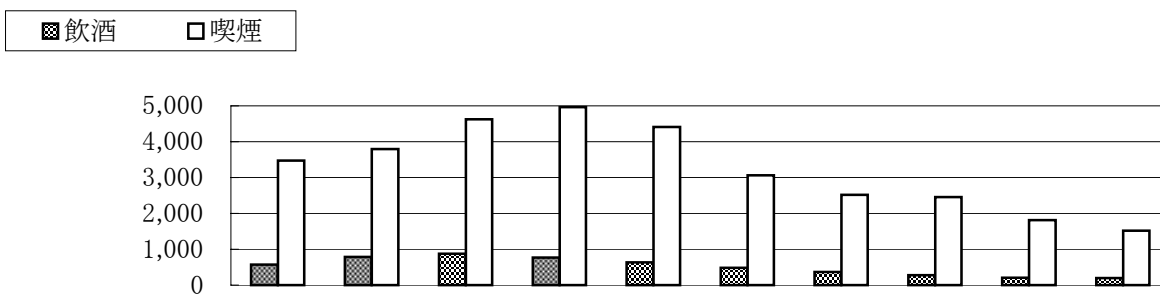
平成22年は過去10年間で最も少なく、平成17年から減少傾向にある。



	13年	14年	15年	16年	17年	18年	19年	20年	21年	22年
不良行為少年	9,214	10,700	12,361	12,541	10,796	9,024	8,435	7,950	5,258	4,536

(2) 飲酒・喫煙

飲酒・喫煙ともに平成17年から減少傾向にあり、平成22年は過去10年間で最も少ない。



	13年	14年	15年	16年	17年	18年	19年	20年	21年	22年
飲酒	570	790	876	771	632	482	368	275	203	199
うち) 中学生	29	66	50	46	37	16	7	10	17	6
うち) 高校生	139	211	201	172	124	88	69	65	33	29
中高生の割合	29.5	35.1	28.7	28.3	25.5	21.6	20.7	27.3	24.6	17.6
喫煙	3,477	3,794	4,628	4,960	4,412	3,062	2,521	2,458	1,810	1,519
うち) 中学生	171	149	204	232	281	173	160	137	127	61
うち) 高校生	990	1,038	1,155	1,065	848	542	424	400	328	268
中高生の割合	33.4	31.3	29.4	26.1	25.6	23.4	23.2	21.8	25.1	21.7