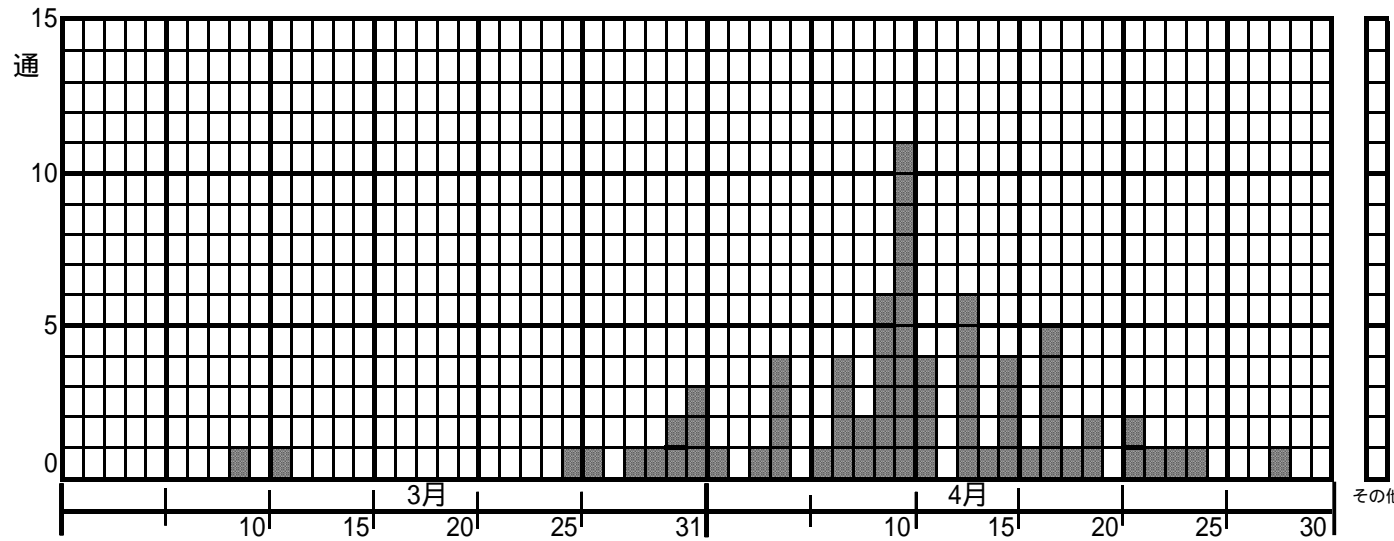


# 【平成18年】春の使者「ツバメの便り」集計結果のお知らせ

今年は71通のお便りをいただきました。ご協力ありがとうございました。

県内渡来状況（初認日別応募数）



過去の「便り」の初認日及び応募数

年	初認日(場所)	応募数
S55	3.13(宮古市)	155
S56	3.5(久慈市)	122
S57	3.6(和賀町)	129
S58	3.2(東山町)	176
S59	3.2(石鳥谷)	182
S60	2.25(盛岡市)	172
S61	2.21(釜石市)	282
S62	3.8(宮古市)	202
S63	3.3(盛岡市)	187
H元	3.4(都南村)	154
H 2	2.28(宮古市)	156
H 3	3.11(一関市)	102
H 4	3.11(盛岡市)	138
H 5	3.1(盛岡市)	201
H 6	2.22(北上市)	170
H 7	2.19(北上市)	164
H 8	3.1(室根村)	126
H 9	3.15(江刺市)	98
H10	2.15(軽米町)	162
H11	3.14(盛岡市)	147
H12	2.28(軽米町)	151
H13	2.20(久慈市)	155
H14	3.13(山田町)	113
H15	2.26(大迫町)	129
H16	3.4(花巻市)	81
H17	3.29(大船渡市)	77
H18	3.9(遠野市)	71
累計(55年～)		4,003

「ツバメの便り」初認日	3月9日
飛来の状況	
確認日時	12:40頃
確認場所	遠野市松崎町
天候	曇り
種類	ツバメ
応募者	遠野市 男性

「ツバメの便り」最多応募日	4月10日
今年の最多応募日は4月10日です。 11通のお便りをいただきました。 (昨年は4月7日で、8通でした。)	

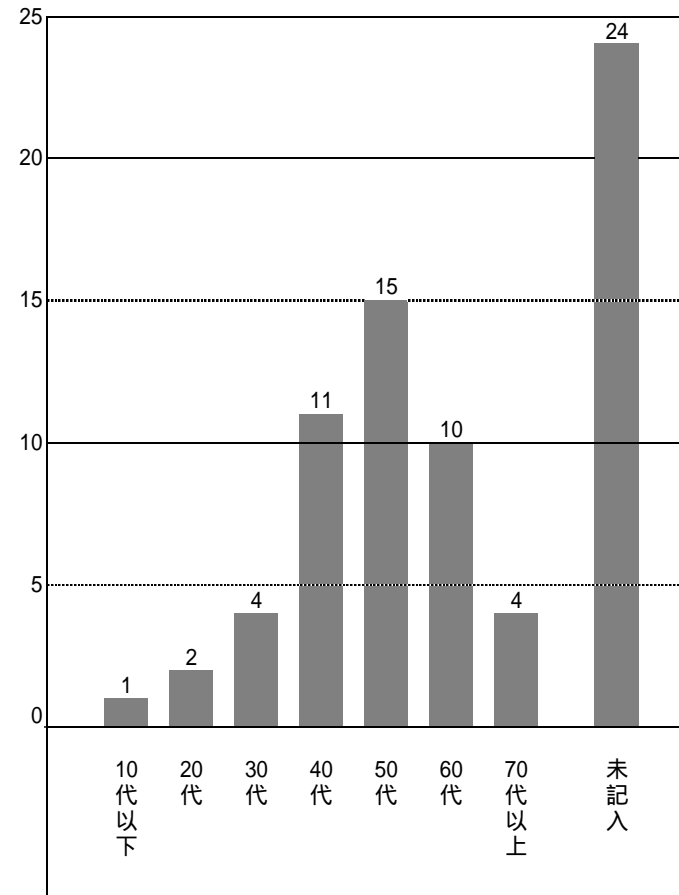
「ツバメの便り」は昭和55年から募集しており、今年で27年目になります。

市町村別応募者数（平成18年）  
（目撃箇所）

市町村名	応募件数	初認日
盛岡市	7	4月10日
岩手町	0	-
雫石町	0	-
葛巻町	1	4月21日
紫波町	1	4月15日
矢巾町	3	3月30日
八幡平市	0	-
滝沢村	1	4月8日
花巻市	2	4月4日
遠野市	4	3月9日
北上市	5	3月29日
西和賀町	0	1月0日
奥州市	8	3月11日
金ヶ崎町	2	3月26日
一関市	7	4月4日
平泉町	0	-
藤沢町	1	4月6日
大船渡市	4	3月31日
陸前高田市	3	4月3日
住田町	0	-
釜石市	8	4月9日
大槌町	5	3月30日
宮古市	2	4月9日
山田町	2	4月8日
川井村	0	-
岩泉町	0	-
田野畑村	0	-
久慈市	3	4月7日
洋野町	0	-
野田村	0	-
普代村	0	-
二戸市	1	4月1日
一戸町	0	-
軽米町	0	-
九戸村	0	-
県外	1	4月13日

最も多く応募をいただいたのは釜石市でした。

年齢別応募者数（平成18年）



今後ともツバメをはじめ、多くの野鳥に興味をお持ちくださるようお願いします。  
ありがとうございました。