

市町村ごみ排出量(速報値) 平成29年度年間実績

平成 30 年 6 月 13 日 岩手県環境生活部資源循環推進課

岩手県では、県内 33 市町村におけるごみの排出状況（集団回収量は除く）を毎月調査し、県公式ホームページ等で公表しています。

今般、平成 29 年度における年間実績（平成 29 年 4 月～平成 30 年 3 月）について以下のとおり取りまとめましたので、お知らせします。なお、端数処理の関係により、市町村等が既に公表している年度実績の数値と若干の相違がある場合がありますので、あらかじめ御了承ください。

1 ごみ排出量

平成 29 年度における県全体のごみ排出量（集団回収量を除く）は、約 40 万 6 千トンで前年度よりも 0.7%減少しました。このうち、家庭から排出された生活系ごみ排出量は、約 27 万 2 千トンで、前年度よりも 0.9%減少し、事業所等から排出された事業系ごみ排出量は、約 13 万 5 千トンで、前年度よりも 0.4%減少しました。

また、一人 1 日当たりごみ排出量は、878 g で前年度よりも 0.2%増加しました。このうち、一人 1 日当たり生活系ごみ排出量は、587 g で前年度よりも 0.1%増加し、事業系ごみ排出量は、291 g で前年度よりも 0.5%増加しました。

項目	H29 実績	対前年度比
ごみ総排出量	406,292 トン	0.7%減
うち生活系ごみ	271,579 トン	0.9%減
うち事業系ごみ	134,713 トン	0.4%減
一人 1 日当たりごみ総排出量	878 g	0.2%増
うち生活系ごみ	587 g	0.1%増
うち事業系ごみ	291 g	0.5%増
[参考] 総人口	1,267,591 人	1.0%減
[参考] 集団回収量	19,146 トン	3.0%減

※対前年度比は、ごみ排出量（速報値）月例報告の平成 28 年度実績との比較です。端数の都合により、同数の場合であっても前年度と比較して増減があります。

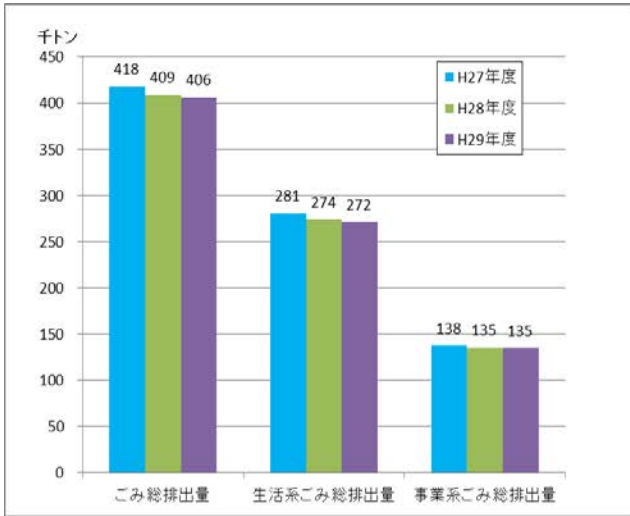
※一人 1 日当たりごみ排出量の算出に使用する総人口は、平成 29 年 9 月の人口（平成 29 年 10 月 1 日現在）としています。（毎年環境省が実施している「一般廃棄物処理事業実態調査」において 10 月 1 日現在の人口としていることによるもの。）

2 ごみ排出量の推移

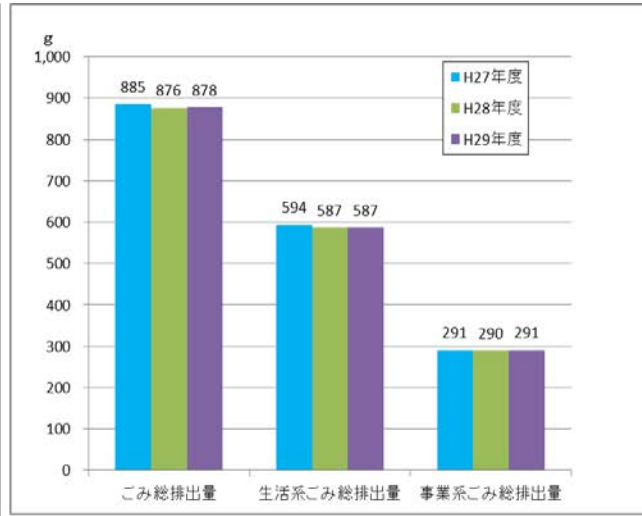
平成 27 年度から平成 29 年度までのごみ排出量（集団回収量を除く）の推移は、次のとおりです。

項目	H27 実績	H28 実績	H29 実績
ごみ総排出量	418,292 トン	409,326 トン	406,292 トン
うち生活系ごみ	290,573 トン	274,005 トン	271,579 トン
うち事業系ごみ	137,719 トン	135,322 トン	134,713 トン
一人 1 日当たりごみ排出量	885 g	876 g	878 g
うち生活系ごみ	594 g	587 g	587 g
うち事業系ごみ	291 g	290 g	291 g
[参考] 総人口	1,291,392 人	1,279,875 人	1,267,591 人
[参考] 集団回収量	19,368 トン	19,744 トン	19,146 トン

《ごみ排出量の推移グラフ》



《一人1日当たりごみ排出量の推移グラフ》



3 各市町村のごみ排出量

各市町村におけるごみ排出量（集団回収量を除く）は、次のとおりです。

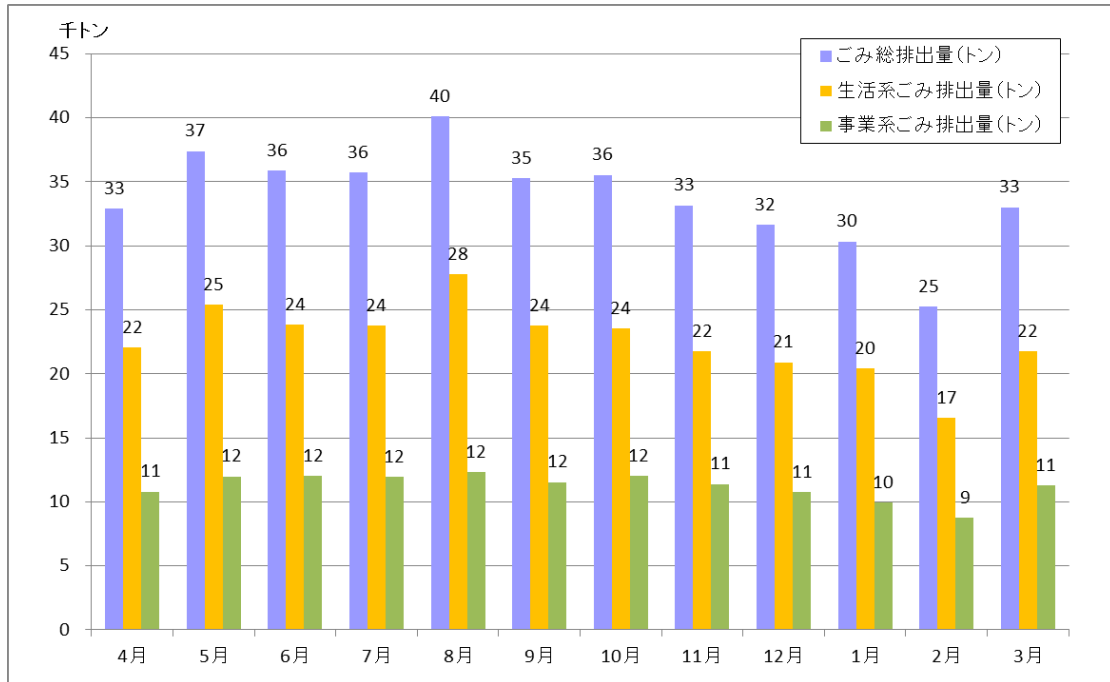
平成29年度実績	総人口(人)	ごみ総排出量(トン)			一人1日当たりごみ排出量(g)			集団回収量(トン) (※参考)
		うち生活系(トン)	うち事業系(トン)	うち生活系(g)	うち事業系(g)			
県計・県平均	1,267,591	406,292	271,579	134,713	878	587	291	19,146
1 盛岡市	291,994	104,255	61,967	42,288	978	581	397	5,748
2 宮古市	54,319	21,100	14,293	6,807	1,064	721	343	461
3 大船渡市	37,394	10,008	9,068	940	733	664	69	328
4 花巻市	98,241	29,208	17,574	11,634	815	490	324	2,915
5 北上市	92,870	25,565	17,034	8,531	754	502	252	1,099
6 久慈市	35,692	13,185	9,511	3,673	1,012	730	282	29
7 遠野市	27,884	8,549	5,901	2,649	840	580	260	327
8 一関市	119,655	34,166	24,416	9,750	782	559	223	1,782
9 陸前高田市	19,599	5,568	4,421	1,147	778	618	160	85
10 釜石市	34,772	14,170	8,872	5,298	1,116	699	417	231
11 二戸市	27,611	8,851	6,472	2,380	878	642	236	146
12 八幡平市	26,338	9,999	6,667	3,332	1,040	694	347	163
13 奥州市	119,115	36,312	23,787	12,525	835	547	288	1,167
14 滝沢市	55,164	17,108	13,381	3,728	850	665	185	569
15 雫石町	16,965	6,361	4,459	1,902	1,027	720	307	390
16 葛巻町	6,390	1,788	1,302	486	767	558	208	19
17 岩手町	13,842	3,943	3,201	742	780	634	147	54
18 紫波町	33,324	10,331	6,482	3,849	849	533	316	758
19 矢巾町	27,340	10,590	5,783	4,807	1,061	579	482	570
20 西和賀町	5,878	1,633	1,044	589	761	487	274	43
21 金ヶ崎町	15,779	4,035	2,524	1,511	701	438	262	175
22 平泉町	7,800	2,146	1,574	572	754	553	201	48
23 住田町	5,686	1,189	1,189	0	573	573	0	119
24 大槌町	12,110	4,264	3,173	1,091	965	718	247	11
25 山田町	16,009	4,735	3,708	1,027	810	635	176	318
26 岩泉町	9,666	2,724	2,019	705	772	572	200	851
27 田野畑村	3,551	937	708	230	723	546	177	146
28 普代村	2,785	962	811	151	946	798	149	16
29 軽米町	9,441	2,213	1,850	363	642	537	105	8
30 野田村	4,313	1,265	944	321	803	599	204	25
31 九戸村	5,973	1,439	1,180	259	660	541	119	0
32 洋野町	17,207	4,476	3,699	777	713	589	124	0
33 一戸町	12,884	3,218	2,567	651	684	546	139	547

4 月別のごみ排出量

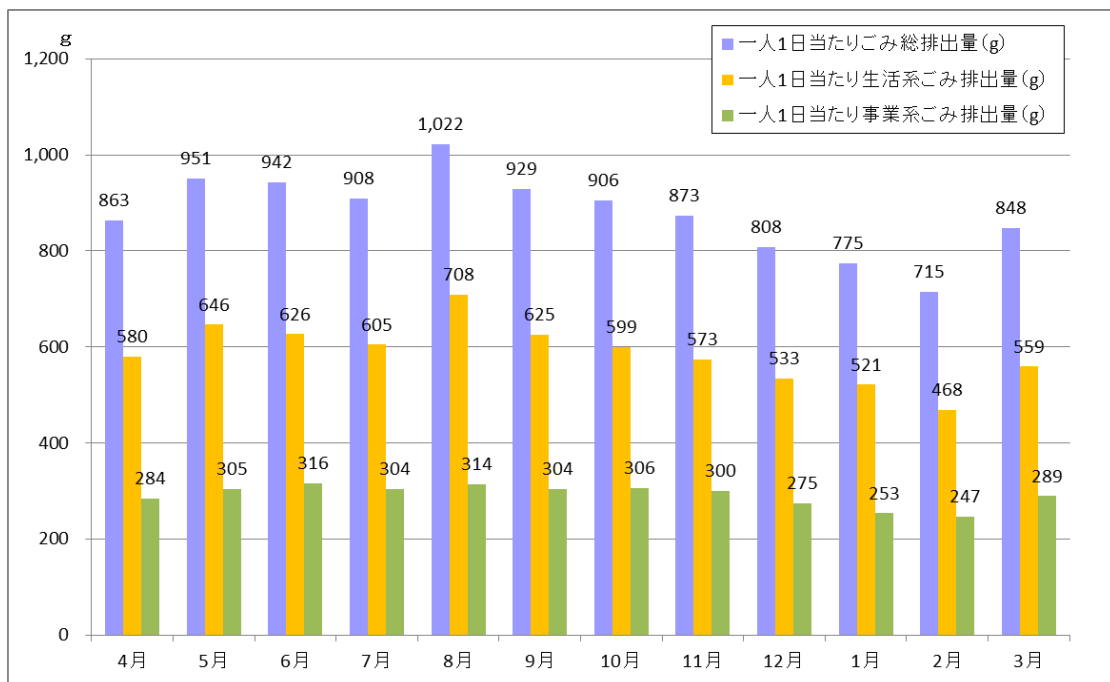
平成 29 年度における月別のごみ排出量は次のとおりです。

H29実績	4月	5月	6月	7月	8月	9月	10月	11月	12月	1月	2月	3月	合計
総人口(人)	1,269,857	1,269,195	1,268,711	1,267,840	1,267,021	1,267,591	1,265,805	1,266,243	1,264,342	1,263,200	1,261,888	1,255,773	1,267,591
ごみ総排出量(トン)	32,885	37,407	35,856	35,706	40,133	35,311	35,536	33,170	31,668	30,337	25,268	33,015	406,292
生活系ごみ排出量(トン)	22,080	25,419	23,842	23,760	27,806	23,766	23,524	21,772	20,901	20,413	16,535	21,761	271,579
事業系ごみ排出量(トン)	10,805	11,988	12,014	11,946	12,327	11,544	12,013	11,398	10,767	9,925	8,733	11,254	134,713
一人1日当たりごみ総排出量(g)	863	951	942	908	1,022	929	906	873	808	775	715	848	878
一人1日当たり生活系ごみ排出量(g)	580	646	626	605	708	625	599	573	533	521	468	559	587
一人1日当たり事業系ごみ排出量(g)	284	305	316	304	314	304	306	300	275	253	247	289	291

《月別のごみ排出量》



《月別の一人1日当たりごみ排出量》

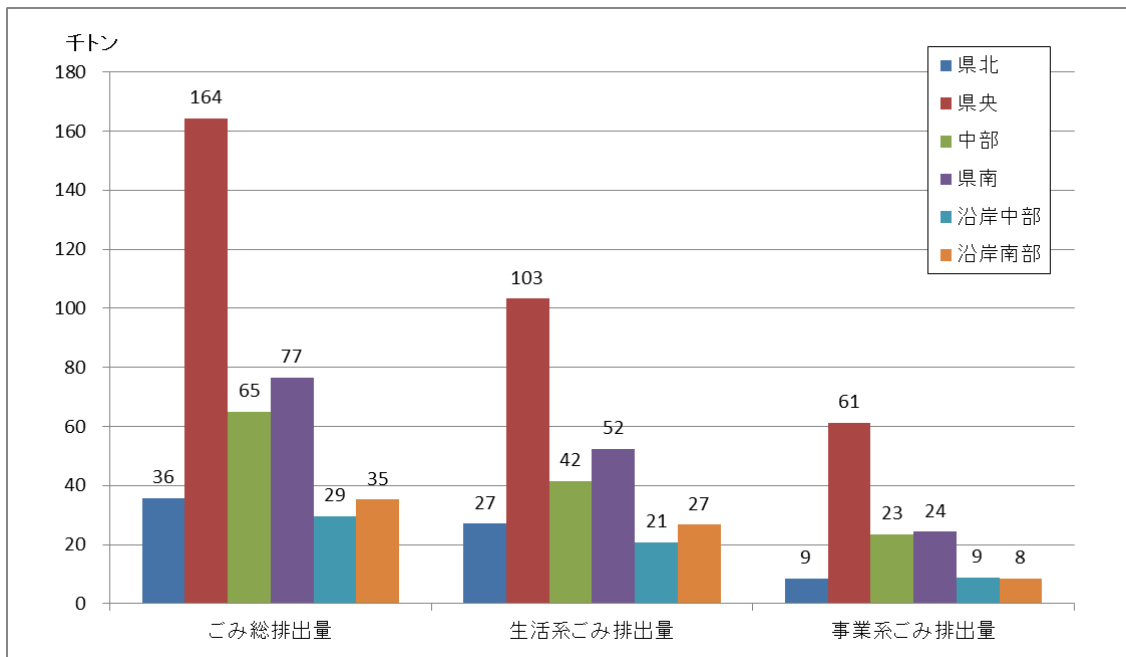


5 広域ブロック別のごみ排出量

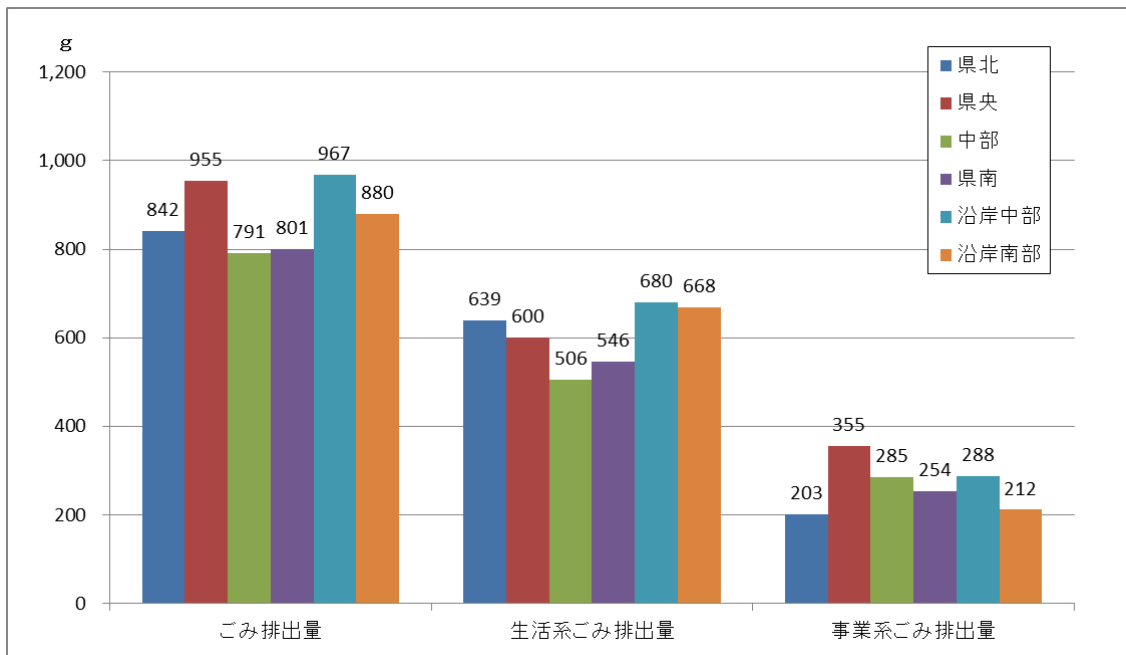
平成 29 年度における広域ブロック別のごみ排出量（集団回収量を除く）は次のとおりです。

平成29年度実績 (広域ブロック別)	総人口(人)	ごみ総排出量(トン)		一人1日当たりごみ排出量(g)		集団回収量(トン) (※参考)	
		うち生活系(トン)	うち事業系(トン)	うち生活系(g)	うち事業系(g)		
県北ブロック	115,906	35,608	27,033	842	639	203	771
県央ブロック	471,357	164,375	103,242	955	600	355	8,272
中部ブロック	224,873	64,954	41,552	791	506	285	4,383
県南ブロック	262,349	76,660	52,301	801	546	254	3,171
沿岸中部ブロック	83,545	29,496	20,727	967	680	288	1,776
沿岸南部ブロック	109,561	35,199	26,723	880	668	212	773
県計・県平均	1,267,591	406,292	271,579	878	587	291	19,146

《広域ブロック別のごみ排出量》



《広域ブロック別の一人1日当たりごみ排出量》



【県北ブロック】

市町村名	総人口(人)	ごみ総排出量(トン)		一人1日当たりごみ排出量(g)			集団回収量(トン) (※参考)	
		うち生活系(トン)	うち事業系(トン)	うち生活系(g)	うち事業系(g)			
久慈市	35,692	13,185	9,511	3,673	1,012	730	282	29
二戸市	27,611	8,851	6,472	2,380	878	642	236	146
普代村	2,785	962	811	151	946	798	149	16
軽米町	9,441	2,213	1,850	363	642	537	105	8
野田村	4,313	1,265	944	321	803	599	204	25
九戸村	5,973	1,439	1,180	259	660	541	119	0
洋野町	17,207	4,476	3,699	777	713	589	124	0
一戸町	12,884	3,218	2,567	651	684	546	139	547
小計	115,906	35,608	27,033	8,576	842	639	203	771

【県央ブロック】

市町村名	総人口(人)	ごみ総排出量(トン)		一人1日当たりごみ排出量(g)			集団回収量(トン) (※参考)	
		うち生活系(トン)	うち事業系(トン)	うち生活系(g)	うち事業系(g)			
盛岡市	291,994	104,255	61,967	42,288	978	581	397	5,748
八幡平市	26,338	9,999	6,667	3,332	1,040	694	347	163
滝沢市	55,164	17,108	13,381	3,728	850	665	185	569
雫石町	16,965	6,361	4,459	1,902	1,027	720	307	390
葛巻町	6,390	1,788	1,302	486	767	558	208	19
岩手町	13,842	3,943	3,201	742	780	634	147	54
紫波町	33,324	10,331	6,482	3,849	849	533	316	758
矢巾町	27,340	10,590	5,783	4,807	1,061	579	482	570
小計	471,357	164,375	103,242	61,133	955	600	355	8,272

【中部ブロック】

市町村名	総人口(人)	ごみ総排出量(トン)		一人1日当たりごみ排出量(g)			集団回収量(トン) (※参考)	
		うち生活系(トン)	うち事業系(トン)	うち生活系(g)	うち事業系(g)			
花巻市	98,241	29,208	17,574	11,634	815	490	324	2,915
北上市	92,870	25,565	17,034	8,531	754	502	252	1,099
遠野市	27,884	8,549	5,901	2,649	840	580	260	327
西和賀町	5,878	1,633	1,044	589	761	487	274	43
小計	224,873	64,954	41,552	23,402	791	506	285	4,383

【県南ブロック】

市町村名	総人口(人)	ごみ総排出量(トン)		一人1日当たりごみ排出量(g)			集団回収量(トン) (※参考)	
		うち生活系(トン)	うち事業系(トン)	うち生活系(g)	うち事業系(g)			
一関市	119,655	34,166	24,416	9,750	782	559	223	1,782
奥州市	119,115	36,312	23,787	12,525	835	547	288	1,167
金ヶ崎町	15,779	4,035	2,524	1,511	701	438	262	175
平泉町	7,800	2,146	1,574	572	754	553	201	48
小計	262,349	76,660	52,301	24,359	801	546	254	3,171

【沿岸中部ブロック】

市町村名	総人口(人)	ごみ総排出量(トン)		一人1日当たりごみ排出量(g)			集団回収量(トン) (※参考)	
		うち生活系(トン)	うち事業系(トン)	うち生活系(g)	うち事業系(g)			
宮古市	54,319	21,100	14,293	6,807	1,064	721	343	461
山田町	16,009	4,735	3,708	1,027	810	635	176	318
岩泉町	9,666	2,724	2,019	705	772	572	200	851
田野畑村	3,551	937	708	230	723	546	177	146
小計	83,545	29,496	20,727	8,769	967	680	288	1,776

【沿岸南部ブロック】

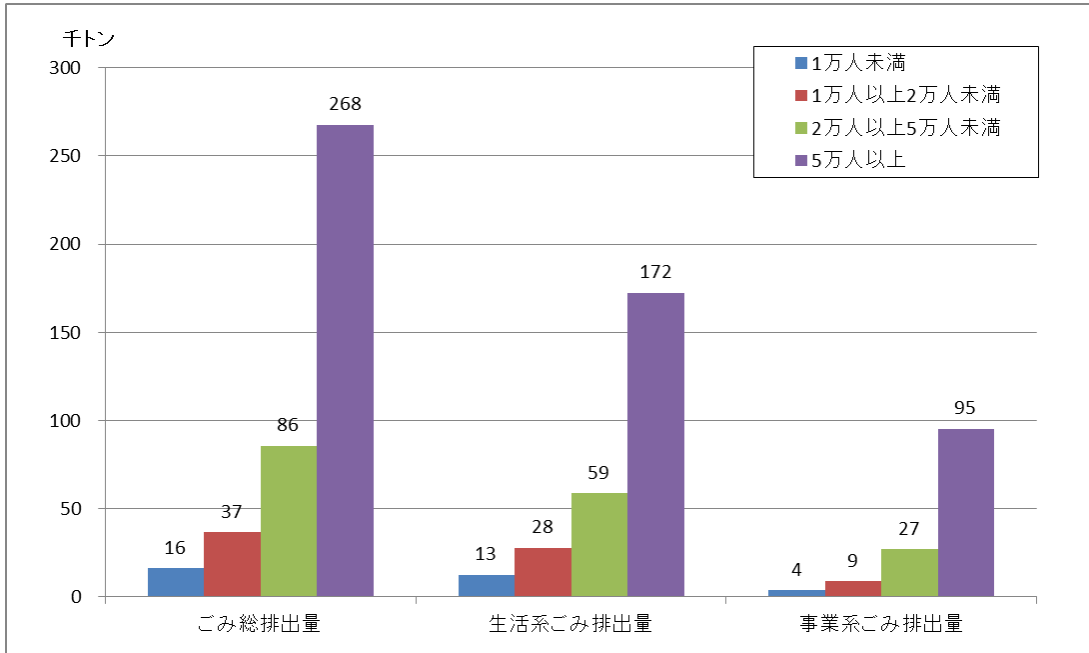
市町村名	総人口(人)	ごみ総排出量(トン)		一人1日当たりごみ排出量(g)			集団回収量(トン) (※参考)	
		うち生活系(トン)	うち事業系(トン)	うち生活系(g)	うち事業系(g)			
大船渡市	37,394	10,008	9,068	940	733	664	69	328
陸前高田市	19,599	5,568	4,421	1,147	778	618	160	85
釜石市	34,772	14,170	8,872	5,298	1,116	699	417	231
住田町	5,686	1,189	1,189	0	573	573	0	119
大槌町	12,110	4,264	3,173	1,091	965	718	247	11
小計	109,561	35,199	26,723	8,476	880	668	212	773

6 人口規模別のごみ排出量

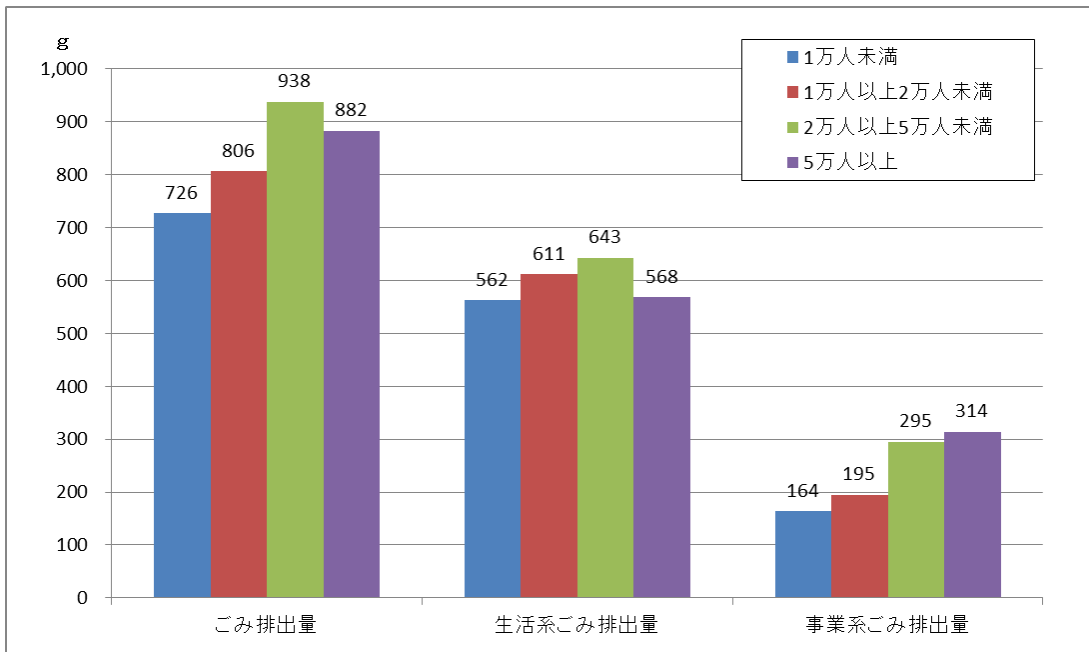
平成 29 年度における人口規模別のごみ排出量（集団回収量を除く）は次のとおりです。

平成29年度実績 (人口規模別)	総人口(人)	ごみ総排出量(トン)		一人1日当たりごみ排出量(g)		集団回収量(トン) (※参考)
		うち生活系(トン)	うち事業系(トン)	うち生活系(g)	うち事業系(g)	
1万人未満	61,483	16,295	3,675	726	164	1,274
1万人以上2万人未満	124,395	27,752	8,848	806	195	1,579
2万人以上5万人未満	250,355	58,756	26,926	938	295	2,390
5万人以上	831,358	172,450	95,264	882	314	13,740
県計・県平均	1,267,591	406,292	134,713	878	291	19,146

《人口規模別のごみ排出量》



《人口規模別の一人1日当たりごみ排出量》



【1万人未満】

市町村名	総人口(人)	ごみ総排出量(トン)			一人1日当たりごみ排出量(g)			集団回収量(トン) (※参考)
		うち生活系(トン)	うち事業系(トン)		うち生活系(g)	うち事業系(g)		
普代村	2,785	962	811	151	946	798	149	16
田野畑村	3,551	937	708	230	723	546	177	146
野田村	4,313	1,265	944	321	803	599	204	25
住田町	5,686	1,189	1,189	0	573	573	0	119
西和賀町	5,878	1,633	1,044	589	761	487	274	43
九戸村	5,973	1,439	1,180	259	660	541	119	0
葛巻町	6,390	1,788	1,302	486	767	558	208	19
平泉町	7,800	2,146	1,574	572	754	553	201	48
軽米町	9,441	2,213	1,850	363	642	537	105	8
岩泉町	9,666	2,724	2,019	705	772	572	200	851
1万人未満	61,483	16,295	12,620	3,675	726	562	164	1,274

【1万人以上2万人未満】

市町村名	総人口(人)	ごみ総排出量(トン)			一人1日当たりごみ排出量(g)			集団回収量(トン) (※参考)
		うち生活系(トン)	うち事業系(トン)		うち生活系(g)	うち事業系(g)		
大槌町	12,110	4,264	3,173	1,091	965	718	247	11
一戸町	12,884	3,218	2,567	651	684	546	139	547
岩手町	13,842	3,943	3,201	742	780	634	147	54
金ヶ崎町	15,779	4,035	2,524	1,511	701	438	262	175
山田町	16,009	4,735	3,708	1,027	810	635	176	318
雫石町	16,965	6,361	4,459	1,902	1,027	720	307	390
洋野町	17,207	4,476	3,699	777	713	589	124	0
陸前高田市	19,599	5,568	4,421	1,147	778	618	160	85
1万人以上2万人未満	124,395	36,600	27,752	8,848	806	611	195	1,579

【2万人以上5万人未満】

市町村名	総人口(人)	ごみ総排出量(トン)			一人1日当たりごみ排出量(g)			集団回収量(トン) (※参考)
		うち生活系(トン)	うち事業系(トン)		うち生活系(g)	うち事業系(g)		
八幡平市	26,338	9,999	6,667	3,332	1,040	694	347	163
矢巾町	27,340	10,590	5,783	4,807	1,061	579	482	570
二戸市	27,611	8,851	6,472	2,380	878	642	236	146
遠野市	27,884	8,549	5,901	2,649	840	580	260	327
紫波町	33,324	10,331	6,482	3,849	849	533	316	758
釜石市	34,772	14,170	8,872	5,298	1,116	699	417	231
久慈市	35,692	13,185	9,511	3,673	1,012	730	282	29
大船渡市	37,394	10,008	9,068	940	733	664	69	328
2万人以上5万人未満	250,355	85,682	58,756	26,926	938	643	295	2,390

【5万人以上】

市町村名	総人口(人)	ごみ総排出量(トン)			一人1日当たりごみ排出量(g)			集団回収量(トン) (※参考)
		うち生活系(トン)	うち事業系(トン)		うち生活系(g)	うち事業系(g)		
宮古市	54,319	21,100	14,293	6,807	1,064	721	343	461
滝沢市	55,164	17,108	13,381	3,728	850	665	185	569
北上市	92,870	25,565	17,034	8,531	754	502	252	1,099
花巻市	98,241	29,208	17,574	11,634	815	490	324	2,915
奥州市	119,115	36,312	23,787	12,525	835	547	288	1,167
一関市	119,655	34,166	24,416	9,750	782	559	223	1,782
盛岡市	291,994	104,255	61,967	42,288	978	581	397	5,748
5万人以上	831,358	267,714	172,450	95,264	882	568	314	13,740