

平成29年度 秋さけ漁獲速報

岩手県農林水産部水産振興課
(9月10日現在)

項目		累 計				対 前 年 比			
		尾 数 (千尾)	重 量 (トン)	金 額 (百万円)	平均単価 (円/kg)	尾 数 (%)	重 量 (%)	金 額 (%)	平均単価 (%)
沿 岸 漁 獲	定 置	10	31	32	1,031	116.2	115.7	146.8	126.9
	延 縄								
	その他 (磯建 網他)	2	7	7	1,009	80.6	83.4	106.6	127.9
	小 計	13	39	40	1,027	107.2	107.8	137.2	127.3
河川捕獲		1	3	—	—	132.7	128.8	—	—
海産親魚				—	—			—	—
合 計		14	42	40	1,027	108.9	109.3	137.2	127.3
平均体重		3.03 kg/尾				100.5 %			

※漁獲金額、平均体重は、沿岸漁獲から算出しています。

※合計の対前年比は、河川捕獲尾数、重量(海産親魚を含む)を含めて算出しています。

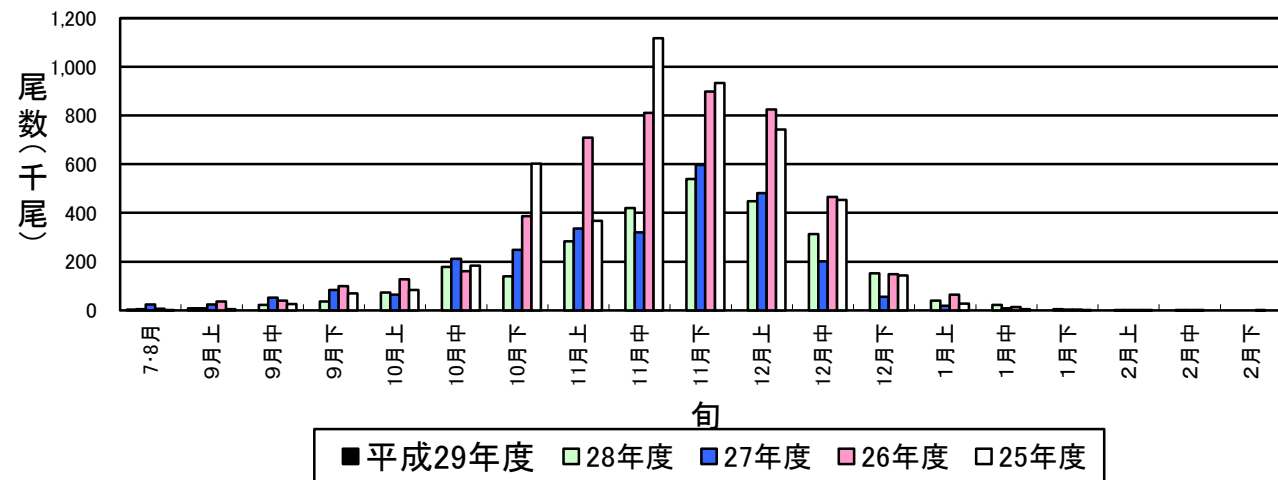
平成29年度 秋さけ漁獲速報

(9月10日現在)

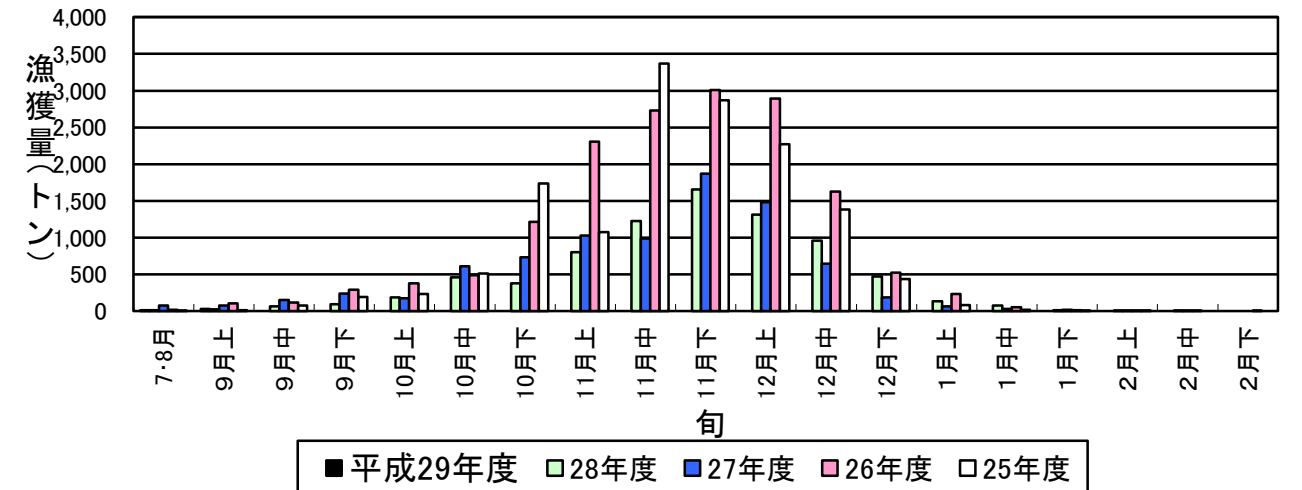
岩手県農林水産部水産振興課

区分	項目	当 旬				累 計				対前年比(累計)				
		尾数 (尾)	重量 (kg)	金額 (円)	平均単価 (円/kg)	尾数 (尾)	重量 (kg)	金額 (円)	平均単価 (円/kg)	尾数 (%)	重量 (%)	金額 (%)	平均単価 (%)	
本 年 度	沿 岸 漁 獲	種市												
		八木	768	2,194.7	2,048,883	934	1,271	3,712.4	3,509,931	945	63.5	61.0	73.4	120.3
		久慈	4,074	12,369.2	13,892,636	1,123	6,309	19,263.6	20,721,886	1,076	187.9	186.9	250.9	134.2
		野田	1,781	5,360.8	5,343,634	997	2,422	7,333.6	7,156,778	976	128.6	128.9	158.8	123.2
		普代	673	2,027.6	2,071,364	1,022	793	2,389.9	2,432,438	1,018	25.7	26.3	31.5	120.0
		田野畑	447	1,372.9	1,455,242	1,060	497	1,534.8	1,617,473	1,054	173.8	176.3	230.9	131.0
		田老	70	211.5	185,206	876	101	316.1	275,969	873	47.6	50.1	58.9	117.6
		宮古	416	1,232.5	1,366,032	1,108	525	1,556.5	1,688,649	1,085	102.9	101.3	140.5	138.7
		山田	262	760.4	741,339	975	311	903.8	867,253	960	123.4	126.1	147.4	116.9
		船越	289	903.2	754,124	835	289	903.2	754,124	835	425.0	531.9	532.3	100.1
		大槌	39	110.8	79,822	720	49	140.8	100,217	712	204.2	182.6	188.9	103.5
		釜石	84	243.9	203,334	834	110	320.5	254,848	795	76.9	77.5	74.8	96.5
		大船渡	104	300.7	344,029	1,144	139	402.2	445,669	1,108	106.9	108.2	165.8	153.2
		計	9,007	27,088.2	28,485,645	1,052	12,816	38,777.4	39,825,235	1,027	107.2	107.8	137.2	127.3
		内 訳	定置	6,911	20,773.8	22,027,927	1,060	10,402	31,478.8	32,457,780	1,031	116.2	115.7	146.8
延縄														
その他	2,096		6,314.4	6,457,718	1,023	2,414	7,298.6	7,367,455	1,009	80.6	83.4	106.6	127.9	
河川捕獲	1,124		3,380.4	—	—	1,124	3,380.4	—	—	132.7	128.8	—	—	
海産親魚				—	—			—	—			—	—	
合計	10,131	30,468.6	28,485,645	1,052	13,940	42,157.8	39,825,235	1,027	108.9	109.3	137.2	127.3		
平均体重		3.01 kg/尾					3.03 kg/尾				体重	当旬: 101.2	累計: 100.5	
									単価	当旬: 130.9	累計: 127.3			
前 年 度	沿 岸 漁 獲	種市												
		八木	927	2,727.3	2,168,683	795	2,001	6,085.0	4,780,739	786	※金額及び平均単価は消費税を含む			
		久慈	1,338	4,069.5	3,205,693	788	3,358	10,306.4	8,258,421	801				
		野田	1,438	4,323.9	3,367,280	779	1,883	5,691.1	4,506,884	792				
		普代	2,870	8,447.7	7,099,832	840	3,083	9,092.4	7,712,967	848				
		田野畑	265	807.9	654,336	810	286	870.8	700,633	805				
		田老	180	534.3	383,351	717	212	631.4	468,627	742				
		宮古	359	1,087.0	802,715	738	510	1,536.6	1,201,845	782				
		山田	213	607.1	499,832	823	252	716.7	588,223	821				
		船越	68	169.8	141,661	834	68	169.8	141,661	834				
		大槌	24	71.2	49,260	692	24	77.1	53,042	688				
		釜石	138	398.6	330,052	828	143	413.5	340,614	824				
		大船渡	107	308.4	222,058	720	130	371.8	268,851	723				
		計	7,927	23,552.7	18,924,753	804	11,950	35,962.6	29,022,507	807				
		内 訳	定置	5,044	15,131.1	12,299,730	813	8,954	27,210.0	22,112,967	813			
延縄														
その他	2,883		8,421.6	6,625,023	787	2,996	8,752.6	6,909,540	789					
河川捕獲				—	—	847	2,624.4	—	—					
海産親魚				—	—			—	—					
合計	7,927	23,552.7	18,924,753	804	12,797	38,587.0	29,022,507	807						
平均体重		2.97 kg/尾					3.01 kg/尾							

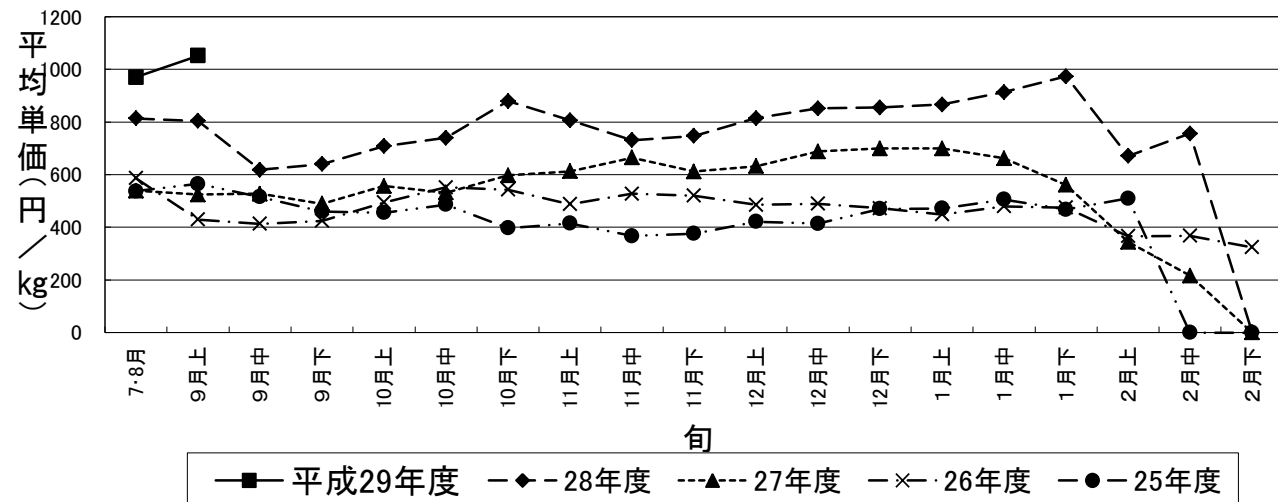
秋さけ旬別漁獲尾数(9月上旬)



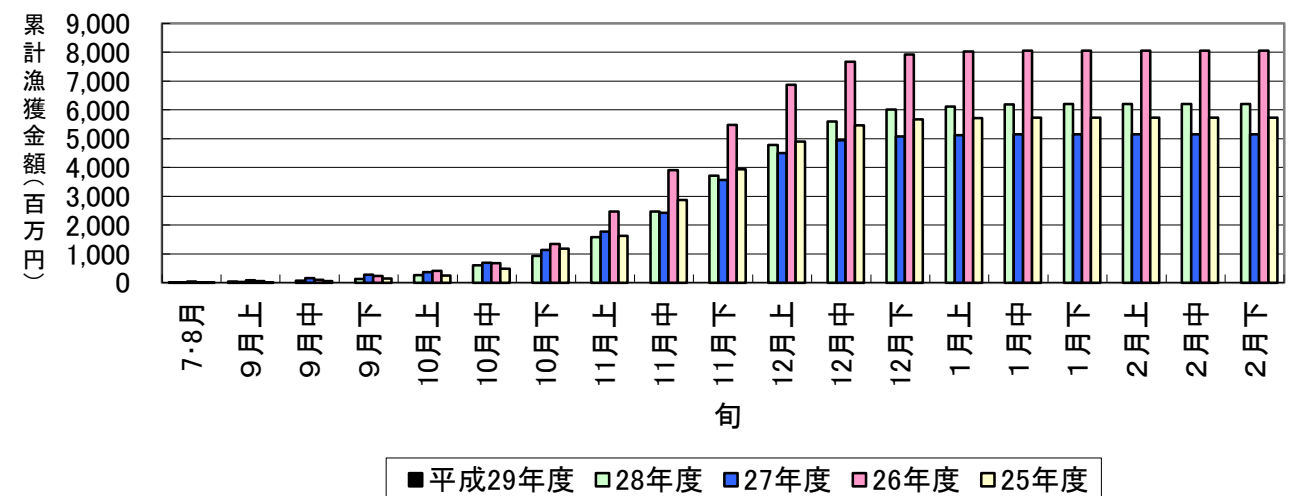
秋さけ旬別漁獲量(9月上旬)



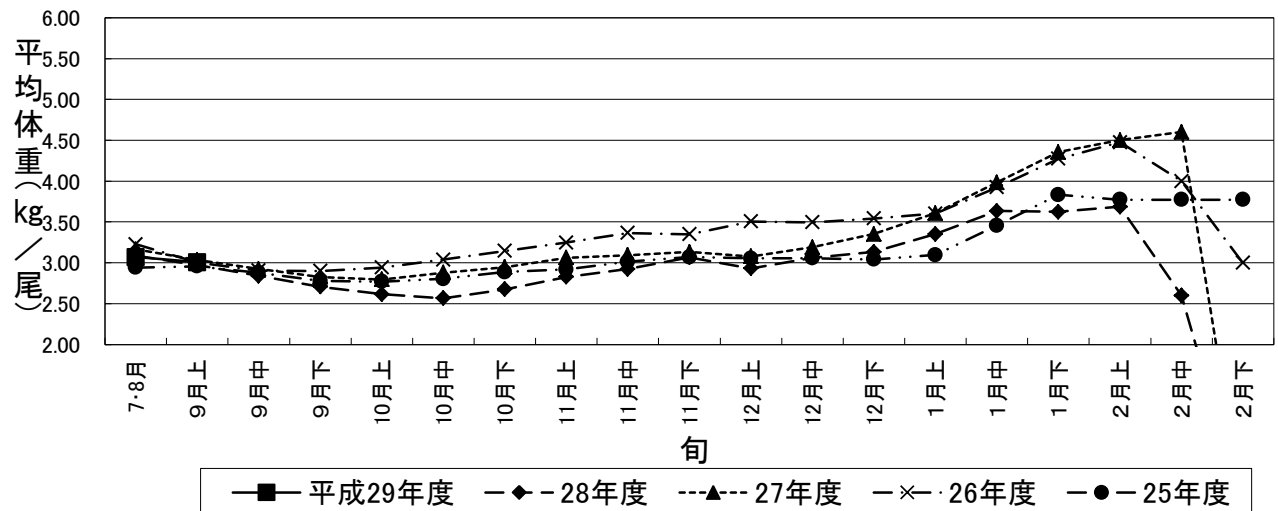
秋さけの平均単価の推移(9月上旬)



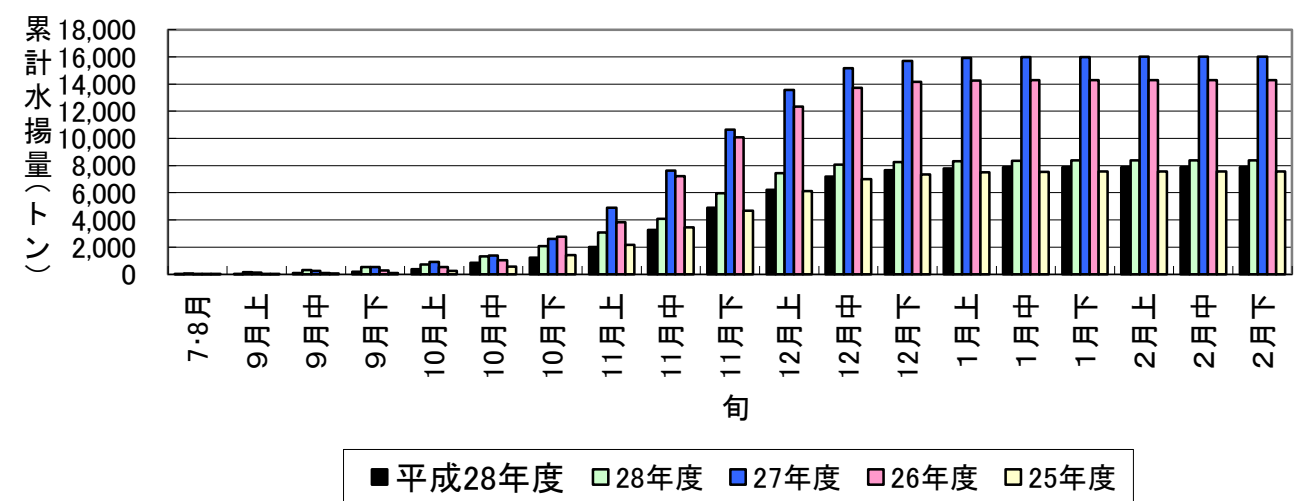
秋さけ累計漁獲金額(9月上旬)



秋さけの平均体重の推移(9月上旬)



秋さけ累計漁獲量(9月上旬)



9月10日現在

表1 本年及び過去5カ年の沿岸漁獲量(河川捕獲は含まない)

	当 旬			累 計			最 終 値			当旬における重量 到達率(%)
	重量(kg)	金額(円)	単価(円/kg)	重量(kg)	金額(円)	単価(円/kg)	重量(kg)	金額(円)	単価(円/kg)	
平成29年度	27,088	28,485,645	1,052	38,777	39,825,235	1,027	—	—	—	—
28年度	23,553	18,924,753	804	35,963	29,022,507	807	7,882,269	6,210,037,498	788	0.5
27年度	73,330	38,423,378	524	148,982	79,155,119	531	8,381,561	5,158,741,803	615	1.8
26年度	107,284	46,042,344	429	126,840	57,517,793	453	15,998,295	8,056,056,901	504	0.8
25年度	14,896	8,410,429	565	20,257	11,288,486	557	14,277,854	5,727,548,415	401	0.1
24年度	17,572	7,168,695	408	24,913	10,522,623	422	7,557,851	4,385,019,972	580	0.3
24～28年度平均	47,327	23,793,920	546	71,391	37,501,306	554	10,819,566	5,907,480,918	578	0.7

※重量到達率:各年度の当該旬までの累計漁獲量/各年度の最終漁獲量×100

表2 各年度対比(平成27年度/各年度の値)

単位:%

	当 旬			累 計		
	重量	金額	単価	重量	金額	単価
28年度	115.0	150.5	130.9	107.8	137.2	127.3
27年度	36.9	74.1	200.7	26.0	50.3	193.3
26年度	25.2	61.9	245.0	30.6	69.2	226.5
25年度	181.8	338.7	186.3	191.4	352.8	184.3
24年度	154.2	397.4	257.8	155.7	378.5	243.1
24～28年度平均	57.2	119.7	192.7	54.3	106.2	185.3

河川名	捕獲数						前年同期 (累計) (尾)	対前 年比 (%)	蓄養へ回 した尾数 ♀親魚		蓄養中にへ い死した尾 数♀親魚		♀ 親 魚				その他 の尾数 ♀親魚		採 卵 数				蓄養中 の尾数 ♀ (尾)				
	小 計			累 計					小計	累計	小計	累計	小 計		累 計		小計	累計	小計	累計	前年同期 (累計) (千粒)	対前 年比 (%)					
	♀ (尾)	♂ (尾)	計 (尾)	♀ (尾)	♂ (尾)	計 (尾)							使用数 (尾)	使用率 (%)	使用数 (尾)	使用率 (%)											
	♀ (尾)	♂ (尾)	計 (尾)	♀ (尾)	♂ (尾)	計 (尾)			使用数 (尾)	使用率 (%)	使用数 (尾)	使用率 (%)															
沿岸	川尻川																										
	有家川																										
	高家川																										
	久慈川																										
	宇部川																										
	安家川	1,099	1,047	2,146	1,099	1,047	2,146	490	438.0	1,087	1,087	11	11	164	14.9	164	14.9	12	12	414	414				907		
	普代川																										
	明戸川																										
	小本川																										
	摂待川																										
	田老川																										
	閉伊川																										
	津軽石川	25	34	59	25	34	59			25	25															25	
	重茂川																										
	大沢川																										
	関口川																										
	織笠川																										
	大槌川																										
	小鎚川																										
	鵜住居川																										
	甲子川																										
	片岸川																										
	熊野川																										
	吉浜川																										
	浦浜川																										
	綾里川																										
	盛川																										
	気仙川																										
小	河川	1,124	1,081	2,205	1,124	1,081	2,205	490	450.0	1,112	1,112	11	11	164	14.6	164	14.6	12	12	414	414					932	
計	海産																										
	計	1,124	1,081	2,205	1,124	1,081	2,205	490	450	1,112	1,112	11	11	164	14.6	164	14.6	12	12	414	414					932	
北	上川																										
合	河川	1,124	1,081	2,205	1,124	1,081	2,205	490	450.0	1,112	1,112	11	11	164	14.6	164	14.6	12	12	414	414					932	
計	海産																										
	計	1,124	1,081	2,205	1,124	1,081	2,205	490	450.0	1,112	1,112	11	11	164	14.6	164	14.6	12	12	414	414					932	

※親魚の移出入や蓄養親魚を使用した場合は、使用率が100%を上回ることがあります。

