

平成28年度 秋さけ漁獲速報

岩手県農林水産部水産振興課  
(2月28日現在)

項目		累 計				対 前 年 比			
		尾 数 (千尾)	重 量 (トン)	金 額 (百万円)	平均単価 (円/kg)	尾 数 (%)	重 量 (%)	金 額 (%)	平均単価 (%)
沿 岸 漁 獲	定 置	2,475	7,302	5,799	794	96.0	92.1	118.1	128.3
	延 縄	58	173	120	691	412.1	400.8	528.8	131.9
	その他 (磯建 網他)	152	406	292	717	107.9	99.6	128.5	129.0
	小 計	2,685	7,882	6,210	788	98.3	94.0	120.4	128.0
河川捕獲		236	704	—	—	72.3	68.9	—	—
海産親魚		54	159	—	—	126.3	120.7	—	—
合 計		2,974	8,745	6,210	788	95.9	91.7	120.4	128.0
平均体重		2.94 kg/尾				95.7 %			

※漁獲金額、平均体重は、沿岸漁獲から算出しています。

※合計の対前年比は、河川捕獲尾数、重量(海産親魚を含む)を含めて算出しています。

平成28年度 秋さけ漁獲速報 (2月28日現在)

岩手県農林水産部水産振興課

区分	項目	当 旬				累 計				対前年比(累計)				
		尾数 (尾)	重量 (kg)	金額 (円)	平均単価 (円/kg)	尾数 (尾)	重量 (kg)	金額 (円)	平均単価 (円/kg)	尾数 (%)	重量 (%)	金額 (%)	平均単価 (%)	
本年	沿岸漁獲	種市												
		八木				180,653	498,058.7	359,931,451	723	77.7	71.2	93.8	131.8	
		久慈				479,558	1,391,688.8	1,058,435,157	761	91.6	88.4	114.8	129.8	
		野田				139,576	412,164.6	303,338,576	736	105.1	100.2	127.9	127.7	
		普代				310,215	885,500.9	697,503,510	788	114.9	108.4	136.8	126.3	
		田野畑				65,972	194,959.0	159,559,826	818	81.9	80.8	109.8	136.0	
		田老				156,642	465,679.4	387,488,491	832	119.7	119.3	152.5	127.8	
		宮古				613,893	1,952,029.9	1,573,369,660	806	123.5	120.1	151.1	125.9	
		山田				211,638	600,093.7	492,535,179	821	97.1	85.2	107.7	126.5	
		船越				74,629	215,893.0	168,092,653	779	102.6	93.1	122.5	131.6	
		大槌				59,083	170,181.4	127,452,776	749	73.9	70.4	83.1	118.1	
		釜石				196,020	576,784.6	456,688,805	792	82.4	82.5	102.0	123.6	
		大船渡				196,686	519,235.0	425,641,414	820	76.6	69.7	90.5	129.9	
		計				2,684,565	7,882,269.0	6,210,037,498	788	98.3	94.0	120.4	128.0	
		年度	内訳	定置				2,474,579	7,302,444.6	5,798,727,002	794	96.0	92.1	118.1
延縄						58,429	173,477.2	119,798,111	691	412.1	400.8	528.8	131.9	
その他						151,557	406,347.2	291,512,385	717	107.9	99.6	128.5	129.0	
河川捕獲	132			343.2	—	—	235,873	703,713.1	—	—	72.3	68.9	—	—
海産親魚					54,045	158,843.0	—	—	126.3	120.7	—	—		
合計	132	343.2			2,974,483	8,744,825.2	6,210,037,498	788	95.9	91.7	120.4	128.0		
平均体重		#DIV/0!	kg/尾			2.94 kg/尾		体重	当旬: #DIV/0!	累計: 95.7				
								単価	当旬:	累計: 128.0				
前年	沿岸漁獲	種市												
		八木				232,539	699,623.8	383,583,658	548					
		久慈				523,284	1,573,635.5	922,200,873	586					
		野田				132,856	411,485.7	237,237,472	577					
		普代				270,003	817,186.1	509,749,098	624					
		田野畑				80,505	241,407.6	145,279,425	602					
		田老				130,824	390,256.0	254,147,773	651					
		宮古				497,024	1,625,828.1	1,041,010,557	640					
		山田				218,054	704,317.4	457,148,476	649					
		船越				72,705	231,884.1	137,170,757	592					
		大槌				80,000	241,813.3	153,323,765	634					
		釜石				237,825	698,913.5	447,654,131	641					
		大船渡				256,653	745,210.0	470,235,818	631					
		計				2,732,272	8,381,561.1	5,158,741,803	615					
		年度	内訳	定置				2,577,685	7,930,349.5	4,909,176,579	619			
延縄						14,180	43,277.7	22,653,876	523					
その他						140,407	407,933.9	226,911,348	556					
河川捕獲	106			487.6	—	—	326,307	1,021,710.3	—	—				
海産親魚					42,791	131,565.0	—	—						
合計	106	487.6			3,101,370	9,534,836.4	5,158,741,803	615						
平均体重		#DIV/0!	kg/尾			3.07 kg/尾								

※金額及び平均単価は消費税を含む  
 ※累計値は当課集計であり、市場報告と異なる場合があります。

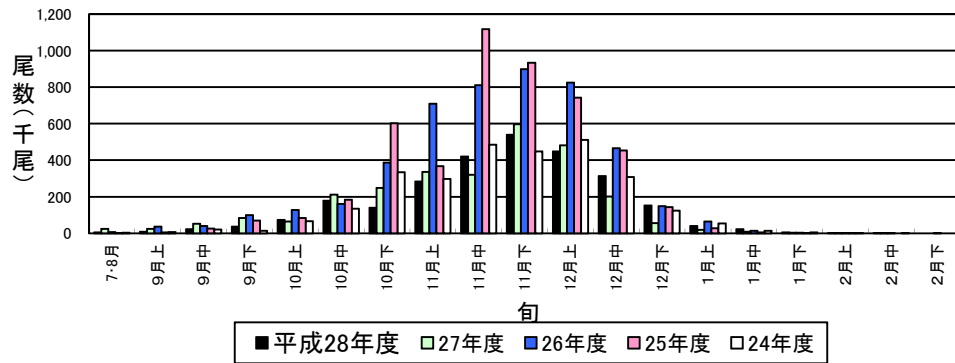
平成28年度 秋さけはえなわ漁獲速報

(2月28日現在)

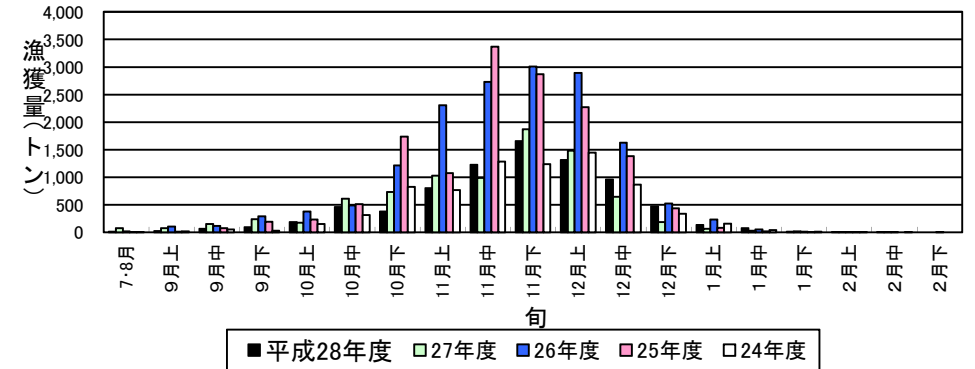
岩手県農林水産部水産振興課

項目	当 旬					累 計					対前年比(累計)			
	隻数 (隻)	尾数 (尾)	重量 (kg)	金額 (円)	平均単価 (円/kg)	隻数 (隻)	尾数 (尾)	重量 (kg)	金額 (円)	平均単価 (円/kg)	尾数 (%)	重量 (%)	金額 (%)	平均単価 (%)
本年	魚市場													
	種市													
	八木					4	61	180	109,914	610				
	久慈					207	15,426	46,480	31,397,602	676	727.3	717.7	1162.9	162.0
	野田													
	普代					87	15,885	45,657	34,206,940	749	480.9	468.2	679.2	145.1
	田野畑					162	3,033	9,013	6,752,969	749	205.1	207.8	317.5	152.8
	田老					103	3,269	10,198	5,986,976	587	341.2	326.0	362.6	111.2
	宮古					643	20,112	60,379	40,425,298	670	322.5	312.5	366.4	117.3
	山田					36	151	429	195,473	456	888.2	803.2	740.5	92.2
	船越					55	223	686	438,623	639	337.9	330.2	544.8	165.0
	大槌					7	143	448	283,096	632				
釜石					3	3	7	1,220	174					
大船渡														
計						1,307	58,306	173,477	119,798,111	691	411.2	400.8	528.8	131.9
平均体重	kg/尾					2.98 kg/尾					当旬:		累計: 97.5	
前年	魚市場	隻数 (隻)	尾数 (尾)	重量 (kg)	金額 (円)	平均単価 (円/kg)	隻数 (隻)	尾数 (尾)	重量 (kg)	金額 (円)	平均単価 (円/kg)			
	種市													
	八木													
	久慈						43	2,121	6,477	2,699,922	417			
	野田													
	普代						21	3,303	9,752	5,036,687	516			
	田野畑						31	1,479	4,337	2,126,665	490			
	田老						27	958	3,128	1,651,133	528			
	宮古						171	6,236	19,323	11,032,555	571			
	山田						4	17	53	26,396	494			
	船越						16	66	208	80,518	387			
	大槌													
釜石														
大船渡														
計						313	14,180	43,278	22,653,876	523				
平均体重	kg/尾					3.05 kg/尾								

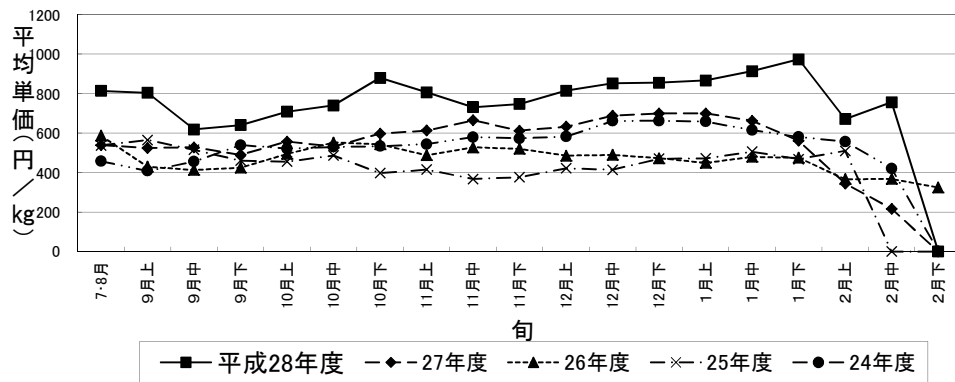
秋さけ旬別漁獲尾数(2月下旬)



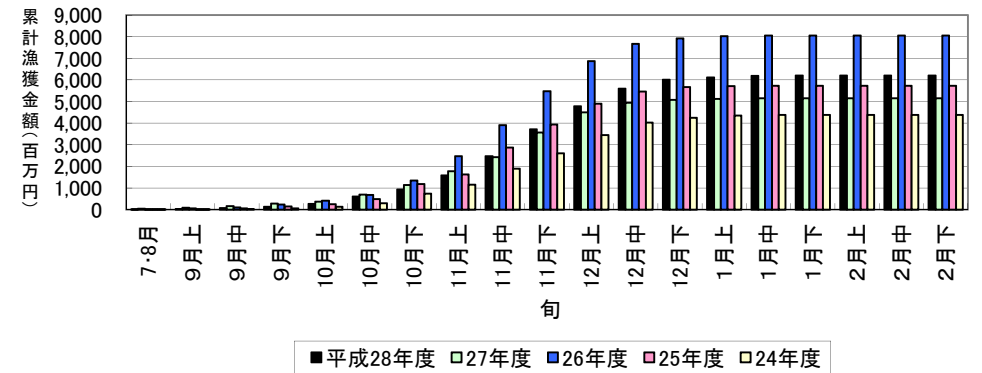
秋さけ旬別漁獲量(2月下旬)



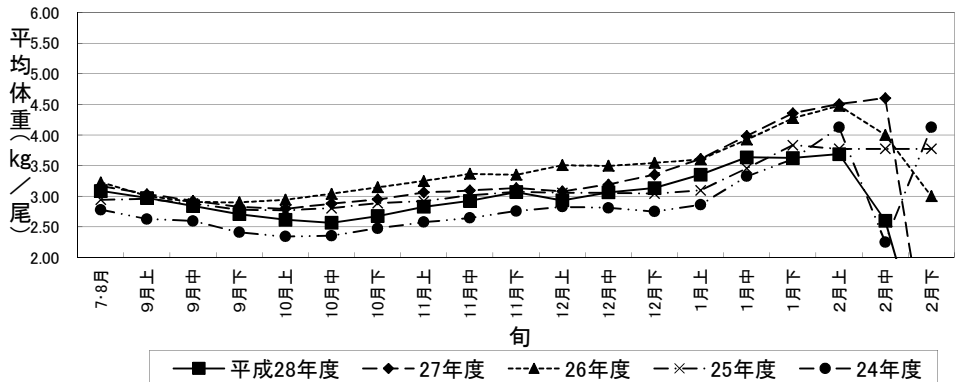
秋さけの平均単価の推移(2月下旬)



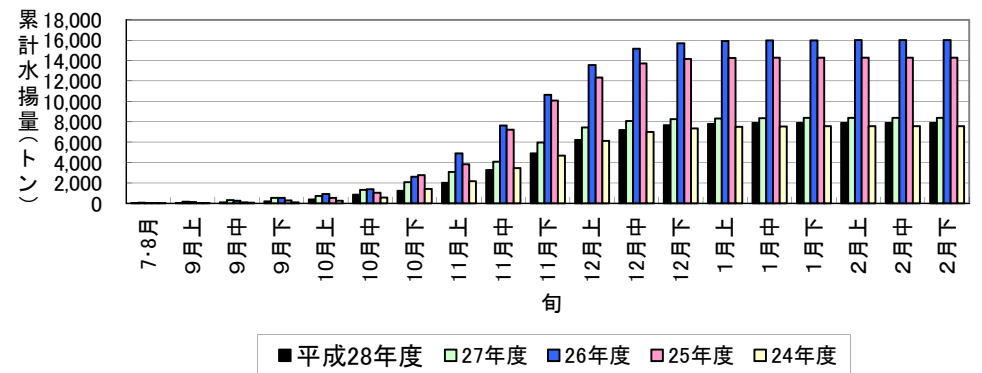
秋さけ累計漁獲金額(2月下旬)



秋さけの平均体重の推移(2月下旬)



秋さけ累計漁獲量(2月下旬)



2月29日現在

表1 本年及び過去5ヵ年の沿岸漁獲量(河川捕獲は含まない)

	当 旬			累 計			最 終 値			当旬における重量 到達率(%)
	重量(kg)	金額(円)	単価(円/kg)	重量(kg)	金額(円)	単価(円/kg)	重量(kg)	金額(円)	単価(円/kg)	
平成28年度				7,882,269	6,210,037,498	788	—	—	—	—
27年度				8,381,561	5,158,741,803	615	8,381,561	5,158,741,803	615	100.0
26年度	3	972		15,998,295	8,056,056,901	504	15,998,295	8,056,056,901	504	100.0
25年度			#DIV/0!	14,277,854	5,727,548,415	401	14,277,854	5,727,548,415	401	100.0
24年度			#DIV/0!	7,557,851	4,385,019,972	580	7,557,851	4,385,019,972	580	100.0
23年度	19	5,019	270	7,656,594	4,629,524,765	605	7,656,594	4,629,524,765	605	100.0
23～27年度平均	4	1,198	270	10,774,431	5,591,378,371	541	10,774,431	5,591,378,371	541	100.0

※重量到達率:各年度の当該旬までの累計漁獲量/各年度の最終漁獲量×100

表2 各年度対比(平成27年度/各年度の値)

単位:%

	当 旬			累 計		
	重量	金額	単価	重量	金額	単価
27年度				94.0	120.4	128.0
26年度				49.3	77.1	156.5
25年度	#DIV/0!	#DIV/0!	#VALUE!	55.2	108.4	196.4
24年度	#DIV/0!	#DIV/0!	#VALUE!	104.3	141.6	135.8
23年度			#VALUE!	102.9	134.1	130.3
23～27年度平均			#VALUE!	73.2	111.1	145.6

平成28年度

秋さけ捕獲・採卵速報

(2月28日現在)

岩手県農林水産部水産振興課

No. 1

河川名	捕獲数						前年同期 (累計) (尾)	対前 年比 (%)	蓄		親魚				そ		採卵数				蓄養中 の尾数 ♀ (尾)
	小計			累計					小計	累計	小計		累計		小計	累計	前年同期 (累計) (千粒)	対前 年比 (%)			
	♀ (尾)	♂ (尾)	計 (尾)	♀ (尾)	♂ (尾)	計 (尾)					使用数 (尾)	使用率 (%)	使用数 (尾)	使用率 (%)							
	蓄		い死した尾		親魚				親魚		親魚		親魚								
沿岸	川尻川						3,911	173.0	928	40			2,870	88.5		238	5,645	3,571	158.1		
	有家川				3,242	3,525	6,767	3,911	173.0	928	40		2,870	88.5		238	5,645	3,571	158.1		
	海産				301	171	472	181	261	301	40		235	78			528	312	169		
	高家川				739	680	1,419	443	320.3	606	49		455	61.6		129	881	281	313.5		
	久慈川				10,432	9,161	19,593	25,772	76.0	10,070	10		10,060	96.4		362	24,008	31,688	75.8		
	海産				9,664		9,664	3,050	317	9,664	565		9,099	94			18,565	7,870	236		
	宇部川							750													
	安家川				357	490	847	60,483	1.4	342							15		64,308		
	海産							4,142										10,667			
	普代川				185	215	400	546	73.3	52	1		33	17.8		13	79	417	18.9		
	海産				4,911	1,858	6,769	6,665	102	1,823	55		1,506	31			4,000	11,357	35		
	明戸川				407	349	756	145	521.4	488	5		395	97.1		39	884	98	902.0		
	海産				2,617	1,140	3,757	5,058	74	5,705	264		4,987	191			13,223	8,831	150		
	小本川				15,222	12,643	27,865	23,224	120.0				11,091	72.9		4,131	33,279	29,786	111.7		
	撰待川				2,803	2,446	5,249	5,045	104.0				2,023	72.2		995	5,090	5,226	97.4		
	海産																	119			
	田老川				5,164	4,379	9,543	12,789	74.6	179	16		4,293	83.1		603	10,617	17,711	59.9		
	海産				4,885	2,259	7,144	6,211	115	4,885	136		4,131	85			10,749	7,078	152		
	閉伊川				12,525	7,744	20,269	23,970	84.6							3,428		25,442			
	津軽石川	105	27	132	24,315	17,858	42,173	47,844	88.1	1,739	138		30,604	125.9	105	2,670	67,579	52,813	128.0		
	海産							343										846			
	重茂川				916	1,375	2,291	642	356.9	228	14		584	63.8		268	1,473	459	320.9		
	海産				2,369	227	2,596	2,748	94	2,369	9		2,298	97			6,385	6,296	101		
	大沢川							316													
	関口川				83	73	156	938	16.6												
	織笠川				3,764	3,950	7,714	9,544	80.8	2,066	11		3,365	89.4		302	7,869	12,303	64.0		
	海産				9,726	1,104	10,830	7,625	142	9,570	165		8,917	92		1	21,067	15,359	137		
	大槌川				680	766	1,446	2,534	57.1				624	91.8		56	1,345	3,296	40.8		
	海産				5,194	595	5,789	3,071	189	5,194	266		4,635	89			10,464	5,203	201		
	小鏡川																				
	鵜住居川				1,187	961	2,148	3,014	71.3	26	4		1,102	92.8		81	2,485	4,276	58.1		
海産				4,848	885	5,733	2,370	242	4,848	270		4,287	88			10,411	4,631	225			
甲子川				4,177	4,263	8,440	13,875	60.8				3,718	89.0		459	9,593	16,186	59.3			
海産				446		446	99	451				394	88		52	839	174	482			
片岸川				6,047	7,101	13,148	24,695	53.2				5,870	97.1		177	15,178	24,010	63.2			
熊野川				1,384	1,453	2,837	2,364	120.0				1,292	93.4		92	3,402	2,464	138.1			
吉浜川				2,688	2,709	5,397	4,084	132.1				1,935	72.0		753	4,659	3,533	131.9			
海産				423		423	542	78	423	31		392	93			1,112	1,434	78			
浦浜川				312	228	540	860	62.8				7	2.2		305	15	80	18.8			
綾里川				698	840	1,538	1,513	101.7							540		762				
盛川				6,982	6,454	13,436	15,711	85.5	2,292	93		6,018	86.2		503	13,793	17,161	80.4			
海産							244										302				
気仙川				18,975	17,995	36,970	34,482	107.2	893	72		17,179	90.5		1,703	42,890	40,996	104.6			
海産				420		420	442	95	420	13		400	95			1,034	679	152			
小計	河川	105	27	132	123,284	107,658	230,942	319,494	72.3	19,909	453		103,518	84.0	105	17,862	250,764	356,867	70.3		
	海産				45,804	8,239	54,043	42,791	126.3	45,202	1,814		41,281	90.1		53	98,377	81,158	121.2		
	計	105	27	132	169,088	115,897	284,985	362,285	79	65,111	2,267		144,799	85.6	105	17,915	349,141	438,025	79.7		
	北上川				1,850	3,081	4,931	6,813	72.4				1,403	75.8			2,911	3,495	83.3		
合計	河川	105	27	132	125,134	110,739	235,873	326,307	72.3	19,909	453		104,921	83.8	105	17,862	253,675	360,362	70.4		
	海産				45,804	8,239	54,043	42,791	126.3	45,202	1,814		41,281	90.1		53	98,377	81,158	121.2		
合計	105	27	132	170,938	118,978	289,916	369,098	78.5	65,111	2,267		146,202	85.5	105	17,915	352,052	441,520	79.7			

平成28年度

秋さけ捕獲・採卵速報

(2月28日現在)

岩手県農林水産部水産振興課

No. 2 (北上川水系内訳)

河川名	捕獲数								♀親魚				採卵数			
	旬計			累計			前年同期 (累計) (尾)	対前 年比 (%)	旬計		累計		旬計 (千粒)	累計 (千粒)	前年同期 (累計) (千粒)	対前 年比 (%)
	♀ (尾)	♂ (尾)	計 (尾)	♀ (尾)	♂ (尾)	計 (尾)			使用数 (尾)	使用率 (%)	使用数 (尾)	使用率 (%)				
雫石川				71	310	381	664	57.4			49	69.0		98	144	68.1
梁川				203	381	584	812	71.9			132	65.0		300	294	102.0
滝名川				89	164	253	291	86.9			70	78.7		140	166	84.3
葛丸川				83	57	140	185	75.7			57	68.7		114	144	79.2
稗貫川				172	342	514	804	63.9			103	59.9		204	374	54.5
猿ヶ石川				135	301	436	366	119.1			102	75.6		216	165	130.9
豊沢川				171	264	435	999	43.5			160	93.6		308	597	51.6
飯豊川				57	213	270	443	60.9			48	84.2		120	192	62.5
和賀川				92	170	262	439	59.7			63	68.5		145	181	80.1
胆沢川				35	49	84	311	27.0			17	48.6		32	192	16.7
衣川																
磐井川				164	318	482	504	95.6			142	86.6		314	462	68.0
砂鉄川				578	512	1,090	995	109.5			460	79.6		920	584	157.5
計				1,850	3,081	4,931	6,813	72.4			1,403			2,911	3,495	83.3