

保護者のみなさまへ

# 支援をつないで（パスして） 楽しい学校生活を

～子どもの就学に向けての支援シート（PASS）の御案内～

宮古市では、市内の保育園（所）、幼稚園、児童館等の御協力をいただきながら、**PASS**の取組みを進めています。

PASSは、**就学前の様子や関わりの情報**を就学先の学校に引き継ぎ、入学後の取組みや配慮に役立てていくためのシステム（一連の仕組み）です。

※子どもの学校生活のスムーズなスタートを願い、宮古市教育委員会が作成した**共通の引継ぎ様式**です。



## PASSの目的

**子どもの困りや戸惑いを減らすこと**

小学校への入学。それは子どもにとって環境が大きく変わる最初のハードルです。

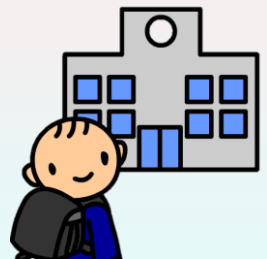
このようなとき、保育園や幼稚園で

**「配慮してきたこと」**や

**「取り組んできたこと」**などの情報が

あらかじめ伝えられていると、子どもの戸惑いを少なくするための具体的な手立てや配慮をすることができます。

- ◆ 子どもを良く見る、困りを知る。
- ◆ 取組みを考え、実行する。
- ◆ 取り組みの結果を検証する。
- ◆ これまでの育ちをまとめ、伝える。
- ◆ 過去の取組みをこれから活かす。



作成機関：  
子どもの学区：  
就学（希望）先：

子どもの就学に向けての支援シート  
「PASS」（パス）

**Personal Assistance Sheet System**

人は、皆、違う存在。全く同じ人間はおりません。  
「子ども」も同じように、ひとりひとり違い、成長もそれぞれ違ってきます。  
顔が違う、背の高さが違う、好みが違うなどと同じように、物事への関心の示し方、周りとの関わり方、表現の仕方など、それぞれ自分の方法を探りながら成長していきます。  
他人や集団との関わり、物事への興味・関心が広がっていく就学前になると、それぞれの特徴の「強い面」や「弱い面」が、生活をしていく上でいろいろな「困り」となって現われてくる場合があります。  
これらの「困り」には、周りの大人の適切な支援が必要となります。子どもの「困り」をいっしょに考え、支援し、そして次へと伝えていくことが大切です。  
「PASS」は、就学前に行ってきた支援の工夫を就学先の学校に伝え、スムーズな学校生活のスタートに役立てようとするものです。

\_\_\_\_\_  
さんの支援シートです

PASS: Personal Assistance Sheet System（個人を助力する1枚の紙を中心とする支援システム）という意味ですが、基本的には「パスポート」やサッカーやバスケットボールでの「パス」からとったあてです。パスポートには「日本国籍である本国籍の外国人を承認し、出入国を許可する。かつ、出入国に必要な保護と助成を与えられるよう関係の機関に要請する」と書かれています。  
同時に、たとえ子どもの所属や環境が変わっても、その子に必要な支援や配慮を引き継ぎ受けられるように關して作成されることを目指しています。

宮古市教育委員会（改訂版第2号 H24～）

保育園や幼稚園からは、これまでも「保育要録」や「指導要録」によって子どもの様子が引継がれていましたが、具体的な取り組みまでは伝えきれませんでした。

PASSは、これらの伝えきれない部分を補い、子どもを**より良く知ってもらう**ための内容となっています。

ひとりひとりの**違いを尊重**しながら、**楽しく豊かな学校生活**が送れることを願っています。

PASSには、次のようなことが記載されます。

サーモンくんと  
みやごちゃん



- ・子ども（本人）のプロフィール
- ・就学及び就学後の本人と保護者の希望
- ・家庭や地域での様子
- ・保育園・幼稚園からの総合的な意見、配慮してほしい点
- ・本人の特徴と支援の内容・工夫してきたこと **具体的には…**
- ・基本的な生活習慣（食事、排泄、着脱、睡眠など）
- ・健康・医療・福祉に関すること
- ・心理検査・知能検査・発達検査等の記録
- ・生活地図（地域の社会資源との関係図）

右の項目について  
**気づいたこと**（現状と課題）と  
それに対して行ってきた  
**配慮と結果**（対応と効果）  
について記入されます。

- ◆学習面のこと
- ◆情緒面のこと
- ◆運動面のこと
- ◆社会性・集団行動のこと
- ◆危険への理解のこと
- ◆コミュニケーションのこと
- ◆興味（得意なこと、苦手なことなど）
- ◆こだわり行動のこと
- ◆感覚のこと（敏感、鈍感など）

## PASSの作成から引継ぎまでの流れ

### 園の呼びかけ

によって作成する場合

保育園・幼稚園では、お子さんについてのこれまでの様子や関わり方が「**就学先で役立つだろう。**」と考えた時は、保護者にPASSの作成と引継ぎを勧めるお話をします。

PASSの作成と引継ぎを勧めるお話がありましたら、御家族でよく相談してください。  
**納得したうえで進めるために同意書をいただいています。**  
納得できない場合には、断ることもできます。

### 保護者の希望

によって作成する場合

**まずは保育園・幼稚園の先生に相談してください。**これまでのお子さんの様子や関わりを振り返りながら、PASSでの引継ぎが必要かどうか話し合います。

PASSの引継ぎをすることが望ましいとなった場合には、作成と引継ぎについての**同意書をいただきます。**

これまでの成育歴や家庭での様子を伺うなどして、保護者の方とともに作成していきます。御協力をお願いします。

完成したPASSは、就学先の学校と教育委員会に引き継がれます。  
学校では、PASSを参考にしながら入学の準備を進めます。

ご不明な点は

宮古市教育委員会学校教育課 就学指導担当  
電話：0193-62-2111（代表） 0193-68-9118（直通）